

Stadt Leverkusen

Statistik

Berichte zur  
Stadtforschung  
Heft 68

Wirtschaftsstatistik für  
Leverkusen - Daten zur  
Struktur und Entwicklung  
2001 bis 2006

Herausgeber:

Stadt Leverkusen  
Der Oberbürgermeister  
Statistikstelle  
in Zusammenarbeit mit  
der Stadtwerbung

Druck: Stadtdruckerei

Leverkusen, Juli 2007

gedruckt auf chlorfrei gebleichtem Papier

Inhalt	Seite
<b>Wirtschaftsstatistik für Leverkusen - Daten zur Struktur und Entwicklung 2001 bis 2006</b>	
1. Vorbemerkungen	4
2. Demographische Strukturmerkmale	5
3. Informationen aus der Wirtschaftsstatistik	6
3.1. Das Bruttoinlandsprodukt und die Bruttowertschöpfung	6
3.2. Erwerbstätigkeit und Beschäftigung	8
3.2.1. Erwerbstätige	8
3.2.2. Sozialversicherungspflichtig Beschäftigte	10
3.2.3. Berufspendler	16
3.2.4. Geringfügig entlohnte Beschäftigungsverhältnisse	20
3.3. Das Produzierende Gewerbe	22
3.4. Die Arbeitslosigkeit	24
3.5. Unternehmen und Betriebe	27
3.5.1. Umsatzsteuerpflichtige Unternehmen	27
3.5.2. Gewerbean- und -abmeldungen	31
3.5.3. Insolvenzen	33
3.6. Wirtschaftliche Rahmenbedingungen	34
3.6.1. Einkommen	34
3.6.2. Kommunale Finanzen	39
3.6.3. Gewerbliche Mieten	41
3.7. Meinungsbilder und Konjunkturbarometer	42
3.7.1. Industrie- und Handelskammer	42
3.7.2. Creditreform	43
4. Städtevergleich	45
 Anhang	 46
Tabellenverzeichnis	46
Nachweis der Wirtschaftszweige in den Wirtschaftsstatistiken	48

## **1. Vorbemerkungen**

Mit dem vorliegenden Bericht legt die Statistikstelle der Stadtverwaltung Leverkusen erstmals einen komprimierten Querschnitt wirtschaftsrelevanter Daten vor, die der Kommunalstatistik zur Verfügung stehen. Anlass der Veröffentlichung war u. a. ein entsprechender Wunsch vieler lokal bedeutender Wirtschaftsakteure, zum Beispiel größerer Firmen, der Wirtschaftsförderungsgesellschaft, der Industrie- und Handelskammer, der Handwerkskammer, der Gewerkschaften und der Arbeitgeberverbände.

Informationen zur wirtschaftlichen Entwicklung werden als Folge aktueller Strukturveränderungen und diesbezüglich zum Teil dramatischer Beobachtungen, z. B. hinsichtlich des Rückgangs der Zahl der sozialversicherungspflichtig Beschäftigten, insbesondere auf kommunaler Ebene immer bedeutsamer. Die sich ändernden Rahmenbedingungen stellen die kommunale Wirtschaftsförderung vor anspruchsvolle, steigende Herausforderungen, die eine fundierte Basis relevanter Informationen verlangen.

Leider ist die Datenlage im Bereich der Wirtschaftsstatistik bei Weitem nicht so vollständig und differenziert wie etwa in der Bevölkerungsstatistik; vor allem fehlen oft kleinräumige Daten. Besonders bedauernd ist der Mangel an umfassenden Betriebs- und Beschäftigtenzahlen; deshalb mag manchem Interessierten das hier präsentierte Datenspektrum nicht ausreichen, aber es spiegelt halt die aktuell verfügbaren Informationen wider. Möglicherweise kann mittelfristig das seit einigen Jahren sukzessiv aufgebaute „Unternehmensregister“ der Bundes- bzw. Landesstatistik wichtige Datenlücken schließen; in der gegenwärtigen Qualität ist es allerdings für kommunale Zwecke noch nicht nutzbar. Immerhin aber spiegeln die Daten Tendenzen, Strukturen, Relationen und Größenordnungen wider, die - neben anderen - betriebswirtschaftliche und politische Entscheidungen erleichtern können. Wenn der vorliegende erste Versuch Anerkennung findet, soll die Berichterstattung in Zukunft fortgeschrieben werden.

Im Vordergrund steht die Beschreibung von Strukturen und Entwicklungen. In einigen Fällen lagen die Daten für die Jahre 2005 und 2006 bei Redaktionsschluss noch nicht vor. Einerseits werden so aktuelle Konjunkturverläufe nicht erkennbar; andererseits ändern sich aber wirtschaftliche Strukturen in relevanten Größenordnungen meist nicht kurzfristig, sodass zeitliche Verzögerungen tolerierbar sind.

Auf zwei Besonderheiten muss hingewiesen werden, weil sie die Vergleichbarkeit über den Zeitablauf hinweg erheblich einschränken: Zum einen handelt es sich um eine geänderte wirtschaftszweigsystematische Zuordnung eines relativ großen, ausgegliederten Unternehmensbereiches der „Bayer AG“, der seit dem Jahreswechsel 2003/2004 nicht mehr zum Verarbeitenden Gewerbe, sondern zum Dienstleistungsbereich zählt; ein die genannten Jahre berührender Zeitvergleich ist bei der wirtschaftszweigsystematischen Darstellung deswegen nicht sinnvoll. Zum anderen ist die Zusammenlegung von Teilen der Sozialhilfe mit den Leistungen der Arbeitslosenversicherung zum Jahresbeginn 2005 (SGB II und SGB III) relevant, die einen Zeitvergleich von 2004 auf 2005 nicht zulässt.

Grundsätzlich wurde der Zeitraum von 2001 bis 2006 gewählt; soweit aktuelle Zahlen noch nicht vorlagen, ist dies durch „...“ vermerkt. Ein „x“ in einem Tabellenfeld bedeutet, dass eine Angabe nicht sinnvoll ist; ein „.“ ist eingetragen, wenn der Wert unbekannt oder geheim zu halten ist. Differenzen in den Summen der Einzelwerte sind durch Rundungen bedingt. Zur Erleichterung der Lesbarkeit wurde bei personenbezogenen Begriffen nur die männliche Form gewählt.

Die in den Tabellen als Quellenangabe gewählten Abkürzungen haben folgende Bedeutung:

BA = Bundesagentur für Arbeit

DST = Deutscher Städtetag

IHK = Industrie- und Handelskammer (Köln)

LDS NRW = Landesamt für Datenverarbeitung und Statistik Nordrhein Westfalen (Statistisches Landesamt)

## 2. Demographische Strukturmerkmale

Tabelle 1: Demographische Strukturdaten

Nachweis	2001	2002	2003	2004	2005	2006
Bevölkerung	161.770	161.931	161.751	162.210	162.063	162.105
Entwicklung absolut	x	+ 161	- 180	+ 459	- 147	+ 42
Entwicklung in %	x	+ 0,1	- 0,1	+ 0,3	- 0,1	+ 0,0
Nationalität						
Deutsche	142.581	142.436	142.457	142.955	142.955	143.298
Entwicklung abs.	x	- 145	+ 21	+ 498	-	+ 343
Entwicklung in %	x	- 0,1	+ 0,0	+ 0,3	-	+ 0,2
Ausländer	19.189	19.495	19.294	19.255	19.108	18.807
Entwicklung abs.	x	+ 306	- 201	- 39	- 147	- 301
Entwicklung in %	x	+ 1,5	- 1,0	- 0,2	- 0,8	- 1,6
Geschlecht						
männlich	78.484	78.590	78.463	78.720	78.587	78.683
Entwicklung abs.	x	+ 106	- 127	+ 257	- 133	+ 96
Entwicklung in %	x	+ 0,1	- 0,2	+ 0,3	- 0,2	+ 0,1
weiblich	83.286	83.341	83.288	83.490	83.476	83.422
Entwicklung abs.	x	+ 55	- 53	+ 202	- 14	- 54
Entwicklung in %	x	+ 0,1	- 0,1	+ 0,2	- 0,0	- 0,1
Alter						
0 bis unter 6 Jahre	9.105	9.016	8.823	8.841	8.685	8.642
Anteil in %	5,6	5,6	5,5	5,5	5,4	5,3
Entwicklung abs.	x	- 89	- 193	+ 18	- 156	- 43
Entwicklung in %	x	- 1,0	- 2,1	+ 0,2	- 1,8	- 0,5
6 bis unter 18 Jahre	19.691	19.790	19.908	19.876	19.744	19.388
Anteil in %	12,2	12,2	12,3	12,3	12,2	12,0
Entwicklung abs.	x	+ 99	+ 118	- 32	- 132	- 356
Entwicklung in %	x	+ 0,5	+ 0,6	- 0,2	- 0,7	- 1,8
18 bis unter 45 Jahre	60.881	60.479	59.749	59.418	58.687	58.173
Anteil in %	37,6	37,3	36,9	36,6	36,2	35,9
Entwicklung abs.	x	- 402	- 730	- 331	- 731	- 514
Entwicklung in %	x	- 0,7	- 1,2	- 0,6	- 1,2	- 0,9
45 bis unter 65 Jahre	42.068	41.699	41.339	41.032	40.939	41.082
Anteil in %	26,0	25,8	25,6	25,3	25,3	25,3
Entwicklung abs.	x	- 369	- 360	- 307	- 93	+ 143
Entwicklung in %	x	- 0,9	- 0,9	- 0,7	- 0,2	+ 0,3
65 Jahre und älter	30.025	30.947	31.932	33.043	34.008	34.820
Anteil in %	18,6	19,1	19,7	20,4	21,0	21,5
Entwicklung abs.	x	+ 922	+ 985	+ 1.111	+ 965	+ 812
Entwicklung in %	x	+ 3,1	+ 3,2	+ 3,5	+ 2,9	+ 2,4
jew. 31.12.; die Angaben beziehen sich auf die Hauptwohnsitzbevölkerung.						
Quelle: Bürgerbüro der Stadt Leverkusen						

### 3. Informationen aus der Wirtschaftsstatistik

#### 3.1. Das Bruttoinlandsprodukt und die Bruttowertschöpfung

Das Bruttoinlandsprodukt und die Bruttowertschöpfung sind neben einer Reihe weiterer Kennzahlen<sup>1)</sup> die am häufigsten gewählten Indikatoren für die wirtschaftliche Leistung einer Region; in Deutschland werden beide Kennziffern bis auf die Ebene der Verwaltungsbezirke (kreisfreie Städte und Kreise) berechnet. Sie spiegeln den Wert aller Waren- und Dienstleistungen wider, die innerhalb einer zu definierenden Periode - im Regelfall eines Jahres - für den Endverbrauch erzeugt bzw. erbracht werden. Nach der so genannten Entstehungsrechnung<sup>2)</sup> ergibt sich das Bruttoinlandsprodukt, indem zunächst vom Produktionswert die Vorleistungen abgezogen werden, um zur Bruttowertschöpfung zu gelangen; anschließend werden die Gütersteuern hinzu- und die Subventionen herausgerechnet.

Tabelle 2: Das Bruttoinlandsprodukt

Nachweis	2001	2002	2003	2004	2005	2006
BIP in Mio. Euro	6.099	6.665	6.604	6.882	...	...
Entwicklung in %	x	+ 9,3	- 0,9	+ 4,2	...	...
Anteil am BIP in NRW in %	1,3	1,4	1,4	1,4	...	...
BIP je Erwerbstätigen in Euro	70.704	78.138	79.365	83.366	...	...
BIP je Erw. / NRW-Wert = 100	130	141	142	146	...	...
BIP = Bruttoinlandsprodukt zu Marktpreisen in jeweiligen Preisen						
Quelle: Arbeitskreis "Volkswirtschaftliche Gesamtrechnungen der Länder"						

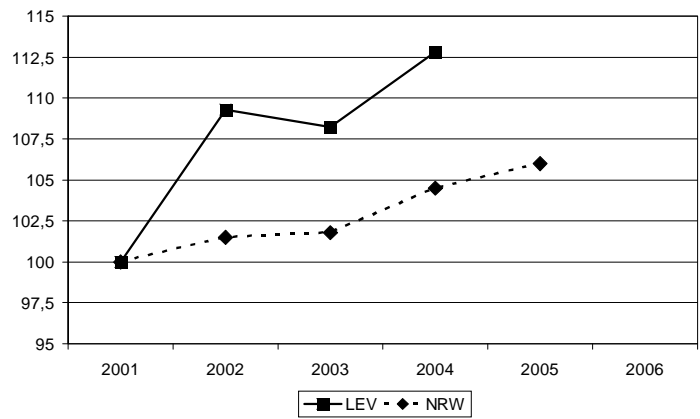
Tabelle 3: Die Bruttowertschöpfung

Nachweis	2001	2002	2003	2004	2005	2006
BWS in Mio. Euro	5.497	6.013	5.950	6.222	...	...
Entwicklung in %	x	+ 9,4	- 1,0	+ 4,6	...	...
Anteil an der BWS in NRW in %	1,3	1,4	1,4	1,4	...	...
BWS je Erwerbstätigen in Euro	63.919	70.741	71.687	74.963	...	...
BWS je Erw. / NRW-Wert = 100	131	142	142	145	...	...
BWS in Mio. Euro nach Wirtschaftszweigen						
Land- u. Forstwirtschaft	7	7	8	9	...	...
Produzierendes Gewerbe	3.137	3.519	3.489	3.490	...	...
dar. Verarb. Gewerbe	2.938	3.330	3.315	3.317	...	...
Dienstleistungen	2.353	2.486	2.454	2.724	...	...
Handel, Gastgewerbe, Verkehr	790	801	766	790	...	...
Finanzierung, Vermietung und sonstige wirtschaftliche Dienstleistungen	800	896	898	1.130	...	...
öffentliche und sonstige private Dienstleistungen	763	790	790	804	...	...
BWS = Bruttowertschöpfung zu Herstellungspreisen in jeweiligen Preisen						
Quelle: Arbeitskreis "Volkswirtschaftliche Gesamtrechnungen der Länder"						

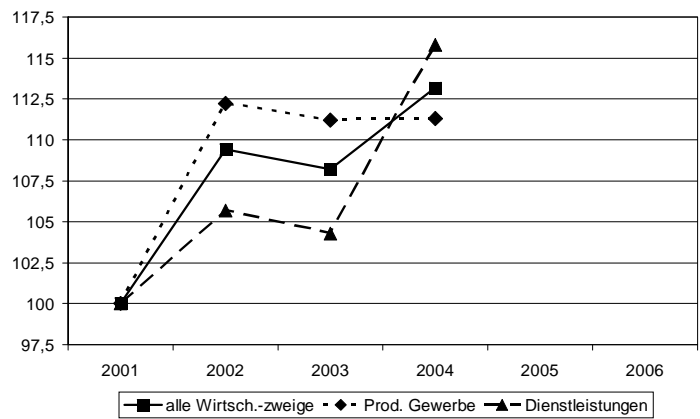
<sup>1)</sup> z. B. Bruttosozialprodukt, Bruttonationalprodukt, Nettosozialprodukt.

<sup>2)</sup> Daneben gibt es noch die Verteilungs- und die Verwendungsrechnung.

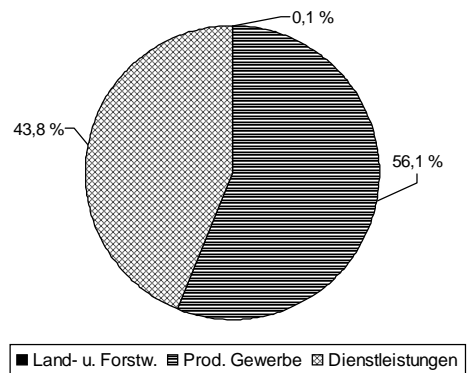
**Bruttoinlandsprodukt in Leverkusen und in Nordrhein-Westfalen 2001 bis 2005 (2001 = 100)**



**Bruttowertschöpfung in Leverkusen nach Wirtschaftszweigen 2001 bis 2004 (2001 = 100)**



**Bruttowertschöpfung in Leverkusen 2004 nach Wirtschaftszweigen**



### 3.2. Erwerbstätigkeit und Beschäftigung

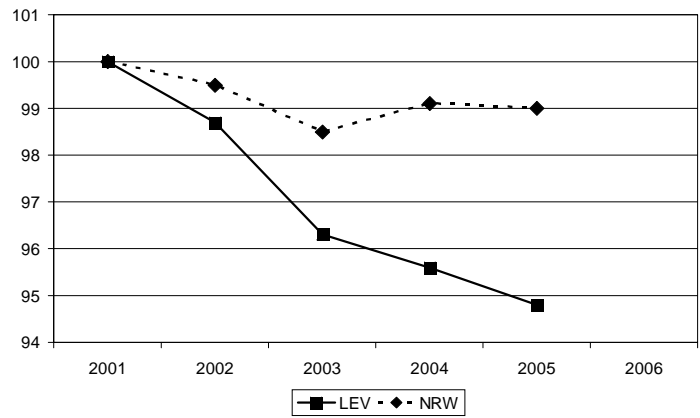
Der Nachweis berufstätiger Personen als wichtiger Indikator zur Beobachtung der wirtschaftlichen Entwicklung einer Region wird im Rahmen der Wirtschaftsstatistik mit unterschiedlichen Begriffen und dementsprechenden Definitionen geführt. Insbesondere werden Angaben zu „Erwerbstätigen“ und „Beschäftigten“ zur Verfügung gestellt. Der umfassendere Begriff der Erwerbstätigen bezieht sich auf alle Personen, die 15 Jahre und älter sind und in einem Arbeitsverhältnis stehen oder selbstständig ein Gewerbe oder einen freien Beruf ausüben. Sie werden mit Hilfe der „Erwerbstätigenrechnung“ aus verschiedenen Quellen berechnet bzw. geschätzt. Die „Beschäftigtenstatistik“ bezieht sich hingegen nur auf die sozialversicherungspflichtigen Arbeitnehmer und beruht auf den diesbezüglichen Meldungen der Arbeitgeber; vor allem Selbstständige und Beamte werden dabei nicht gezählt. Die Beschäftigtenstatistik hat einen vergleichsweise wesentlich umfangreicheren Merkmalskatalog.

#### 3.2.1. Erwerbstätige

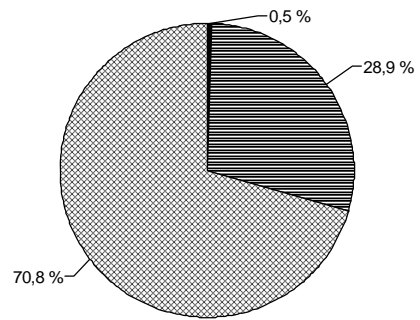
Tabelle 4: Erwerbstätige

Nachweis	2001	2002	2003	2004	2005	2006
Erwerbstätige	86.300	85.200	83.100	82.500	81.800	...
Entwicklung absolut	x	- 1.100	- 2.100	- 600	- 800	...
Entwicklung in %	x	- 1,3	- 2,5	- 0,7	- 1,0	...
Erwerbstätige nach Wirtschaftszweigen						
Land- u. Forstwirtschaft	300	300	300	300	400	...
Anteil in %	0,3	0,4	0,4	0,4	0,5	...
Entwicklung absolut	x	-	-	-	+ 100	...
Entwicklung in %	x	-	-	-	+ 33,3	...
Produzierendes Gewerbe	37.900	35.800	34.100	25.600	23.600	...
Anteil in %	43,9	42,0	41,0	31,0	28,9	...
Entwicklung absolut	x	- 2.100	- 1.700	x	- 2.000	...
Entwicklung in %	x	- 5,5	- 4,7	x	- 7,8	...
Dienstleistungsbereiche	48.100	49.100	48.600	56.400	57.900	...
Anteil in %	55,7	57,6	58,5	68,4	70,8	...
Entwicklung absolut	x	+ 1.000	- 500	x	+ 1.500	...
Entwicklung in %	x	+ 2,1	- 1,0	x	+ 2,7	...
Vergleichszahlen NRW:						
Erwerbstätige in 1.000	8.510,9	8.468,4	8.382,2	8.431,8	8.426,7	...
Entwicklung in %	x	- 0,5	- 1,0	+ 0,6	- 0,1	...
nach Wirtschaftszweigen						
Land- u. Forstwirtschaft	120,7	121,4	121,5	125,0	125,7	...
Anteil in %	1,4	1,4	1,4	1,5	1,5	...
Entwicklung in %	x	+ 0,6	+ 0,1	+ 2,9	+ 0,6	...
Produzierendes Gewerbe	2.387,0	2.300,5	2.213,5	2.163,3	2.108,3	...
Anteil in %	28,0	27,2	26,4	25,7	25,0	...
Entwicklung in %	x	- 3,6	- 3,8	- 2,3	- 2,5	...
Dienstleistungsbereiche	6.003,3	6.046,4	6.047,1	6.143,5	6.192,7	...
Anteil in %	70,5	71,4	72,1	72,9	73,5	...
Entwicklung in %	x	+ 0,7	+ 0,0	+ 1,6	+ 0,8	...
Erwerbstätige am Arbeitsort (Jahresdurchschnitt auf 100 gerundet)						
Quelle: LDS NRW						

**Erwerbstätige in Leverkusen und in Nordrhein-Westfalen 2001 bis 2005 (2001 = 100)**

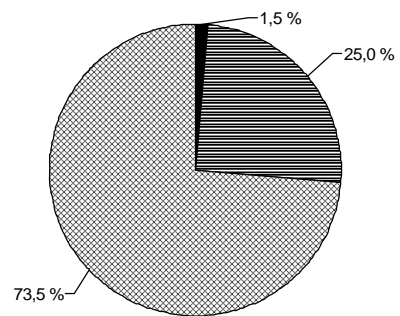


**Erwerbstätige in Leverkusen und Nordrhein-Westfalen 2005 nach Wirtschaftszweigen**



Leverkusen

Nordrhein-Westfalen



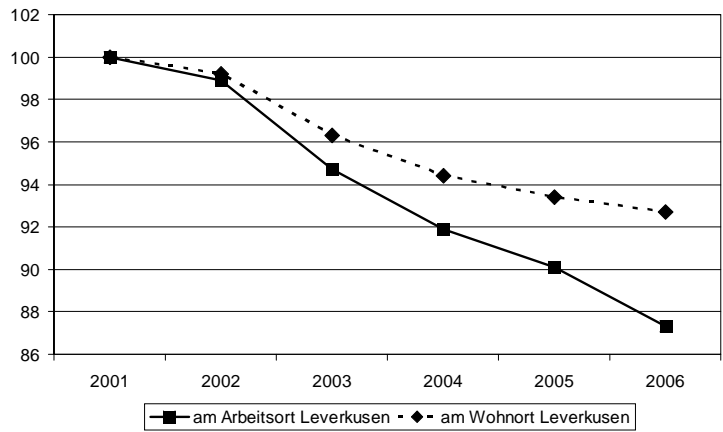
■ Land- u. Forstw. ■ Prod. Gewerbe ■ Dienstleistungen

**3.2.2. Sozialversicherungspflichtig Beschäftigte**

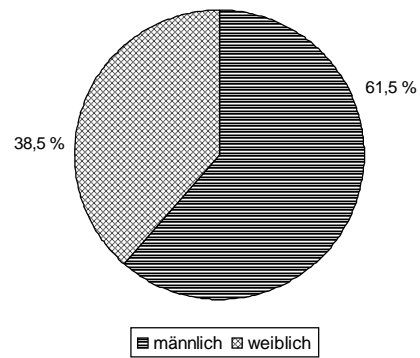
Tabelle 5: Sozialversicherungspflichtig Beschäftigte am Arbeits- und Wohnort nach Geschlecht, Nationalität und Alter

Nachweis	2001	2002	2003	2004	2005	2006
SV-Beschäftigte am Arbeitsort	66.197	65.488	62.685	60.829	59.649	57.793
Entwicklung absolut	x	- 709	- 2.803	- 1.856	- 1.180	- 1.865
Entwicklung in %	x	- 1,1	- 4,3	- 3,0	- 1,9	- 3,1
Anteil an den Erwerbstätigen am Arbeitsort in %	76,7	76,8	75,3	73,6	72,9	...
SV-Beschäftigte am Wohnort	56.144	55.710	54.053	52.972	52.460	52.067
Entwicklung absolut	x	- 434	- 1.657	- 1.081	- 512	- 393
Entwicklung in %	x	- 0,8	- 3,0	- 2,0	- 1,0	- 0,7
Anteil an der Bevölkerung in Leverkusen insges. in %	34,8	34,5	33,4	32,7	32,4	32,1
Anteil an der erwerbsfähigen Bevölkerung* in Leverkusen insges. in %	54,4	54,4	53,2	52,6	52,5	52,4
SV-Beschäftigte am Arbeitsort weiblich	23.813	24.022	23.259	23.079	22.834	22.278
Anteil in %	36,0	36,7	37,1	37,9	38,3	38,5
Entwicklung absolut	x	+ 209	- 763	- 180	- 245	- 556
Entwicklung in %	x	+ 0,9	- 3,2	- 0,8	- 1,1	- 2,4
männlich	42.384	41.466	39.426	37.750	36.815	35.515
Anteil in %	64,0	63,3	62,9	62,1	61,7	61,5
Entwicklung absolut	x	- 918	- 2.040	- 1.676	- 935	- 1.300
Entwicklung in %	x	- 2,2	- 4,9	- 4,3	- 2,5	- 3,5
Deutsche	59.922	59.414	57.046	55.404	54.501	52.888
Anteil in %	90,5	90,7	91,0	91,1	91,3	91,5
Entwicklung absolut	x	- 508	- 2.368	- 1.642	- 946	- 1.570
Entwicklung in %	x	- 0,8	- 4,0	- 2,8	- 1,7	- 2,9
Ausländer	6.275	6.074	5.639	5.403	5.148	4.867
Anteil in %	9,5	9,3	9,0	8,9	8,6	8,4
Entwicklung absolut	x	- 201	- 435	- 236	- 255	- 281
Entwicklung in %	x	- 3,2	- 7,2	- 4,2	- 4,7	- 5,5
unter 30-Jährige	12.739	12.218	11.337	11.053	10.860	10.366
Anteil in %	19,2	18,7	18,1	18,2	18,2	17,9
Entwicklung absolut	x	- 521	- 881	- 284	- 193	- 494
Entwicklung in %	x	- 4,1	- 7,2	- 2,5	- 1,7	- 4,5
50-Jährige und Ältere	14.363	14.369	14.075	13.878	13.734	13.742
Anteil in %	21,7	21,9	22,5	22,8	23,0	23,8
Entwicklung absolut	x	+ 6	- 294	- 197	- 144	+ 8
Entwicklung in %	x	0,0	- 2,0	- 1,4	- 1,0	+ 0,1
Stand: jew. 30.06.; Arbeitsort bzw. Wohnort: Leverkusen; *18 bis unter 65 Jahre						
Differenzen zwischen den Einzelsummen und den jeweiligen Gesamtzahlen sind auf fehlerhafte Meldungen der Arbeitgeber zurückzuführen.						
Quelle: LDS NRW						

**Sozialversicherungspflichtig Beschäftigte in Leverkusen 2001 bis 2006 (2001 = 100)**



**Sozialversicherungspflichtig Beschäftigte in Leverkusen (Arbeitsort) 2006 nach Geschlecht**



**Sozialversicherungspflichtig Beschäftigte in Leverkusen (Arbeitsort) 2006 nach Nationalität**

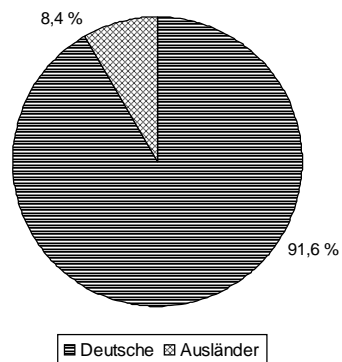
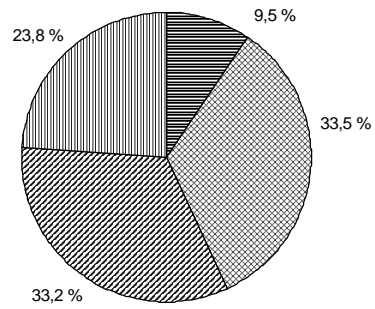


Tabelle 6: Sozialversicherungspflichtig Beschäftigte am Arbeitsort nach Wirtschaftszweigen

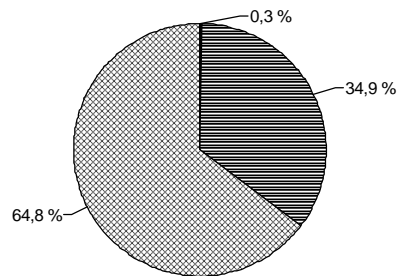
Nachweis	2001	2002	2003	2004	2005	2006
SV-Beschäftigte am Arbeitsort	66.197	65.488	62.685	60.829	59.649	57.793
Land- u. Forstwirtschaft	188	184	166	190	193	186
Anteil in %	0,3	0,3	0,3	0,3	0,3	0,3
Entwicklung absolut	x	- 4	- 18	+ 24	+ 3	- 7
Entwicklung in %	x	- 2,1	- 9,8	+ 14,5	+ 1,6	- 3,6
Produzierendes Gewerbe	36.310	33.958	32.370	22.651	21.667	20.184
Anteil in %	54,9	51,9	51,6	37,2	36,3	34,9
Entwicklung absolut	x	- 2.352	- 1.588	x	- 984	- 1.483
Entwicklung in %	x	- 6,5	- 4,7	x	- 4,3	- 6,8
darunter Baugewerbe	3.341	3.154	2.728	2.368	2.387	2.333
Anteil in %	5,0	4,8	4,4	3,9	4,0	4,0
Entwicklung absolut	x	- 187	- 426	- 360	+ 19	- 54
Entwicklung in %	x	- 5,6	- 13,5	- 13,2	+ 0,8	- 2,3
Handel	7.628	7.640	7.324	6.996	7.165	7.107
Anteil in %	11,5	11,7	11,7	11,5	12,0	12,3
Entwicklung absolut	x	+ 12	- 316	- 328	+ 169	- 58
Entwicklung in %	x	+ 0,2	- 4,1	- 4,5	+ 2,4	- 0,8
Gastgewerbe	1.209	1.542	1.467	1.528	1.542	1.339
Anteil in %	1,8	2,4	2,3	2,5	2,6	2,3
Entwicklung absolut	x	+ 333	- 75	+ 61	+ 14	- 203
Entwicklung in %	x	+ 27,5	- 4,9	+ 4,2	+ 0,9	- 13,2
Verkehr u. Nachrichtenüb., Kredit- u. Versich.-gewerbe	4.231	4.989	4.622	4.492	4.345	4.354
Anteil in %	6,4	7,6	7,4	7,4	7,3	7,5
Entwicklung absolut	x	+ 758	- 367	- 130	- 147	+ 9
Entwicklung in %	x	+ 17,9	- 7,4	- 2,8	- 3,3	+ 0,2
wirtsch. Dienstleistungen anderw. nicht genannt	5.336	5.556	5.184	13.438	13.175	13.161
Anteil in %	8,1	8,5	8,3	22,1	22,1	22,8
Entwicklung absolut	x	+ 220	- 372	x	- 263	- 14
Entwicklung in %	x	+ 4,1	- 6,7	x	- 2,0	- 0,1
Öffentliche Verwaltung u. Ä.	2.264	2.238	1.911	2.231	2.054	2.008
Anteil in %	3,4	3,4	3,0	3,7	3,4	3,5
Entwicklung absolut	x	- 26	- 327	+ 320	- 177	- 46
Entwicklung in %	x	- 1,1	- 14,6	+ 16,7	- 7,9	- 2,2
sonstige Dienstleistungen	9.031	9.381	9.641	9.303	9.508	9.454
Anteil in %	13,6	14,3	15,4	15,3	15,9	16,4
Entwicklung absolut	x	+ 350	+ 260	- 338	+ 205	- 54
Entwicklung in %	x	+ 3,9	+ 2,8	- 3,5	+ 2,2	- 0,6
Stand: jeweils 30.06.; Arbeitsort: Leverkusen						
Quelle: LDS NRW						

**Sozialversicherungspflichtig Beschäftigte in  
Leverkusen (Arbeitsort) 2006 nach Alter**



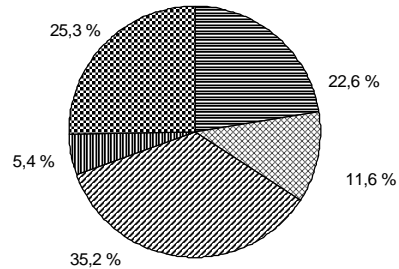
■ unter 25 Jahre ▨ 25 b. u. 40 Jahre ▩ 40 b. u. 50 Jahre ▧ 50 J. u. älter

**Sozialversicherungspflichtig Beschäftigte in  
Leverkusen (Arbeitsort) 2006 nach  
Wirtschaftszweigen**



■ Land- u. Forstw. ▨ Prod. Gewerbe ▩ Dienstleistungen

**Sozialversicherungspflichtig Beschäftigte in  
Leverkusen (Arbeitsort) 2006 im  
Dienstleistungsbereich**

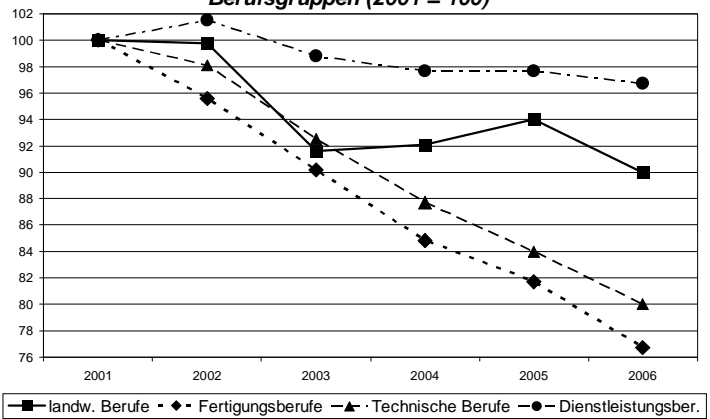


▨ Handel u. Gastgew. ▩ Verkehr, Kreditw. ▧ sonst. wirt. Dienstl.  
▧ Öffentl. Verwaltung ▨ sonstige

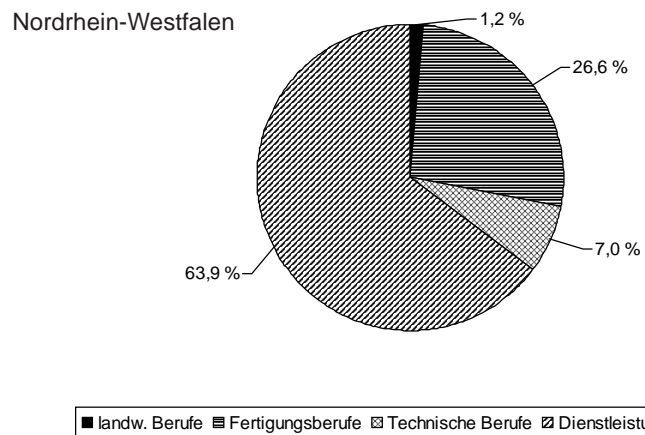
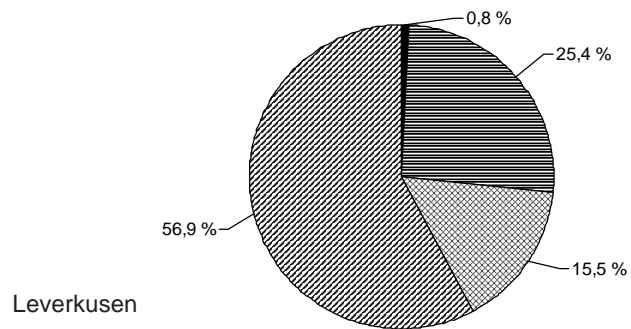
Tabelle 7: Sozialversicherungspflichtig Beschäftigte am Arbeitsort nach Berufen

Nachweis	2001	2002	2003	2004	2005	2006
SV-Beschäftigte am Arbeitsort	66.197	65.488	62.685	60.829	59.649	57.793
Planzenbauer, Tierzüchter, Fischereiberufe	521	520	477	480	490	469
Anteil in %	0,8	0,8	0,8	0,8	0,8	0,8
Entwicklung abs.	x	- 1	- 43	+ 3	+ 10	- 21
Entwicklung in %	x	- 0,2	- 8,3	+ 0,6	+ 2,1	- 4,3
Fertigungsberufe	19.160	18.324	17.283	16.251	15.660	14.702
Anteil in %	28,9	28,0	27,6	26,7	26,3	25,4
Entwicklung abs.	x	- 836	- 1.041	- 1.032	- 591	- 958
Entwicklung in %	x	- 4,4	- 5,7	- 6,0	- 3,6	- 6,1
darunter						
Chemiearbeiter u. ä.	7.090	6.788	6.439	6.132	5.807	5.373
Schlosser u. ä.	4.399	4.113	3.996	3.747	3.712	3.482
Elektriker	1.633	1.570	1.473	1.335	1.283	1.255
Ernährungsberufe	933	986	961	1.007	1.003	921
Bauberufe	1.255	1.151	1.117	969	963	836
Technische Berufe	11.222	11.008	10.385	9.840	9.421	8.982
Anteil in %	17,0	16,8	16,6	16,2	15,8	15,5
Entwicklung abs.	x	- 214	- 623	- 545	- 419	- 439
Entwicklung in %	x	- 1,9	- 5,7	- 5,2	- 4,3	- 4,7
Ingenieure, Chemiker, Physiker, Mathematiker	4.190	4.107	3.816	3.593	3.419	3.283
Techniker	7.032	6.901	6.569	6.247	6.002	5.699
Dienstleistungsberufe	34.046	34.558	33.644	33.276	33.275	32.908
Anteil in %	51,4	52,8	53,7	54,7	55,8	56,9
Entwicklung abs.	x	+ 512	- 914	- 368	- 1	- 367
Entwicklung in %	x	+ 1,5	- 2,6	- 1,1	- 0,0	- 1,1
darunter						
Organisations-, Ver- waltungs- und Büro- berufe	13.847	14.073	13.886	13.850	13.653	13.611
Gesundheitsdienst- berufe	3.741	3.824	3.988	4.142	4.272	4.288
Warenkaufleute	4.423	4.369	4.196	4.072	4.136	4.102
Verkehrsberufe	3.218	3.286	3.054	2.889	2.928	2.917
Sozial- und Erziehungsberufe	2.749	2.835	2.842	2.814	2.871	2.850
sonstige Arbeitskräfte	1.248	1.078	896	982	802	732
Vergleichszahlen NRW:						
Anteil in %						
Pflanzenbauer u. ä.	1,2	1,2	1,2	1,2	1,2	1,3
Fertigungsberufe	28,4	27,6	27,2	27,1	26,6	26,5
Technische Berufe	7,1	7,1	7,1	7,0	7,0	7,0
Dienstleistungsberufe	61,6	62,6	63,2	63,3	63,9	63,9
sonstige Arbeitskräfte	1,6	1,5	1,3	1,3	1,3	1,3
Stand: jeweils 30.06.; Arbeitsort: Leverkusen						
Quelle: LDS NRW						

**Sozialversicherungspflichtig Beschäftigte in  
Leverkusen (Arbeitsort) 2001 bis 2006 nach  
Berufsgruppen (2001 = 100)**



**Sozialversicherungspflichtig Beschäftigte in  
Leverkusen und Nordrhein-Westfalen  
(Arbeitsort) 2006 nach Berufsgruppen**



### 3.2.3. Berufspendler

Der Nachweis der Berufspendler zwischen Verwaltungsbezirken, also die Zahl der Ein- und Auspendler über die jeweiligen Gemeindegrenzen hinweg, lässt sich im Rahmen der bundesdeutschen amtlichen Statistik - jedenfalls kontinuierlich im Jahresvergleich - ebenfalls nur für den Kreis der sozialversicherungspflichtig Beschäftigten<sup>1)</sup> führen.

Die Pendlerströme werden dabei durch den individuellen Vergleich der Betriebs- und Wohnortadresse ermittelt; daraus kann allerdings nicht immer auf ein regelmäßiges tägliches Pendeln geschlossen werden. In Einzelfällen kann es sich auch um Wochenpendler oder unregelmäßig zwischen dem Betriebs- und Wohnsitz wechselnde Beschäftigte handeln.

Tabelle 8: Sozialversicherungspflichtig Beschäftigte am Arbeitsort und am Wohnort, Einpendler und Auspendler

Nachweis	2001	2002	2003	2004	2005	2006
SV-Beschäftigte am Arbeitsort Leverkusen	66.197	65.488	62.685	60.829	59.649	57.793
Entwicklung abs.	x	- 709	- 2.803	- 1.856	- 1.180	- 1.856
Entwicklung in %	x	- 1,1	- 4,3	- 3,0	- 1,9	- 3,1
SV-beschäftigte Einwohner Leverkusens	56.144	55.710	54.053	52.972	52.460	52.067
Entwicklung abs.	x	- 434	- 1.657	- 1.081	- 512	- 393
Entwicklung in %	x	- 0,8	- 3,0	- 2,0	- 1,0	- 0,7
SV-Beschäftigte mit Arbeitsstelle am Wohnort Leverkusen	34.771	33.874	31.945	30.553	29.345	28.208
Anteil in % (Beschäftigte am Arbeitsort Leverkusen)	52,5	51,7	51,0	50,2	49,2	48,8
Anteil in % (beschäftigte Einwohner Leverkusens)	61,9	60,8	59,1	57,7	55,9	54,2
Entwicklung abs.	x	- 897	- 1.929	- 1.392	- 1.208	- 1.137
Entwicklung in %	x	- 2,6	- 5,7	- 4,4	- 4,0	- 3,9
SV-beschäftigte Einpendler nach Leverkusen	31.426	31.614	30.740	30.276	30.304	29.585
Anteil in % (Beschäftigte am Arbeitsort Leverkusen)	47,5	48,3	49,0	49,8	50,8	51,2
Entwicklung abs.	x	+ 188	- 874	- 464	+ 28	- 719
Entwicklung in %	x	+ 0,6	- 2,8	- 1,5	+ 0,1	- 2,4
SV-beschäftigte Auspendler aus Leverkusen	21.373	21.836	22.108	22.419	23.115	23.859
Anteil in % (beschäftigte Einwohner Leverkusens)	38,1	39,2	40,9	42,3	44,1	45,8
Entwicklung abs.	x	+ 463	+ 272	+ 311	+ 696	+ 744
Entwicklung in %	x	+ 2,2	+ 1,2	+ 1,4	+ 3,1	+ 3,2
Einpendlerüberschuss der SV-Beschäftigten	10.053	9.778	8.632	7.857	7.189	5.726
Entwicklung abs.	x	- 275	- 1.146	- 775	- 668	- 1.463
Stand: jeweils 30.06.						
Quelle: BA						

<sup>1)</sup> Vgl. Tabellen 5, 6 und 7.

Tabelle 9: Sozialversicherungspflichtig beschäftigte Einpendler nach Leverkusen  
nach Herkunftsgebieten

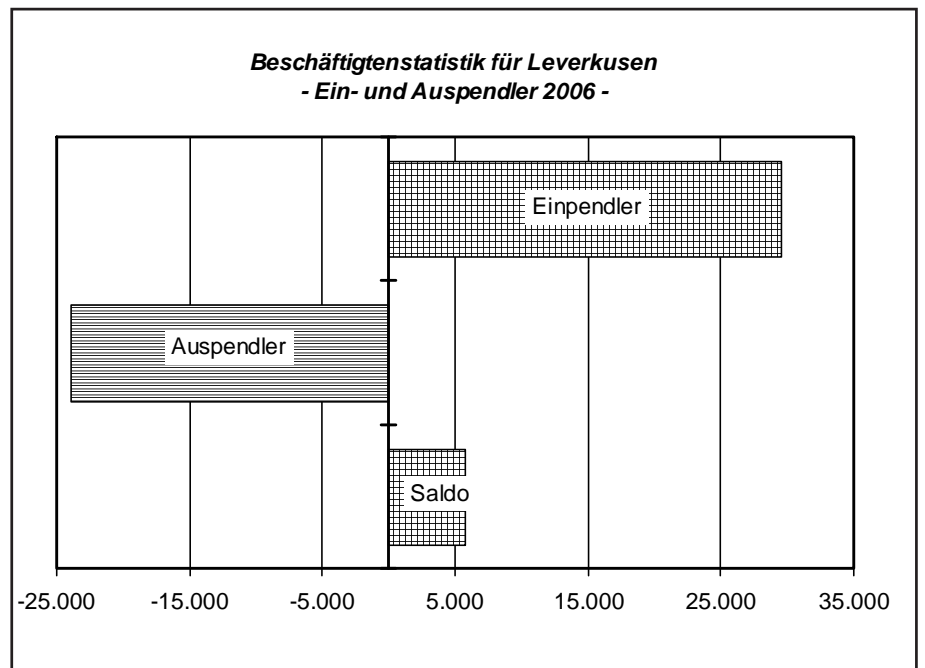
Herkunftsgebiet	2001	2002	2003	2004	2005	2006
Monheim	1.121	1.145	1.054	992	965	927
Entwicklung abs.	x	+ 24	- 91	- 62	- 27	- 38
Entwicklung in %	x	+ 2,1	- 7,9	- 5,9	- 2,7	- 3,9
Langenfeld	1.937	1.902	1.823	1.709	1.687	1.630
Entwicklung abs.	x	- 35	- 79	- 114	- 22	- 57
Entwicklung in %	x	- 1,8	- 4,2	- 6,3	- 1,3	- 3,4
Leichlingen	2.296	2.202	2.119	2.044	2.208	1.957
Entwicklung abs.	x	- 94	- 83	- 75	- 16	- 71
Entwicklung in %	x	- 4,1	- 3,8	- 3,5	- 0,8	- 3,5
Burscheid	1.767	1.755	1.710	1.659	1.602	1.542
Entwicklung abs.	x	- 12	- 45	- 51	- 57	- 60
Entwicklung in %	x	- 0,7	- 2,6	- 3,0	- 3,4	- 3,7
Odenthal	1.233	1.199	1.189	1.167	1.142	1.110
Entwicklung abs.	x	- 34	- 10	- 22	- 25	- 32
Entwicklung in %	x	- 2,8	- 0,8	- 1,9	- 2,1	- 2,8
Bergisch Gladbach	2.330	2.275	2.200	2.185	2.156	2.031
Entwicklung abs.	x	- 55	- 75	- 15	- 29	- 125
Entwicklung in %	x	- 2,4	- 3,3	- 0,7	- 1,3	- 5,8
Köln	7.984	7.914	7.649	7.468	7.481	7.082
Entwicklung abs.	x	- 70	- 265	- 181	+ 13	- 399
Entwicklung in %	x	- 0,9	- 3,3	- 2,4	+ 0,2	- 5,3
übr. Kreis Mettmann	580	584	560	540	542	548
Entwicklung abs.	x	+ 4	- 24	- 20	+ 2	+ 6
Entwicklung in %	x	+ 0,7	- 4,1	- 3,6	+ 0,4	+ 1,1
übr. Rhein.-Berg.-Kreis	1.624	1.615	1.572	1.585	1.556	1.527
Entwicklung abs.	x	- 9	- 43	+ 13	- 29	- 29
Entwicklung in %	x	- 0,6	- 2,7	+ 0,8	- 1,8	- 1,9
Düsseldorf	799	811	814	822	838	819
Entwicklung abs.	x	+ 12	+ 3	+ 8	+ 16	- 19
Entwicklung in %	x	+ 1,5	+ 0,4	+ 1,0	+ 1,9	- 2,3
Solingen	674	693	676	651	657	648
Entwicklung abs.	x	+ 19	- 17	- 25	+ 6	- 9
Entwicklung in %	x	+ 2,8	- 2,5	- 3,7	+ 0,9	- 1,4
Oberbergischer Kreis	498	525	509	527	545	558
Entwicklung abs.	x	+ 27	- 16	+ 18	+ 18	+ 13
Entwicklung in %	x	+ 5,4	- 3,0	+ 3,5	+ 3,4	+ 2,4
sonstige	8.583	8.994	8.865	8.927	9.105	9.206
Entwicklung abs.	x	+ 411	- 129	- 62	+ 178	+ 101
Entwicklung in %	x	4,8	- 1,4	- 0,7	+ 2,0	+ 1,1
insgesamt	31.426	31.614	30.740	30.276	30.304	29.585
Stand: jeweils 30.06.						
Quelle: BA						

Tabelle 10: Sozialversicherungspflichtig beschäftigte Auspendler aus Leverkusen nach Zielgebieten

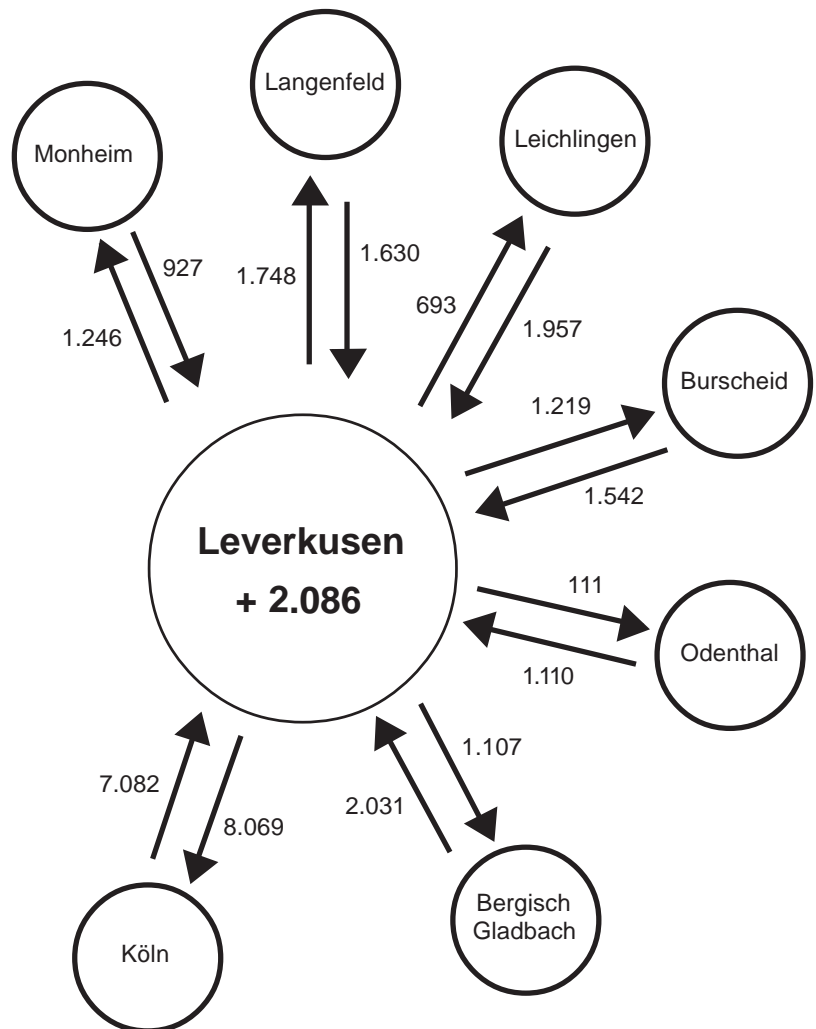
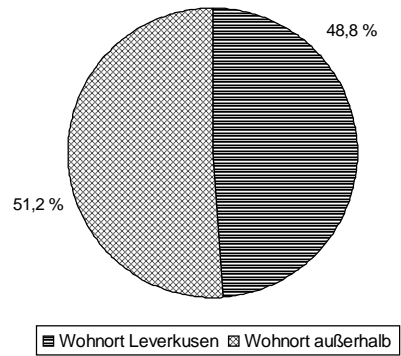
Zielgebiet	2001	2002	2003	2004	2005	2006
Monheim	1.167	1.207	1.165	1.199	1.250	1.246
Entwicklung abs.	x	+ 40	- 42	+ 34	+ 51	- 4
Entwicklung in %	x	+ 3,4	- 3,5	+ 2,9	+ 4,3	- 0,3
Langenfeld	1.536	1.528	1.609	1.524	1.664	1.748
Entwicklung abs.	x	- 8	+ 81	- 85	+ 140	+ 84
Entwicklung in %	x	- 0,5	+ 5,3	- 5,3	+ 9,2	+ 5,0
Leichlingen	775	782	722	714	706	693
Entwicklung abs.	x	+ 7	- 60	- 8	- 8	- 13
Entwicklung in %	x	+ 0,9	- 7,7	- 1,1	- 1,1	- 1,8
Burscheid	1.087	1.157	1.159	1.188	1.204	1.219
Entwicklung abs.	x	+ 70	+ 2	+ 29	+ 16	+ 15
Entwicklung in %	x	+ 6,4	+ 0,2	+ 2,5	+ 1,3	+ 1,2
Odenthal	92	111	99	125	111	111
Entwicklung abs.	x	+ 19	- 12	+ 26	- 14	-
Entwicklung in %	x	+ 20,7	- 10,8	+ 26,3	- 11,2	-
Bergisch Gladbach	1.069	1.056	1.123	1.137	1.102	1.107
Entwicklung abs.	x	- 13	+ 67	+ 14	- 35	+ 5
Entwicklung in %	x	- 1,2	+ 6,3	+ 1,2	- 3,1	+ 0,5
Köln	7.643	7.923	7.779	7.757	8.041	8.069
Entwicklung abs.	x	+ 280	- 144	- 22	+ 284	+ 28
Entwicklung in %	x	+ 3,7	- 1,8	- 0,3	+ 3,7	+ 0,3
übr. Kreis Mettmann	462	541	614	622	618	641
Entwicklung abs.	x	+ 79	+ 73	+ 8	- 4	+ 23
Entwicklung in %	x	+ 17,1	+ 13,5	+ 1,3	- 0,6	+ 3,7
übr. Rhein.-Berg.-Kreis	414	425	410	428	423	432
Entwicklung abs.	x	+ 11	- 15	+ 18	- 5	+ 9
Entwicklung in %	x	+ 2,7	- 3,5	+ 4,4	- 1,2	+ 2,1
Düsseldorf	1.769	1.829	1.888	1.948	1.962	2.108
Entwicklung abs.	x	+ 60	+ 59	+ 60	+ 14	+ 146
Entwicklung in %	x	+ 3,4	+ 3,2	+ 3,2	+ 0,7	+ 7,4
Solingen	394	410	418	454	440	446
Entwicklung abs.	x	+ 16	+ 8	+ 36	- 14	+ 6
Entwicklung in %	x	+ 4,1	+ 2,0	+ 8,6	- 3,1	+ 1,4
Oberbergischer Kreis	138	144	141	153	146	151
Entwicklung abs.	x	+ 6	- 3	+ 12	- 7	+ 5
Entwicklung in %	x	+ 4,3	- 2,1	+ 8,5	- 4,6	+ 3,4
sonstige	4.827	4.723	4.981	5.170	5.448	5.888
Entwicklung abs.	x	- 104	+ 258	+ 189	+ 278	+ 440
Entwicklung in %	x	- 2,2	+ 5,5	+ 3,8	+ 5,4	+ 8,1
insgesamt	21.373	21.836	22.108	22.419	23.115	23.859
Stand: jeweils 30.06.						
Quelle: BA						

Tabelle 11: Pendlersaldo der sozialversicherungspflichtig Beschäftigten

Ziel- und Herkunftstgebiet	2001	2002	2003	2004	2005	2006
Monheim	- 46	- 62	- 111	- 207	- 285	- 319
Langenfeld	+ 401	+ 374	+ 214	+ 185	+ 23	- 118
Leichlingen	+ 1.521	+ 1.420	+ 1.397	+ 1.330	+ 1.322	+ 1.264
Burscheid	+ 680	+ 598	+ 551	+ 471	+ 398	+ 323
Odenthal	+ 1.141	+ 1.088	+ 1.090	+ 1.042	+ 1.031	+ 999
Bergisch Gladbach	+ 1.261	+ 1.219	+ 1.077	+ 1.048	+ 1.054	+ 924
Köln	+ 341	- 9	- 130	- 289	- 560	- 987
übr. Kreis Mettmann	+ 118	+ 43	- 54	- 82	- 76	- 93
übr. Rhein.-Berg.-Kreis	+ 1.210	+ 1.190	+ 1.162	+ 1.157	+ 1.133	+ 1.095
Düsseldorf	- 970	- 1.018	- 1.074	- 1.126	- 1.124	- 1.289
Solingen	+ 280	+ 283	+ 258	+ 197	+ 217	+ 202
Oberbergischer Kreis	+ 360	+ 381	+ 368	+ 374	+ 399	+ 407
sonstige	+ 3.756	+ 4.271	+ 3.884	+ 3.757	+ 3.657	+ 3.318
insgesamt	+ 10.053	+ 9.778	+ 8.632	+ 7.857	+ 7.189	+ 5.726
Stand: jeweils 30.06.						
Quelle: BA						



**Sozialversicherungspflichtig Beschäftigte in  
Leverkusen (Arbeitsort) 2006 nach Wohnort**



**Die Pendlerverflechtungen (Ein- und Auspendler)  
Leverkusens mit dem Umland 2006**

### 3.2.4. Geringfügig entlohnte Beschäftigungsverhältnisse

Eine geringfügig entlohnte Beschäftigung liegt vor, wenn das Arbeitsentgelt aus dieser Beschäftigung regelmäßig im Monat 400 Euro nicht überschreitet. Eine geringfügig entlohnte Beschäftigung kann von Arbeitnehmern ausschließlich oder im Nebenjob ausgeübt werden. Wegen der möglichen Mehrfachbeschäftigung einer Person (Haupt- und Nebenbeschäftigung) muss bei der Gesamtbetrachtung der Beschäftigung von „Beschäftigungsverhältnissen“ - nicht von „Beschäftigten“ - gesprochen werden. Um die Bedeutung dieser Beschäftigungsverhältnisse zu verdeutlichen, werden sie in der folgenden Tabelle - soweit möglich - in der Unterscheidung nach Wirtschaftszweigen dargestellt.

Tabelle 12: Sozialversicherungspflichtige und geringfügig entlohnte Beschäftigungsverhältnisse

Nachweis	2001	2002	2003	2004	2005	2006
Beschäftigungsverhältnisse	73.621	73.047	72.628	72.628	71.588	70.104
SV-pflichtig	66.197	65.488	62.685	60.829	59.649	57.793
Anteil in %	89,9	89,7	86,3	83,8	83,3	82,4
Entwicklung abs.	x	- 709	- 2.803	- 1.856	- 1.180	- 1.856
Entwicklung in %	x	- 1,1	- 4,3	- 3,0	- 1,9	- 3,1
geringfügig entlohnt	7.424	7.559	9.943	11.799	11.939	12.311
Anteil in %	10,1	10,3	13,7	16,2	16,7	17,6
Entwicklung abs.	x	+ 135	+ 2.384	+ 1.856	+ 140	+ 372
Entwicklung in %	x	1,8	+ 31,5	+ 18,7	+ 1,2	+ 3,1
Land- und Forstwirt.	.	.	.	82	96	113
Anteil in %	.	.	.	0,7	0,8	0,9
Produz. Gewerbe	.	.	.	1.018	1.011	1.056
Anteil in %	.	.	.	8,6	8,5	8,6
dar. Baugewerbe	.	.	.	368	379	407
Anteil in %	.	.	.	3,1	3,2	3,3
Handel u. Gastgew.	.	.	.	4.336	4.533	4.486
Anteil in %	.	.	.	36,7	38,0	36,4
Verkehr, Kreditw. u. ä.	.	.	.	869	855	913
Anteil in %	.	.	.	7,4	7,2	7,4
wirt. Dienstl. a. n .g.	.	.	.	2.818	2.703	2.898
Anteil in %	.	.	.	23,9	22,6	23,5
Öffentl. Verwalt. u. Ä.	.	.	.	7	10	5
Anteil in %	.	.	.	0,1	0,1	0,0
sonstige Dienstleist.	.	.	.	2.667	2.726	2.840
Anteil in %	.	.	.	22,6	22,8	23,1
Vergleichszahlen NRW:						
SV-pflichtig						
Anteil in %	85,1	85,0	81,0	78,1	77,7	77,0
Entwicklung in %	x	- 0,7	- 2,6	- 1,8	- 1,3	+ 0,1
geringfügig entlohnt						
Anteil in %	14,9	15,0	19,0	21,9	22,3	23,0
Entwicklung in %	x	+ 0,7	+ 29,6	+ 17,3	+ 1,0	+ 4,1
Stand: jew. 30.06.; Arbeitsort Leverkusen						
Quelle: BA; LDS NRW						

### 3.3. Das Produzierende Gewerbe

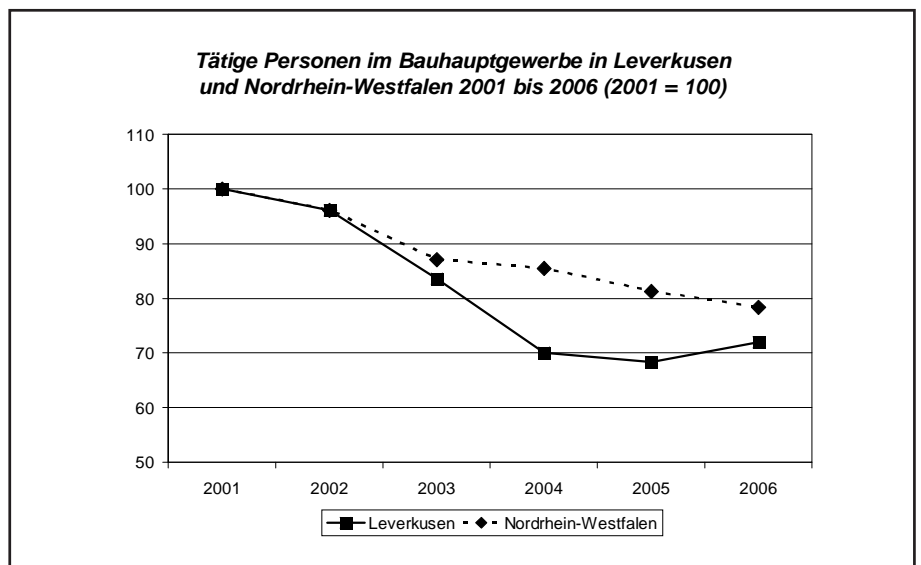
Unternehmens- bzw. betriebsbezogene statistische Informationen in kurzfristiger kontinuierlicher Periodizität auf der Ebene der kommunalen Verwaltungsbezirke, also für Kreise und kreisfreie Städte und damit auch für Leverkusen, stehen insbesondere für das Produzierende Gewerbe, also für das Verarbeitende Gewerbe (Industrie und Handwerk) und das Bauhauptgewerbe (vorbereitende Baustellenarbeiten, Hoch- und Tiefbau) zur Verfügung. Erfasst werden dabei allerdings nur Unternehmen, in denen mindestens 20 Beschäftigte tätig sind. Für das Bauhauptgewerbe ist ein jährlicher Nachweis aller Betriebe jeweils zum 30. Juni möglich.

Tabelle 13: Das Verarbeitende Gewerbe

Nachweis	2001	2002	2003	2004	2005	2006
Betriebe	55	54	54	51	50	47
Entwicklung abs.	x	- 1	-	- 3	- 1	- 3
Entwicklung in %	x	- 1,8	-	- 5,6	- 2,0	- 6,0
tätige Personen	32.922	30.564	29.084	19.081	16.376	14.322
Entwicklung abs.	x	- 2.358	- 1.480	x	- 2.705	- 2.054
Entwicklung in %	x	- 7,2	- 4,8	x	- 14,2	- 12,5
geleistete Arbeitsstunden in 1.000	20.620*	18.672*	45.062	29.774	25.577	22.309
Entwicklung abs.	x	- 1.948	x	x	- 4.197	- 2.968
Entwicklung in %	x	- 9,4	x	x	- 14,1	- 12,8
Bruttolohn- und -gehaltssumme in 1.000 Euro	1.600	1.500	1.432	980	826	750
Entwicklung abs.	x	- 100	- 68	x	- 154	- 76
Entwicklung in %	x	- 6,2	- 4,5	x	- 15,7	- 9,2
Umsatz in Mio. Euro	8.180	8.276	9.876	8.367	7.306	6.849
Entwicklung abs.	x	+ 96	+ 1.600	x	- 1.061	- 457
Entwicklung in %	x	+ 1,2	+ 19,3	x	- 12,7	- 6,3
darunter						
Auslandsumsatz	5.482	5.216	5.527	6.178	5.340	4.769
Entw. abs.	x	- 266	+ 311	x	- 838	- 571
Entw. in %	x	- 4,9	+ 6,0	x	- 13,6	- 10,7
Vergleichszahlen NRW:						
Entwicklung in %						
Betriebe	x	- 3,9	+ 0,9	- 0,2	- 1,1	- 2,4
Beschäftigte	x	- 4,9	- 2,7	- 3,5	- 1,9	- 1,6
geleistete Arbeitsstunden	x	- 6,3	x	- 1,8	- 1,9	- 0,1
Bruttolohn- und -gehaltssumme	x	- 2,6	- 0,9	- 1,2	- 0,4	+ 0,2
Umsatz	x	- 3,4	- 0,1	+ 7,5	+ 4,6	+ 0,2
Stand: Betriebe und Beschäftigte = Jahresdurchschnitt; geleistete Arbeitsstunden, Lohn- und gehaltssumme, Umsatz = Jahr						
* Arbeiterstunden						
Quelle: LDS NRW						

Tabelle 14: Das Bauhauptgewerbe

Nachweis	2001	2002	2003	2004	2005	2006
Betriebe	77	95	84	76	75	79
Entwicklung abs.	x	+ 18	- 11	- 8	- 1	+ 4
Entwicklung in %	x	+ 23,4	- 11,6	- 9,5	- 1,3	+ 5,3
tätige Personen	1.386	1.330	1.158	970	946	998
Entwicklung abs.	x	- 56	- 172	- 188	- 24	+ 52
Entwicklung in %	x	- 4,0	- 12,9	- 16,2	- 2,5	+ 5,5
geleistete Arbeitsstunden in 1.000	137	134	192	104	111	106
Entwicklung abs.	x	- 3	+ 58	- 88	+ 7	- 5
Entwicklung in %	x	- 2,2	+ 43,3	- 45,8	+ 6,7	- 4,5
Bruttolohn- und -gehaltssumme in 1.000 Euro	3.343	2.981	2.655	2.430	2.314	2.443
Entwicklung abs.	x	- 362	- 326	-225	- 116	+ 129
Entwicklung in %	x	- 10,8	- 10,9	- 8,5	- 4,8	+ 5,6
Umsatz in Mio. Euro	115	98	86	87	88	...
Entwicklung abs.	x	- 17	- 12	+ 1	+ 1	...
Entwicklung in %	x	- 14,8	- 12,2	+ 1,2	+ 1,1	...
Vergleichszahlen NRW:						
Entwicklung in %						
Betriebe	x	+ 5,6	- 4,6	+ 5,4	+ 0,3	- 2,0
Beschäftigte	x	- 4,0	- 9,0	- 2,0	- 4,8	- 3,6
geleistete Arbeitsstunden	x	- 4,1	- 10,0	+ 3,2	- 0,2	- 10,2
Bruttolohn- und -gehaltssumme	x	- 6,4	- 3,8	+ 0,4	- 8,0	- 4,7
Umsatz	x	- 6,6	+ 0,7	- 4,0	- 4,3	...
Stand: Betriebe und Beschäftigte = jeweils 30.06.; geleistete Arbeitsstunden, Lohn- und gehaltssumme, Umsatz = Jahr						
Quelle: LDS NRW						



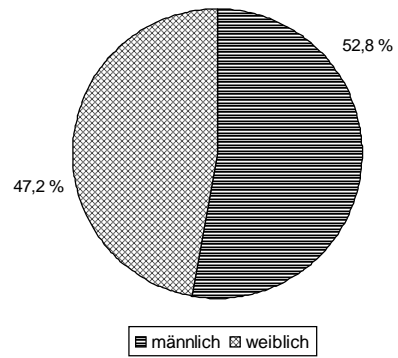
### 3.4. Die Arbeitslosigkeit

Die Arbeitslosigkeit als wichtiger Indikator zur Messung der wirtschaftlichen Konjunkturlage und der wirtschaftlichen Entwicklung einer Region wird im Regelfall durch die jeweilige Zahl der Arbeitslosen, öfter aber noch durch die Berechnung der Arbeitslosenquote beschrieben. Hinsichtlich der Quote ist der jeweilige Berechnungsmodus zu beachten: Zwar steht im Zähler des diesbezüglichen Quotienten stets die Zahl der Arbeitslosen, der Nenner kann sich aber auf unterschiedliche Bezugsgrößen beziehen: Die dort angegebene Summe aus Erwerbstätigen und Arbeitslosen umfasst hinsichtlich der Zahl der Erwerbstätigen insbesondere entweder alle zivilen Erwerbstätigen oder nur die abhängigen zivilen Erwerbstätigen, zu denen vor allem die Selbstständigen nicht zählen. Dementsprechend errechnet sich bei der Wahl aller Erwerbstätigen als Bezugsgröße eine geringere Arbeitslosenquote als bei einem Bezug auf die nur abhängigen Erwerbstätigen.

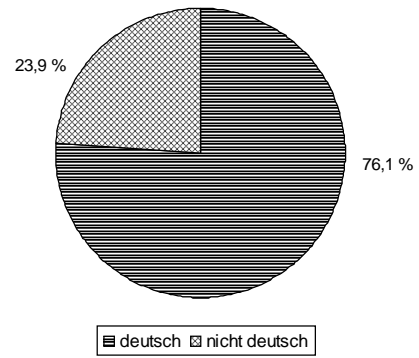
Tabelle 15: Die Arbeitslosigkeit nach ausgewählten Strukturmerkmalen

Nachweis	2001	2002	2003	2004	2005	2006
Arbeitslose	6.887	7.241	8.076	8.008	10.979	10.445
Entwicklung abs.	x	+ 354	+ 835	- 68	x	- 534
Entwicklung in %	x	+ 5,1	+ 11,5	- 0,8	x	- 4,9
Arbeitslosenquote*)	.	.	10,1	10,1	13,9	12,9
Entw. in %-Punkten	x	.	.	-	x	- 1,0
Arbeitslosenquote**)	9,4	9,7	10,9	10,9	15,0	13,9
Entw. in %-Punkten	x	+ 0,3	+ 1,2	-	x	- 1,1
darunter						
Frauen	2.933	2.965	3.298	3.220	5.160	4.933
Entwicklung abs.	x	+ 32	+ 333	- 78	x	- 227
Entwicklung in %	x	+ 1,1	+ 11,2	- 2,4	x	- 4,4
Anteil in %	42,6	40,9	40,8	40,2	47,0	47,2
Quote**)	8,9	8,7	9,7	9,5	15,2	12,5
Ausländer	1.477	1.564	1.748	1.781	2.705	2.499
Entwicklung abs.	x	+ 87	+ 184	+ 33	x	- 206
Entwicklung in %	x	+ 5,9	+ 11,8	+ 1,9	x	- 7,6
Anteil in %	21,4	21,6	21,6	22,2	24,6	23,9
Quote**)	18,3	18,8	20,9	21,3	32,9	28,1
unter 25-Jährige	703	847	893	780	1.449	1.254
Entwicklung abs.	x	+ 144	+ 46	- 113	x	- 195
Entwicklung in %	x	+ 20,5	+ 5,4	- 12,7	x	- 13,5
Anteil in %	10,2	11,7	11,1	9,7	13,2	12,0
Quote**)	7,9	8,8	9,2	8,3	16,0	13,4
Langzeitarbeitslose	.	.	3.118	3.432	4.043	5.297
Entwicklung abs.	x	.	.	+ 314	x	+ 1.254
Entwicklung in %	x	.	.	+ 10,1	x	+ 31,0
Anteil in %	.	.	38,6	42,9	36,8	50,7
Quote**)	.	.	.	.	.	.
Stand: jeweils im Juni						
*) bezogen auf alle zivilen Erwerbspersonen						
**) bezogen auf abhängige zivile Erwerbspersonen						
Die deutlich gestiegenen Arbeitslosenzahlen von 2004 auf 2005 sind im Wesentlichen durch die zum 01.01.2005 wirksam gewordene "Hartz-IV-Reform" bedingt; seitdem zählen als erwerbsfähig eingestufte Sozialhilfeempfänger zu den Arbeitslosen.						
Quelle: BA						

**Arbeitslose in Leverkusen 2006 nach  
Geschlecht**



**Arbeitslose in Leverkusen 2006 nach  
Nationalität**



**Arbeitslose in Leverkusen 2006 nach  
Alter**

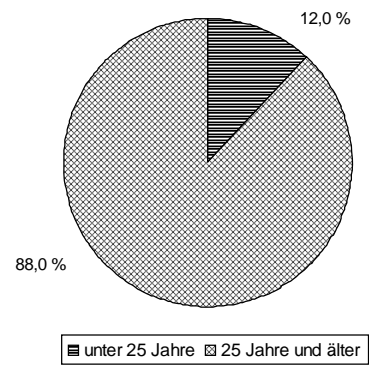


Tabelle 16: Die Arbeitslosigkeit in den Statistischen Bezirken

Nachweis	2001	2002	2003	2004	2005	2006
Arbeitslose						
Wiesdorf-West	540	584	673	651	952	882
Arbeitslosenquote*)	11,8	12,9	14,7	14,5	21,4	19,3
Wiesdorf-Ost	378	392	482	466	686	693
Arbeitslosenquote*)	9,1	9,5	11,5	11,3	16,6	16,3
Manfort	343	356	409	441	670	657
Arbeitslosenquote*)	11,8	12,2	14,2	15,6	23,4	21,9
Rheindorf	788	820	899	964	1.348	1.281
Arbeitslosenquote*)	10,5	11,2	12,3	13,4	19,2	17,6
Hitdorf	252	252	257	248	310	276
Arbeitslosenquote*)	7,9	7,9	7,9	7,5	9,1	7,9
Opladen	1.049	1.121	1.249	1.240	1.686	1.581
Arbeitslosenquote*)	9,7	10,4	11,7	11,7	16,0	14,9
Küppersteg	451	445	452	454	612	587
Arbeitslosenquote*)	10,5	10,4	10,8	10,9	14,8	13,7
Bürriq	292	310	323	311	388	371
Arbeitslosenquote*)	9,5	10,1	10,6	10,3	13,0	12,1
Quettingen	579	650	744	724	956	897
Arbeitslosenquote*)	9,5	10,6	12,1	11,8	15,9	14,4
Bergisch Neukirchen	203	210	212	196	235	238
Arbeitslosenquote*)	6,3	6,6	6,7	6,3	7,6	7,5
Waldsiedlung	64	63	65	69	92	76
Arbeitslosenquote*)	4,7	4,7	4,8	5,1	6,8	5,5
Schlebusch-Süd	338	373	391	436	550	507
Arbeitslosenquote*)	8,5	9,4	9,9	11,1	14,0	12,6
Schlebusch-Nord	447	454	512	484	617	564
Arbeitslosenquote*)	7,7	7,8	8,8	8,4	10,7	9,6
Steinbüchel	572	602	702	629	835	804
Arbeitslosenquote*)	8,5	8,9	10,5	9,6	12,9	12,2
Lützenkirchen	450	445	506	511	683	664
Arbeitslosenquote*)	8,2	8,2	9,3	9,4	12,8	12,3
Alkenrath	135	157	189	184	269	284
Arbeitslosenquote*)	8,6	9,8	11,9	11,8	17,2	17,1
nicht zuzuordnen	6	7	11	-	90	83
Leverkusen	6.887	7.241	8.076	8.008	10.979	10.445
Arbeitslosenquote*)	9,2	9,7	10,9	10,9	15,0	13,9
Stand: jeweils im Juni						
*) bezogen auf abhängige zivile Erwerbspersonen						
Die deutlich gestiegenen Arbeitslosenzahlen von 2004 auf 2005 sind im Wesentlichen durch die zum 01.01.2005 wirksam gewordene "Hartz-IV-Reform" bedingt; seitdem zählen als erwerbsfähig eingestufte Sozialhilfeempfänger zu den Arbeitslosen.						
Quelle: BA						

### 3.5. Unternehmen und Betriebe

#### 3.5.1. Umsatzsteuerpflichtige Unternehmen

Die Umsatzsteuerstatistik ist zurzeit noch die einzige umfassende, regional gegliedert bis auf die Kreisebene reichende Statistik, die jährlich (seit 1996) Ergebnisse für nahezu alle Wirtschaftsbereiche liefert. Allerdings werden im Rahmen der Umsatzsteuerstatistik keine Beschäftigtenzahlen aufbereitet. Einschränkend ist zu beachten, dass die Umsatzsteuer dem Unternehmensprinzip folgt: Der Gesamtumsatz eines Unternehmens wird stets - auch bei Mehrbetriebsunternehmen - am Sitz des Unternehmens, nicht der einzelnen Betriebe, nachgewiesen. Außerdem werden nur Steuerpflichtige mit einem Jahresumsatz von mehr als 16.620 Euro (bis 2002) bzw. 17.500 Euro (ab 2003) erfasst.

Tabelle 17: Umsatzsteuerpflichtige, Umsatz (Lieferungen und Leistungen) und Umsatzsteuer

Nachweis	2001	2002	2003	2004	2005	2006
Steuerpflichtige	4.682	4.587	4.552	4.645	4.707	...
Entwicklung abs.	x	- 95	- 35	+ 93	+ 62	...
Entwicklung in %	x	- 2,0	- 0,8	+ 2,0	+ 1,3	...
Lieferungen und Leistungen in Mio. Euro	17.025	18.482	18.724	20.965	22.121	...
Entwicklung abs.	x	+ 1.457	+ 242	+ 2.241	+ 1.156	...
Entwicklung in %	x	+ 8,6	+ 1,3	+ 12,0	+ 5,5	...
Umsatzsteuer vor Abzug der Vorsteuer in Mio. Euro	1.636	1.842	2.004	2.395	2.529	...
Entwicklung abs.	x	+ 206	+ 162	+ 391	+ 134	...
Entwicklung in %	x	+ 12,6	+ 8,8	+ 19,5	+ 5,6	...
Abziehbare Vorsteuer in Mio. Euro	1.811	1.954	2.016	2.399	2.598	...
Entwicklung abs.	x	+ 143	+ 62	+ 383	+ 199	...
Entwicklung in %	x	+ 7,9	+ 3,2	+ 19,0	+ 8,3	...
Umsatzsteuer-Vorauszahlung in Mio. Euro	- 174	- 110	- 11	- 3	- 61	...
Entwicklung abs.	x	+ 64	+ 99	+ 8	- 58	...
Entwicklung in %	x	+ 36,8	+ 90,0	+ 72,7	- 1.933,3	...
Vergleichszahlen NRW:						
Steuerpflichtige	624.775	625.283	620.065	628.567	645.227	...
Entwicklung in %	x	+ 0,1	- 0,8	+ 1,4	+ 2,7	...
Lieferungen und Leistungen in Mrd. Euro	1.180	1.150	1.105	1.139	1.186	...
Entwicklung in %	x	- 2,5	- 3,9	+ 3,1	+ 4,1	...
Umsatzsteuer vor Abzug der Vorsteuer in Mio. Euro	157.354	150.744	146.642	153.146	160.384	...
Entwicklung in %	x	- 4,2	- 2,7	+ 4,4	+ 4,7	...
Abziehbare Vorsteuer in Mio. Euro	123.865	117.312	114.424	120.571	127.203	...
Entwicklung in %	x	- 5,3	- 2,5	+ 5,4	+ 5,5	...
Umsatzsteuer-Vorauszahlung in Mio. Euro	33.526	33.721	32.439	32.737	33.213	...
Entwicklung in %	x	+ 0,6	- 3,8	+ 0,9	+ 1,5	...
Quelle: LDS NRW						

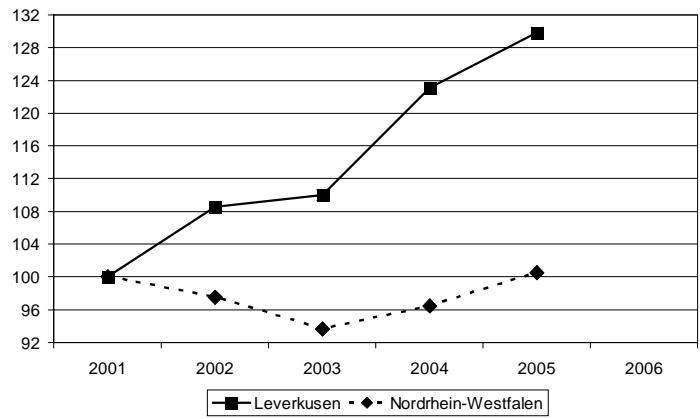
Tabelle 18: Umsatzsteuerpflichtige nach Wirtschaftszweigen

Nachweis	2001	2002	2003	2004	2005	2006
Steuerpflichtige	4.682	4.587	4.552	4.645	4.707	...
Entwicklung abs.	x	- 95	- 35	+ 93	+ 62	...
Entwicklung in %	x	- 2,0	- 0,8	+ 2,0	+ 1,3	...
davon:						
Verarb. Gewerbe	327	313	309	316	315	...
Entwickl. abs.	x	- 14	- 4	+ 7	- 1	...
Entwickl. in %	x	- 4,3	- 1,3	+ 2,3	- 0,3	...
Anteil in %	7,0	6,8	6,8	6,8	6,7	...
Baugewerbe	489	466	470	467	479	...
Entwickl. abs.	x	- 23	+ 4	- 3	+ 12	...
Entwickl. in %	x	- 4,7	+ 0,9	- 0,6	+ 2,6	...
Anteil in %	10,4	10,2	10,3	10,1	10,2	...
Handel	1.135	1.116	1.107	1.136	1.125	...
Entwickl. abs.	x	- 19	- 9	+ 29	- 11	...
Entwickl. in %	x	- 1,7	- 0,8	+ 2,6	- 1,0	...
Anteil in %	24,2	24,3	24,3	24,5	23,9	...
Verkehr und Nachrichtenübermittlung	205	199	185	203	203	...
Entwickl. abs.	x	- 6	- 14	+ 18	-	...
Entwickl. in %	x	- 2,9	- 7,0	+ 9,7	-	...
Anteil in %	4,4	4,3	4,1	4,4	4,3	...
sonst. Wirtsch.-ber.	2.526	2.493	2.481	2.523	2.585	...
Entwickl. abs.	x	- 33	- 12	+ 42	+ 62	...
Entwickl. in %	x	- 1,3	- 0,5	+ 1,7	+ 2,4	...
Anteil in %	54,0	54,3	54,5	54,3	54,9	...
Vergleichszahlen NRW:						
Steuerpflichtige	624.775	625.283	620.065	628.567	645.227	...
Entwickl. in %	x	+ 0,1	- 0,8	+ 1,4	+ 2,7	...
davon:						
Verarb. Gewerbe	58.204	57.558	56.253	55.566	55.239	...
Entwickl. in %	x	- 1,1	- 2,3	- 1,2	- 0,6	...
Anteil in %	9,3	9,2	9,1	8,8	8,6	...
Baugewerbe	64.604	64.271	63.125	61.558	64.033	...
Entwickl. in %	x	- 0,5	- 1,8	- 2,5	+ 4,0	...
Anteil in %	10,3	10,3	10,2	9,8	9,9	...
Handel	160.663	158.355	155.833	156.228	157.270	...
Entwickl. in %	x	- 1,4	- 1,6	+ 0,3	+ 0,7	...
Anteil in %	25,7	25,3	25,1	24,9	24,4	...
Verkehr und Nachrichtenübermittlung	25.064	24.763	24.367	24.663	24.996	...
Entwickl. in %	x	- 1,2	- 1,6	+ 1,2	+ 1,4	...
Anteil in %	4,0	4,0	3,9	3,9	3,9	...
sonst. Wirtsch.-ber.	316.240	320.336	320.487	330.552	343.689	...
Entwickl. in %	x	+ 1,3	+ 0,0	+ 3,1	+ 4,0	...
Anteil in %	50,6	51,2	51,7	52,6	53,3	...
Quelle: LDS NRW						

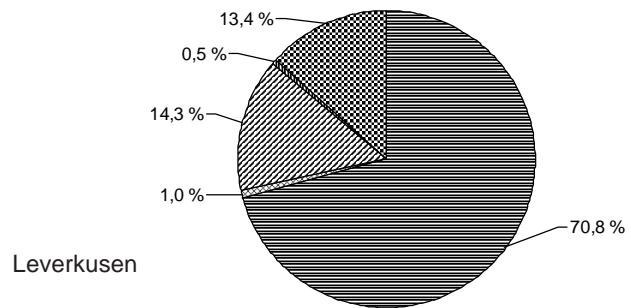
Tabelle 19: Umsatz (Lieferungen und Leistungen) nach Wirtschaftszweigen

Nachweis	2001	2002	2003	2004	2005	2006
Lieferungen und Leistungen in Mio. Euro	17.025	18.482	18.724	20.965	22.121	...
Entwicklung abs.	x	+ 1.457	+ 242	+ 2.241	+ 1.156	...
Entwicklung in %	x	+ 8,6	+ 1,3	+ 12,0	+ 5,5	...
davon:						
Verarb. Gewerbe	13.273	14.312	14.186	14.287	15.651	...
Entwickl. abs.	x	+ 1.039	- 126	+ 101	+ 1364	...
Entwickl. in %	x	+ 7,8	- 0,9	+ 0,7	+ 9,5	...
Anteil in %	78,0	77,4	75,8	68,1	70,8	...
Baugewerbe	255	250	239	213	215	...
Entwickl. abs.	x	- 5	- 11	- 26	+ 2	...
Entwickl. in %	x	- 2,0	- 4,4	- 10,9	+ 0,9	...
Anteil in %	1,5	1,4	1,3	1,0	1,0	...
Handel	2.258	2.493	2.798	3.201	3.173	...
Entwickl. abs.	x	+ 235	+ 305	+ 403	- 28	...
Entwickl. in %	x	+ 10,4	+ 12,2	+ 14,4	- 0,9	...
Anteil in %	13,3	13,5	14,9	15,3	14,3	...
Verkehr und Nachrichtenübermittlung	106	107	101	107	111	...
Entwickl. abs.	x	+ 1	- 6	+ 6	+ 4	...
Entwickl. in %	x	+ 0,9	- 5,6	+ 5,9	+ 3,7	...
Anteil in %	0,6	0,6	0,5	0,5	0,5	...
sonst. Wirtsch.-ber.	1.134	1.320	1.400	3.156	2.971	...
Entwickl. abs.	x	+ 186	+ 80	+ 1.756	- 185	...
Entwickl. in %	x	+ 16,4	+ 6,1	+ 125,4	- 5,9	...
Anteil in %	6,7	7,1	7,5	15,1	13,4	...
Vergleichszahlen NRW:						
Lieferungen und Leistungen in Mrd. Euro	1.180	1.150	1.105	1.139	1.186	...
Entwickl. in %	x	- 2,5	- 3,9	+ 3,1	+ 4,1	...
davon:						
Verarb. Gewerbe	373	350	347	372	389	...
Entwickl. in %	x	- 6,2	- 0,9	+ 7,2	+ 4,6	...
Anteil in %	31,6	30,4	31,4	32,7	32,8	...
Baugewerbe	45	42	40	35	38	...
Entwickl. in %	x	- 6,7	- 4,8	- 12,5	+ 8,6	...
Anteil in %	3,8	3,7	3,6	3,1	3,2	...
Handel	433	410	389	400	418	...
Entwickl. in %	x	- 5,3	- 5,1	+ 2,8	+ 4,5	...
Anteil in %	36,7	35,7	35,2	35,1	35,2	...
Verkehr und Nachrichtenübermittlung	104	133	118	120	123	...
Entwickl. in %	x	+ 27,9	- 11,3	+ 1,7	+ 2,5	...
Anteil in %	8,8	11,6	10,7	10,5	10,4	...
sonst. Wirtsch.-ber.	224	215	212	212	218	...
Entwickl. in %	x	- 4,0	- 1,4	-	+ 2,8	...
Anteil in %	19,0	18,7	19,2	18,6	18,4	...
Quelle: LDS NRW						

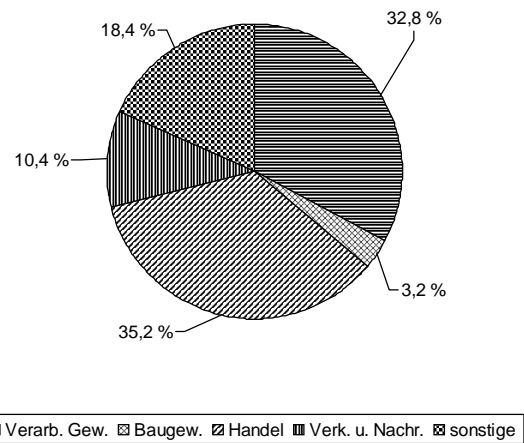
**Lieferungen und Leistungen der Umsatzsteuerpflichtigen in Leverkusen und in Nordrhein-Westfalen 2001 bis 2005 (2001 = 100)**



**Lieferungen und Leistungen der Umsatzsteuerpflichtigen in Leverkusen und in Nordrhein-Westfalen 2005 nach Wirtschaftszweigen**



Nordrhein-Westfalen



### 3.5.2. Gewerbean- und -abmeldungen

Tabelle 20: Gewerbeanmeldungen nach Wirtschaftszweigen

Nachweis	2001	2002	2003	2004	2005	2006
Gewerbeanmeldungen	1.125	1.214	1.430	1.510	1.369	1.389
Entwicklung abs.	x	+ 89	+ 216	+ 80	- 141	+ 20
Entwicklung in %	x	+ 7,9	+ 17,8	+ 5,6	- 9,3	+ 1,5
davon:						
Land- u. Forstwirtschaft	12	15	15	16	11	19
Entwicklung abs.	x	+ 3	-	+ 1	- 5	+ 8
Entwicklung in %	x	+ 25,0	-	+ 6,7	- 31,3	+ 72,7
Anteil in %	1,1	1,2	1,0	1,1	0,8	1,4
Verarbeitendes Gewerbe	48	46	39	63	52	55
Entwicklung abs.	x	- 2	- 7	+ 24	- 11	+ 3
Entwicklung in %	x	- 4,2	- 15,2	+ 61,5	- 17,5	+ 5,8
Anteil in %	4,3	3,8	2,7	4,2	3,8	4,0
Baugewerbe	90	83	76	138	115	116
Entwicklung abs.	x	- 7	- 7	+ 62	- 23	+ 1
Entwicklung in %	x	- 7,8	- 8,4	+ 81,6	- 16,7	+ 0,9
Anteil in %	8,0	6,8	5,3	9,1	8,4	8,4
Handel	305	360	437	419	365	373
Entwicklung abs.	x	+ 55	+ 77	- 18	- 54	+ 8
Entwicklung in %	x	+ 18,0	+ 21,4	- 4,1	- 12,9	+ 2,2
Anteil in %	27,1	29,7	30,6	27,7	26,7	26,9
Gastgewerbe	113	117	116	129	123	148
Entwicklung abs.	x	+ 4	- 1	+ 13	- 6	+ 25
Entwicklung in %	x	+ 3,5	- 0,9	+ 11,2	- 4,7	+ 20,3
Anteil in %	10,0	9,6	8,1	8,5	9,0	10,7
Verk. u. Nachrichtenüberm., Kredit- u. Vers.-gewerbe	114	106	143	153	161	148
Entwicklung abs.	x	- 8	+ 37	+ 10	+ 8	- 13
Entwicklung in %	x	- 7,0	+ 34,9	+ 7,0	+ 5,2	- 8,1
Anteil in %	10,1	8,7	10,0	10,1	11,8	10,7
wirtsch. Dienstleistg. a. n. g.	337	343	419	380	340	323
Entwicklung abs.	x	+ 6	+ 76	- 39	- 40	- 17
Entwicklung in %	x	+ 1,8	+ 22,2	- 9,3	- 10,5	- 5,0
Anteil in %	30,0	28,3	29,3	25,2	24,8	23,3
sonstige öffentliche u. per- sönliche Dienstleistungen	85	130	159	185	172	180
Entwicklung abs.	x	+ 45	+ 29	+ 26	- 13	+ 8
Entwicklung in %	x	+ 52,9	+ 22,3	+ 16,4	- 7,0	+ 4,7
Anteil in %	7,6	10,7	11,1	12,3	12,6	13,0
übrige Wirtschaftszweige	21	14	26	27	30	27
Entwicklung abs.	x	- 7	+ 12	+ 1	+ 3	- 3
Entwicklung in %	x	- 33,3	+ 85,7	+ 3,8	+ 11,1	- 10,0
Anteil in %	1,9	1,2	1,8	1,8	2,2	1,9
Quelle: LDS NRW						

Tabelle 21: Gewerbeabmeldungen nach Wirtschaftszweigen

Nachweis	2001	2002	2003	2004	2005	2006
Gewerbeabmeldungen	1.026	1.140	1.147	1.128	1.240	1.242
Entwicklung abs.	x	+ 114	+ 7	- 19	+ 112	+ 2
Entwicklung in %	x	+ 11,1	+ 0,6	- 1,7	+ 9,9	+ 0,2
davon:						
Land- u. Forstwirtschaft	12	11	13	12	10	11
Entwicklung abs.	x	- 1	+ 2	- 1	- 2	+ 1
Entwicklung in %	x	- 8,3	+ 18,2	- 7,7	- 16,7	+ 10,0
Anteil in %	1,2	1,0	1,1	1,1	0,8	0,9
Verarbeitendes Gewerbe	43	41	43	24	50	58
Entwicklung abs.	x	- 2	+ 2	- 19	+ 26	+ 8
Entwicklung in %	x	- 4,7	+ 4,9	- 44,2	+ 108,3	+ 16,0
Anteil in %	4,2	3,6	3,7	2,1	4,0	4,7
Baugewerbe	85	111	72	88	90	84
Entwicklung abs.	x	+ 26	- 39	+ 16	+ 2	- 6
Entwicklung in %	x	+ 30,6	- 35,1	+ 22,2	+ 2,3	- 6,7
Anteil in %	8,3	9,7	6,3	7,8	7,3	6,8
Handel	319	366	344	389	397	361
Entwicklung abs.	x	+ 47	- 22	+ 45	+ 8	- 36
Entwicklung in %	x	+ 14,7	- 6,0	+ 13,1	+ 2,1	- 9,1
Anteil in %	31,1	32,1	30,0	34,5	32,0	29,1
Gastgewerbe	109	110	125	118	119	148
Entwicklung abs.	x	+ 1	+ 15	- 7	+ 1	+ 29
Entwicklung in %	x	+ 0,9	+ 13,6	- 5,6	+ 0,8	+ 24,4
Anteil in %	10,6	9,6	10,9	10,5	9,6	11,9
Verk. u. Nachrichtenüberm., Kredit- u. Vers.-gewerbe	115	123	135	108	152	126
Entwicklung abs.	x	+ 8	+ 12	- 27	+ 44	- 26
Entwicklung in %	x	+ 7,0	+ 9,8	- 20,0	+ 40,7	- 17,1
Anteil in %	11,2	10,8	11,8	9,6	12,3	10,1
wirtsch. Dienstleistg. a. n. g.	250	268	268	273	282	319
Entwicklung abs.	x	+ 18	-	+ 5	+ 9	+ 37
Entwicklung in %	x	+ 7,2	-	+ 1,9	+ 3,3	+ 13,1
Anteil in %	24,4	23,5	23,4	24,2	22,7	25,7
sonstige öffentliche u. per- sönliche Dienstleistungen	80	95	126	95	122	119
Entwicklung abs.	x	+ 15	+ 31	- 31	+ 27	- 3
Entwicklung in %	x	+ 18,8	+ 32,6	- 24,6	+ 28,4	- 2,5
Anteil in %	7,8	8,3	11,0	8,4	9,8	9,6
übrige Wirtschaftszweige	13	15	21	21	18	16
Entwicklung abs.	x	+ 2	+ 6	-	- 3	- 2
Entwicklung in %	x	+ 15,4	+ 40,0	-	- 14,3	- 11,1
Anteil in %	1,3	1,3	1,8	1,9	1,5	1,3
Quelle: LDS NRW						

### 3.5.3. Insolvenzen

Im Rahmen der Insolvenzstatistik werden die eröffneten, mangels Masse abgelehnten und durch Annahme eines Schuldenbereinigungsplans beendeten Insolvenzverfahren von Unternehmen, Privatpersonen und Nachlässen ermittelt.

Tabelle 22: Unternehmens- und Verbraucherinsolvenzen

Nachweis	2001	2002	2003	2004	2005	2006
<b>Unternehmensinsolvenzen</b>						
beantragte Insolvenzverfahren	36	56	82	94	67	72
Entwicklung abs.	x	+ 20	+ 26	+ 12	- 27	+ 5
Entwicklung in %	x	+ 55,6	+ 46,4	+ 14,6	- 28,7	+ 7,5
eröffnet	.	32	59	62	44	53
Entwicklung abs.	x	.	+ 27	+ 3	- 18	+ 9
Entwicklung in %	x	.	+ 84,4	+ 5,1	- 29,0	+ 20,5
mangels Masse abgewiesen	.	24	23	32	23	19
Entwicklung abs.	x	.	- 1	+ 9	- 9	- 4
Entwicklung in %	x	.	- 4,2	+ 39,1	- 28,1	- 28,1
betroffene Arbeitnehmer	148	73	408	313	234	188
voraussichtliche Forderungen in 1.000 Euro	.	15.555	55.899	82.849	44.673	32.551
<b>Verbraucherinsolvenzen</b>						
beantragte Insolvenzverfahren	23	57	160	179	257	235
Entwicklung abs.	x	+ 34	+ 103	+ 19	+ 78	- 22
Entwicklung in %	x	+ 147,8	+ 180,7	+ 11,9	+ 43,6	- 8,6
eröffnet	.	52	157	174	252	235
Entwicklung abs.	x	.	+ 105	+ 17	+ 78	- 17
Entwicklung in %	x	.	+ 201,9	+ 10,8	+ 44,8	- 6,7
mangels Masse abgewiesen	.	-	-	2	2	-
Entwicklung abs.	x	.	-	+ 2	-	-
Entwicklung in %	x	.	-	x	-	-
Schuldenbereinigungsplan angenommen	.	5	3	3	3	-
Entwicklung abs.	x	.	- 2	-	-	-
Entwicklung in %	x	.	- 40,0	-	-	-
voraussichtliche Forderungen in 1.000 Euro	.	4.053	16.448	10.507	16.345	9.105
<b>Vergleichszahlen NRW:</b>						
<b>Unternehmensinsolvenzen</b>						
beantragte Insolvenzverfahren	6.574	9.370	11.393	12.012	10.758	7.359
Entwicklung in %	x	+ 42,5	+ 21,6	+ 5,4	- 10,4	- 31,6
<b>Verbraucherinsolvenzen</b>						
beantragte Insolvenzverfahren	2.724	5.695	9.147	12.719	16.213	17.644
Entwicklung in %	x	+ 109,1	+ 60,6	+ 39,1	+ 27,5	+ 8,8
Quelle: LDS NRW						

### 3.6. Wirtschaftliche Rahmenbedingungen

Zu den wichtigen wirtschaftlichen Rahmenbedingungen, die durch statistische Daten kontinuierlich auch auf der kommunalen Ebene belegt werden können, zählen vor allem die Einkommensverhältnisse und die öffentlichen Finanzen. Da in Leverkusen regelmäßig Übersichten über die Mieten für gewerblich genutzte Räumlichkeiten vorgelegt werden, sind in diesem Zusammenhang auch diese Informationen relevant. Statistische Daten zur lokalbezogenen Einkommenssituation können vor allem der Einkommensteuerstatistik und der „Volkswirtschaftlichen Gesamtrechnung“ entnommen werden. Die Einkommensteuerstatistik wird alle drei Jahre durchgeführt.

#### 3.6.1. Einkommen

Tabelle 23: Einkommensteuerpflichtige, Gesamtbetrag der Einkünfte und festgesetzte Einkommensteuer

Nachweis	Leverkusen			Nordrhein-Westfalen		
	1995	1998	2001	1995	1998	2001
Steuerpflichtige* (NRW = in 1.000)	62.886	62.604	60.499	6.160	6.189	6.248
davon mit einem Gesamtbetrag der Einkünfte von (in Euro)						
1 b. u. 7.500	10.224	12.630	11.018	809	971	1.000
Anteil in %	16,3	20,2	18,2	13,1	15,7	16,0
7.500 b. u. 12.500	5.428	5.079	4.935	504	476	461
Anteil in %	8,6	8,1	8,2	8,2	7,7	7,4
12.500 b. u. 20.000	7.274	6.547	6.345	875	763	713
Anteil in %	11,6	10,5	10,5	14,2	12,3	11,4
20.000 b. u. 25.000	6.186	5.393	5.074	829	702	626
Anteil in %	9,8	8,6	8,4	13,5	11,3	10,0
25.000 b. u. 30.000	↓	5.772	5.333	↓	730	678
Anteil in %	↓	9,2	8,8	↓	11,8	10,9
30.000 b. u. 37.500	24.438	7.923	7.331	2.302	757	784
Anteil in %	38,9	12,7	12,1	37,4	12,2	12,5
37.500 b. u. 50.000	↑	8.614	8.295	↑	785	812
Anteil in %	↑	13,8	13,7	↑	12,7	13,0
50.000 und mehr	9.336	10.646	12.168	841	1.004	1.174
Anteil in %	14,8	17,0	20,1	13,7	16,2	18,8
<b>Gesamtbetrag der Einkünfte</b>						
absolut in Mrd. Euro	2,0	2,0	2,1	200,4	210,6	220,1
je Steuerpflichtigen in Euro	31.707	31.741	34.228	32.532	34.023	35.224
je Einwohner in Euro	12.347	12.338	12.801	11.200	11.713	12.191
je Haushalt in Euro	27.249	26.093	26.674	24.950	25.643	26.350
<b>Festgesetzte Lohn- und Einkommensteuer</b>						
absolut in Mio. Euro	362	383	393	36.552	41.362	41.350
je Steuerpflichtigen in Euro	5.758	6.122	6.490	5.934	6.684	6.618
je Einwohner in Euro	2.242	2.379	2.427	2.043	2.301	2.291
je Haushalt in Euro	4.949	5.033	5.058	4.451	5.037	4.951
* zusammenveranlagte Ehegatten werden als ein Steuerzahler gezählt.						
1995: Angaben gemäß den Größenklassen für 1998 und 2001 nachgewiesen.						
Quelle: LDS NRW						

Tabelle 24: Einkommensteuerpflichtige, Gesamtbetrag der Einkünfte, festgesetzte Lohn- und Einkommensteuer und Steuerquote 2001 nach Statistischen Bezirken

Statistischer Bezirk	Steuerpflichtige	Gesamtbetrag der Einkünfte	festgesetzte Lohn- und Einkommensteuer	Steuerquote*
		in 1.000 Euro		in %
Wiesdorf-West	3.089	92.249	16.063	20,5
Wiesdorf-Ost	3.236	106.512	20.192	22,0
Manfort	2.064	56.737	8.781	18,2
Rheindorf	5.310	150.542	23.266	18,3
Hitdorf	2.590	105.709	21.670	23,6
Opladen	8.445	273.744	50.266	21,5
Küppersteg	3.437	110.734	20.382	21,4
Bürrig	2.396	77.933	13.733	20,6
Quettingen	4.581	141.670	23.330	19,4
Bergisch Neukirchen	2.709	130.805	30.442	27,0
Waldsiedlung	1.256	69.758	17.355	28,8
Schlebusch-Süd	3.170	103.823	19.347	21,6
Schlebusch-Nord	5.112	204.328	42.998	24,3
Steinbüchel	5.608	187.390	33.643	21,0
Lützenkirchen	4.171	154.850	29.263	22,0
Alkenrath	1.372	36.773	5.794	18,6
Leverkusen**	58.546	2.003.557	376.525	21,9

\* Anteil der festgesetzten Lohn- und Einkommensteuer an dem zu versteuernden Einkommen.  
 \*\* soweit eine Zuordnung zu einem Statistischen Bezirk möglich war.

Quelle: LDS NRW

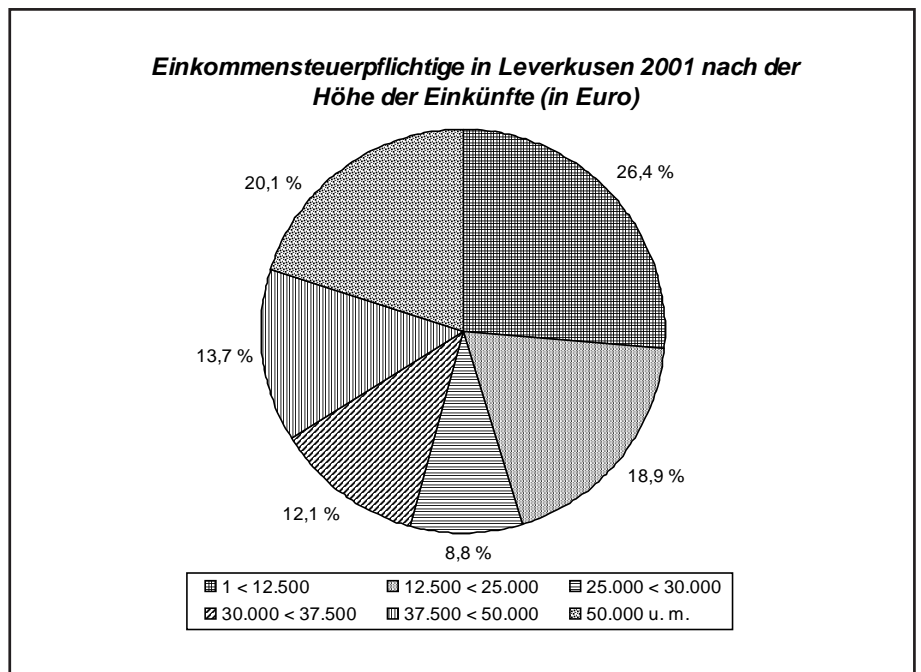
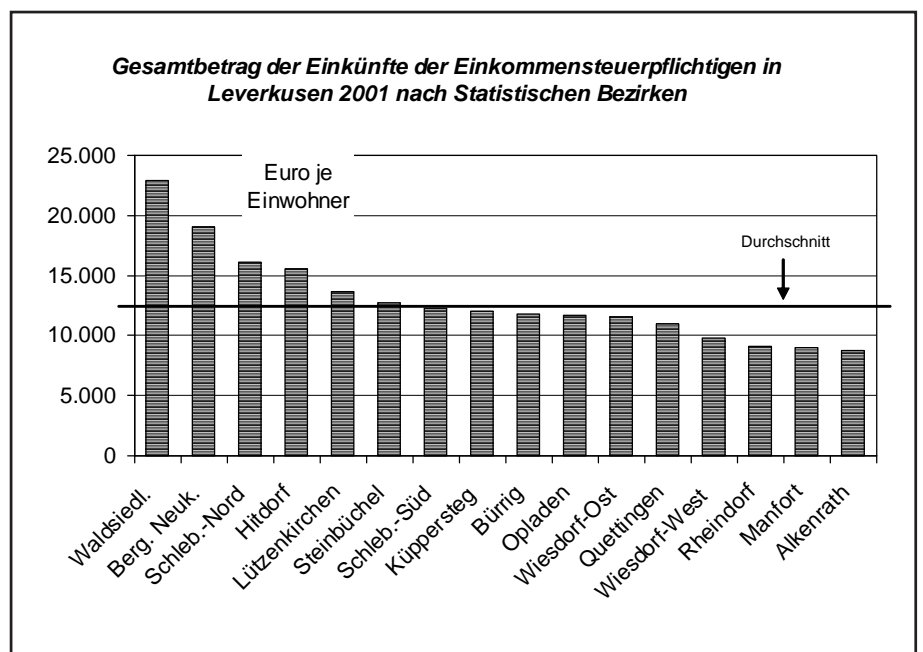


Tabelle 25: Gesamtbetrag der Einkünfte und festgesetzte Lohn- und Einkommensteuer je Steuerpflichtigen und je Einwohner 2001 nach Statistischen Bezirken

Statistischer Bezirk	Gesamtbetrag der Einkünfte		festgesetzte Lohn- und Einkommensteuer	
	in Euro			
	je Steuerpflichtigen	je Einwohner	je Steuerpflichtigen*	je Einwohner
Wiesdorf-West	29.864	9.772	7.368	1.702
Wiesdorf-Ost	32.915	11.529	8.662	2.186
Manfort	27.489	9.006	6.031	1.394
Rheindorf	28.351	9.170	6.295	1.417
Hitdorf	40.814	15.518	10.560	3.181
Opladen	32.415	11.679	7.990	2.145
Küppersteg	32.218	12.025	8.189	2.213
Bürrig	32.526	11.755	7.865	2.071
Quettingen	30.926	10.960	6.749	1.805
Bergisch Neukirchen	48.285	18.988	14.292	4.419
Waldsiedlung	55.540	22.917	17.407	5.701
Schlebusch-Süd	32.752	12.244	8.474	2.281
Schlebusch-Nord	39.970	16.126	11.171	3.393
Steinbüchel	33.415	12.690	8.280	2.278
Lützenkirchen	37.125	13.685	9.077	2.586
Alkenrath	26.802	8.768	6.667	1.381
Leverkusen**	34.222	12.385	8.733	2.328

\* Steuerpflichtige mit tatsächlicher Steuerzahlung (Steuerbelastete mit Steuerschuld)  
 \*\* soweit eine Zuordnung zu einem Statistischen Bezirk möglich war.

Quelle: LDS NRW



Das Arbeitnehmerentgelt wird im Rahmen der Volkswirtschaftlichen Gesamtrechnungen ermittelt. Als Arbeitnehmer zählen dabei Personen, die als Arbeiter, Angestellte, Beamte, Richter, Soldaten, Zivildienstleistende, Auszubildende und Praktikanten in einem Arbeits- und Dienstverhältnis stehen und hauptsächlich diese Tätigkeit ausüben. Eingeschlossen sind auch geringfügig Beschäftigte und Heimarbeiter. Das Arbeitnehmerentgelt umfasst sämtliche Geld- und Sachleistungen, die von einem Arbeitgeber an einen Arbeitnehmer erbracht werden, und zwar als Entgelt für die von diesem geleistete Arbeit. Das Arbeitsentgelt untergliedert sich in Bruttolöhne und -gehälter sowie in Sozialbeiträge der Arbeitgeber.

Im Gegensatz zur Berechnung des Primäreinkommens und des verfügbaren Einkommens<sup>1)</sup> erfolgt der Nachweis des Arbeitnehmerentgeltes nicht nach dem Wohnort-, sondern nach dem Arbeitsortprinzip: Maßgebend ist dabei - unabhängig vom Wohnort der Arbeitnehmer - der Ort der jeweiligen Arbeitsstätte.

Tabelle 26: Arbeitnehmerentgelt

Nachweis	2001	2002	2003	2004	2005	2006
Arbeitnehmerentgelt						
in Mio. Euro	3.343	3.283	3.192	2.985	...	...
Entw. in %	x	- 1,8	- 2,8	- 6,5	...	...
je Arbeitnehmer						
in Euro	41.513	41.284	41.323	39.092	...	...
Entw. absolut	x	- 229	+ 39	- 2.231	...	...
Entw. in %	x	- 0,6	+ 0,1	- 5,4	...	...
NRW = 100	127	124	123	116	...	...
darunter						
(Anteile in %)						
Verarb. Gew.	58,3	56,5	55,2	43,6	...	...
Handel u. Gast.	13,4	14,1	14,1	15,3	...	...
sonst. Dienstl.	24,0	25,3	26,4	36,4	...	...
Vergleichszahlen NRW:						
in Mio. Euro	254.058	255.853	255.024	255.855	...	...
Entw. in %	x	+ 0,7	- 0,3	+ 0,3	...	...
je Arbeitnehmer						
in Euro	32.774	33.211	33.557	33.601	...	...
Entw. absolut	x	+ 437	+ 346	+ 44	...	...
Entw. in %	x	+ 1,3	+ 1,0	+ 0,1	...	...
darunter						
(Anteile in %)						
Verarb. Gew.	28,3	27,9	27,2	26,9	...	...
Handel u. Gast.	21,1	20,9	20,8	21,5	...	...
sonst. Dienstl.	42,8	43,7	44,5	43,9	...	...
Angaben nach dem Stand der aktuellen Revision; Anteile in % = ursprüngliche Werte						
Quelle: LDS NRW						

<sup>1)</sup> Siehe Tabelle 27.

Das Primäreinkommen der Haushalte<sup>1)</sup>, das wie die Berechnung des Arbeitnehmerentgeltes im Rahmen der Volkswirtschaftlichen Gesamtrechnung ermittelt wird, besteht aus den Einkommen aus Erwerbstätigkeit und Vermögen, die den privaten Haushalten zugeflossen sind. Zu diesen Einkommen gehören im Einzelnen das Arbeitnehmerentgelt, der Betriebsüberschuss und das Selbstständigeneinkommen sowie der Saldo empfangenen und geleisteten Vermögenseinkommen.

Das verfügbare Einkommen der privaten Haushalte ergibt sich dadurch, dass dem Primäreinkommen die empfangenen Transferleistungen hinzugefügt und die geleisteten Transferleistungen von diesem Einkommen abgezogen werden. Als empfangene Transferleistungen gelten: monetäre Sozialleistungen, darunter Alters- und Hinterbliebenenversorgung sowie Leistungen für Arbeitslosigkeit und Sozialhilfe, und sonstige laufende Transfers. Als geleistete Transferleistungen gelten: Sozialbeiträge, Einkommen- und Vermögensteuer und sonstige laufende Transfers. Das verfügbare Einkommen entspricht dem Einkommen, das die Haushalte für Konsum- und Sparzwecke verwenden können.

Tabelle 27: Primäreinkommen und verfügbares Einkommen der privaten Haushalte

Nachweis	2001	2002	2003	2004	2005	2006
<b>Primäreinkommen</b>						
in Mio. Euro	3.326	3.327	3.328	3.342	...	...
je Einwohner in Euro	20.665	20.733	20.725	20.684	...	...
Entw. absolut	x	+ 68	- 8	- 41	...	...
Entw. in %	x	+ 0,3	- 0,0	- 0,2	...	...
NRW = 100	99,6	100,5	100,3	99,1	...	...
<b>Vergleichszahlen NRW</b>						
in Mio. Euro	374.160	372.458	373.386	377.386	...	...
je Einwohner in Euro	20.756	20.620	20.658	20.882	...	...
Entw. absolut	x	- 136	+ 30	+ 224	...	...
Entw. in %	x	- 0,7	+ 0,2	+ 1,1	...	...
<b>verfügbares Einkommen</b>						
in Mio. Euro	2.790	2.820	2.844	2.892	...	...
je Einwohner in Euro	17.337	17.573	17.713	17.901	...	...
Entw. absolut	x	+ 236	+ 140	+ 188	...	...
Entw. in %	x	+ 1,4	+ 0,8	+ 1,1	...	...
NRW = 100	97,5	98,9	98,5	97,4	...	...
<b>Vergleichszahlen NRW</b>						
in Mio. Euro	320.436	321.107	325.021	332.235	...	...
je Einwohner in Euro	17.775	17.777	17.982	18.383	...	...
Entw. absolut	x	+ 2	+ 205	+ 401	...	...
Entw. in %	x	+ 0,0	+ 1,2	+ 2,2	...	...
Angaben nach dem Stand der aktuellen Revision.						
Quelle: LDS NRW						

<sup>1)</sup> Einschließlich privater Organisationen ohne Erwerbszweck.

### 3.6.2. Kommunale Finanzen

Tabelle 28: Haushaltsvolumen (Einnahmen und Ausgaben des Verwaltungs- und des Vermögenshaushaltes)

Nachweis	2001	2002	2003	2004	2005	2006
<b>Haushalt insgesamt</b>						
Einnahmen in Mio. Euro	374,7	379,4	364,2	358,6	378,0	416,0
Entw. absolut	x	+ 4,7	- 15,2	- 5,6	+ 19,4	+ 38,0
Entw. in %	x	+ 1,3	- 4,0	- 1,6	+ 5,4	+ 10,1
Ausgaben in Mio. Euro	403,0	424,2	446,4	473,4	525,3	574,5
Entw. absolut	x	+ 21,2	+ 22,2	+ 27,0	+ 51,9	+ 49,2
Entw. in %	x	+ 5,3	+ 5,2	+ 6,0	+ 11,0	+ 9,4
<b>Verwaltungshaushalt</b>						
Einnahmen in Mio. Euro	320,6	333,0	313,1	308,7	339,1	382,0
Entw. absolut	x	+ 12,4	- 19,9	- 4,4	+ 30,4	+ 42,9
Entw. in %	x	+ 3,9	- 6,0	- 1,4	+ 9,8	+ 12,7
Ausgaben in Mio. Euro	348,9	377,8	395,2	423,6	486,4	540,5
Entw. absolut	x	+ 28,9	+ 17,4	+ 28,4	+ 62,8	+ 54,1
Entw. in %	x	+ 8,3	+ 4,6	+ 7,2	+ 14,8	+ 11,1
<b>Vermögenshaushalt</b>						
Einnahmen in Mio. Euro	54,1	46,4	51,2	49,9	38,9	34,0
Entw. absolut	x	- 7,7	+ 4,8	- 1,3	- 11,0	- 4,9
Entw. in %	x	- 14,2	+ 10,3	2,5	- 22,0	- 12,6
Ausgaben in Mio. Euro	54,1	46,4	51,2	49,9	38,9	34,0
Entw. absolut	x	- 7,7	+ 4,8	- 1,3	- 11,0	- 4,9
Entw. in %	x	- 14,2	+ 10,3	2,5	- 22,0	- 12,6
Quelle: Fachbereich Finanzen						

Tabelle 29: Verschuldung

Nachweis	2001	2002	2003	2004	2005	2006
<b>Schuldenstand insges. in 1.000 Euro</b>	301.070	304.133	304.463	302.594	298.078	...
Entwicklung absolut	x	+ 3.063	+ 330	- 1.869	- 4.516	...
Entwicklung in %	x	+ 1,0	+ 0,1	- 0,6	- 1,5	...
Euro je Einwohner	1.870,48	1.896,15	1.901,14	1.873,76	1.846,61	...
Verwaltung in 1.000 Euro	151.042	152.484	153.613	148.753	147.595	...
Eigenbetriebe in 1.000 Euro	150.028	151.649	150.850	153.841	150.483	...
<b>Vergleichszahlen kreisfreie Städte NRW</b>						
Euro je Einw.	1.754,73	1.679,46	1.622,79	1.542,40	1.545,90	...
Quelle: LDS NRW						

Tabelle 30: Steuereinnahmen

Nachweis	2001	2002	2003	2004	2005	2006
Steuereinnahmen in 1.000 Euro						
insgesamt	114.655	138.696	113.630	119.685	126.257	131.470
Entw. absolut	x	+ 24.041	- 25.066	+ 6.055	+ 6.572	+ 5.213
Entw. in %	x	+ 21,0	- 18,1	+ 5,3	+ 5,5	+ 4,1
Anteil an der Einkommensteuer	58.801	57.336	55.540	51.474	50.608	52.395
Anteil in %	51,3	41,3	48,9	43,0	40,1	39,9
Entw. absolut	x	- 1.465	- 1.796	- 4.066	- 866	+ 1.787
Entw. in %	x	- 2,5	- 3,1	- 7,3	- 1,7	+ 3,5
Grundsteuer A	66	71	71	71	70	69
Anteil in %	0,1	0,1	0,1	0,1	0,1	0,1
Entw. absolut	x	+ 5	-	-	- 1	- 1
Entw. in %	x	+ 7,6	-	-	- 1,4	- 1,4
Grundsteuer B	25.322	28.348	28.638	29.625	29.335	29.867
Anteil in %	22,1	20,4	25,2	24,8	23,2	22,7
Entw. absolut	x	+ 3.026	+ 290	+ 987	- 290	+ 532
Entw. in %	x	+ 12,0	+ 1,0	+ 3,4	- 1,0	+ 1,8
Gewerbesteuer	29.237	51.662	27.935	37.032	44.786	47.898
Anteil in %	25,5	37,2	24,6	30,9	35,5	36,4
Entw. absolut	x	+ 22.425	- 23.727	+ 9.097	+ 7.754	+ 3.112
Entw. in %	x	+ 76,7	- 45,9	+ 32,6	+ 20,9	+ 6,9
Vergnügungssteuer	758	748	880	874	862	653
Anteil in %	0,7	0,5	0,8	0,7	0,7	0,5
Entw. absolut	x	- 10	+ 132	- 6	- 12	- 209
Entw. in %	x	- 1,3	+ 17,6	- 0,7	- 1,4	- 24,2
Hundesteuer	462	522	557	600	587	580
Anteil in %	0,4	0,4	0,5	0,5	0,5	0,4
Entw. absolut	x	+ 60	+ 35	+ 43	- 13	- 7
Entw. in %	x	+ 13,0	+ 6,7	+ 7,7	- 2,2	- 1,2
Jagdsteuer	10	9	9	9	9	8
Anteil in %	0,0	0,0	0,0	0,0	0,0	0,0
Entw. absolut	x	- 1	-	-	-	- 1
Entw. in %	x	- 10,0	-	-	-	- 11,1
Quelle: Fachbereich Finanzen						

Tabelle 31: Steuerhebesätze und Steuerkraftmesszahl

Nachweis	2001	2002	2003	2004	2005	2006
Hebesatz						
Grundsteuer A	225	250	250	250	250	250
Grundsteuer B	450	500	500	500	500	500
Gewerbesteuer	450	450	460	460	460	460
Steuerkraftmesszahl in Euro je Einwohner	767,18	879,84	739,93	854,63	706,99	684,05
Quelle: Fachbereich Finanzen, LDS NRW						

### 3.6.3. Gewerbliche Mieten

Tabelle 32: Gewerbliche Mieten

Nachweis	2002	2004	2006
Miete in Euro/m <sup>2</sup>			
Ladenlokale			
Spitzenlagen			
Wiesdorf:			
20<50 m <sup>2</sup>	20,00 - 51,00	20,00 - 40,00	17,00 - 30,00
50<100 m <sup>2</sup>	17,50 - 30,50	15,00 - 35,00	15,00 - 30,00
100 m <sup>2</sup> u. m.	15,00 - 25,50	10,00 - 30,00	10,00 - 27,00
Opladen:			
20<50 m <sup>2</sup>	17,50 - 30,50	15,00 - 28,00	12,00 - 25,00
50<100 m <sup>2</sup>	15,00 - 28,00	12,50 - 25,00	11,00 - 22,00
100 m <sup>2</sup> u. m.	7,50 - 17,50	7,50 - 17,50	7,50 - 16,50
Schlebusch:			
20<50 m <sup>2</sup>	15,00 - 25,50	15,00 - 28,00	14,00 - 26,00
50<100 m <sup>2</sup>	10,00 - 17,50	12,50 - 25,00	11,00 - 23,00
100 m <sup>2</sup> u. m.	7,50 - 15,00	7,50 - 17,50	7,50 - 16,00
gute Zentrenrandlagen			
20<50 m <sup>2</sup>	7,50 - 20,00	7,50 - 20,00	7,00 - 15,00
50<100 m <sup>2</sup>	7,50 - 15,00	5,00 - 12,50	5,00 - 10,00
100 m <sup>2</sup> u. m.	5,00 - 10,00	5,00 - 10,00	5,00 - 9,00
sonstige Zentrenrandlagen und Stadtteilzentren			
20<50 m <sup>2</sup>	7,00 - 12,50	7,00 - 12,00	5,50 - 10,00
50<100 m <sup>2</sup>	6,00 - 10,00	5,00 - 9,00	5,00 - 8,00
100 m <sup>2</sup> u. m.	5,00 - 9,00	5,00 - 9,00	4,50 - 8,00
Büroflächen			
Spitzenlagen			
Wiesdorf	5,50 - 9,50	5,50 - 9,50	5,00 - 9,00
Opladen	5,00 - 8,00	5,00 - 8,00	5,00 - 8,00
Schlebusch	5,00 - 8,00	5,00 - 8,00	5,00 - 8,00
Zentrenrandlagen und Stadtteilzentren	4,50 - 7,50	4,50 - 7,50	4,00 - 7,00
Stadtrandlagen u. Einzelstandorte	4,00 - 7,50	4,00 - 7,00	4,00 - 6,50
Gewerbeparks/gewerbeparkähnliche Standorte	6,50 - 8,50	6,50 - 8,50	6,00 - 8,50
Innovationspark	-	-	8,00 - 10,50
Quelle: Arbeitskreis gewerbliche Mieten Leverkusen			

### 3.7. Meinungsbilder und Konjunkturbarometer

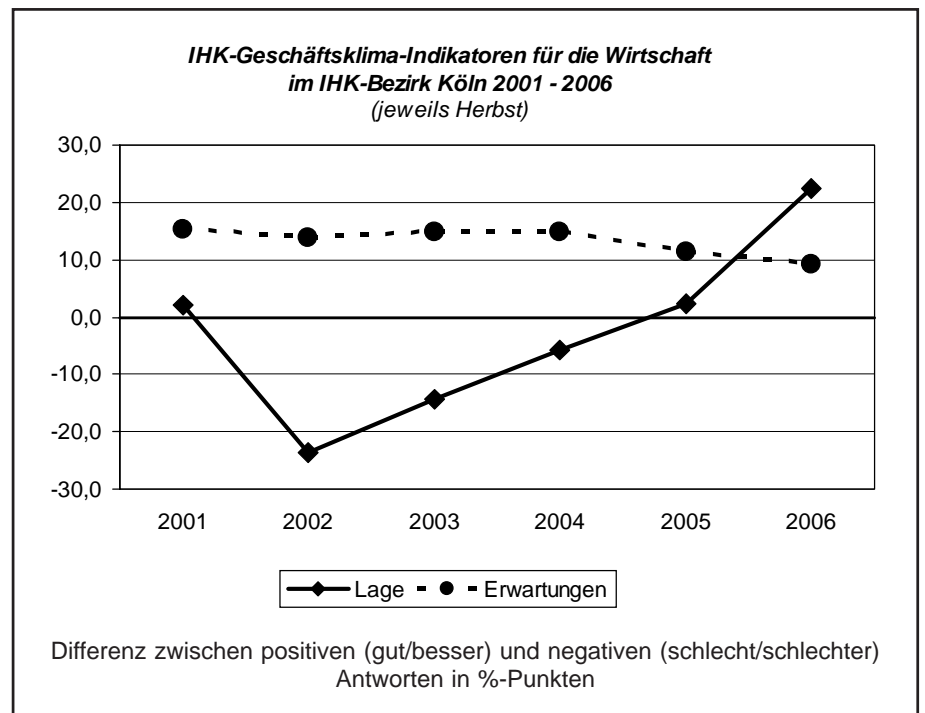
Die Beurteilung der wirtschaftlichen Lage und Entwicklung einer Region stützt sich - soweit verfügbar - neben den „harten“ statistischen Daten auch auf die jeweils aktuellen Meinungsbilder zur Einschätzung der konjunkturellen Situationen durch die Unternehmen. Für den Raum Leverkusen kann diesbezüglich vor allem auf zwei regelmäßig vorliegende Umfrageergebnisse zurückgegriffen werden: Die Industrie- und Handelskammer zu Köln legt jeweils zu Beginn, im Frühjahr und im Herbst eines Jahres einen „Konjunkturbericht“ vor, in dem sie die Ergebnisse diesbezüglicher Umfragen bei ihren Mitgliedern im Kammerbezirk veröffentlicht; die Creditreform Wirtschafts- und Konjunkturforschung in Solingen untersucht regelmäßig im Frühjahr und im Herbst die Situation mittelständischer Unternehmen; dazu greift sie ebenfalls auf Umfrageergebnisse zurück.

#### 3.7.1. Industrie- und Handelskammer

Tabelle 33: IHK-Konjunkturbericht - Wirtschaftslage und Geschäftserwartungen

Nachweis	2001	2002	2003	2004	2005	2006
	jeweils im Herbst / Anteil der Nennungen in %					
<b>Einschätzung der Unternehmen</b>						
momentane Geschäftslage						
gut	23,2	14,0	17,3	19,2	24,4	35,6
befriedigend	55,7	48,3	51,1	55,8	53,6	51,3
schlecht	21,1	37,7	31,6	25,0	22,0	13,1
Geschäftserwartungen						
besser	32,5	34,4	33,8	28,8	27,6	28,5
gleich bleibend	50,3	45,1	47,3	57,1	56,1	52,2
schlechter	17,2	20,5	18,9	14,1	16,3	19,3

Quelle: IHK Köln



### 3.7.2. Creditreform

Tabelle 34: Creditreform - Wirtschaftslage im Mittelstand - Umsatzentwicklung

Nachweis	2001	2002	2003	2004	2005	2006
	jeweils im Herbst / Anteil der Nennungen in %					
der Umsatz ist im letzten Halbjahr						
gestiegen	24,2	16,0	24,7	25,0	25,9	46,2
stabil geblieben	39,9	28,7	33,5	55,4	50,0	37,8
gesunken	35,9	55,3	41,8	19,6	24,1	16,0
Quelle: Creditreform Solingen						

Tabelle 35: Creditreform - Wirtschaftslage im Mittelstand - Personalentwicklung

Nachweis	2001	2002	2003	2004	2005	2006
	jeweils im Herbst / Anteil der Nennungen in %					
der Personalbestand ist im letzten Halbjahr						
gestiegen	25,7	12,8	13,9	14,3	28,8	34,2
stabil geblieben	44,7	44,7	46,2	71,4	35,6	50,0
gesunken	29,6	42,6	39,9	14,3	35,6	15,8
Quelle: Creditreform Solingen						

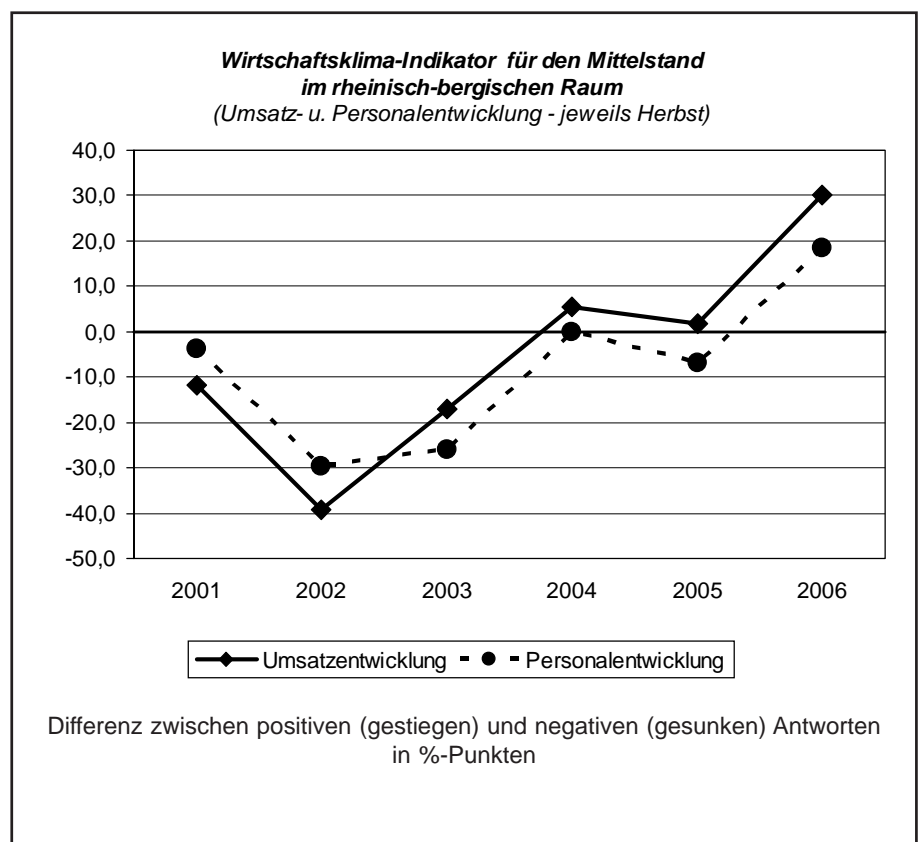
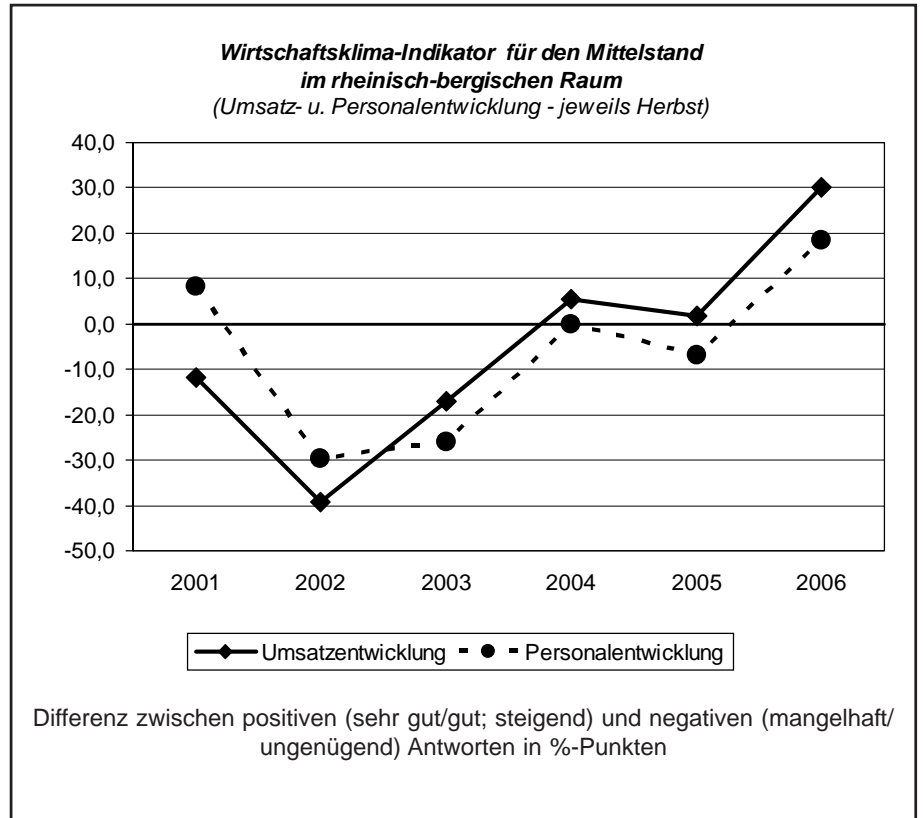


Tabelle 36: Creditreform - Wirtschaftslage im Mittelstand - Auftragslage

Nachweis	2001	2002	2003	2004	2005	2006
	jeweils im Herbst / Anteil der Nennungen in %					
die derzeitige Auftragslage ist						
sehr gut/gut	25,3	17,1	19,1	25,0	31,7	47,5
befriedigend/ausreichend	60,4	52,2	65,0	53,5	63,3	49,2
mangelhaft/ungenügend	14,3	30,8	15,9	21,4	5,0	3,3
Quelle: Creditreform Solingen						

Tabelle 37: Creditreform - Wirtschaftslage im Mittelstand - Umsatzprognose

Nachweis	2001	2002	2003	2004	2005	2006
	jeweils im Herbst / Anteil der Nennungen in %					
der Umsatz wird im laufenden Jahr						
steigen	17,9	21,3	22,9	34,5	40,7	39,8
stabil bleiben	55,6	43,6	50,3	52,8	39,0	47,5
sinken	26,5	35,1	26,8	12,7	20,3	12,7
Quelle: Creditreform Solingen						



#### 4. Städtevergleich

In der folgenden Tabelle sind ausgewählte Wirtschaftsindikatoren im Städtevergleich dargestellt. Dabei wurden die Angaben für Leverkusen denjenigen der fünf kreisfreien Städte in Nordrhein-Westfalen gegenübergestellt, die der Stadt Leverkusen in der Rangfolge der Einwohnerzahlen am nächsten platziert sind (Solingen, Mülheim an der Ruhr, Herne, Hamm und Hagen).

Tabelle 38: Wirtschaftsindikatoren im Städtevergleich

Nachweis	Leverk kusen	Solin- gen	Herne	Mülheim a. d. R.	Hamm	Hagen
Bevölkerung (31.12.2006)	162.105	162.074	165.087	171.160	180.335	198.103
Entw. gegenüber dem Vorjahr (in %)	+ 0,0	- 0,4	- 0,6	- 0,1	- 0,3	- 0,8
Ausländeranteil (in %)	11,6	13,4	12,0	10,0	10,7	13,7
BIP je Erwerbstätigen (2004)						
in Euro	83.366	50.759	49.200	60.350	47.364	55.509
NRW = 100	146	89	86	106	83	97
Erwerbstätige (2004)						
insgesamt	82.500	69.900	60.800	76.400	78.200	96.300
nach Wirtschafts- zweigen (in %)						
Land- u. Forst- wirtschaft	0,4	0,6	0,3	0,8	1,5	0,5
Prod. Gewerbe	31,0	36,3	22,9	25,1	24,2	25,0
Dienstleist.	68,4	63,1	76,8	74,3	74,3	74,5
SV-Beschäftigte (30.06.2006)						
insgesamt	57.793	45.331	44.604	52.126	49.250	64.587
darunter (in %)						
Frauen	38,5	45,2	37,5	40,9	44,5	44,0
Ausländer	8,4	13,6	7,0	8,5	6,3	9,4
Teilzeitbeschäft.	15,5	15,0	15,9	14,8	17,6	18,3
Arbeitslose (31.12.2006)						
insgesamt	9.768	7.151	11.933	8.799	9.901	12.298
SGB III	3.717	2.505	2.496	2.239	3.022	3.329
SGB II	6.051	4.646	9.437	6.560	6.879	8.969
Arbeitslosenquote*)	13,0	9,8	16,8	12,0	12,6	14,0
Arbeitnehmerentgelt je Arbeitnehmer (2004)						
NRW = 100	116	96	95	103	93	101
verfügbares Ein- kommen (2004)						
je Einwohner in Euro	17.901	20.930	15.703	20.001	15.224	18.051
NRW = 100	97,4	113,9	85,4	108,8	82,8	98,2
*) bezogen auf die abhängigen zivilen Erwerbspersonen.						
Quelle: LDS NRW, BA, DST						

(Dr. G. Nicolini)

## Anhang

Tabellenverzeichnis	Seite
Tabelle 1: Demographische Strukturdaten	5
Tabelle 2: Das Bruttoinlandsprodukt	6
Tabelle 3: Die Bruttowertschöpfung	6
Tabelle 4: Erwerbstätige	8
Tabelle 5: Sozialversicherungspflichtig Beschäftigte am Arbeits- und Wohnort nach Geschlecht, Nationalität und Alter	10
Tabelle 6: Sozialversicherungspflichtig Beschäftigte am Arbeitsort nach Wirtschaftszweigen	12
Tabelle 7: Sozialversicherungspflichtig Beschäftigte am Arbeitsort nach Berufen	14
Tabelle 8: Sozialversicherungspflichtig Beschäftigte am Arbeitsort und am Wohnort, Einpendler und Auspendler	16
Tabelle 9: Sozialversicherungspflichtig beschäftigte Einpendler nach Leverkusen nach Herkunftsgebieten	17
Tabelle 10: Sozialversicherungspflichtig beschäftigte Auspendler aus Leverkusen nach Zielgebieten	18
Tabelle 11: Pendlersaldo der sozialversicherungspflichtig Beschäftigten	19
Tabelle 12: Sozialversicherungspflichtige und geringfügig entlohnte Beschäftigungsverhältnisse	21
Tabelle 13: Das Verarbeitende Gewerbe	22
Tabelle 14: Das Bauhauptgewerbe	23
Tabelle 15: Die Arbeitslosigkeit nach ausgewählten Strukturmerkmalen	24
Tabelle 16: Die Arbeitslosigkeit in den Statistischen Bezirken	26
Tabelle 17: Umsatzsteuerpflichtige, Umsatz (Lieferungen und Leistungen) und Umsatzsteuer	27
Tabelle 18: Umsatzsteuerpflichtige nach Wirtschaftszweigen	28
Tabelle 19: Umsatz (Lieferungen und Leistungen) nach Wirtschaftszweigen	29
Tabelle 20: Gewerbeanmeldungen nach Wirtschaftszweigen	31
Tabelle 21: Gewerbeabmeldungen nach Wirtschaftszweigen	32
Tabelle 22: Unternehmens- und Verbraucherinsolvenzen	33
Tabelle 23: Einkommensteuerpflichtige, Gesamtbetrag der Einkünfte und festgesetzte Einkommensteuer	34
Tabelle 24: Einkommensteuerpflichtige, Gesamtbetrag der Einkünfte und festgesetzte Einkommensteuer und Steuerquote 2001 nach Statistischen Bezirken	35

Tabelle 25: Gesamtbetrag der Einkünfte und festgesetzte Einkommensteuer je Steuerpflichtigen und je Einwohner 2001 nach Statistischen Bezirken	35
Tabelle 26: Arbeitnehmerentgelt	37
Tabelle 27: Primäreinkommen und verfügbares Einkommen der privaten Haushalte	38
Tabelle 28: Haushaltsvolumen (Einnahmen und Ausgaben des Verwaltungs- und des Vermögenshaushaltes)	39
Tabelle 29: Verschuldung	39
Tabelle 30: Steuereinnahmen	40
Tabelle 31: Steuerhebesätze und Steuerkraftmesszahl	40
Tabelle 32: Gewerbliche Mieten	41
Tabelle 33: IHK-Konjunkturbericht - Wirtschaftslage und Geschäftserwartungen	42
Tabelle 34: Creditreform - Wirtschaftslage im Mittelstand - Umsatzentwicklung	43
Tabelle 35: Creditreform - Wirtschaftslage im Mittelstand - Personalentwicklung	43
Tabelle 36: Creditreform - Wirtschaftslage im Mittelstand - Auftragslage	44
Tabelle 37: Creditreform - Wirtschaftslage im Mittelstand - Umsatzprognose	44
Tabelle 38: Wirtschaftsindikatoren im Städtevergleich	45