

Stadt Leverkusen

Statistik

Berichte zur
Stadtforschung
Heft 69

Strukturdaten der Quartiere
in Leverkusen
- 31. Dezember 2007

Herausgeber:

Stadt Leverkusen
Der Oberbürgermeister
Statistikstelle
in Zusammenarbeit mit
der Stadtwerbung

Druck: Stadtdruckerei

Leverkusen, Juni 2008

gedruckt auf chlorfrei gebleichtem Papier

Inhalt	Seite
Strukturdaten der Quartiere in Leverkusen - 31. Dezember 2007	
1. Vorbemerkungen	4
2. Demographische Strukturmerkmale	5
2.1. Bevölkerung und Bevölkerungsdichte	5
2.2. Deutsche, Ausländer und Doppelstaater	9
2.3. Türken, Italiener, Mazedonier	13
2.4. Griechen, Serben und Montenegriner, Polen	17
2.5. Altersgruppen und Altersdurchschnitt	21
2.6. Konfessionszugehörigkeit	25
3. Die Bevölkerung am 31. Dezember 2003 und am 31. Dezember 2007	29
4. Zu-, Fort- und Umzüge	33
5. Der Gebäude- und Wohnungsbestand	37
5.1. Gebäude	37
5.2. Wohnungen	41
Anhang	45
Übersicht: Die Quartiere nach Stadtbezirken und Statistischen Bezirken	45
Karte: Quartiere	47
Karte: Stadtbezirke, Stadtteile, Statistische Bezirke	49

1. Vorbemerkungen

Bei der Aufbereitung kommunalstatistischer Daten kommt dem Raumbezug eine besondere Bedeutung zu. Die Stadtgebietsgliederung spielt für die Nutzung statistischer Informationen eine große Rolle. Dabei reicht allerdings die klassische Abgrenzung von Stadtteilen und Stadtbezirken im Allgemeinen nicht aus. In der Städtestatistik hat sich seit Anfang der 1970er-Jahre ein eigenes Gliederungssystem etabliert, das unter dem Begriff „Blockgliederung“ als stadtfächendeckendes feinmaschiges Netz kleinster Raumeinheiten - begrenzt durch Straßenabschnitte oder andere markante topographische Grenzen - für statistische Auswertungen zur Verfügung steht; auch die „Blockseiten“ werden dabei als Raumbezug genutzt. Blöcke und Blockseiten sind somit Bausteine für die beliebige Bildung bedarfsgerechter Gebietseinheiten unterhalb der Stadtteilebene. Häufig bilden solche Gebiete unter der Bezeichnung „Statistischer Bezirk“, „Wohnviertel“, „Wohnplatz“, „Ortschaft“ oder „Quartier“ eine gesonderte standardisierte Ebene im System der Stadtgebietsgliederung.

In Leverkusen werden seit der kommunalen Neugliederung 1975 neben drei Stadtbezirken 13 Stadtteile und 16 Statistische Bezirke unterschieden.¹⁾ Die Statistischen Bezirke bilden jedoch keine eigene vollständig ausgeprägte Gebietsgliederungsstufe: Sie sind bis auf zwei Stadtteile, die in weitere zwei²⁾ bzw. drei³⁾ Bezirke unterteilt sind, mit diesen identisch.

Der zunehmende Bedarf an statistischen Daten für homogene, kleinere Gebietseinheiten führte im Jahre 2003 zur Einteilung des Stadtgebietes in „Quartiere“: Flächendeckend wurden 77 Gebietseinheiten abgegrenzt, die sich als weitere Gliederungsstufe hierarchisch in das bisherige System einfügen.⁴⁾ Über die Festlegung der einzelnen Quartiere hinsichtlich Lage, Bezeichnung und Ausdehnung informieren die diesbezüglichen tabellarischen und kartographischen Übersichten im Anhang.⁵⁾

Die Bezeichnungen der Quartiere deuten auf die jeweilige Lage hin; sie sind nicht immer mit anderweitigen Abgrenzungen unter evtl. demselben Namen identisch.

Mit dem vorliegenden Bericht werden zum fünften Mal⁶⁾ ausgewählte Strukturdaten auf der Quartiersebene zur Verfügung gestellt; sie beziehen sich jeweils auf den 31. Dezember 2007 bzw. auf das Jahr 2007⁷⁾. Erstmals enthält der Bericht auch Informationen über die Zahl der Doppelstaater⁸⁾ und Angaben über das Durchschnittsalter der Bevölkerung⁹⁾.

Die Tabellen mit den Daten für die einzelnen Quartiere sind nach den drei Stadtbezirken gegliedert und jeweils mit dem Zusatz I (Stadtbezirk I), II (Stadtbezirk II) und III (Stadtbezirk III) versehen. Vorangestellt sind jeweils eine Summen-Tabelle für die Stadtbezirke und die Stadt insgesamt sowie ausgewählte Rangfolge-Tabellen; dabei erfolgt die Platzierung der einzelnen Quartiere in absteigender Sortierung der jeweiligen Bezugsgröße.¹⁰⁾

Soweit in Einzelfällen die statistische Geheimhaltung zu beachten war, sind die Tabellenfelder mit einem Punkt besetzt.

¹⁾ Siehe Karte im Anhang, S. 49.

²⁾ Wiesdorf in Wiesdorf-West und Wiesdorf-Ost.

³⁾ Schlebusch in Waldsiedlung, Schlebusch-Süd und Schlebusch-Nord.

⁴⁾ Die Festlegung der „Quartiere“ erfolgte in einer Arbeitsgruppe der Stadtverwaltung.

⁵⁾ Siehe S. 45f. und 47.

⁶⁾ Vgl. die Hefte 58, 61, 66 und 67 der vorliegenden Reihe.

⁷⁾ bei den Zu-, Fort- und Umzügen; siehe S. 33ff.

⁸⁾ deutsche Doppelstaater (Deutsche mit mindestens einer weiteren Staatsangehörigkeit); siehe Punkt 2.2., S. 9ff.

⁹⁾ Siehe Punkt 2.5., S. 21ff.

¹⁰⁾ Platz 1 = höchster Wert (absolut bzw. relativ), Platz 77 = niedrigster Wert (absolut bzw. relativ). Bei dem Nachweis der ausgewählten Nationalitäten (siehe Punkt 2.3. und 2.4.) musste wegen der in Einzelfällen zu beachtenden statistischen Geheimhaltung auf die Berechnung der hohen Rangplatzziffern mit den jeweils niedrigsten Werten verzichtet werden.

2. Demographische Strukturmerkmale

2.1. Bevölkerung und Bevölkerungsdichte

Am 31. Dezember 2007 waren in Leverkusen insgesamt 162.130 Einwohner gemeldet. Das Stadtgebiet umfasst eine Fläche von 7.885,11 ha. Daraus errechnet sich eine Einwohnerdichte - Zahl der Einwohner je ha - in Höhe von 20,6.

Tabelle 1: Die Bevölkerung und die Bevölkerungsdichte in Leverkusen insgesamt und in den Stadtbezirken am 31. Dezember 2007

Gebiet	Bevölkerung		Fläche		Einwohner je ha
	absolut	in %	in ha	in %	
Stadtbezirk I	48.481	29,9	2.614,36	33,2	18,5
Stadtbezirk II	58.368	36,0	2.466,45	31,3	23,7
Stadtbezirk III	55.281	34,1	2.804,30	35,6	19,7
insgesamt	162.130	100,0	7.885,11	100,0	20,6

Tabelle 1-A: Die Rangfolge der Quartiere (Platz 1 bis 3 und Platz 75 bis 77) nach der Bevölkerungszahl am 31. Dezember 2007

Rang	Quartier	Bevölkerung	Rang	Quartier	Bevölkerung
1	Quettingen-West	7.783	75	Küppersteg-Nord	242
2	Elbestr./Solinger Str.	7.360	76	Hitdorf-Nord	219
3	Rheindorf-Süd	6.865	77	Gewerbegebiet Schusterinsel	155

Tabelle 1-B: Die Rangfolge der Quartiere (Platz 1 bis 3 und Platz 75 bis 77) nach der Fläche am 31. Dezember 2007

Rang	Quartier	Fläche in ha	Rang	Quartier	Fläche in ha
1	Elbestr./Solinger Str.	377,80	75	Lingenfeld/Ratherkämp	9,48
2	Hitdorf-Nord	348,76	76	Butterheide	7,47
3	Wiesdorf-Nordwest	345,10	77	Derr-Siedlung	3,76

Tabelle 1-C: Die Rangfolge der Quartiere (Platz 1 bis 3 und Platz 75 bis 77) nach der Einwohnerdichte am 31. Dezember 2007

Rang	Quartier	Ew. je ha	Rang	Quartier	Ew. je ha
1	Derr-Siedlung	201,9	75	Ölbachtal	2,0
2	Opladen-Neustadt	127,6	76	Wiesdorf-Südwest	1,6
3	Wiesdorf-Altstadt	93,0	77	Hitdorf-Nord	0,6

Tabelle 1-I: Die Bevölkerung und die Bevölkerungsdichte in den Quartieren im Stadtbezirk I am 31. Dezember 2007

Quartier	Bevölkerung		Fläche		Einwohner je ha
	absolut	in %*)	in ha	in %**)	
Wiesdorf-Nordwest	881	0,5	345,10	4,4	2,6
Bayer-Kolonie II	2.542	1,6	34,23	0,4	74,3
Wiesdorf-Altstadt	4.949	3,1	53,23	0,7	93,0
City	492	0,3	31,40	0,4	15,7
Wiesdorf-Südwest	448	0,3	279,90	3,5	1,6
Am Stadtpark	737	0,5	37,68	0,5	19,6
Lingenfeld/Ratherkämp	414	0,3	9,48	0,1	43,7
Haberstr./Bismarckstr./ Manforter Str.	1.255	0,8	24,89	0,3	50,4
Bayer-Kolonie III	2.386	1,5	30,74	0,4	77,6
Siedlung Eigenheim	910	0,6	29,50	0,4	30,8
Am Friedhof Manforter Str.	3.147	1,9	56,58	0,7	55,6
Am Kurtekotten	311	0,2	52,88	0,7	5,9
Schleswig-Holstein- Siedlung	532	0,3	16,38	0,2	32,5
Manfort-Gewerbe- gebiet-/Nordost	1.451	0,9	77,52	1,0	18,7
Manfort-Südost	2.841	1,8	146,09	1,9	19,4
Manfort-Südwest	1.352	0,8	56,96	0,7	23,7
Elbestr./Solinger Str.	7.360	4,5	377,80	4,8	19,5
Butterheide	417	0,3	7,47	0,1	55,8
Baumberger Str./ Monheimer Str.	1.749	1,1	32,78	0,4	53,4
Rheindorf-Süd	6.865	4,2	207,15	2,6	33,1
Hitdorf-Nord	219	0,1	348,76	4,4	0,6
Hitdorf-West	3.625	2,2	94,01	1,2	38,6
Rheinstr./Hitdorfer Str.	1.097	0,7	140,98	1,8	7,8
Hitdorf-Ost	2.501	1,5	122,85	1,6	20,4

*) in % der Bevölkerung in Leverkusen insgesamt.
 **) in % der Fläche des Stadtgebietes insgesamt.

Tabelle 1-II: Die Bevölkerung und die Bevölkerungsdichte in den Quartieren im Stadtbezirk II am 31. Dezember 2007

Quartier	Bevölkerung		Fläche		Einwohner je ha
	absolut	in %*)	in ha	in %**)	
Opladen-Nord	3.720	2,3	163,39	2,1	22,8
Gewerbegebiet Schusterinsel	155	0,1	36,17	0,5	4,3
Ruhlach	1.182	0,7	84,06	1,1	14,1
Rennbaumstr./ Dechant-Krey-Str.	1.956	1,2	57,59	0,7	34,0
Opladen-Südost	2.301	1,4	112,87	1,4	20,4
Opladen-Zentrum	3.489	2,2	40,52	0,5	86,1
Opladen-Neustadt	2.920	1,8	22,88	0,3	127,6
Am Kettnersbusch/ Am Rosenhügel	1.092	0,7	54,49	0,7	20,0
Opladen-Altstadt	6.293	3,9	100,34	1,3	62,7
Küppersteg-Nord	242	0,1	25,48	0,3	9,5
Küppersteg-Nordwest	2.444	1,5	131,79	1,7	18,5
Küppersteg-Südwest	696	0,4	17,42	0,2	40,0
Neuenhof	2.935	1,8	80,76	1,0	36,3
Aquila-Park-Siedlung/ Zündhütchenweg	1.604	1,0	56,23	0,7	28,5
Eisholz	761	0,5	22,06	0,3	34,5
Gewerbegebiet Küppersteg	430	0,3	88,44	1,1	4,9
Bürrig-Nord	4.371	2,7	138,55	1,8	31,5
Bürrig-Süd	2.047	1,3	91,50	1,2	22,4
Quettingen-West	7.783	4,8	100,11	1,3	77,7
Quettingen-Ost	4.350	2,7	108,33	1,4	40,2
Gewerbegebiet Fixheide	781	0,5	137,85	1,7	5,7
Bergisch Neukirchen- Mitte	3.124	1,9	225,54	2,9	13,9
Hüscheid	1.144	0,7	106,46	1,4	10,7
Pattscheid	2.054	1,3	222,57	2,8	9,2
Ölbachtal	494	0,3	241,05	3,1	2,0
*) in % der Bevölkerung in Leverkusen insgesamt. **) in % der Fläche des Stadtgebietes insgesamt.					

Tabelle 1-III: Die Bevölkerung und die Bevölkerungsdichte in den Quartieren im Stadtbezirk III am 31. Dezember 2007

Quartier	Bevölkerung		Fläche		Einwohner je ha
	absolut	in %*)	in ha	in %**)	
Waldsiedlung-Nord	1.695	1,0	37,30	0,5	45,4
Waldsiedlung-Süd	1.506	0,9	74,37	0,9	20,3
Schlebuscher Heide	308	0,2	57,01	0,7	5,4
Straßburger Str.	2.419	1,5	31,72	0,4	76,3
Dhünnberg/Sauerbruchstr.	3.918	2,4	103,64	1,3	37,8
Am Scherfenbrand	2.153	1,3	145,53	1,8	14,8
Schlebusch-Zentrum	2.526	1,6	92,17	1,2	27,4
Opladener Str./Heinrich-Lübke-Str.	4.913	3,0	112,78	1,4	43,6
Bergische Landstr.	2.603	1,6	71,48	0,9	36,4
Leimbacher Berg	2.534	1,6	78,81	1,0	32,2
Edelrath/Uppersberg	654	0,4	225,66	2,9	2,9
Heidgen	3.683	2,3	64,89	0,8	56,8
Steinbücheler Str.	3.298	2,0	111,99	1,4	29,4
Bruchhausen	519	0,3	35,71	0,5	14,5
Derr-Siedlung	759	0,5	3,76	0,0	201,9
Lichtenburg	429	0,3	34,30	0,4	12,5
Steinbüchel-Nord	307	0,2	101,95	1,3	3,0
Steinbüchel-Nordost	390	0,2	183,94	2,3	2,1
Steinbüchel-Ost	626	0,4	242,24	3,1	2,6
Meckhofen	793	0,5	86,37	1,1	9,2
Mathildenhof	3.219	2,0	61,01	0,8	52,8
Fettehenne	684	0,4	47,34	0,6	14,4
Biesenbach/Höhenstr.	849	0,5	59,73	0,8	14,2
Schöne Aussicht	3.058	1,9	60,01	0,8	51,0
Lützenkirchen-Südost	5.827	3,6	220,24	2,8	26,5
Lützenkirchen-Südwest	1.445	0,9	76,53	1,0	18,9
Alkenrath-Nord	2.147	0,3	261,24	3,3	8,2
Alkenrath-Süd	2.019	1,2	122,58	1,6	16,5

*) in % der Bevölkerung in Leverkusen insgesamt.
 **) in % der Fläche des Stadtgebietes insgesamt.

2.2. Deutsche, Ausländer und Doppelstaater

Tabelle 2: Deutsche, Ausländer und Doppelstaater in Leverkusen insgesamt und in den Stadtbezirken am 31. Dezember 2007

Gebiet	Bevölkerung					
	insgesamt	Deutsche			Ausländer	
		insgesamt	darunter Doppelstaater		absolut	Anteil in %
absolut	Anteil in %	absolut	Anteil in %			
Stadtbezirk I	48.481	41.052	5.359	13,1	7.429	15,3
Stadtbezirk II	58.368	51.440	5.293	10,3	6.928	11,9
Stadtbezirk III	55.281	50.760	4.339	8,5	4.521	8,2
insgesamt	162.130	143.252	14.991	10,5	18.878	11,6

Tabelle 2-A: Die Rangfolge der Quartiere (Platz 1 bis 3 und Platz 75 bis 77) nach dem Anteil der Ausländer an der Bevölkerung am 31. Dezember 2007

Rang	Quartier	Anteil der Ausländer in %	Rang	Quartier	Anteil der Ausländer in %
1	Wiesdorf-Altstadt	30,0	75	Ölbachtal	2,6
2	Manfort-Südost	25,3	76	Steinbüchel-Nordost	1,5
3	Derr-Siedlung	24,2	77	Lichtenburg	1,2

Tabelle 2-B: Die Rangfolge der Quartiere (Platz 1 bis 3 und Platz 75 bis 77) nach dem Anteil der Ausländer und Doppelstaater an der Bevölkerung am 31. Dezember 2007

Rang	Quartier	Anteil der Ausländer und Doppelstaater in %	Rang	Quartier	Anteil der Ausländer und Doppelstaater in %
1	Derr-Siedlung	49,1	75	Am Kurtekotten	5,5
2	Manfort-Südost	47,3	76	Steinbüchel-Nordost	4,1
3	Wiesdorf-Altstadt	38,1	77	Edelrath/Uppersberg	4,0

Tabelle 2-I: Deutsche, Ausländer und Doppelstaater in den Quartieren im Stadtbezirk I am 31. Dezember 2007

Quartier	Bevölkerung					
	ins-gesamt	Deutsche			Ausländer	
		ins-gesamt	darunter Doppelstaater		absolut	Anteil in %
			absolut	Anteil in %		
Wiesdorf-Nordwest	881	708	114	16,1	173	19,6
Bayer-Kolonie II	2.542	2.098	127	6,1	444	17,5
Wiesdorf-Altstadt	4.949	3.462	397	11,5	1.487	30,0
City	492	384	34	8,9	108	22,0
Wiesdorf-Südwest	448	408	24	5,9	40	8,9
Am Stadtpark	737	639	57	8,9	98	13,3
Lingenfeld/Ratherkämp	414	354	32	9,0	60	14,5
Haberstr./Bismarckstr./Manforter Str.	1.255	1.022	77	7,5	233	18,6
Bayer-Kolonie III	2.386	2.104	158	7,5	282	11,8
Siedlung Eigenheim	910	823	65	7,9	87	9,6
Am Friedhof Manforter Str.	3.147	2.545	408	16,0	602	19,1
Am Kurtekotten	311	301	7	2,3	10	3,2
Schleswig-Holstein-Siedlung	532	504	6	1,2	28	5,3
Manfort-Gewerbegebiet-/Nordost	1.451	1.174	194	16,5	277	19,1
Manfort-Südost	2.841	2.123	627	29,5	718	25,3
Manfort-Südwest	1.352	1.051	183	17,4	301	22,3
Elbestr./Solinger Str.	7.360	6.194	1.384	22,3	1.166	15,8
Butterheide	417	399	20	5,0	18	4,3
Baumberger Str./Monheimer Str.	1.749	1.488	404	27,2	261	14,9
Rheindorf-Süd	6.865	6.267	712	11,4	598	8,7
Hitdorf-Nord	219	209	5	2,4	10	4,6
Hitdorf-West	3.625	3.453	155	4,5	172	4,7
Rheinstr./Hitdorfer Str.	1.097	1.036	27	2,6	61	5,6
Hitdorf-Ost	2.501	2.306	142	6,2	195	7,8

Tabelle 2-II: Deutsche, Ausländer und Doppelstaater in den Quartieren im Stadtbezirk II am 31. Dezember 2007

Quartier	Bevölkerung					
	ins-gesamt	Deutsche			Ausländer	
		ins-gesamt	darunter Doppelstaater		absolut	Anteil in %
absolut	Anteil in %					
Opladen-Nord	3.720	3.370	207	6,1	350	9,4
Gewerbegebiet Schusterinsel	155	126	18	14,3	29	18,7
Ruhlach	1.182	1.095	49	4,5	87	7,4
Rennbaumstr./Dechant-Krey-Str.	1.956	1.842	90	4,9	114	5,8
Opladen-Südost	2.301	1.880	302	16,1	421	18,3
Opladen-Zentrum	3.489	2.776	279	10,1	713	20,4
Opladen-Neustadt	2.920	2.371	195	8,2	549	18,8
Am Kettnersbusch/ Am Rosenhügel	1.092	946	64	6,8	146	13,4
Opladen-Altstadt	6.293	5.281	432	8,2	1.012	16,1
Küppersteg-Nord	242	231	21	9,1	11	4,5
Küppersteg-Nordwest	2.444	2.180	187	8,6	264	10,8
Küppersteg-Südwest	696	590	54	9,2	106	15,2
Neuenhof	2.935	2.652	299	11,3	283	9,6
Aquila-Park-Siedlung/ Zündhütchenweg	1.604	1.350	254	18,8	254	15,8
Eisholz	761	723	41	5,7	38	5,0
Gewerbegebiet Küppersteg	430	338	36	10,7	92	21,4
Bürrig-Nord	4.371	3.990	298	7,5	381	8,7
Bürrig-Süd	2.047	1.756	126	7,2	291	14,2
Quettingen-West	7.783	6.724	1.474	21,9	1.059	13,6
Quettingen-Ost	4.350	4.050	547	13,5	300	6,9
Gewerbegebiet Fixheide	781	664	76	11,4	117	15,0
Bergisch Neukirchen-Mitte	3.124	2.948	126	4,3	176	5,6
Hüscheid	1.144	1.111	32	2,9	33	2,9
Pattscheid	2.054	1.965	68	3,5	89	4,3
Ölbachtal	494	481	18	3,7	13	2,6

Tabelle 2-III: Deutsche, Ausländer und Doppelstaater in den Quartieren im Stadtbezirk III am 31. Dezember 2007

Quartier	Bevölkerung					
	ins-gesamt	Deutsche			Ausländer	
		ins-gesamt	darunter Doppelstaater		absolut	Anteil in %
absolut	Anteil in %					
Waldsiedlung-Nord	1.695	1.608	69	4,3	87	5,1
Waldsiedlung-Süd	1.506	1.459	39	2,7	47	3,1
Schlebuscher Heide	308	297	10	3,4	11	3,6
Straßburger Str.	2.419	2.141	203	9,5	278	11,5
Dhünnberg/Sauerbruchstr.	3.918	3.395	399	11,8	523	13,3
Am Scherfenbrand	2.153	2.040	66	3,2	113	5,2
Schlebusch-Zentrum	2.526	2.354	69	2,9	172	6,8
Opladener Str./Heinrich-Lübke-Str.	4.913	4.604	471	10,2	309	6,3
Bergische Landstr.	2.603	2.469	130	5,3	134	5,1
Leimbacher Berg	2.534	2.408	249	10,3	126	5,0
Edelrath/Uppersberg	654	633	5	0,8	21	3,2
Heidgen	3.683	3.199	417	13,0	484	13,1
Steinbücheler Str.	3.298	3.106	149	4,8	192	5,8
Bruchhausen	519	482	53	11,0	37	7,1
Derr-Siedlung	759	575	189	32,9	184	24,2
Lichtenburg	429	424	20	4,7	5	1,2
Steinbüchel-Nord	307	298	10	3,4	9	2,9
Steinbüchel-Nordost	390	384	10	2,6	6	1,5
Steinbüchel-Ost	626	601	24	4,0	25	4,0
Meckhofen	793	720	65	9,0	73	9,2
Mathildenhof	3.219	2.939	276	9,4	280	8,7
Fettehenne	684	640	19	3,0	44	6,4
Biesenbach/Höhenstr.	849	811	73	9,0	38	4,5
Schöne Aussicht	3.058	2.635	443	16,8	423	13,8
Lützenkirchen-Südost	5.827	5.508	376	6,8	319	5,5
Lützenkirchen-Südwest	1.445	1.381	80	5,8	64	4,4
Alkenrath-Nord	2.147	1.854	273	14,7	293	13,6
Alkenrath-Süd	2.019	1.795	152	8,5	224	11,1

2.3. Türken, Italiener, Mazedonier

Tabelle 3: Türken, Italiener und Mazedonier in Leverkusen insgesamt und in den Stadtbezirken am 31. Dezember 2007

Gebiet	Ausländer						
	insgesamt	darunter					
		Türken		Italiener		Mazedonier	
		abs.	Ant. in %	abs.	Ant. in %	abs.	Ant. in %
Stadtbezirk I	7.429	1.644	22,1	961	12,9	947	12,7
Stadtbezirk II	6.928	1.531	22,1	858	12,4	433	6,3
Stadtbezirk III	4.521	988	21,9	597	13,2	387	8,6
insgesamt	18.878	4.163	22,1	2.416	12,8	1.767	9,4

Tabelle 3-A: Die Rangfolge der Quartiere (Platz 1 bis 3) nach dem Anteil der Türken an den Ausländern am 31. Dezember 2007

Rang	Quartier	Anteil der Türken in %
1	Lingenfeld/Ratherkämp	45,0
2	Gewerbegebiet Schusterinsel	41,4
3	Meckhofen	39,7

Tabelle 3-B: Die Rangfolge der Quartiere (Platz 1 bis 3) nach dem Anteil der Italiener an den Ausländern am 31. Dezember 2007

Rang	Quartier	Anteil der Italiener in %
1	Butterheide	61,1
2	Eisholz	36,8
3	Schleswig-Holstein-Siedlung	35,7

Tabelle 3-C: Die Rangfolge der Quartiere (Platz 1 bis 3) nach dem Anteil der Mazedonier an den Ausländern am 31. Dezember 2007

Rang	Quartier	Anteil der Mazedonier in %
1	Manfort-Südwest	22,9
2	Wiesdorf-Nordwest	21,4
3	Gewerbegebiet Küppersteg	19,6

Tabelle 3-I: Türken, Italiener und Mazedonier in den Quartieren im Stadtbezirk I am 31. Dezember 2007

Quartier	Ausländer						
	ins-gesamt	darunter					
		Türken		Italiener		Mazedonier	
		abs.	Ant. in %	abs.	Ant. in %	abs.	Ant. in %
Wiesdorf-Nordwest	173	32	18,5	28	16,2	37	21,4
Bayer-Kolonie II	444	113	25,5	84	18,9	49	11,0
Wiesdorf-Altstadt	1.487	290	19,5	239	16,1	202	13,6
City	108	28	25,9	.	.	-	-
Wiesdorf-Südwest	40	-	-	.	.	-	-
Am Stadtpark	98	37	37,8	12	12,2	9	9,2
Lingenfeld/Ratherkämp	60	27	45,0	4	6,7	8	13,3
Haberstr./Bismarckstr./Manforter Str.	233	37	15,9	17	7,3	18	7,7
Bayer-Kolonie III	282	92	32,6	33	11,7	28	9,9
Siedlung Eigenheim	87	.	.	8	9,2	.	.
Am Friedhof Manforter Str.	602	170	28,2	65	10,8	80	13,3
Am Kurtekotten	10	.	.	-	-	.	.
Schleswig-Holstein-Siedlung	28	4	14,3	10	35,7	-	-
Manfort-Gewerbegebiet-Nordost	277	44	15,9	49	17,7	29	10,5
Manfort-Südost	718	164	22,8	84	11,7	88	12,3
Manfort-Südwest	301	69	22,9	33	11,0	69	22,9
Elbestr./Solinger Str.	1.166	256	22,0	82	7,0	188	16,1
Butterheide	18	.	.	11	61,1	-	-
Baumberger Str./Monheimer Str.	261	.	.	19	7,3	27	10,3
Rheindorf-Süd	598	103	17,2	70	11,7	97	16,2
Hitdorf-Nord	10	-	-	.	.	-	-
Hitdorf-West	172	38	22,1	40	23,3	.	.
Rheinstr./Hitdorfer Str.	61	10	16,4	.	.	-	-
Hitdorf-Ost	195	48	24,6	50	25,6	.	.

Tabelle 3-II: Türken, Italiener und Mazedonier in den Quartieren im Stadtbezirk II am 31. Dezember 2007

Quartier	Ausländer						
	ins- gesamt	darunter					
		Türken		Italiener		Mazedonier	
		abs.	Ant. in %	abs.	Ant. in %	abs.	Ant. in %
Opladen-Nord	350	43	12,3	40	11,4	12	3,4
Gewerbegebiet Schusterinsel	29	12	41,4	.	.	3	10,3
Ruhlach	87	11	12,6
Rennbaumstr./ Dechant-Krey-Str.	114	40	35,1	15	13,2	.	.
Opladen-Südost	421	90	21,4	35	8,3	26	6,2
Opladen-Zentrum	713	126	17,7	60	8,4	27	3,8
Opladen-Neustadt	549	127	23,1	106	19,3	43	7,8
Am Kettnersbusch/ Am Rosenhügel	146	51	34,9	33	22,6	8	5,5
Opladen-Altstadt	1.012	277	27,4	107	10,6	57	5,6
Küppersteg-Nord	11	-	-	.	.	-	-
Küppersteg-Nordwest	264	56	21,2	27	10,2	16	6,1
Küppersteg-Südwest	106	36	34,0	20	18,9	5	4,7
Neuenhof	283	39	13,8	41	14,5	17	6,0
Aquila-Park-Siedlung/ Zündhütchenweg	254	75	29,5	44	17,3	30	11,8
Eisholz	38	.	.	14	36,8	5	13,2
Gewerbegebiet Küppersteg	92	18	19,6
Bürrig-Nord	381	61	16,0	51	13,4	50	13,1
Bürrig-Süd	291	80	27,5	23	7,9	58	19,9
Quettingen-West	1.059	285	26,9	140	13,2	38	3,6
Quettingen-Ost	300	44	14,7	45	15,0	4	1,3
Gewerbegebiet Fixheide	117	11	9,4	7	6,0	12	10,3
Bergisch Neukirchen- Mitte	176	20	11,4	12	6,8	-	-
Hüscheid	33	.	.	3	9,1	-	-
Pattscheid	89	.	.	10	11,2	-	-
Ölbachtal	13	-	-	4	30,8	-	-

Tabelle 3-III: Türken, Italiener und Mazedonier in den Quartieren im Stadtbezirk III
am 31. Dezember 2007

Quartier	Ausländer						
	ins- gesamt	darunter					
		Türken		Italiener		Mazedonier	
		abs.	Ant. in %	abs.	Ant. in %	abs.	Ant. in %
Waldsiedlung-Nord	87	.	.	13	14,9	.	.
Waldsiedlung-Süd	47	.	.	7	14,9	.	.
Schlebuscher Heide	11	-	-	-	-	-	-
Straßburger Str.	278	85	30,6	42	15,1	34	12,2
Dhünnberg/Sauer- bruchstr.	523	85	16,3	105	20,1	39	7,5
Am Scherfenbrand	113	8	7,1	22	19,5	12	10,6
Schlebusch-Zentrum	172	18	10,5	28	16,3	10	5,8
Opladener Str./ Heinrich-Lübke-Str.	309	29	9,4	35	11,3	44	14,2
Bergische Landstr.	134	10	7,5	46	34,3	.	.
Leimbacher Berg	126	20	15,9	9	7,1	16	12,7
Edelrath/Uppersberg	21	3	14,3	5	23,8	.	.
Heidgen	484	158	32,6	47	9,7	76	15,7
Steinbücheler Str.	192	36	18,8	24	12,5	24	12,5
Bruchhausen	37	4	10,8	11	29,7	-	-
Derr-Siedlung	184	70	38,0	13	7,1	.	.
Lichtenburg	5	-	-	.	.	-	-
Steinbüchel-Nord	9	-	-	-	-	-	-
Steinbüchel-Nordost	6	-	-
Steinbüchel-Ost	25
Meckhofen	73	29	39,7	14	19,2	-	-
Mathildenhof	280	76	27,1	37	13,2	36	12,9
Fettehenne	44	.	.	6	13,6	-	-
Biesenbach/Höhenstr.	38	-	-	5	13,2	-	-
Schöne Aussicht	423	104	24,6	24	5,7	5	1,2
Lützenkirchen-Südost	319	.	.	41	12,9	35	11,0
Lützenkirchen-Südwest	64	.	.	12	18,8	9	14,1
Alkenrath-Nord	293	103	35,2	38	13,0	21	7,2
Alkenrath-Süd	224	81	36,2	4	1,8	12	5,4

2.4. Griechen, Serben und Montenegriner, Polen

Tabelle 4: Griechen, Serben und Montenegriner¹⁾ und Polen in Leverkusen insgesamt und in den Stadtbezirken am 31. Dezember 2007

Gebiet	Ausländer						
	insgesamt	darunter					
		Griechen		Serben und Montenegriner		Polen	
		abs.	Ant. in %	abs.	Ant. in %	abs.	Ant. in %
Stadtbezirk I	7.429	350	4,7	467	6,3	453	6,1
Stadtbezirk II	6.928	645	9,3	386	5,6	301	4,3
Stadtbezirk III	4.521	254	5,6	220	4,9	300	6,6
insgesamt	18.878	1.249	6,6	1.073	5,7	1.054	5,6

Tabelle 4-A: Die Rangfolge der Quartiere (Platz 1 bis 3) nach dem Anteil der Griechen an den Ausländern am 31. Dezember 2007

Rang	Quartier	Anteil der Griechen in %
1	Ruhlach	24,1
2	Opladen-Südost	20,4
3	Quettingen-Ost	14,7

Tabelle 4-B: Die Rangfolge der Quartiere (Platz 1 bis 3) nach dem Anteil der Serben und Montenegriner an den Ausländern am 31. Dezember 2007

Rang	Quartier	Anteil der Serben und Montenegriner in %
1	Am Scherfenbrand	11,5
2	Opladen-Nord	10,6
3	Neuenhof	9,9

Tabelle 4-C: Die Rangfolge der Quartiere (Platz 1 bis 3) nach dem Anteil der Polen an den Ausländern am 31. Dezember 2007

Rang	Quartier	Anteil der Polen in %
1	Haberstr./Bismarckstr./Manforter Str.	27,0
2	Gewerbegebiet Fixheide	24,8
3	Biesenbach/Höhenstr.	15,8

¹⁾ Die Lösung Montenegros aus dem Staatenbund mit Serbien Mitte 2006 konnte hinsichtlich einer dementsprechenden Differenzierung der Staatsangehörigkeiten bis Ende 2007 noch nicht nachvollzogen werden.

Tabelle 4-I: Griechen, Serben und Montenegriner und Polen in den Quartieren im Stadtbezirk I am 31. Dezember 2007

Quartier	Ausländer						
	ins-gesamt	darunter					
		Griechen		Serben und Montenegriner		Polen	
		abs.	Ant. in %	abs.	Ant. in %	abs.	Ant. in %
Wiesdorf-Nordwest	173	8	4,6	17	9,8	.	.
Bayer-Kolonie II	444	57	12,8	17	3,8	.	.
Wiesdorf-Altstadt	1.487	61	4,1	106	7,1	37	2,5
City	108	11	10,2	5	4,6	.	.
Wiesdorf-Südwest	40	-	-	-	-	.	.
Am Stadtpark	98	8	8,2
Lingenfeld/Ratherkämp	60	-	-
Haberstr./Bismarckstr./Manforter Str.	233	5	2,1	23	9,9	63	27,0
Bayer-Kolonie III	282	23	8,2	16	5,7	.	.
Siedlung Eigenheim	87	6	6,9	-	-	-	-
Am Friedhof Manforter Str.	602	48	8,0	27	4,5	42	7,0
Am Kurtekotten	10	-	-
Schleswig-Holstein-Siedlung	28	-	-
Manfort-Gewerbegebiet-Nordost	277	13	4,7	.	.	27	9,7
Manfort-Südost	718	14	1,9	54	7,5	33	4,6
Manfort-Südwest	301	8	2,7	28	9,3	.	.
Elbestr./Solinger Str.	1.166	24	2,1	69	5,9	90	7,7
Butterheide	18	-	-	-	-	-	-
Baumberger Str./Monheimer Str.	261	3	1,1	19	7,3	35	13,4
Rheindorf-Süd	598	27	4,5	44	7,4	77	12,9
Hitdorf-Nord	10	-	-	-	-	.	.
Hitdorf-West	172	16	9,3	4	2,3	7	4,1
Rheinstr./Hitdorfer Str.	61	3	4,9	-	-	.	.
Hitdorf-Ost	195	12	6,2	5	2,6	10	5,1

Tabelle 4-II: Griechen, Serben und Montenegriener und Polen in den Quartieren im Stadtbezirk II am 31. Dezember 2007

Quartier	Ausländer						
	ins- gesamt	darunter					
		Griechen		Serben und Montenegriener		Polen	
		abs.	Ant. in %	abs.	Ant. in %	abs.	Ant. in %
Opladen-Nord	350	23	6,6	37	10,6	4	1,1
Gewerbegebiet Schusterinsel	29	3	10,3	-	-	.	.
Ruhlach	87	21	24,1	.	.	4	4,6
Rennbaumstr./ Dechant-Krey-Str.	114	4	3,5	5	4,4	.	.
Opladen-Südost	421	86	20,4	17	4,0	15	3,6
Opladen-Zentrum	713	84	11,8	44	6,2	16	2,2
Opladen-Neustadt	549	49	8,9	48	8,7	9	1,6
Am Kettnersbusch/ Am Rosenhügel	146	15	10,3	.	.	4	2,7
Opladen-Altstadt	1.012	125	12,4	67	6,6	21	2,1
Küppersteg-Nord	11	-	-	-	-	-	-
Küppersteg-Nordwest	264	19	7,2	11	4,2	12	4,5
Küppersteg-Südwest	106	3	2,8	6	5,7	.	.
Neuenhof	283	17	6,0	28	9,9	19	6,7
Aquila-Park-Siedlung/ Zündhütchenweg	254	5	2,0	19	7,5	5	2,0
Eisholz	38	4	10,5	-	-	.	.
Gewerbegebiet Küppersteg	92	-	-	7	7,6	.	.
Bürrig-Nord	381	18	4,7	18	4,7	10	2,6
Bürrig-Süd	291	4	1,4	13	4,5	10	3,4
Quettingen-West	1.059	100	9,4	39	3,7	89	8,4
Quettingen-Ost	300	44	14,7	12	4,0	28	9,3
Gewerbegebiet Fixheide	117	7	6,0	5	4,3	29	24,8
Bergisch Neukirchen- Mitte	176	9	5,1	.	.	12	6,8
Hüscheid	33	-	-	.	.	4	12,1
Pattscheid	89	5	5,6	.	.	-	-
Ölbachtal	13	-	-	-	-	-	-

Tabelle 4-III: Griechen, Serben und Montenegriner und Polen in den Quartieren im Stadtbezirk III am 31. Dezember 2007

Quartier	Ausländer						
	insgesamt	darunter					
		Griechen		Serben und Montenegriner		Polen	
		abs.	Ant. in %	abs.	Ant. in %	abs.	Ant. in %
Waldsiedlung-Nord	87	6	6,9
Waldsiedlung-Süd	47	-	-
Schlebuscher Heide	11	-	-	-	-	.	.
Straßburger Str.	278	23	8,3	8	2,9	10	3,6
Dhünnberg/Sauerbruchstr.	523	18	3,4	51	9,8	31	5,9
Am Scherfenbrand	113	7	6,2	13	11,5	.	.
Schlebusch-Zentrum	172	10	5,8	.	.	7	4,1
Opladener Str./Heinrich-Lübke-Str.	309	14	4,5	8	2,6	17	5,5
Bergische Landstr.	134	10	7,5	.	.	10	7,5
Leimbacher Berg	126	7	5,6	-	-	10	7,9
Edelrath/Uppersberg	21	-	-	-	-	.	.
Heidgen	484	44	9,1	31	6,4	20	4,1
Steinbücheler Str.	192	20	10,4	.	.	21	10,9
Bruchhausen	37	4	10,8
Derr-Siedlung	184	-	-	9	4,9	13	7,1
Lichtenburg	5	-	-	-	-	-	-
Steinbüchel-Nord	9	-	-	-	-	-	-
Steinbüchel-Nordost	6	-	-	-	-	-	-
Steinbüchel-Ost	25	-	-	.	.	-	-
Meckhofen	73	.	.	-	-	-	-
Mathildenhof	280	11	3,9	16	5,7	15	5,4
Fettehenne	44	-	-	-	-	5	11,4
Biesenbach/Höhenstr.	38	3	7,9	-	-	6	15,8
Schöne Aussicht	423	25	5,9	.	.	61	14,4
Lützenkirchen-Südost	319	25	7,8	17	5,3	28	8,8
Lützenkirchen-Südwest	64	7	10,9	.	.	9	14,1
Alkenrath-Nord	293	5	1,7	15	5,1	8	2,7
Alkenrath-Süd	224	8	3,6	19	8,5	13	5,8

2.5. Altersgruppen und Altersdurchschnitt

Tabelle 5: Die Bevölkerung in Leverkusen insgesamt und in den Stadtbezirken nach Altersgruppen und Altersdurchschnitt am 31. Dezember 2007

Gebiet	Bevölkerung							
	ins-gesamt	davon im Alter von ...						Ø-Alter in Jahren
		0 b. u. 18 J.		18 b. u. 65 J.		65 J. u. älter		
		abs.	Ant. in %	abs.	Ant. in %	abs.	Ant. in %	
Stadtbezirk I	48.481	9.021	18,6	29.858	61,6	9.602	19,8	41,3
Stadtbezirk II	58.368	9.513	16,3	36.173	62,0	12.682	21,7	43,1
Stadtbezirk III	55.281	9.232	16,7	33.137	59,9	12.912	23,4	43,8
insgesamt	162.130	27.766	17,1	99.168	61,2	35.196	21,7	42,8

Tabelle 5-A: Die Rangfolge der Quartiere (Platz 1 bis 3 und Platz 75 bis 77) nach dem Anteil der unter 18-Jährigen am 31. Dezember 2007

Rang	Quartier	Anteil der u. 18-J. in %	Rang	Quartier	Anteil der u. 18-J. in %
1	Meckhofen	32,2	75	Mathildenhof	12,7
2	Derr-Siedlung	31,9	76	Schlebusch-Zentrum	10,4
3	Wiesdorf-Südwest	26,3	77	Schleswig-Holstein-Siedlung	9,2

Tabelle 5-B: Die Rangfolge der Quartiere (Platz 1 bis 3 und Platz 75 bis 77) nach dem Anteil der 18- bis unter 65-Jährigen am 31. Dezember 2007

Rang	Quartier	Anteil der 18- b. u. 65-J. in %	Rang	Quartier	Anteil der 18- b. u. 65-J. in %
1	Gewerbegebiet Schusterinsel	72,3	75	Alkenrath-Nord	52,7
2	Lichtenburg	69,9	76	Steinbücheler Str.	52,2
3	Gewerbegebiet Küppersteg	67,9	77	Am Kurtekotten	49,8

Tabelle 5-C: Die Rangfolge der Quartiere (Platz 1 bis 3 und Platz 75 bis 77) nach dem Anteil der 65-Jährigen und Älteren am 31. Dezember 2007

Rang	Quartier	Anteil der 65-Jährigen u. Ä. in %	Rang	Quartier	Anteil der 65-Jährigen u. Ä. in %
1	Am Kurtekotten	34,1	75	Schlebuscher Heide	10,7
2	Schlebusch-Zentrum	33,5	76	Gewerbegebiet Schusterinsel	6,5
3	Steinbücheler Str.	32,7	77	Meckhofen	4,8

Tabelle 5-I: Die Bevölkerung in den Quartieren im Stadtbezirk I nach Altersgruppen und Altersdurchschnitt am 31. Dezember 2007

Quartier	Bevölkerung							
	ins-gesamt	im Alter von ...						Ø-Alter in Jahren
		0 b. u. 18 J.		18 b. u. 65 J.		65 J. u. älter		
		abs.	Ant. in %	abs.	Ant. in %	abs.	Ant. in %	
Wiesdorf-Nordwest	881	141	16,0	518	58,8	222	25,2	44,3
Bayer-Kolonie II	2.542	542	21,3	1.540	60,6	460	18,1	40,8
Wiesdorf-Altstadt	4.949	846	17,1	3.321	67,1	782	15,8	39,6
City	492	74	15,0	284	57,7	134	27,2	46,1
Wiesdorf-Südwest	448	118	26,3	262	58,5	68	15,2	37,6
Am Stadtpark	737	108	14,7	487	66,1	142	19,3	42,4
Lingenfeld/Ratherkämp	414	72	17,4	230	55,6	112	27,1	43,9
Haberstr./Bismarckstr./Manforter Str.	1.255	165	13,1	817	65,1	273	21,8	43,4
Bayer-Kolonie III	2.386	479	20,1	1.487	62,3	420	17,6	40,2
Siedlung Eigenheim	910	184	20,2	533	58,6	193	21,2	42,8
Am Friedhof Manforter Str.	3.147	513	16,3	1.912	60,8	722	22,9	42,8
Am Kurtekotten	311	50	16,1	155	49,8	106	34,1	49,1
Schleswig-Holstein-Siedlung	532	49	9,2	323	60,7	160	30,1	49,3
Manfort-Gewerbegebiet-Nordost	1.451	223	15,4	925	63,7	303	20,9	42,9
Manfort-Südost	2.841	526	18,5	1.842	64,8	473	16,6	39,9
Manfort-Südwest	1.352	261	19,3	898	66,4	193	14,3	38,1
Elbestr./Solinger Str.	7.360	1.499	20,4	4.010	54,5	1.851	25,1	42,1
Butterheide	417	62	14,9	246	59,0	109	26,1	45,8
Baumberger Str./Monheimer Str.	1.749	343	19,6	1.047	59,9	359	20,5	40,5
Rheindorf-Süd	6.865	1.307	19,0	4.309	62,8	1.249	18,2	40,8
Hitdorf-Nord	219	46	21,0	143	65,3	30	13,7	37,0
Hitdorf-West	3.625	788	21,7	2.288	63,1	549	15,1	39,2
Rheinstr./Hitdorfer Str.	1.097	178	16,2	735	67,0	184	16,8	42,7
Hitdorf-Ost	2.501	447	17,9	1.546	61,8	508	20,3	42,1

Tabelle 5-II: Die Bevölkerung in den Quartieren im Stadtbezirk II nach Altersgruppen und Altersdurchschnitt am 31. Dezember 2007

Quartier	Bevölkerung							
	ins- gesamt	im Alter von ...						Ø- Alter in Jah- ren
		0 b. u. 18 J.		18 b. u. 65 J.		65 J. u. älter		
abs.	Ant. in %	abs.	Ant. in %	abs.	Ant. in %			
Opladen-Nord	3.720	641 17,2	2.158 58,0	921 24,8			44,6	
Gewerbegebiet Schusterinsel	155	33 21,3	112 72,3	10 6,5			33,9	
Ruhlach	1.182	186 15,7	698 59,1	298 25,2			44,7	
Rennbaumstr./ Dechant-Krey-Str.	1.956	326 16,7	1.151 58,8	479 24,5			45,6	
Opladen-Südost	2.301	386 16,8	1.475 64,1	440 19,1			41,7	
Opladen-Zentrum	3.489	474 13,6	1.999 57,3	1.016 29,1			46,1	
Opladen-Neustadt	2.920	390 13,4	1.954 66,9	576 19,7			41,9	
Am Kettnersbusch/ Am Rosenhügel	1.092	186 17,0	663 60,7	243 22,3			43,1	
Opladen-Altstadt	6.293	952 15,1	4.083 64,9	1.258 20,0			42,4	
Küppersteg-Nord	242	42 17,4	149 61,6	51 21,1			42,3	
Küppersteg-Nordwest	2.444	401 16,4	1.541 63,1	502 20,5			42,9	
Küppersteg-Südwest	696	99 14,2	458 65,8	139 20,0			42,3	
Neuenhof	2.935	418 14,2	1.849 63,0	668 22,8			44,4	
Aquila-Park-Siedlung/ Zündhütchenweg	1.604	276 17,2	889 55,4	439 27,4			44,5	
Eisholz	761	116 15,2	479 62,9	166 21,8			44,5	
Gewerbegebiet Küppersteg	430	85 19,8	292 67,9	53 12,3			39,1	
Bürrig-Nord	4.371	682 15,6	2.664 60,9	1.025 23,5			44,4	
Bürrig-Süd	2.047	310 15,1	1.331 65,0	406 19,8			42,9	
Quettingen-West	7.783	1.417 18,2	4.787 61,5	1.579 20,3			41,2	
Quettingen-Ost	4.350	740 17,0	2.799 64,3	811 18,6			41,9	
Gewerbegebiet Fixheide	781	160 20,5	527 67,5	94 12,0			38,8	
Bergisch Neukirchen- Mitte	3.124	503 16,1	1.800 57,6	821 26,3			46,1	
Hüscheid	1.144	210 18,4	707 61,8	227 19,8			42,7	
Pattscheid	2.054	374 18,2	1.294 63,0	386 18,8			42,7	
Ölbachtal	494	106 21,5	314 63,6	74 15,0			39,7	

Tabelle 5-III: Die Bevölkerung in den Quartieren im Stadtbezirk III nach Altersgruppen und Altersdurchschnitt am 31. Dezember 2007

Quartier	Bevölkerung							
	insgesamt	im Alter von ...						Ø-Alter in Jahren
		0 b. u. 18 J.		18 b. u. 65 J.		65 J. u. älter		
		abs.	Ant. in %	abs.	Ant. in %	abs.	Ant. in %	
Waldsiedlung-Nord	1.695	280	16,5	997	58,8	418	24,7	44,9
Waldsiedlung-Süd	1.506	313	20,8	831	55,2	362	24,0	43,9
Schlebuscher Heide	308	74	24,0	201	65,3	33	10,7	36,0
Straßburger Str.	2.419	336	13,9	1.503	62,1	580	24,0	44,2
Dhünnberg/Sauerbruchstr.	3.918	564	14,4	2.434	62,1	920	23,5	44,2
Am Scherfenbrand	2.153	377	17,5	1.341	62,3	435	20,2	43,4
Schlebusch-Zentrum	2.526	263	10,4	1.416	56,1	847	33,5	50,1
Opladener Str./Heinrich-Lübke-Str.	4.913	728	14,8	3.095	63,0	1.090	22,2	44,0
Bergische Landstr.	2.603	397	15,3	1.466	56,3	740	28,4	47,4
Leimbacher Berg	2.534	479	18,9	1.441	56,9	614	24,2	43,0
Edelrath/Uppersberg	654	133	20,3	432	66,1	89	13,6	40,0
Heidgen	3.683	616	16,7	2.221	60,3	846	23,0	42,9
Steinbücheler Str.	3.298	498	15,1	1.723	52,2	1.077	32,7	48,3
Bruchhausen	519	94	18,1	337	64,9	88	17,0	40,8
Derr-Siedlung	759	242	31,9	419	55,2	98	12,9	34,8
Lichtenburg	429	60	14,0	300	69,9	69	16,1	43,7
Steinbüchel-Nord	307	69	22,5	201	65,5	37	12,1	38,5
Steinbüchel-Nordost	390	76	19,5	244	62,6	70	17,9	42,1
Steinbüchel-Ost	626	124	19,8	383	61,2	119	19,0	41,2
Meckhofen	793	255	32,2	500	63,1	38	4,8	31,8
Mathildenhof	3.219	410	12,7	1.908	59,3	901	28,0	45,4
Fettehenne	684	95	13,9	439	64,2	150	21,9	44,5
Biesenbach/Höhenstr.	849	126	14,8	486	57,2	237	27,9	46,5
Schöne Aussicht	3.058	598	19,6	2.032	66,4	428	14,0	39,1
Lützenkirchen-Südost	5.827	1.052	18,1	3.596	61,7	1.179	20,2	42,3
Lützenkirchen-Südwest	1.445	221	15,3	912	63,1	312	21,6	43,8
Alkenrath-Nord	2.147	370	17,2	1.132	52,7	645	30,0	45,9
Alkenrath-Süd	2.019	382	18,9	1.147	56,8	490	24,3	43,6

2.6. Konfessionszugehörigkeit

Tabelle 6: Die Bevölkerung in Leverkusen insgesamt und in den Stadtbezirken nach Konfessionszugehörigkeit am 31. Dezember 2007

Gebiet	Bevölkerung						
	insgesamt	röm.-kath.		evangelisch		sonst. u. ohne	
		abs.	Ant. in %	abs.	Ant. in %	abs.	Ant. in %
Stadtbezirk I	48.481	19.485	40,2	9.979	20,6	19.017	39,2
Stadtbezirk II	58.368	22.954	39,3	14.408	24,7	21.006	36,0
Stadtbezirk III	55.281	22.772	41,2	13.523	24,5	18.986	34,3
insgesamt	162.130	65.211	40,2	37.910	23,4	59.009	36,4

Tabelle 6-A: Die Rangfolge der Quartiere (Platz 1 bis 3 und Platz 75 bis 77) nach dem Anteil der katholischen Bevölkerung am 31. Dezember 2007

Rang	Quartier	Anteil der kath. Bevölk. in %	Rang	Quartier	Anteil der kath. Bevölk. in %
1	Steinbüchel-Nordost	55,6	75	Hüscheid	26,9
2	Bruchhausen	52,2	76	Gewerbegebiet Schusterinsel	26,5
3	Lichtenburg	52,0	77	Ölbachtal	24,9

Tabelle 6-B: Die Rangfolge der Quartiere (Platz 1 bis 3 und Platz 75 bis 77) nach dem Anteil der evangelischen Bevölkerung am 31. Dezember 2007

Rang	Quartier	Anteil der evangel. Bevölk. in %	Rang	Quartier	Anteil der evangel. Bevölk. in %
1	Ölbachtal	40,9	75	Manfort-Südwest	16,1
2	Hüscheid	39,4	76	Wiesdorf-Altstadt	15,7
3	Am Kurtekotten	38,6	77	Gewerbegebiet Küppersteg	15,1

Tabelle 6-C: Die Rangfolge der Quartiere (Platz 1 bis 3 und Platz 75 bis 77) nach dem Anteil der nicht christlichen Bevölkerung am 31. Dezember 2007

Rang	Quartier	Anteil der nicht christl. Bevölk. in %	Rang	Quartier	Anteil der nicht christl. Bevölk. in %
1	City	54,9	75	Steinbüchel-Nordost	25,9
2	Wiesdorf-Altstadt	49,8	76	Hitdorf-Nord	24,7
3	Gewerbegebiet Schusterinsel	49,0	77	Bruchhausen	22,7

Tabelle 6-I: Die Bevölkerung in den Quartieren im Stadtbezirk I nach Konfessionszugehörigkeit am 31. Dezember 2007

Quartier	Bevölkerung						
	ins-gesamt	röm.-kath.		evangelisch		sonst. u. ohne	
		abs.	Ant. in %	abs.	Ant. in %	abs.	Ant. in %
Wiesdorf-Nordwest	881	286	32,5	166	18,8	429	48,7
Bayer-Kolonie II	2.542	983	38,7	444	17,5	1.115	43,9
Wiesdorf-Altstadt	4.949	1.705	34,5	779	15,7	2.465	49,8
City	492	139	28,3	83	16,9	270	54,9
Wiesdorf-Südwest	448	125	27,9	168	37,5	155	34,6
Am Stadtpark	737	262	35,5	152	20,6	323	43,8
Lingenfeld/Ratherkämp	414	166	40,1	74	17,9	174	42,0
Haberstr./Bismarckstr./ Manforter Str.	1.255	454	36,2	250	19,9	551	43,9
Bayer-Kolonie III	2.386	853	35,8	527	22,1	1.006	42,2
Siedlung Eigenheim	910	289	31,8	246	27,0	375	41,2
Am Friedhof Manforter Str.	3.147	1.126	35,8	614	19,5	1.407	44,7
Am Kurtekotten	311	85	27,3	120	38,6	106	34,1
Schleswig-Holstein- Siedlung	532	223	41,9	136	25,6	173	32,5
Manfort-Gewerbe- gebiet-/Nordost	1.451	561	38,7	282	19,4	608	41,9
Manfort-Südost	2.841	991	34,9	501	17,6	1.349	47,5
Manfort-Südwest	1.352	512	37,9	218	16,1	622	46,0
Elbestr./Solinger Str.	7.360	2.972	40,4	1.642	22,3	2.746	37,3
Butterheide	417	176	42,2	113	27,1	128	30,7
Baumberger Str./ Monheimer Str.	1.749	687	39,3	454	26,0	608	34,8
Rheindorf-Süd	6.865	3.248	47,3	1.503	21,9	2.114	30,8
Hitdorf-Nord	219	112	51,1	53	24,2	54	24,7
Hitdorf-West	3.625	1.828	50,4	771	21,3	1.026	28,3
Rheinstr./Hitdorfer Str.	1.097	538	49,0	194	17,7	365	33,3
Hitdorf-Ost	2.501	1.164	46,5	489	19,6	848	33,9

Tabelle 6-II: Die Bevölkerung in den Quartieren im Stadtbezirk II nach Konfessionszugehörigkeit am 31. Dezember 2007

Quartier	Bevölkerung						
	ins-gesamt	röm.-kath.		evangelisch		sonst. u. ohne	
		abs.	Ant. in %	abs.	Ant. in %	abs.	Ant. in %
Opladen-Nord	3.720	1.548	41,6	983	26,4	1.189	32,0
Gewerbegebiet Schusterinsel	155	41	26,5	38	24,5	76	49,0
Ruhlach	1.182	511	43,2	309	26,1	362	30,6
Rennbaumstr./Dechant-Krey-Str.	1.956	830	42,4	520	26,6	606	31,0
Opladen-Südost	2.301	838	36,4	481	20,9	982	42,7
Opladen-Zentrum	3.489	1.155	33,1	749	21,5	1.585	45,4
Opladen-Neustadt	2.920	1.078	36,9	622	21,3	1.220	41,8
Am Kettnersbusch/ Am Rosenhügel	1.092	484	44,3	208	19,0	400	36,6
Opladen-Altstadt	6.293	2.150	34,2	1.400	22,2	2.743	43,6
Küppersteg-Nord	242	98	40,5	73	30,2	71	29,3
Küppersteg-Nordwest	2.444	998	40,8	577	23,6	869	35,6
Küppersteg-Südwest	696	274	39,4	165	23,7	257	36,9
Neuenhof	2.935	1.245	42,4	727	24,8	963	32,8
Aquila-Park-Siedlung/ Zündhütchenweg	1.604	614	38,3	427	26,6	563	35,1
Eisholz	761	329	43,2	184	24,2	248	32,6
Gewerbegebiet Küppersteg	430	171	39,8	65	15,1	194	45,1
Bürrig-Nord	4.371	1.959	44,8	1.041	23,8	1.371	31,4
Bürrig-Süd	2.047	854	41,7	427	20,9	766	37,4
Quettingen-West	7.783	3.331	42,8	1.713	22,0	2.739	35,2
Quettingen-Ost	4.350	1.974	45,4	1.007	23,1	1.369	31,5
Gewerbegebiet Fixheide	781	313	40,1	177	22,7	291	37,3
Bergisch Neukirchen-Mitte	3.124	1.053	33,7	1.142	36,6	929	29,7
Hüscheid	1.144	308	26,9	451	39,4	385	33,7
Pattscheid	2.054	675	32,9	720	35,1	659	32,1
Ölbachtal	494	123	24,9	202	40,9	169	34,2

Tabelle 6-III: Die Bevölkerung in den Quartieren im Stadtbezirk III nach Konfessionszugehörigkeit am 31. Dezember 2007

Quartier	Bevölkerung						
	ins-gesamt	röm.-kath.		evangelisch		sonst. u. ohne	
		abs.	Ant. in %	abs.	Ant. in %	abs.	Ant. in %
Waldsiedlung-Nord	1.695	701	41,4	442	26,1	552	32,6
Waldsiedlung-Süd	1.506	555	36,9	476	31,6	475	31,5
Schlebuscher Heide	308	106	34,4	88	28,6	114	37,0
Straßburger Str.	2.419	957	39,6	517	21,4	945	39,1
Dhünnberg/Sauerbruchstr.	3.918	1.567	40,0	837	21,4	1.514	38,6
Am Scherfenbrand	2.153	869	40,4	563	26,1	721	33,5
Schlebusch-Zentrum	2.526	995	39,4	692	27,4	839	33,2
Opladener Str./Heinrich-Lübke-Str.	4.913	2.192	44,6	1.152	23,4	1.569	31,9
Bergische Landstr.	2.603	1.101	42,3	705	27,1	797	30,6
Leimbacher Berg	2.534	1.068	42,1	696	27,5	770	30,4
Edelrath/Uppersberg	654	303	46,3	146	22,3	205	31,3
Heidgen	3.683	1.448	39,3	713	19,4	1.522	41,3
Steinbücheler Str.	3.298	1.400	42,4	965	29,3	933	28,3
Bruchhausen	519	271	52,2	130	25,0	118	22,7
Derr-Siedlung	759	273	36,0	128	16,9	358	47,2
Lichtenburg	429	223	52,0	80	18,6	126	29,4
Steinbüchel-Nord	307	141	45,9	59	19,2	107	34,9
Steinbüchel-Nordost	390	217	55,6	72	18,5	101	25,9
Steinbüchel-Ost	626	313	50,0	133	21,2	180	28,8
Meckhofen	793	315	39,7	215	27,1	263	33,2
Mathildenhof	3.219	1.207	37,5	805	25,0	1.207	37,5
Fettehenne	684	309	45,2	168	24,6	207	30,3
Biesenbach/Höhenstr.	849	341	40,2	224	26,4	284	33,5
Schöne Aussicht	3.058	1.051	34,4	670	21,9	1.337	43,7
Lützenkirchen-Südost	5.827	2.661	45,7	1.448	24,8	1.718	29,5
Lützenkirchen-Südwest	1.445	602	41,7	391	27,1	452	31,3
Alkenrath-Nord	2.147	858	40,0	508	23,7	781	36,4
Alkenrath-Süd	2.019	728	36,1	500	24,8	791	39,2

3. Die Bevölkerung am 31. Dezember 2003 und am 31. Dezember 2007

Tabelle 7: Die Bevölkerung in Leverkusen insgesamt und in den Stadtbezirken am 31. Dezember 2003¹⁾ und am 31. Dezember 2007

Gebiet	Bevölkerung			
	31.12.2003	31.12.2007	Entwicklung	
			absolut	in %
Stadtbezirk I	48.330	48.481	+ 151	+ 0,3
Stadtbezirk II	58.766	58.368	- 398	- 0,7
Stadtbezirk III	54.655	55.281	+ 626	+ 1,1
insgesamt	161.751	162.130	+ 379	+ 0,2

Tabelle 7-A: Die Rangfolge²⁾ der Quartiere (Platz 1 bis 3 und Platz 73 bis 75) nach der Entwicklung der Bevölkerung 2003 bis 2007 (jew. 31. Dezember - absolut)

Rang	Quartier	Entwicklung der Bevölkerung (absolut)	Rang	Quartier	Entwicklung der Bevölkerung (absolut)
1	Hitdorf-Ost	+ 287	73	Opladen-Neustadt	- 106
2	Schlebuscher Heide	+ 189	74	Wiesdorf-Altstadt	- 122
3	Opladen-Altstadt	+ 177	75	Derr-Siedlung	- 233

Tabelle 7-B: Die Rangfolge²⁾ der Quartiere (Platz 1 bis 3 und Platz 73 bis 75) nach der Entwicklung der Bevölkerung 2003 bis 2007 (jew. 31. Dezember - in %)

Rang	Quartier	Entwicklung der Bevölkerung (in %)	Rang	Quartier	Entwicklung der Bevölkerung (in %)
1	Schlebuscher Heide	+ 158,8	73	Biesenbach/Höhenstr.	- 5,9
2	Hitdorf-Nord	+ 20,3	74	Lichtenburg	- 6,7
3	Meckhofen	+ 14,6	75	Derr-Siedlung	- 23,5

¹⁾ Die Berechnung der Einwohnerzahlen für die Quartiere erfolgte erstmals zum 31. Dezember 2003.

²⁾ Aufgrund geänderter Abgrenzungen der Quartiere Steinbüchel-Nord und Steinbüchel-Nordost im Bereich der Ortschaft Ropenstall (2004) sowie Quettingen-Ost und Gewerbegebiet Fixheide im Bereich der Jakob-Fröhlen-Straße (2005) mussten für die Ermittlung der Entwicklung der Bevölkerungszahl jeweils beide Quartiere zusammengefasst werden.

Tabelle 7-I: Die Bevölkerung in den Quartieren im Stadtbezirk I am 31. Dezember 2003 und am 31. Dezember 2007

Quartier	Bevölkerung			
	31.12.2003	31.12.2007	Entwicklung	
			absolut	in %
Wiesdorf-Nordwest	831	881	+ 50	+ 6,0
Bayer-Kolonie II	2.617	2.542	- 75	- 2,9
Wiesdorf-Altstadt	5.071	4.949	- 122	- 2,4
City	485	492	+ 7	+ 1,4
Wiesdorf-Südwest	461	448	- 13	- 2,8
Am Stadtpark	747	737	- 10	- 1,3
Lingenfeld/Ratherkämp	417	414	- 3	- 0,7
Haberstr./Bismarckstr./ Manforter Str.	1.249	1.255	+ 6	+ 0,5
Bayer-Kolonie III	2.425	2.386	- 39	- 1,6
Siedlung Eigenheim	926	910	- 16	- 1,7
Am Friedhof Manforter Str.	3.212	3.147	- 65	- 2,0
Am Kurtekotten	327	311	- 16	- 4,9
Schleswig-Holstein- Siedlung	539	532	- 7	- 1,3
Manfort-Gewerbe- gebiet/-Nordost	1.498	1.451	- 47	- 3,1
Manfort-Südost	2.862	2.841	- 21	- 0,7
Manfort-Südwest	1.226	1.352	+ 126	+ 10,3
Elbestr./Solinger Str.	7.392	7.360	- 32	- 0,4
Butterheide	421	417	- 4	- 1,0
Baumberger Str./ Monheimer Str.	1.751	1.749	- 2	- 0,1
Rheindorf-Süd	6.827	6.865	+ 38	+ 0,6
Hitdorf-Nord	182	219	+ 37	+ 20,3
Hitdorf-West	3.550	3.625	+ 75	+ 2,1
Rheinstr./Hitdorfer Str.	1.100	1.097	- 3	- 0,3
Hitdorf-Ost	2.214	2.501	+ 287	+ 13,0

Tabelle 7-II: Die Bevölkerung in den Quartieren im Stadtbezirk II am 31. Dezember 2003 und am 31. Dezember 2007

Quartier	Bevölkerung			
	31.12.2003	31.12.2007	Entwicklung	
			absolut	in %
Opladen-Nord	3.793	3.720	- 73	- 1,9
Gewerbegebiet Schusterinsel	150	155	+ 5	+ 3,3
Ruhlach	1.203	1.182	- 21	- 1,7
Rennbaumstr./ Dechant-Krey-Str.	1.943	1.956	+ 13	+ 0,7
Opladen-Südost	2.375	2.301	- 74	- 3,1
Opladen-Zentrum	3.472	3.489	+ 17	+ 0,5
Opladen-Neustadt	3.026	2.920	- 106	- 3,5
Am Kettnersbusch/ Am Rosenhügel	1.113	1.092	- 21	- 1,9
Opladen-Altstadt	6.116	6.293	+ 177	+ 2,9
Küppersteg-Nord	240	242	+ 2	+ 0,8
Küppersteg-Nordwest	2.406	2.444	+ 38	+ 1,6
Küppersteg-Südwest	712	696	- 16	- 2,2
Neuenhof	2.896	2.935	+ 39	+ 1,3
Aquila-Park-Siedlung/ Zündhütchenweg	1.641	1.604	- 37	- 2,3
Eisholz	775	761	- 14	- 1,8
Gewerbegebiet Küppersteg	412	430	+ 18	+ 4,4
Bürrig-Nord	4.422	4.371	- 51	- 1,2
Bürrig-Süd	2.122	2.047	- 75	- 3,5
Quettingen-West	7.872	7.783	- 89	- 1,1
Quettingen-Ost*) Gewerbegebiet*) Fixheide	5.186	5.131	- 55	- 1,1
Bergisch Neukirchen- Mitte	3.177	3.124	- 53	- 1,7
Hüscheid	1.142	1.144	+ 2	+ 0,2
Pattscheid	2.089	2.054	- 35	- 1,7
Ölbachtal	483	494	+ 11	+ 2,3

*) Einzelnachweis aufgrund einer 2005 geänderten Abgrenzung der Quartiere Quettingen-Ost und Gewerbegebiet Fixheide im Bereich der Jakob-Fröhlen-Straße nicht möglich.

Tabelle 7-III: Die Bevölkerung in den Quartieren im Stadtbezirk III am 31. Dezember 2003 und am 31. Dezember 2007

Quartier	Bevölkerung			
	31.12.2003	31.12.2007	Entwicklung	
			absolut	in %
Waldsiedlung-Nord	1.541	1.695	+ 154	+ 10,0
Waldsiedlung-Süd	1.519	1.506	- 13	- 0,9
Schlebuscher Heide	119	308	+ 189	+ 158,8
Straßburger Str.	2.452	2.419	- 33	- 1,3
Dhünnberg/Sauerbruchstr.	3.868	3.918	+ 50	+ 1,3
Am Scherfenbrand	2.114	2.153	+ 39	+ 1,8
Schlebusch-Zentrum	2.430	2.526	+ 96	+ 4,0
Opladener Str./Heinrich-Lübke-Str.	4.782	4.913	+ 131	+ 2,7
Bergische Landstr.	2.495	2.603	+ 108	+ 4,3
Leimbacher Berg	2.439	2.534	+ 95	+ 3,9
Edelrath/Uppersberg	618	654	+ 36	+ 5,8
Heidgen	3.696	3.683	- 13	- 0,4
Steinbücheler Str.	3.280	3.298	+ 18	+ 0,5
Bruchhausen	519	519	-	-
Derr-Siedlung	992	759	- 233	- 23,5
Lichtenburg	460	429	- 31	- 6,7
Steinbüchel-Nord*)	653	697	+ 44	+ 6,7
Steinbüchel-Nordost*)				
Steinbüchel-Ost	612	626	+ 14	+ 2,3
Meckhofen	692	793	+ 101	+ 14,6
Mathildenhof	3.192	3.219	+ 27	+ 0,8
Fettehenne	713	684	- 29	- 4,1
Biesenbach/Höhenstr.	902	849	- 53	- 5,9
Schöne Aussicht	3.152	3.058	- 94	- 3,0
Lützenkirchen-Südost	5.872	5.827	- 45	- 0,8
Lützenkirchen-Südwest	1.493	1.445	- 48	- 3,2
Alkenrath-Nord	2.090	2.147	+ 57	+ 2,7
Alkenrath-Süd	1.960	2.019	+ 59	+ 3,0

*) Einzelnachweis aufgrund einer 2004 geänderten Abgrenzung der Quartiere Steinbüchel-Nord und Steinbüchel-Nordost im Bereich der Ortschaft Ropenstall nicht möglich.

4. Zu-, Fort- und Umzüge

Tabelle 8: Zuzüge, Fortzüge und Umzüge in den Stadtbezirken 2007

Gebiet	Zuzüge	Fortzüge	Saldo	Umzüge
Stadtbezirk I	3.396	3.549	- 153	2.264
Stadtbezirk II	4.006	3.976	+ 30	2.626
Stadtbezirk III	3.545	3.217	+ 328	2.028
insgesamt	7.053	6.848	+ 205	10.812

Die Zahlen der Zu- und Fortzüge für die Stadtbezirke umfassen neben den Wanderungsbewegungen über die Stadtgrenze hinweg auch die Zuzüge aus einem anderen und die Fortzüge in einen anderen Stadtbezirk; für die "insgesamt"-Zahl beziehen sich die diesbezüglichen Angaben nur auf die Wanderungsbewegungen über die Stadtgrenze hinweg. In der für "insgesamt" angegebenen Zahl der Umzüge sind auch die Umzüge zwischen den Stadtbezirken enthalten.

Tabelle 8-A: Die Rangfolge der Quartiere (Platz 1 bis 3 und Platz 75 bis 77) nach dem Wanderungssaldo der Bevölkerung 2007

Rang	Quartier	Wanderungssaldo der Bevölkerung	Rang	Quartier	Wanderungssaldo der Bevölkerung
1	Schlebuscher Heide	+ 208	75	Wiesdorf-Altstadt	- 79
2	Opladen-Zentrum	+ 116	76	Dhünnberg/Sauerbruchstr.	- 87
3	Opladen-Altstadt	+ 90	77	Quettingen-West	- 97

Tabelle 8-B: Die Rangfolge der Quartiere (Platz 1 bis 3 und Platz 75 bis 77) nach dem Wanderungsvolumen (relativ) der Bevölkerung 2007

Rang	Quartier	Zu-, Fort- und Umzüge je 100 Einwohner	Rang	Quartier	Zu-, Fort- und Umzüge je 100 Einwohner
1	Schlebuscher Heide	69,5	75	Waldsiedlung-Süd	11,8
2	Gewerbegebiet Schusterinsel	49,0	76	Ölbachtal	11,7
3	Wiesdorf-Südwest	43,5	77	Meckhofen	8,3

Tabelle 8-I: Zuzüge, Fortzüge und Umzüge in den Quartieren im Stadtbezirk I
2007

Quartier	Zuzüge	Fortzüge	Saldo	Umzüge	Zu-, Fort- und Umzüge je 100 Einw.
Wiesdorf-Nordwest	83	103	- 20	13	22,6
Bayer-Kolonie II	167	202	- 35	22	15,4
Wiesdorf-Altstadt	788	867	- 79	171	36,9
City	97	70	+ 27	6	35,2
Wiesdorf-Südwest	86	93	- 7	16	43,5
Am Stadtpark	104	91	+ 13	-	26,5
Lingenfeld/Ratherkämp	26	44	- 18	-	16,9
Haberstr./Bismarckstr./ Manforter Str.	156	173	- 17	3	26,5
Bayer-Kolonie III	225	226	- 1	60	21,4
Siedlung Eigenheim	111	116	- 5	.	.
Am Friedhof Manforter Str.	310	350	- 40	46	22,4
Am Kurtekotten	21	25	- 4	-	14,8
Schleswig-Holstein- Siedlung	36	31	+ 5	-	12,6
Manfort-Gewerbe- gebiet/-Nordost	136	127	+ 9	9	18,7
Manfort-Südost	284	341	- 57	62	24,2
Manfort-Südwest	185	153	+ 32	17	26,3
Elbestr./Solinger Str.	579	520	+ 59	184	17,4
Butterheide	32	31	+ 1	-	15,1
Baumberger Str./ Monheimer Str.	164	178	- 14	33	21,4
Rheindorf-Süd	515	590	- 75	200	19,0
Hitdorf-Nord	22	14	+ 8	-	16,4
Hitdorf-West	250	228	+ 22	38	14,2
Rheinstr./Hitdorfer Str.	139	127	+ 12	7	24,9
Hitdorf-Ost	220	189	+ 31	36	17,8

Die Zahlen der Zu- und Fortzüge umfassen neben den Zu- und Fortzügen über die Stadtgrenze hinweg auch die Zuzüge aus einem anderen und die Fortzüge in ein anderes Quartier.

Tabelle 8-II: Zuzüge, Fortzüge und Umzüge in den Quartieren im Stadtbezirk II
2007

Quartier	Zuzüge	Fortzüge	Saldo	Umzüge	Zu-, Fort- und Umzüge je 100 Einw.
Opladen-Nord	375	308	+ 67	41	19,5
Gewerbegebiet Schusterinsel	43	33	+ 10	-	49,0
Ruhlach	95	101	- 6	5	17,0
Rennbaumstr./ Dechant-Krey-Str.	178	139	+ 39	29	17,7
Opladen-Südost	203	236	- 33	35	20,6
Opladen-Zentrum	609	493	+ 116	63	33,4
Opladen-Neustadt	385	392	- 7	68	28,9
Am Kettnersbusch/ Am Rosenhügel	107	89	+ 18	.	.
Opladen-Altstadt	736	646	+ 90	114	23,8
Küppersteg-Nord	17	21	- 4	-	15,7
Küppersteg-Nordwest	251	234	+ 17	29	21,0
Küppersteg-Südwest	83	97	- 14	5	26,6
Neuenhof	293	305	- 12	35	21,6
Aquila-Park-Siedlung/ Zündhütchenweg	161	185	- 24	11	22,3
Eisholz	50	47	+ 3	-	12,7
Gewerbegebiet Küppersteg	50	46	+ 4	.	.
Bürrig-Nord	351	337	+ 14	77	17,5
Bürrig-Süd	159	220	- 61	38	20,4
Quettingen-West	583	680	- 97	151	18,2
Quettingen-Ost	368	434	- 66	46	19,5
Gewerbegebiet Fixheide	139	185	- 46	.	.
Bergisch Neukirchen-Mitte	268	245	+ 23	33	17,5
Hüscheid	96	95	+ 1	3	17,0
Pattscheid	190	190	-	26	19,8
Ölbachtal	27	28	- 1	3	11,7

Die Zahlen der Zu- und Fortzüge umfassen neben den Zu- und Fortzügen über die Stadtgrenze hinweg auch die Zuzüge aus einem anderen und die Fortzüge in ein anderes Quartier.

Tabelle 8-III: Zuzüge, Fortzüge und Umzüge in den Quartieren im Stadtbezirk III
2007

Quartier	Zuzüge	Fortzüge	Saldo	Umzüge	Zu-, Fort- und Umzüge je 100 Einw.
Waldsiedlung-Nord	120	113	+ 7	.	.
Waldsiedlung-Süd	86	87	- 1	5	11,8
Schlebuscher Heide	211	3	+ 208	-	69,5
Straßburger Str.	192	195	- 3	45	17,9
Dhünnberg/Sauerbruchstr.	304	391	- 87	59	19,2
Am Scherfenbrand	176	171	+ 5	22	17,1
Schlebusch-Zentrum	359	294	+ 65	36	27,3
Opladener Str./Heinrich-Lübke-Str.	464	385	+ 79	30	17,9
Bergische Landstr.	223	178	+ 45	7	15,7
Leimbacher Berg	186	160	+ 26	9	14,0
Edelrath/Uppersberg	72	53	+ 19	8	20,3
Heidgen	378	377	+ 1	75	22,5
Steinbücheler Str.	227	210	+ 17	19	13,8
Bruchhausen	47	32	+ 15	5	16,2
Derr-Siedlung	43	105	- 62	.	.
Lichtenburg	27	28	- 1	3	13,5
Steinbüchel-Nord	32	34	- 2	-	21,5
Steinbüchel-Nordost	24	29	- 5	-	13,6
Steinbüchel-Ost	51	58	- 7	3	17,9
Meckhofen	32	34	- 2	-	8,3
Mathildenhof	323	267	+ 56	41	19,6
Fettehenne	45	60	- 15	-	15,4
Biesenbach/Höhenstr.	48	67	- 19	-	13,5
Schöne Aussicht	420	463	- 43	39	30,2
Lützenkirchen-Südost	412	470	- 58	95	16,8
Lützenkirchen-Südwest	128	125	+ 3	3	17,7
Alkenrath-Nord	227	165	+ 62	28	19,6
Alkenrath-Süd	171	147	+ 24	10	16,2

Die Zahlen der Zu- und Fortzüge umfassen neben den Zu- und Fortzügen über die Stadtgrenze hinweg auch die Zuzüge aus einem anderen und die Fortzüge in ein anderes Quartier.

5. Der Gebäude- und Wohnungsbestand

5.1. Gebäude

Tabelle 9: Die Gebäude in Leverkusen insgesamt und in den Stadtbezirken nach Gebäudegröße am 31. Dezember 2007

Stadtbezirk	Gebäude mit Wohnungen						
	insgesamt	Gebäude mit ...					
		1 Wohnung		2 Wohnungen		3 und mehr Wohnungen	
		abs.	Ant. in %	abs.	Ant. in %	abs.	Ant. in %
Stadtbezirk I	8.037	4.219	52,5	1.307	16,3	2.511	31,2
Stadtbezirk II	10.348	5.205	50,3	1.669	16,1	3.474	33,6
Stadtbezirk III	11.011	7.354	66,8	1.229	11,2	2.428	22,1
insgesamt	29.396	16.778	57,1	4.205	14,3	8.413	28,6

Tabelle 9-A: Die Rangfolge der Quartiere (Platz 1 bis 3 und Platz 75 bis 77) nach dem Anteil der Einfamilienhäuser (EFH) am 31. Dezember 2007

Rang	Quartier	Anteil EFH in %	Rang	Quartier	Anteil EFH in %
1	Am Kurtekotten	96,5	75	Opladen-Neustadt	8,8
2	Steinbüchel-Nordost	93,4	76	Am Friedhof Manforter Str.	8,7
3	Steinbücheler Str.	93,2	77	Derr-Siedlung	-

Tabelle 9-B: Die Rangfolge der Quartiere (Platz 1 bis 3 und Platz 75 bis 77) nach dem Anteil der Zweifamilienhäuser (ZFH) am 31. Dezember 2007

Rang	Quartier	Anteil ZFH in %	Rang	Quartier	Anteil ZFH in %
1	Bayer-Kolonie III	35,9	75	Steinbücheler Str.	1,6
2	Bayer-Kolonie II	32,2	76	Derr-Siedlung	-
3	Schleswig-Holstein-Siedlung	29,2	76	Alkenrath-Nord	-

Tabelle 9-C: Die Rangfolge der Quartiere (Platz 1 bis 3 und Platz 75 bis 77) nach dem Anteil der Mehrfamilienhäuser (MFH) am 31. Dezember 2007

Rang	Quartier	Anteil MFH in %	Rang	Quartier	Anteil MFH in %
1	Derr-Siedlung	100,0	75	Waldsiedlung-Süd	3,8
2	Am Friedhof Manforter Str.	84,3	76	Steinbüchel-Nordost	2,2
3	Opladen-Neustadt	83,3	77	Am Kurtekotten	0,9

Tabelle 9-I: Die Gebäude in den Quartieren im Stadtbezirk I nach Gebäudegröße am 31. Dezember 2007

Quartier	Gebäude mit Wohnungen						
	ins-gesamt	Gebäude mit ...					
		1 Wohnung		2 Wohnungen		3 und mehr Wohnungen	
		abs.	Ant. in %	abs.	Ant. in %	abs.	Ant. in %
Wiesdorf-Nordwest	111	42	37,8	14	12,6	55	49,5
Bayer-Kolonie II	702	432	61,5	226	32,2	44	6,3
Wiesdorf-Altstadt	507	71	14,0	68	13,4	368	72,6
City	33	19	57,6	3	9,1	11	33,3
Wiesdorf-Südwest	101	65	64,4	22	21,8	14	13,9
Am Stadtpark	132	33	25,0	36	27,3	63	47,7
Lingenfeld/Ratherkämp	108	78	72,2	13	12,0	17	15,7
Haberstr./Bismarckstr./Manforter Str.	208	38	18,3	29	13,9	141	67,8
Bayer-Kolonie III	557	232	41,7	200	35,9	125	22,4
Siedlung Eigenheim	199	122	61,3	30	15,1	47	23,6
Am Friedhof Manforter Str.	286	25	8,7	20	7,0	241	84,3
Am Kurtekotten	113	109	96,5	3	2,7	1	0,9
Schleswig-Holstein-Siedlung	178	108	60,7	52	29,2	18	10,1
Manfort-Gewerbegebiet-Nordost	231	97	42,0	23	10,0	111	48,1
Manfort-Südost	277	128	46,2	12	4,3	137	49,5
Manfort-Südwest	193	68	35,2	27	14,0	98	50,8
Elbestr./Solinger Str.	667	328	49,2	37	5,5	302	45,3
Butterheide	90	54	60,0	17	18,9	19	21,1
Baumberger Str./Monheimer Str.	167	70	41,9	17	10,2	80	47,9
Rheindorf-Süd	1.308	719	55,0	232	17,7	357	27,3
Hitdorf-Nord	46	34	73,9	3	6,5	9	19,6
Hitdorf-West	961	762	79,3	100	10,4	99	10,3
Rheinstr./Hitdorfer Str.	303	213	70,3	35	11,6	55	18,2
Hitdorf-Ost	559	372	66,5	88	15,7	99	17,7

Tabelle 9-II: Die Gebäude in den Quartieren im Stadtbezirk II nach Gebäudegröße am 31. Dezember 2007

Quartier	Gebäude mit Wohnungen						
	ins- gesamt	Gebäude mit ...					
		1 Wohnung		2 Wohnungen		3 und mehr Wohnungen	
		abs.	Ant. in %	abs.	Ant. in %	abs.	Ant. in %
Opladen-Nord	864	575	66,6	163	18,9	126	14,6
Gewerbegebiet Schusterinsel	26	11	42,3	5	19,2	10	38,5
Ruhlach	287	152	53,0	65	22,6	70	24,4
Rennbaumstr./ Dechant-Krey-Str.	474	343	72,4	64	13,5	67	14,1
Opladen-Südost	260	114	43,8	17	6,5	129	49,6
Opladen-Zentrum	343	60	17,5	40	11,7	243	70,8
Opladen-Neustadt	342	30	8,8	27	7,9	285	83,3
Am Kettnersbusch/ Am Rosenhügel	261	194	74,3	18	6,9	49	18,8
Opladen-Altstadt	831	224	27,0	86	10,3	521	62,7
Küppersteg-Nord	79	64	81,0	11	13,9	4	5,1
Küppersteg-Nordwest	509	261	51,3	100	19,6	148	29,1
Küppersteg-Südwest	128	36	28,1	33	25,8	59	46,1
Neuenhof	674	288	42,7	143	21,2	243	36,1
Aquila-Park-Siedlung/ Zündhütchenweg	125	17	13,6	5	4,0	103	82,4
Eisholz	246	152	61,8	68	27,6	26	10,6
Gewerbegebiet Küppersteg	78	45	57,7	11	14,1	22	28,2
Bürrig-Nord	888	439	49,4	162	18,2	287	32,3
Bürrig-Süd	339	124	36,6	68	20,1	147	43,4
Quettingen-West	682	173	25,4	73	10,7	436	63,9
Quettingen-Ost	817	452	55,3	123	15,1	242	29,6
Gewerbegebiet Fixheide	137	73	53,3	28	20,4	36	26,3
Bergisch Neukirchen- Mitte	892	632	70,9	159	17,8	101	11,3
Hüscheid	308	216	70,1	54	17,5	38	12,3
Pattscheid	606	420	69,3	112	18,5	74	12,2
Ölbachtal	152	110	72,4	34	22,4	8	5,3

Tabelle 9-III: Die Gebäude in den Quartieren im Stadtbezirk III nach Gebäudegröße am 31. Dezember 2007

Quartier	Gebäude mit Wohnungen						
	ins- gesamt	Gebäude mit ...					
		1 Wohnung		2 Wohnungen		3 und mehr Wohnungen	
		abs.	Ant. in %	abs.	Ant. in %	abs.	Ant. in %
Waldsiedlung-Nord	495	324	65,5	100	20,2	71	14,3
Waldsiedlung-Süd	526	440	83,7	66	12,5	20	3,8
Schlebuscher Heide	94	74	78,7	13	13,8	7	7,4
Straßburger Str.	344	158	45,9	49	14,2	137	39,8
Dhünnberg/Sauer- bruchstr.	611	189	30,9	151	24,7	271	44,4
Am Scherfenbrand	517	337	65,2	83	16,1	97	18,8
Schlebusch-Zentrum	384	110	28,6	37	9,6	237	61,7
Opladener Str./ Heinrich-Lübke-Str.	1.026	540	52,6	181	17,6	305	29,7
Bergische Landstr.	550	396	72,0	52	9,5	102	18,5
Leimbacher Berg	725	668	92,1	13	1,8	44	6,1
Edelrath/Uppersberg	195	161	82,6	25	12,8	9	4,6
Heidgen	283	113	39,9	21	7,4	149	52,7
Steinbücheler Str.	1.012	943	93,2	16	1,6	53	5,2
Bruchhausen	110	78	70,9	11	10,0	21	19,1
Derr-Siedlung	21	-	-	-	-	21	100,0
Lichtenburg	113	77	68,1	25	22,1	11	9,7
Steinbüchel-Nord	84	70	83,3	8	9,5	6	7,1
Steinbüchel-Nordost	136	127	93,4	6	4,4	3	2,2
Steinbüchel-Ost	179	144	80,4	20	11,2	15	8,4
Meckhofen	190	169	88,9	9	4,7	12	6,3
Mathildenhof	279	75	26,9	6	2,2	198	71,0
Fettehenne	177	140	79,1	11	6,2	26	14,7
Biesenbach/Höhenstr.	269	200	74,3	48	17,8	21	7,8
Schöne Aussicht	392	295	75,3	11	2,8	86	21,9
Lützenkirchen-Südost	1.337	881	65,9	174	13,0	282	21,1
Lützenkirchen-Südwest	308	174	56,5	49	15,9	85	27,6
Alkenrath-Nord	192	98	51,0	-	-	94	49,0
Alkenrath-Süd	462	373	80,7	44	9,5	45	9,7

5.2. Wohnungen

Tabelle 10: Die Wohnungen in Leverkusen insgesamt und in den Stadtbezirken nach Gebäudegröße am 31. Dezember 2007

Stadtbezirk	Wohnungen						
	insgesamt	in Gebäude mit ...					
		1 Wohnung		2 Wohnungen		3 und mehr Wohnungen	
		abs.	Ant. in %	abs.	Ant. in %	abs.	Ant. in %
Stadtbezirk I	22.981	4.219	18,4	2.614	11,4	16.148	70,3
Stadtbezirk II	29.677	5.205	17,5	3.338	11,2	21.134	71,2
Stadtbezirk III	26.845	7.354	27,4	2.458	9,2	17.033	63,4
insgesamt	79.503	16.778	21,1	8.410	10,6	54.315	68,3

Tabelle 10-A: Die Rangfolge der Quartiere (Platz 1 bis 3 und Platz 75 bis 77) nach dem Anteil der Wohnungen in Einfamilienhäusern (EFH) am 31. Dezember 2007

Rang	Quartier	Anteil Whg. in EFH in %	Rang	Quartier	Anteil Whg. in EFH in %
1	Steinbüchel-Nordost	85,2	75	Opladen-Neustadt	1,6
2	Am Kurtekotten	75,2	76	Am Friedhof Manforter Str.	1,5
3	Meckhofen	65,5	77	Derr-Siedlung	-

Tabelle 10-B: Die Rangfolge der Quartiere (Platz 1 bis 3 und Platz 75 bis 77) nach dem Anteil der Wohnungen in Zweifamilienhäusern (ZFH) am 31. Dezember 2007

Rang	Quartier	Anteil Whg. in ZFH in %	Rang	Quartier	Anteil Whg. in ZFH in %
1	Bayer-Kolonie II	41,7	75	Mathildenhof	0,7
2	Schleswig-Holstein-Siedlung	36,9	76	Derr-Siedlung	-
3	Eisholz	35,8	76	Alkenrath-Nord	-

Tabelle 10-C: Die Rangfolge der Quartiere (Platz 1 bis 3 und Platz 75 bis 77) nach dem Anteil der Wohnungen in Mehrfamilienhäusern (MFH) am 31. Dezember 2007

Rang	Quartier	Anteil Whg. in MFH in %	Rang	Quartier	Anteil Whg. in MFH in %
1	Derr-Siedlung	100,0	75	Waldsiedlung-Süd	15,8
2	Aquila-Park-Siedlung/Zündhütchenweg	96,6	76	Ölbachtal	14,0
3	Am Friedhof Manforter Str.	96,0	77	Steinbüchel-Nordost	6,7

Tabelle 10-I: Die Wohnungen in den Quartieren im Stadtbezirk I nach Gebäudegröße am 31. Dezember 2007

Quartier	Wohnungen						
	ins-gesamt	in Gebäude mit ...					
		1 Wohnung		2 Wohnungen		3 und mehr Wohnungen	
		abs.	Ant. in %	abs.	Ant. in %	abs.	Ant. in %
Wiesdorf-Nordwest	478	42	8,8	28	5,9	408	85,4
Bayer-Kolonie II	1.084	432	39,9	452	41,7	200	18,5
Wiesdorf-Altstadt	2.604	71	2,7	136	5,2	2.397	92,1
City	251	19	7,6	6	2,4	226	90,0
Wiesdorf-Südwest	155	65	41,9	44	28,4	46	29,7
Am Stadtpark	383	33	8,6	72	18,8	278	72,6
Lingenfeld/Ratherkämp	194	78	40,2	26	13,4	90	46,4
Haberstr./Bismarckstr./Manforter Str.	725	38	5,2	58	8,0	629	86,8
Bayer-Kolonie III	1.133	232	20,5	400	35,3	501	44,2
Siedlung Eigenheim	371	122	32,9	60	16,2	189	50,9
Am Friedhof Manforter Str.	1.626	25	1,5	40	2,5	1.561	96,0
Am Kurtekotten	145	109	75,2	6	4,1	30	20,7
Schleswig-Holstein-Siedlung	282	108	38,3	104	36,9	70	24,8
Manfort-Gewerbegebiet-/Nordost	762	97	12,7	46	6,0	619	81,2
Manfort-Südost	1.333	128	9,6	24	1,8	1.181	88,6
Manfort-Südwest	666	68	10,2	54	8,1	544	81,7
Elbestr./Solinger Str.	3.171	328	10,3	74	2,3	2.769	87,3
Butterheide	186	54	29,0	34	18,3	98	52,7
Baumberger Str./Monheimer Str.	834	70	8,4	34	4,1	730	87,5
Rheindorf-Süd	3.234	719	22,2	464	14,3	2.051	63,4
Hitdorf-Nord	80	34	42,5	6	7,5	40	50,0
Hitdorf-West	1.510	762	50,5	200	13,2	548	36,3
Rheinstr./Hitdorfer Str.	556	213	38,3	70	12,6	273	49,1
Hitdorf-Ost	1.218	372	30,5	176	14,4	670	55,0

Tabelle 10-II: Die Wohnungen in den Quartieren im Stadtbezirk II nach Gebäudegröße am 31. Dezember 2007

Quartier	Wohnungen						
	ins- gesamt	in Gebäude mit ...					
		1 Wohnung		2 Wohnungen		3 und mehr Wohnungen	
		abs.	Ant. in %	abs.	Ant. in %	abs.	Ant. in %
Opladen-Nord	1.656	575	34,7	326	19,7	755	45,6
Gewerbegebiet Schusterinsel	71	11	15,5	10	14,1	50	70,4
Ruhlach	614	152	24,8	130	21,2	332	54,1
Rennbaumstr./ Dechant-Krey-Str.	822	343	41,7	128	15,6	351	42,7
Opladen-Südost	1.196	114	9,5	34	2,8	1.048	87,6
Opladen-Zentrum	1.898	60	3,2	80	4,2	1.758	92,6
Opladen-Neustadt	1.836	30	1,6	54	2,9	1.752	95,4
Am Kettnersbusch/ Am Rosenhügel	508	194	38,2	36	7,1	278	54,7
Opladen-Altstadt	3.536	224	6,3	172	4,9	3.140	88,8
Küppersteg-Nord	108	64	59,3	22	20,4	22	20,4
Küppersteg-Nordwest	1.291	261	20,2	200	15,5	830	64,3
Küppersteg-Südwest	352	36	10,2	66	18,8	250	71,0
Neuenhof	1.546	288	18,6	286	18,5	972	62,9
Aquila-Park-Siedlung/ Zündhütchenweg	799	17	2,1	10	1,3	772	96,6
Eisholz	380	152	40,0	136	35,8	92	24,2
Gewerbegebiet Küppersteg	167	45	26,9	22	13,2	100	59,9
Bürrig-Nord	2.206	439	19,9	324	14,7	1.443	65,4
Bürrig-Süd	1.074	124	11,5	136	12,7	814	75,8
Quettingen-West	3.884	173	4,5	146	3,8	3.565	91,8
Quettingen-Ost	2.179	452	20,7	246	11,3	1.481	68,0
Gewerbegebiet Fixheide	348	73	21,0	56	16,1	219	62,9
Bergisch Neukirchen- Mitte	1.488	632	42,5	318	21,4	538	36,2
Hüscheid	531	216	40,7	108	20,3	207	39,0
Pattscheid	980	420	42,9	224	22,9	336	34,3
Ölbachtal	207	110	53,1	68	32,9	29	14,0

Tabelle 10-III: Die Wohnungen in den Quartieren im Stadtbezirk III nach Gebäudegröße am 31. Dezember 2007

Quartier	Wohnungen						
	ins-gesamt	in Gebäude mit ...					
		1 Wohnung		2 Wohnungen		3 und mehr Wohnungen	
		abs.	Ant. in %	abs.	Ant. in %	abs.	Ant. in %
Waldsiedlung-Nord	872	324	37,2	200	22,9	348	39,9
Waldsiedlung-Süd	679	440	64,8	132	19,4	107	15,8
Schlebuscher Heide	134	74	55,2	26	19,4	34	25,4
Straßburger Str.	1.277	158	12,4	98	7,7	1.021	80,0
Dhünnberg/Sauerbruchstr.	2.135	189	8,9	302	14,1	1.644	77,0
Am Scherfenbrand	1.061	337	31,8	166	15,6	558	52,6
Schlebusch-Zentrum	1.585	110	6,9	74	4,7	1.401	88,4
Opladener Str./Heinrich-Lübke-Str.	2.522	540	21,4	362	14,4	1.620	64,2
Bergische Landstr.	1.146	396	34,6	104	9,1	646	56,4
Leimbacher Berg	1.050	668	63,6	26	2,5	356	33,9
Edelrath/Uppersberg	257	161	62,6	50	19,5	46	17,9
Heidgen	1.836	113	6,2	42	2,3	1.681	91,6
Steinbücheler Str.	1.486	943	63,5	32	2,2	511	34,4
Bruchhausen	231	78	33,8	22	9,5	131	56,7
Derr-Siedlung	365	-	-	-	-	365	100,0
Lichtenburg	186	77	41,4	50	26,9	59	31,7
Steinbüchel-Nord	117	70	59,8	16	13,7	31	26,5
Steinbüchel-Nordost	149	127	85,2	12	8,1	10	6,7
Steinbüchel-Ost	236	144	61,0	40	16,9	52	22,0
Meckhofen	258	169	65,5	18	7,0	71	27,5
Mathildenhof	1.728	75	4,3	12	0,7	1.641	95,0
Fettehenne	292	140	47,9	22	7,5	130	44,5
Biesenbach/Höhenstr.	413	200	48,4	96	23,2	117	28,3
Schöne Aussicht	1.383	295	21,3	22	1,6	1.066	77,1
Lützenkirchen-Südost	2.792	881	31,6	348	12,5	1.563	56,0
Lützenkirchen-Südwest	756	174	23,0	98	13,0	484	64,0
Alkenrath-Nord	1.001	98	9,8	-	-	903	90,2
Alkenrath-Süd	898	373	41,5	88	9,8	437	48,7

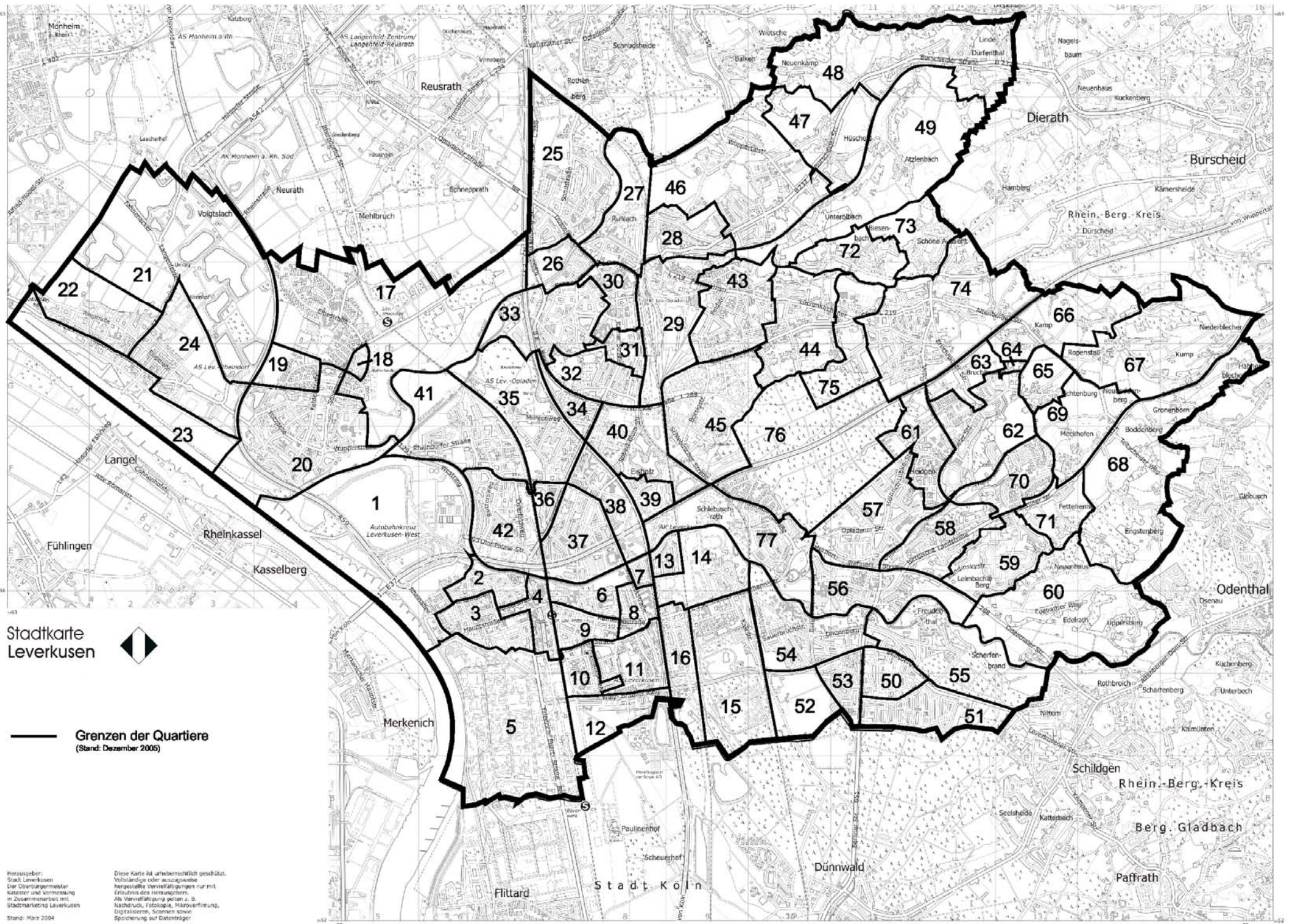
(B. Maaß u. Dr. G. Nicolini)

Anhang

Übersicht: Die Quartiere nach Stadtbezirken und Statistischen Bezirken

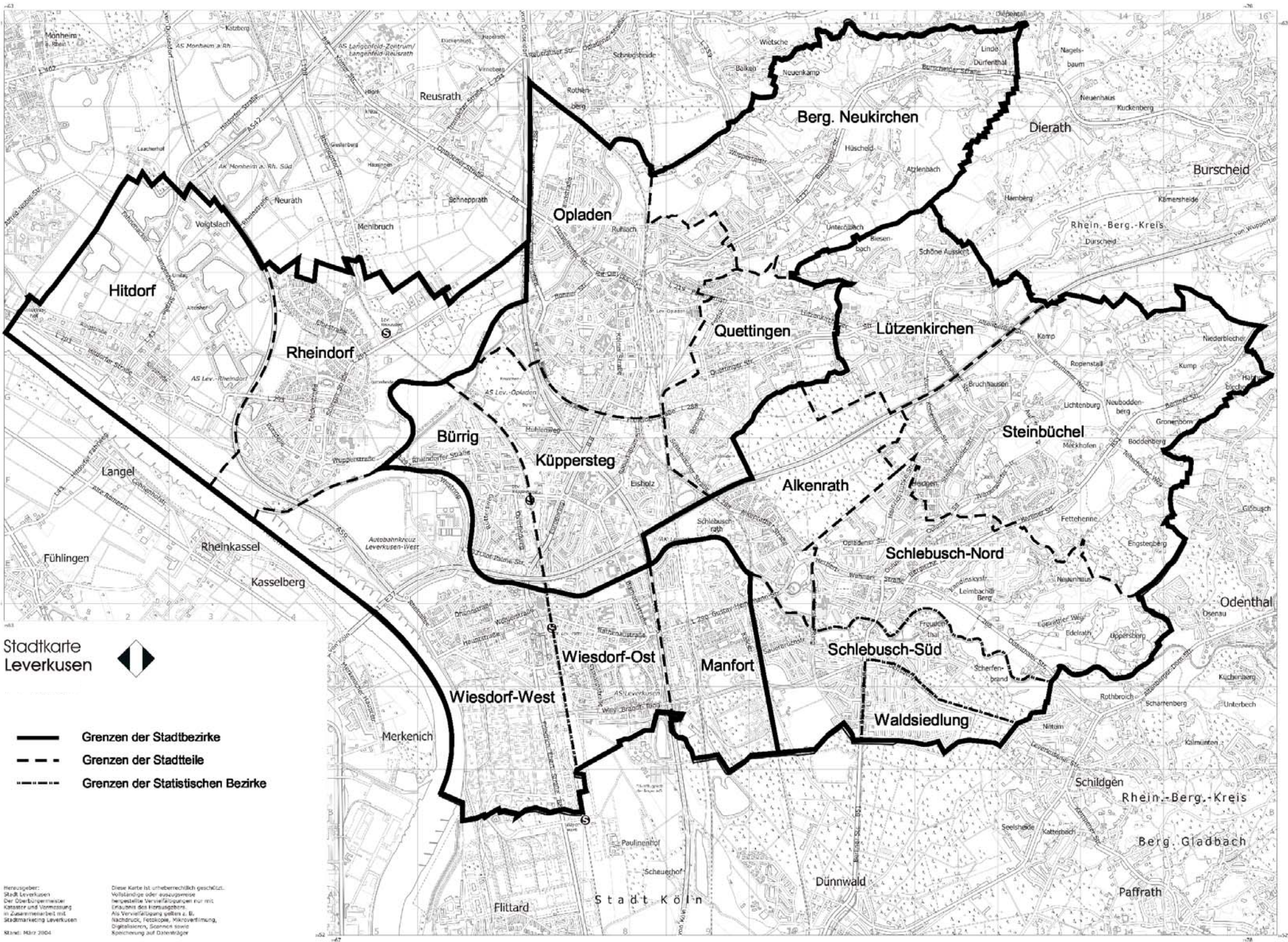
Stadtbezirk:	Statistischer Bezirk:	Quartier:	
I	Wiesdorf-West	Nr. 1 Wiesdorf-Nordwest	
		Nr. 2 Bayer-Kolonie II	
		Nr. 3 Wiesdorf-Altstadt	
		Nr. 4 City	
		Nr. 5 Wiesdorf-Südwest	
	Wiesdorf-Ost	Nr. 6 Am Stadtpark	
		Nr. 7 Lingenfeld/Ratherkämp	
		Nr. 8 Haberstr./Bismarckstr./ Manforter Str.	
		Nr. 9 Bayer-Kolonie III	
		Nr. 10 Siedlung Eigenheim	
		Nr. 11 Am Friedhof Manforter Str.	
		Nr. 12 Am Kurtekotten	
	Manfort	Nr. 13 Schleswig-Holstein-Siedlung	
		Nr. 14 Manfort-Gewerbegebiet/ -Nordost	
		Nr. 15 Manfort-Südost	
		Nr. 16 Manfort-Südwest	
	Rheindorf	Nr. 17 Elbestr./Solinger Str.	
		Nr. 18 Butterheide	
		Nr. 19 Baumberger Str./Monheimer Str.	
		Nr. 20 Rheindorf-Süd	
	Hitdorf	Nr. 21 Hitdorf-Nord	
		Nr. 22 Hitdorf-West	
		Nr. 23 Rheinstraße/Hitdorfer Str.	
		Nr. 24 Hitdorf-Ost	
II	Opladen	Nr. 25 Opladen-Nord	
		Nr. 26 Gewerbegebiet Schuster- insel	
		Nr. 27 Ruhlach	
		Nr. 28 Rennbaumstr./Dechant- Krey-Str.	
		Nr. 29 Opladen-Südost	
		Nr. 30 Opladen-Zentrum	
		Nr. 31 Opladen-Neustadt	
		Nr. 32 Am Kettnersbusch/ Am Rosenhügel	
		Nr. 33 Opladen-Altstadt	
		Küppersteg	Nr. 34 Küppersteg-Nord
			Nr. 35 Küppersteg-Nordwest
			Nr. 36 Küppersteg-Südwest
			Nr. 37 Neuenhof
	Nr. 38 Aquila-Park-Siedlung/ Zündhütchenweg		
	Nr. 39 Eisholz		
	Nr. 40 Gewerbegebiet Küppersteg		
	Bürrig	Nr. 41 Bürrig-Nord	
		Nr. 42 Bürrig-Süd	
	Quettingen	Nr. 43 Quettingen-West	
		Nr. 44 Quettingen-Ost	
		Nr. 45 Gewerbegebiet Fixheide	

Stadtbezirk:	Statistischer Bezirk:	Quartier:
	Bergisch Neukirchen	Nr. 46 Bergisch Neukirchen-Mitte Nr. 47 Hüscheid Nr. 48 Pattscheid Nr. 49 Ölbachtal
III	Waldsiedlung	Nr. 50 Waldsiedlung-Nord Nr. 51 Waldsiedlung-Süd
	Schlebusch-Süd	Nr. 52 Schlebuscher Heide Nr. 53 Straßburger Str. Nr. 54 Dhünnberg/Sauerbruchstr. Nr. 55 Am Scherfenbrand
	Schlebusch-Nord	Nr. 56 Schlebusch-Zentrum Nr. 57 Opladener Str./Heinrich-Lübke-Str. Nr. 58 Bergische Landstr. Nr. 59 Leimbacher Berg Nr. 60 Edelrath/Uppersberg
	Steinbüchel	Nr. 61 Heidgen Nr. 62 Steinbücheler Str. Nr. 63 Bruchhausen Nr. 64 Derr-Siedlung Nr. 65 Lichtenburg Nr. 66 Steinbüchel-Nord Nr. 67 Steinbüchel-Nordost Nr. 68 Steinbüchel-Ost Nr. 69 Meckhofen Nr. 70 Mathildenhof Nr. 71 Fettehenne
	Lützenkirchen	Nr. 72 Biesenbach/Höhenstr. Nr. 73 Schöne Aussicht Nr. 74 Lützenkirchen-Südost Nr. 75 Lützenkirchen-Südwest
	Alkenrath	Nr. 76 Alkenrath-Nord Nr. 77 Alkenrath-Süd



Herausgeber:
Stadt Leverkusen
Der Oberbürgermeister
Kattzer und Vormesler
in Zusammenarbeit mit
Stadtmessung Leverkusen
Stand: März 2004

Diese Karte ist urheberrechtlich geschützt.
Vollständige oder auszugsweise
hergestellte Vervielfältigungen nur mit
Erlaubnis des Herausgebers.
Alle Vervielfältigungen gelten z. B.
Nachdruck, Fotokopie, Mikroverfilmung,
Digitalisieren, Scannen sowie
Speicherung auf Datenträger.



Stadtkarte
Leverkusen



- Grenzen der Stadtbezirke
- - -** Grenzen der Stadtteile
- · - · -** Grenzen der Statistischen Bezirke

Herausgeber:
Stadt Leverkusen
Der Oberbürgermeister
Kartografie und Vermessung
in Zusammenarbeit mit
Stadtmarketing Leverkusen
Stand: März 2004

Diese Karte ist urheberrechtlich geschützt.
Vollständige oder auszugsweise
hergestellte Vervielfältigungen nur mit
Erlaubnis des Herausgebers.
Als Vervielfältigung gelten z. B.
Nachdruck, Fotokopie, Mikroverfilmung,
Digitalisieren, Scannen sowie
Speicherung auf Datenträgern.