

---

**Stadt Leverkusen**

Statistik

---

Berichte zur  
Stadtforschung  
Heft 70

Wirtschaftsstatistik für  
Leverkusen - Daten zur  
Struktur und Entwicklung  
2002 bis 2007

Herausgeber:

Stadt Leverkusen  
Der Oberbürgermeister  
Statistikstelle  
in Zusammenarbeit mit  
der Stadtwerbung

Druck: Stadtdruckerei

Leverkusen, September 2008

gedruckt auf chlorfrei gebleichtem Papier

Inhalt	Seite
<b>Wirtschaftsstatistik für Leverkusen - Daten zur Struktur und Entwicklung 2002 bis 2007</b>	
1. Vorbemerkungen	4
2. Bevölkerungs- und Bildungsstatistik	5
3. Wirtschaftsstatistik	8
3.1. Das Bruttoinlandsprodukt und die Bruttowertschöpfung	8
3.2. Erwerbstätigkeit und Beschäftigung	10
3.2.1. Erwerbstätige	10
3.2.2. Sozialversicherungspflichtig Beschäftigte	12
3.2.3. Berufspendler	18
3.2.4. Geringfügig entlohnte Beschäftigungsverhältnisse	23
3.2.5. Berufsausbildung	24
3.3. Das Produzierende Gewerbe	26
3.4. Die Arbeitslosigkeit	28
3.5. Unternehmen und Betriebe	31
3.5.1. Umsatzsteuerpflichtige Unternehmen	31
3.5.2. Gewerbean- und -abmeldungen	35
3.5.3. Insolvenzen	37
3.6. Wirtschaftliche Rahmenbedingungen	38
3.6.1. Einkommen	38
3.6.2. Kommunale Finanzen	43
3.6.3. Gewerbliche Mieten	45
3.7. Meinungsbilder und Konjunkturbarometer	46
3.7.1. Industrie- und Handelskammer	46
3.7.2. Creditreform	47
4. Städtevergleich	49
Anhang	50
Tabellenverzeichnis	50
Nachweis der Wirtschaftszweige in den Wirtschaftsstatistiken	52

## **1. Vorbemerkungen**

Mit dem vorliegenden Bericht legt die Statistikstelle der Stadtverwaltung Leverkusen zum zweiten Mal einen komprimierten Querschnitt wirtschaftsrelevanter Daten vor, die der Kommunalstatistik zur Verfügung stehen. Die Veröffentlichung beruht u. a. auf einer entsprechenden Anregung aus dem Kreis der lokalen Wirtschaftsakteure, zum Beispiel größerer Firmen, der Wirtschaftsförderungsgesellschaft, der Industrie- und Handelskammer, der Handwerkskammer, der Gewerkschaften und des Arbeitgeberverbandes.

Informationen zur wirtschaftlichen Entwicklung werden als Folge aktueller Strukturveränderungen und diesbezüglich zum Teil dramatischer Beobachtungen, z. B. hinsichtlich des Rückgangs der Zahl der sozialversicherungspflichtig Beschäftigten, insbesondere auf kommunaler Ebene immer bedeutsamer. Die sich ändernden Rahmenbedingungen stellen die kommunale Wirtschaftsförderung vor anspruchsvolle, steigende Herausforderungen, die eine fundierte Basis relevanter Informationen verlangen.

Leider ist die Datenlage auf der kommunalen Ebene im Bereich der Wirtschaftsstatistik bei Weitem nicht so vollständig und differenziert wie etwa in der Bevölkerungsstatistik; vor allem fehlen oft kleinräumige Daten. Besonders bedauernd ist der Mangel an umfassenden Betriebs- und Beschäftigtenzahlen; deshalb mag manchem Interessierten das hier präsentierte Datenspektrum nicht ausreichen, aber es spiegelt halt die aktuell verfügbaren Informationen wider. Möglicherweise kann mittelfristig das seit einigen Jahren sukzessiv aufgebaute „Unternehmensregister“ der Bundes- bzw. Landesstatistik wichtige Datenlücken schließen; in der gegenwärtigen Qualität ist es allerdings für kommunale Zwecke noch nicht nutzbar. Immerhin aber spiegeln die Daten Tendenzen, Strukturen, Relationen und Größenordnungen wider, die - neben anderen - betriebswirtschaftliche und politische Entscheidungen erleichtern können. Die vorliegende zweite Ausgabe der „Wirtschaftsstatistik für Leverkusen“ umfasst den Zeitraum von 2002 bis 2007; sie wurde gegenüber dem vorausgegangenen Bericht den diesbezüglichen Anregungen entsprechend - soweit möglich - an einigen Stellen ergänzt.

Im Vordergrund steht die Beschreibung von Strukturen und Entwicklungen. In einigen Fällen lagen die Daten für das Jahr 2007 bei Redaktionsschluss noch nicht vor. Einerseits werden so aktuelle Konjunkturverläufe nicht erkennbar; andererseits ändern sich aber wirtschaftliche Strukturen in relevanten Größenordnungen meist nicht kurzfristig, sodass zeitliche Verzögerungen in der Berichterstattung tolerierbar sind.

Auf zwei Besonderheiten muss hingewiesen werden, weil sie die Vergleichbarkeit über den Zeitablauf hinweg erheblich einschränken: Zum einen handelt es sich um eine geänderte wirtschaftszweigsystematische Zuordnung eines relativ großen, ausgliederten Unternehmensbereiches der „Bayer AG“, der seit dem Jahreswechsel 2003/2004 nicht mehr zum Verarbeitenden Gewerbe, sondern zum Dienstleistungsbereich zählt; ein die genannten Jahre berührender Zeitvergleich ist bei der wirtschaftszweigsystematischen Darstellung deswegen nicht sinnvoll. Zum anderen ist die Zusammenlegung von Teilen der Sozialhilfe mit den Leistungen der Arbeitslosenversicherung zum Jahresbeginn 2005 relevant, die in der Arbeitsmarktstatistik einen Zeitvergleich von 2004 auf 2005 nicht zulässt.

Grundsätzlich wurde der Zeitraum von 2002 bis 2007 gewählt; soweit aktuelle Zahlen noch nicht vorlagen, ist dies durch „...“ vermerkt. Ein „x“ in einem Tabellenfeld bedeutet, dass eine Angabe nicht sinnvoll ist; ein „.“ ist eingetragen, wenn der Wert unbekannt oder geheim zu halten ist. Differenzen in den Summen der Einzelwerte sind durch Rundungen bedingt. Zur Erleichterung der Lesbarkeit wurde bei personenbezogenen Begriffen nur die männliche Form gewählt. Soweit nichts anderes angegeben ist, beziehen sich die Daten auf Leverkusen.

Die in den Tabellen als Quellenangabe gewählten Abkürzungen haben folgende Bedeutung:

BA = Bundesagentur für Arbeit  
DST = Deutscher Städtetag  
IHK = Industrie- und Handelskammer (Köln)  
LDS NRW = Landesamt für Datenverarbeitung und Statistik Nordrhein Westfalen (Statistisches Landesamt)

**2. Bevölkerungs- und Bildungs-  
statistik**

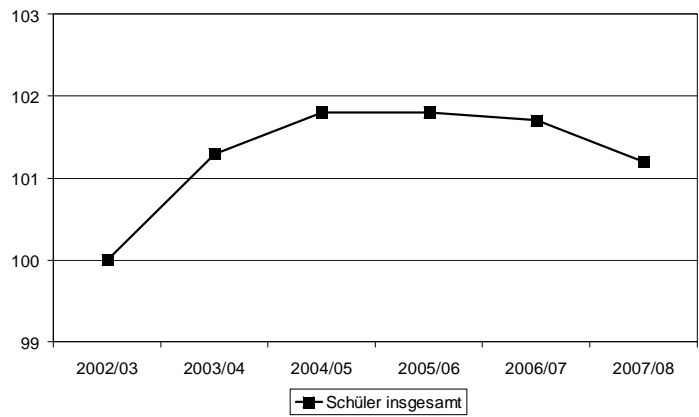
Tabelle 1: Die Bevölkerung nach Nationalität, Geschlecht und Alter

Nachweis	2002	2003	2004	2005	2006	2007
Bevölkerung	161.931	161.751	162.210	162.063	162.105	162.130
Entwicklung absolut	x	- 180	+ 459	- 147	+ 42	+ 25
Entwicklung in %	x	- 0,1	+ 0,3	- 0,1	+ 0,0	+ 0,0
Nationalität						
Deutsche	142.436	142.457	142.955	142.955	143.298	143.252
Entwicklung abs.	x	+ 21	+ 498	-	+ 343	- 46
Entwicklung in %	x	+ 0,0	+ 0,3	-	+ 0,2	- 0,0
Ausländer	19.495	19.294	19.255	19.108	18.807	18.878
Entwicklung abs.	x	- 201	- 39	- 147	- 301	+ 71
Entwicklung in %	x	- 1,0	- 0,2	- 0,8	- 1,6	+ 0,4
Geschlecht						
männlich	78.590	78.463	78.720	78.587	78.683	78.577
Entwicklung abs.	x	- 127	+ 257	- 133	+ 96	- 106
Entwicklung in %	x	- 0,2	+ 0,3	- 0,2	+ 0,1	- 0,1
weiblich	83.341	83.288	83.490	83.476	83.422	83.553
Entwicklung abs.	x	- 53	+ 202	- 14	- 54	+ 131
Entwicklung in %	x	- 0,1	+ 0,2	- 0,0	- 0,1	+ 0,2
Alter						
0 bis unter 6 Jahre	9.016	8.823	8.841	8.685	8.642	8.585
Anteil in %	5,6	5,5	5,5	5,4	5,3	5,3
Entwicklung abs.	x	- 193	+ 18	- 156	- 43	- 57
Entwicklung in %	x	- 2,1	+ 0,2	- 1,8	- 0,5	- 0,7
6 bis unter 18 Jahre	19.790	19.908	19.876	19.744	19.388	19.181
Anteil in %	12,2	12,3	12,3	12,2	12,0	11,8
Entwicklung abs.	x	+ 118	- 32	- 132	- 356	- 207
Entwicklung in %	x	+ 0,6	- 0,2	- 0,7	- 1,8	- 1,1
18 bis unter 45 Jahre	60.479	59.749	59.418	58.687	58.173	57.521
Anteil in %	37,3	36,9	36,6	36,2	35,9	35,5
Entwicklung abs.	x	- 730	- 331	- 731	- 514	- 652
Entwicklung in %	x	- 1,2	- 0,6	- 1,2	- 0,9	- 1,1
45 bis unter 65 Jahre	41.699	41.339	41.032	40.939	41.082	41.647
Anteil in %	25,8	25,6	25,3	25,3	25,3	25,7
Entwicklung abs.	x	- 360	- 307	- 93	+ 143	+ 565
Entwicklung in %	x	- 0,9	- 0,7	- 0,2	+ 0,3	+ 1,4
65 Jahre und älter	30.947	31.932	33.043	34.008	34.820	35.196
Anteil in %	19,1	19,7	20,4	21,0	21,5	21,7
Entwicklung abs.	x	+ 985	+ 1.111	+ 965	+ 812	+ 376
Entwicklung in %	x	+ 3,2	+ 3,5	+ 2,9	+ 2,4	+ 1,1
jew. 31.12.; die Angaben beziehen sich auf die Hauptwohnsitzbevölkerung.						
Quelle: Bürgerbüro der Stadt Leverkusen						

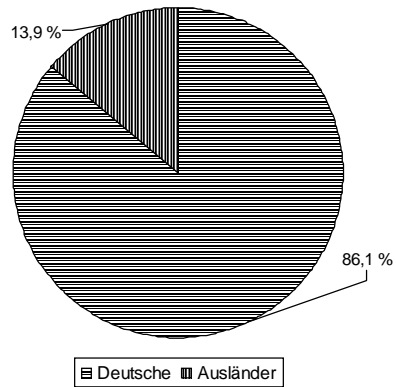
Tabelle 2: Allgemeine Ausbildung - Schulen und Schüler

Nachweis	2002/03	2003/04	2004/05	2005/06	2006/07	2007/08
Grundschulen	28	28	28	28	28	28
Schüler	6.250	6.312	6.274	6.366	6.372	6.210
Entwicklung abs.	x	+ 62	- 38	+ 92	+ 6	- 162
Entwicklung in %	x	+ 1,0	- 0,6	+ 1,5	+ 0,1	- 2,5
dar. Ausländer	.	.	.	1.134	1.121	1.030
Anteil in %	.	.	.	17,8	17,6	16,6
Hauptschulen						
Schüler	1.844	1.865	1.798	1.539	1.417	1.317
Entwicklung abs.	x	+ 21	- 67	- 259	- 122	- 100
Entwicklung in %	x	+ 1,1	- 4,6	- 14,4	- 7,9	- 7,1
dar. Ausländer	454	517	524	401	422	404
Anteil in %	24,6	27,7	29,1	26,1	29,8	30,7
Realschulen						
Schüler	2.817	2.884	2.865	2.773	2.720	2.716
Entwicklung abs.	x	+ 27	- 19	- 92	- 53	- 4
Entwicklung in %	x	+ 2,4	- 0,7	- 3,2	- 1,9	- 0,1
dar. Ausländer	264	267	278	282	288	309
Anteil in %	9,4	9,3	9,7	10,2	10,6	11,4
Gymnasien						
Schüler	5.901	5.986	6.144	6.362	6.497	6.662
Entwicklung abs.	x	+ 85	+ 158	+ 218	+ 135	+ 165
Entwicklung in %	x	+ 1,4	+ 2,6	+ 3,5	+ 2,1	+ 2,5
dar. Ausländer	267	242	282	280	282	296
Anteil in %	4,5	4,0	4,6	4,4	4,3	4,4
Gesamtschulen						
Schüler	2.886	2.884	2.917	2.972	2.989	3.000
Entwicklung abs.	x	- 2	+ 33	+ 55	+ 17	+ 11
Entwicklung in %	x	- 0,1	+ 1,1	+ 1,9	+ 0,6	+ 0,4
dar. Ausländer	569	577	607	590	613	629
Anteil in %	19,7	20,0	20,8	19,9	20,5	21,0
Förderschulen						
Schüler	582	618	642	643	630	613
Entwicklung abs.	x	+ 36	+ 24	+ 1	- 13	- 17
Entwicklung in %	x	+ 6,2	+ 3,9	+ 0,2	- 2,2	- 2,7
dar. Ausländer	141	158	157	163	156	176
Anteil in %	24,2	25,6	24,5	25,3	24,8	28,7
Schüler insgesamt	20.280	20.549	20.640	20.655	20.625	20.518
Entwicklung abs.	x	+ 269	+ 91	+ 15	- 30	- 107
Entwicklung in %	x	1,3	+ 0,4	+ 0,1	- 0,1	- 0,5
dar. Ausländer	.	.	.	2.850	2.882	2.844
Anteil in %	.	.	.	13,8	14,0	13,9
Quelle: LDS NRW, Marienschule Leverkusen						

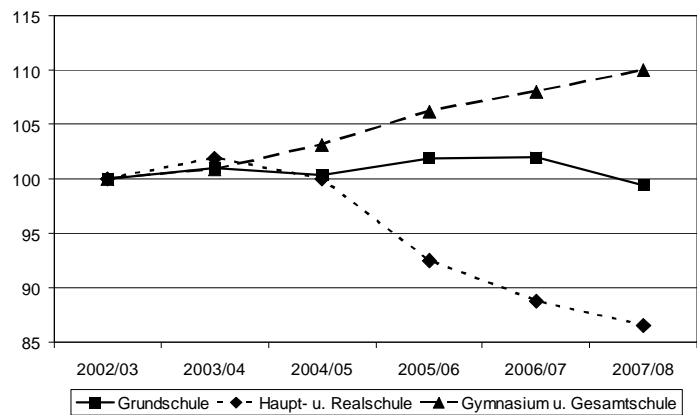
**Schüler in Leverkusen 2002/03 bis 2007/08  
(2002/03 = 100)**



**Schüler in Leverkusen 2007/08 nach Nationalität**



**Schüler in Leverkusen 2002/03 bis 2007/08  
nach Schulformen (2002/03 = 100)**



### 3. Wirtschaftsstatistik

#### 3.1. Das Bruttoinlandsprodukt und die Bruttowertschöpfung

Das Bruttoinlandsprodukt und die Bruttowertschöpfung sind neben einer Reihe weiterer Kennzahlen<sup>1)</sup> die am häufigsten gewählten Indikatoren für die wirtschaftliche Leistung einer Region; in Deutschland werden beide Kennziffern bis auf die Ebene der Verwaltungsbezirke (kreisfreie Städte und Kreise) berechnet. Sie spiegeln den Wert aller Waren- und Dienstleistungen wider, die innerhalb einer zu definierenden Periode - im Regelfall eines Jahres - für den Endverbrauch erzeugt bzw. erbracht werden. Nach der so genannten Entstehungsrechnung<sup>2)</sup> ergibt sich das Bruttoinlandsprodukt, indem zunächst vom Produktionswert die Vorleistungen abgezogen werden, um zur Bruttowertschöpfung zu gelangen; anschließend werden die Gütersteuern hinzu- und die Subventionen herausgerechnet.

Tabelle 3: Das Bruttoinlandsprodukt

Nachweis	2002	2003	2004	2005	2006	2007
BIP in Mio. Euro	6.661	6.640	6.741	6.443	6.284	...
Entwicklung in %	x	- 0,3	+ 1,5	- 4,4	- 2,5	...
Anteil am BIP in NRW in %	1,4	1,4	1,4	1,3	1,2	...
BIP je Erwerbstätigen in Euro	78.213	79.939	81.731	78.785	78.401	...
BIP je Erw. / NRW-Wert = 100	141,3	142,2	142,6	135,7	131,0	...
BIP = Bruttoinlandsprodukt zu Marktpreisen in jeweiligen Preisen						
Quelle: Arbeitskreis "Volkswirtschaftliche Gesamtrechnungen der Länder"						

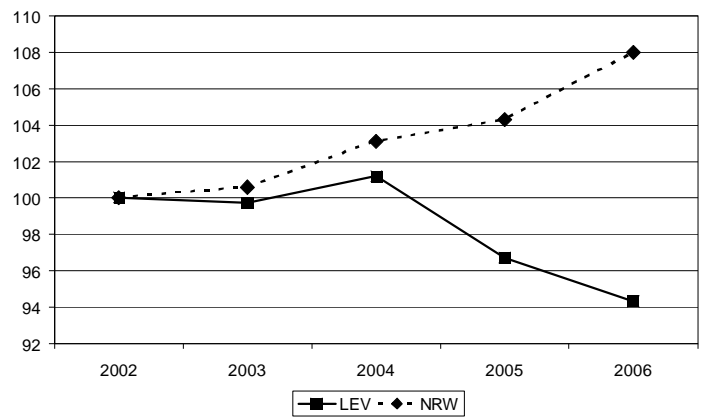
Tabelle 4: Die Bruttowertschöpfung

Nachweis	2002	2003	2004	2005	2006	2007
BWS in Mio. Euro	6.008	5.982	6.093	5.816	5.667	...
Entwicklung in %	x	- 0,4	+ 1,9	- 4,5	- 2,6	...
Anteil an der BWS in NRW in %	1,4	1,4	1,4	1,3	1,2	...
BWS je Erwerbstätigen in Euro	70.516	71.986	73.855	71.100	70.749	...
BWS je Erw. / NRW-Wert = 100	141,3	142,1	142,6	135,7	131,1	...
BWS in Mio. Euro nach Wirtschaftszweigen						
Land- u. Forstwirtschaft	7	7	8	8	8	...
Produzierendes Gewerbe	3.526	3.522	3.389	3.057	2.910	...
dar. Verarb. Gewerbe	3.334	3.351	2.842	2.536	2.343	...
Dienstleistungen	2.475	2.453	2.696	2.751	2.749	...
Handel, Gastgewerbe, Verkehr	790	767	772	793	828	...
Finanzierung, Vermietung und sonstige wirtschaftliche Dienstleistungen	902	898	1.126	1.133	1.084	...
öffentliche und sonstige private Dienstleistungen	782	788	798	825	837	...
BWS = Bruttowertschöpfung zu Herstellungspreisen in jeweiligen Preisen						
Quelle: Arbeitskreis "Volkswirtschaftliche Gesamtrechnungen der Länder"						

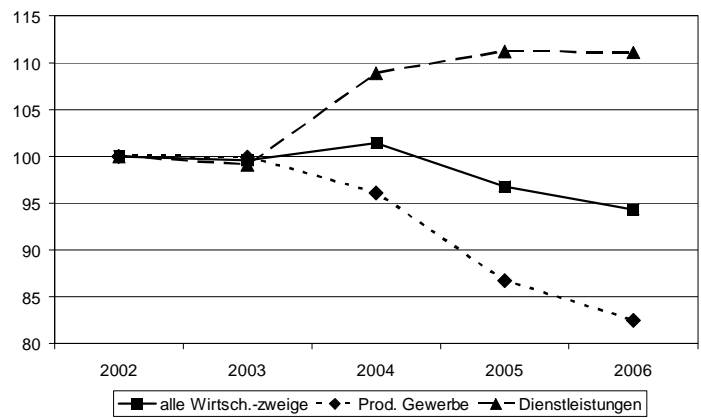
<sup>1)</sup> z. B. Bruttosozialprodukt, Bruttonationalprodukt, Nettosozialprodukt.

<sup>2)</sup> Daneben gibt es noch die Verteilungs- und die Verwendungsrechnung.

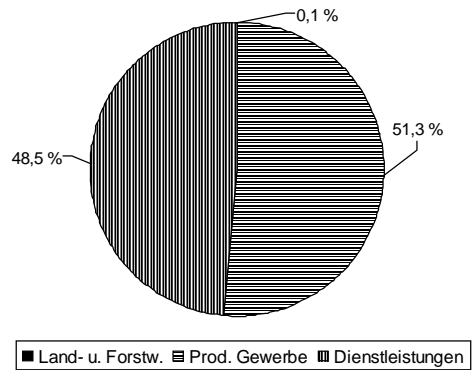
**Bruttoinlandsprodukt in Leverkusen und in Nordrhein-Westfalen 2002 bis 2006 (2002 = 100)**



**Bruttowertschöpfung in Leverkusen nach Wirtschaftszweigen 2002 bis 2006 (2002 = 100)**



**Bruttowertschöpfung in Leverkusen 2006 nach Wirtschaftszweigen**



### 3.2. Erwerbstätigkeit und Beschäftigung

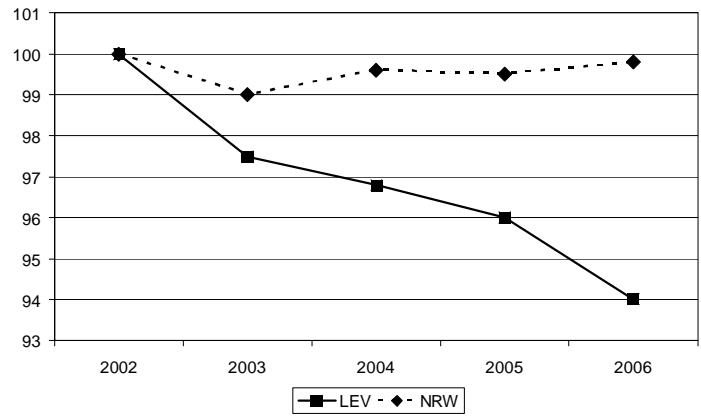
Der Nachweis berufstätiger Personen als wichtiger Indikator zur Beobachtung der wirtschaftlichen Entwicklung einer Region wird im Rahmen der Wirtschaftsstatistik mit unterschiedlichen Begriffen und dementsprechenden Definitionen geführt. Insbesondere werden Angaben zu „Erwerbstätigen“ und „Beschäftigten“ zur Verfügung gestellt. Der umfassendere Begriff der Erwerbstätigen bezieht sich auf alle Personen, die 15 Jahre und älter sind und in einem Arbeitsverhältnis stehen oder selbstständig ein Gewerbe oder einen freien Beruf ausüben. Sie werden mit Hilfe der „Erwerbstätigenrechnung“ aus verschiedenen Quellen berechnet bzw. geschätzt. Die „Beschäftigtenstatistik“ bezieht sich hingegen nur auf die sozialversicherungspflichtigen Arbeitnehmer und beruht auf den diesbezüglichen Meldungen der Arbeitgeber; vor allem Selbstständige und Beamte werden dabei nicht gezählt. Die Beschäftigtenstatistik hat einen vergleichsweise wesentlich umfangreicheren Merkmalskatalog.

#### 3.2.1. Erwerbstätige

Tabelle 5: Erwerbstätige am Arbeitsort

Nachweis	2002	2003	2004	2005	2006	2007
Erwerbstätige	85.200	83.100	82.500	81.800	80.100	...
Entwicklung absolut	x	- 2.100	- 600	- 800	- 1.700	...
Entwicklung in %	x	- 2,5	- 0,7	- 1,0	- 2,1	...
Erwerbstätige nach Wirtschaftszweigen						
Land- u. Forstwirtschaft	300	300	300	400	400	...
Anteil in %	0,4	0,4	0,4	0,5	0,5	...
Entwicklung absolut	x	-	-	+ 100	-	...
Entwicklung in %	x	-	-	+ 33,3	-	...
Produzierendes Gewerbe	35.800	34.100	25.600	23.500	22.300	...
Anteil in %	42,0	41,0	31,0	28,7	27,8	...
Entwicklung absolut	x	- 1.700	x	- 2.100	- 1.200	...
Entwicklung in %	x	- 4,7	x	- 8,2	- 5,1	...
Dienstleistungsbereiche	49.100	48.600	56.400	57.800	57.600	...
Anteil in %	57,6	58,5	68,4	70,7	71,9	...
Entwicklung absolut	x	- 500	x	+ 1.400	- 200	...
Entwicklung in %	x	- 1,0	x	+ 2,5	- 0,3	...
Vergleichszahlen NRW:						
Erwerbstätige in 1.000	8.468,4	8.382,3	8.432,6	8.423,3	8.451,5	...
Entwicklung in %	x	- 1,0	+ 0,6	- 0,1	+ 0,3	...
nach Wirtschaftszweigen						
Land- u. Forstwirtschaft	121,4	121,5	125,0	125,7	125,5	...
Anteil in %	1,4	1,4	1,5	1,5	1,5	...
Entwicklung in %	x	+ 0,1	+ 2,9	+ 0,6	- 0,2	...
Produzierendes Gewerbe	2.300,5	2.213,5	2.163,3	2.107,4	2.069,2	...
Anteil in %	27,2	26,7	25,7	25,0	24,5	...
Entwicklung in %	x	- 3,8	- 2,3	- 2,6	- 1,8	...
Dienstleistungsbereiche	6.046,4	6.047,3	6.144,3	6.190,2	6.256,8	...
Anteil in %	71,4	73,0	72,9	73,5	74,0	...
Entwicklung in %	x	+ 0,0	+ 1,6	+ 0,7	+ 1,1	...
Jahresdurchschnitt auf 100 gerundet; Arbeitsort: Leverkusen						
Quelle: LDS NRW						

**Erwerbstätige in Leverkusen und in Nordrhein-Westfalen 2002 bis 2006 (2002 = 100)**



**Erwerbstätige in Leverkusen und in Nordrhein-Westfalen 2006 nach Wirtschaftszweigen**

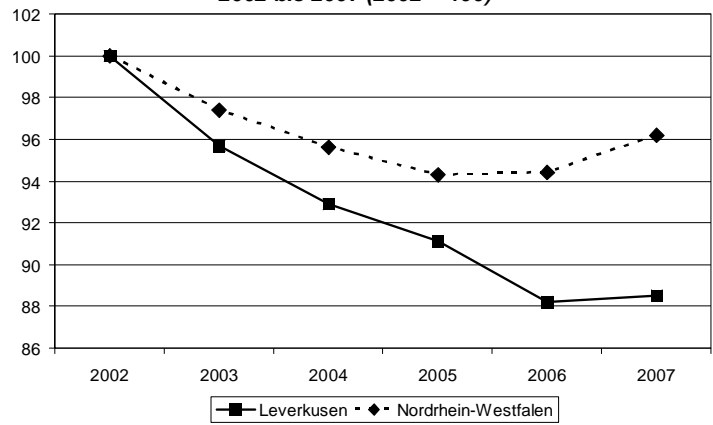


### 3.2.2. Sozialversicherungspflichtig Beschäftigte

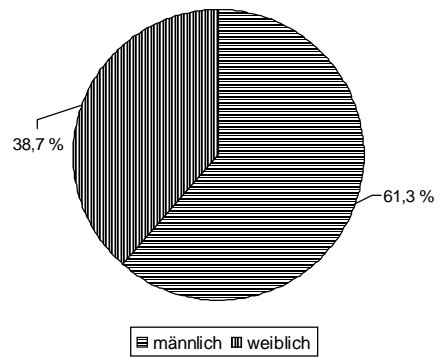
Tabelle 6: Sozialversicherungspflichtig Beschäftigte am Arbeits- und Wohnort nach Geschlecht, Nationalität und Alter

Nachweis	2002	2003	2004	2005	2006	2007
SV-Beschäftigte am Arbeitsort	65.488	62.685	60.829	59.649	57.793	57.988
Entwicklung absolut	x	- 2.803	- 1.856	- 1.180	- 1.865	+ 195
Entwicklung in %	x	- 4,3	- 3,0	- 1,9	- 3,1	+ 0,3
Anteil an den Erwerbstätigen am Arbeitsort in %	76,8	75,3	73,6	72,9	72,2	...
SV-Beschäftigte am Wohnort	55.710	54.053	52.972	52.460	52.067	52.835
Entwicklung absolut	x	- 1.657	- 1.081	- 512	- 393	+ 768
Entwicklung in %	x	- 3,0	- 2,0	- 1,0	- 0,7	+ 1,5
Anteil an der Bevölkerung in Leverkusen insges. in %	34,5	33,4	32,7	32,4	32,1	32,6
Anteil an der erwerbsfähigen Bevölkerung* in Leverkusen insges. in %	54,4	53,2	52,6	52,5	52,4	53,3
SV-Beschäftigte am Arbeitsort weiblich	24.022	23.259	23.079	22.834	22.278	22.438
Anteil in %	36,7	37,1	37,9	38,3	38,5	38,7
Entwicklung absolut	x	- 763	- 180	- 245	- 556	+ 160
Entwicklung in %	x	- 3,2	- 0,8	- 1,1	- 2,4	+ 0,7
männlich	41.466	39.426	37.750	36.815	35.515	35.550
Anteil in %	63,3	62,9	62,1	61,7	61,5	61,3
Entwicklung absolut	x	- 2.040	- 1.676	- 935	- 1.300	+ 35
Entwicklung in %	x	- 4,9	- 4,3	- 2,5	- 3,5	+ 0,1
Deutsche	59.414	57.046	55.404	54.501	52.888	53.052
Anteil in %	90,7	91,0	91,1	91,3	91,5	91,5
Entwicklung absolut	x	- 2.368	- 1.642	- 946	- 1.570	+ 164
Entwicklung in %	x	- 4,0	- 2,8	- 1,7	- 2,9	+ 0,3
Ausländer	6.074	5.639	5.403	5.148	4.867	4.926
Anteil in %	9,3	9,0	8,9	8,6	8,4	8,5
Entwicklung absolut	x	- 435	- 236	- 255	- 281	+ 59
Entwicklung in %	x	- 7,2	- 4,2	- 4,7	- 5,5	+ 1,2
unter 25-Jährige	6.695	6.249	5.966	5.765	5.482	5.623
Anteil in %	10,2	10,0	9,8	9,7	9,5	9,7
Entwicklung absolut	x	- 466	- 283	- 201	- 283	+ 141
Entwicklung in %	x	- 6,7	- 4,5	- 3,4	- 4,9	+ 2,6
55-Jährige und Ältere**	14.369	14.075	13.878	13.734	13.742	7.016
Anteil in %	21,9	22,5	22,8	23,0	23,8	12,1
Entwicklung absolut	x	- 294	- 197	- 144	+ 8	x
Entwicklung in %	x	- 2,0	- 1,4	- 1,0	+ 0,1	x
Stand: jew. 30.06.; Arbeitsort bzw. Wohnort: Leverkusen						
* 18 bis unter 65 Jahre; ** bis einschließlich 2006: 50-Jährige und Ältere						
Differenzen zwischen den Einzelsummen und den jeweiligen Gesamtzahlen sind auf fehlende bzw. fehlerhafte Meldungen der Arbeitgeber zurückzuführen.						
Quelle: LDS NRW						

**Sozialversicherungspflichtig Beschäftigte in Leverkusen und in Nordrhein-Westfalen 2002 bis 2007 (2002 = 100)**



**Sozialversicherungspflichtig Beschäftigte in Leverkusen 2007 nach Geschlecht**



**Sozialversicherungspflichtig Beschäftigte in Leverkusen 2007 nach Nationalität**

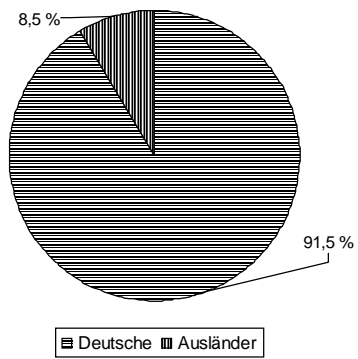
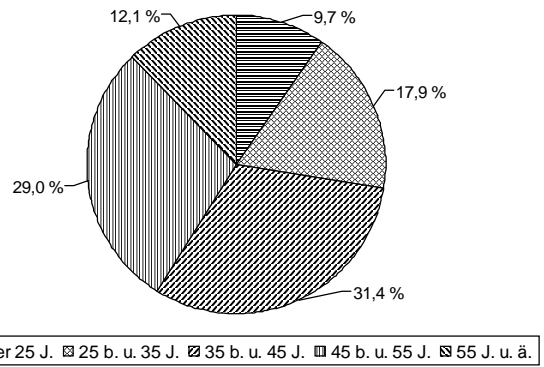


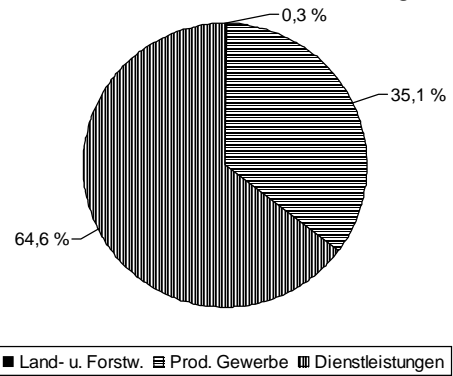
Tabelle 7: Sozialversicherungspflichtig Beschäftigte am Arbeitsort nach Wirtschaftszweigen

Nachweis	2002	2003	2004	2005	2006	2007
SV-Beschäftigte am Arbeitsort	65.488	62.685	60.829	59.649	57.793	57.988
Land- u. Forstwirtschaft	184	166	190	193	186	198
Anteil in %	0,3	0,3	0,3	0,3	0,3	0,3
Entwicklung absolut	x	- 18	+ 24	+ 3	- 7	+ 12
Entwicklung in %	x	- 9,8	+ 14,5	+ 1,6	- 3,6	+ 6,4
Produzierendes Gewerbe	33.958	32.370	22.651	21.667	20.184	20.380
Anteil in %	51,9	51,6	37,2	36,3	34,9	35,1
Entwicklung absolut	x	- 1.588	x	- 984	- 1.483	+ 196
Entwicklung in %	x	- 4,7	x	- 4,3	- 6,8	+ 1,0
darunter Baugewerbe	3.154	2.728	2.368	2.387	2.333	2.196
Anteil in %	4,8	4,4	3,9	4,0	4,0	3,8
Entwicklung absolut	x	- 426	- 360	+ 19	- 54	- 137
Entwicklung in %	x	- 13,5	- 13,2	+ 0,8	- 2,3	- 5,9
Handel	7.640	7.324	6.996	7.165	7.107	7.037
Anteil in %	11,7	11,7	11,5	12,0	12,3	12,1
Entwicklung absolut	x	- 316	- 328	+ 169	- 58	- 70
Entwicklung in %	x	- 4,1	- 4,5	+ 2,4	- 0,8	- 1,0
Gastgewerbe	1.542	1.467	1.528	1.542	1.339	1.342
Anteil in %	2,4	2,3	2,5	2,6	2,3	2,3
Entwicklung absolut	x	- 75	+ 61	+ 14	- 203	+ 3
Entwicklung in %	x	- 4,9	+ 4,2	+ 0,9	- 13,2	+ 0,2
Verkehr u. Nachrichtenüb., Kredit- u. Versich.-gewerbe	4.989	4.622	4.492	4.345	4.354	4.388
Anteil in %	7,6	7,4	7,4	7,3	7,5	7,6
Entwicklung absolut	x	- 367	- 130	- 147	+ 9	+ 34
Entwicklung in %	x	- 7,4	- 2,8	- 3,3	+ 0,2	+ 0,8
wirtsch. Dienstleistungen anderw. nicht genannt	5.556	5.184	13.438	13.175	13.161	12.982
Anteil in %	8,5	8,3	22,1	22,1	22,8	22,4
Entwicklung absolut	x	- 372	x	- 263	- 14	- 179
Entwicklung in %	x	- 6,7	x	- 2,0	- 0,1	- 1,4
Öffentliche Verwaltung u. Ä.	2.238	1.911	2.231	2.054	2.008	1.890
Anteil in %	3,4	3,0	3,7	3,4	3,5	3,3
Entwicklung absolut	x	- 327	+ 320	- 177	- 46	- 118
Entwicklung in %	x	- 14,6	+ 16,7	- 7,9	- 2,2	- 5,9
sonstige Dienstleistungen	9.381	9.641	9.303	9.508	9.454	9.771
Anteil in %	14,3	15,4	15,3	15,9	16,4	16,9
Entwicklung absolut	x	+ 260	- 338	+ 205	- 54	+ 317
Entwicklung in %	x	+ 2,8	- 3,5	+ 2,2	- 0,6	+ 3,4
Stand: jeweils 30.06.; Arbeitsort: Leverkusen						
Quelle: LDS NRW						

**Sozialversicherungspflichtig Beschäftigte in  
Leverkusen 2007 nach Alter**



**Sozialversicherungspflichtig Beschäftigte in  
Leverkusen 2007 nach Wirtschaftszweigen**



**Sozialversicherungspflichtig Beschäftigte in  
Leverkusen 2007 im Dienstleistungsbereich**

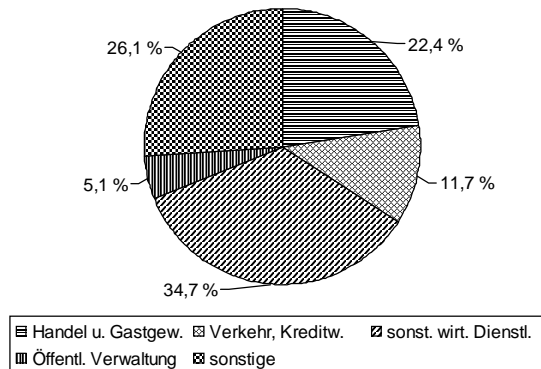
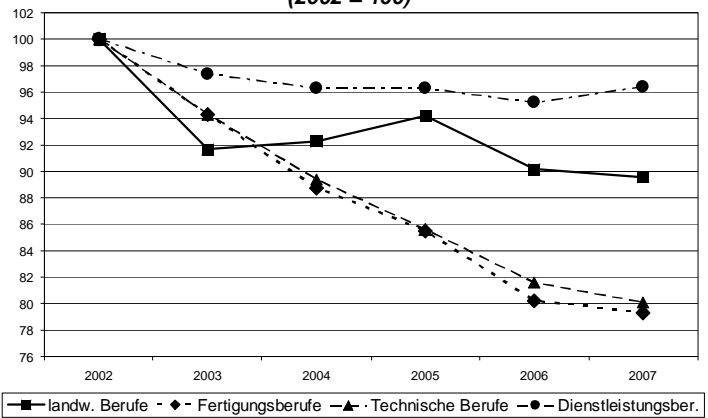


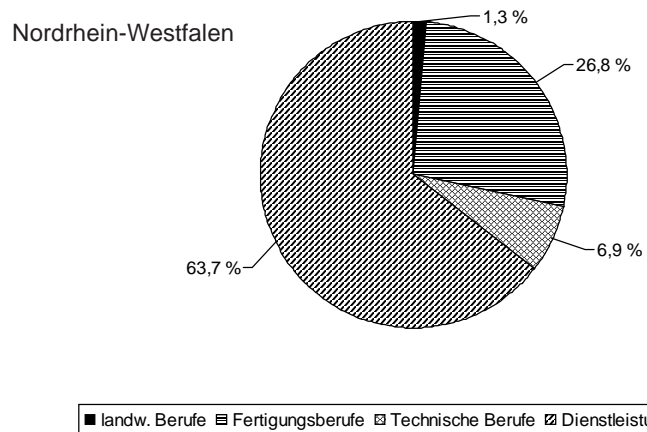
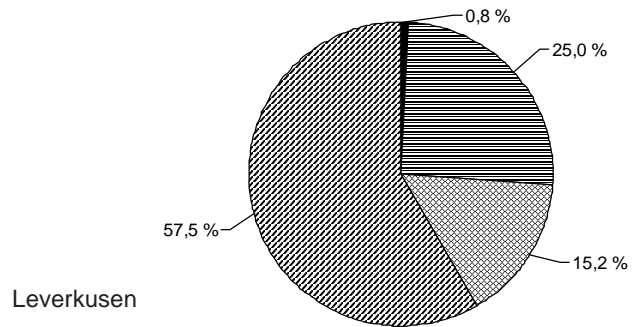
Tabelle 8: Sozialversicherungspflichtig Beschäftigte am Arbeitsort nach Berufen

Nachweis	2002	2003	2004	2005	2006	2007
SV-Beschäftigte am Arbeitsort	65.488	62.685	60.829	59.649	57.793	57.988
Planzenbauer, Tierzüchter, Fischereiberufe	520	477	480	490	469	466
Anteil in %	0,8	0,8	0,8	0,8	0,8	0,8
Entwicklung abs.	x	- 43	+ 3	+ 10	- 21	- 3
Entwicklung in %	x	- 8,3	+ 0,6	+ 2,1	- 4,3	- 0,6
Fertigungsberufe	18.324	17.283	16.251	15.660	14.702	14.522
Anteil in %	28,0	27,6	26,7	26,3	25,4	25,0
Entwicklung abs.	x	- 1.041	- 1.032	- 591	- 958	- 180
Entwicklung in %	x	- 5,7	- 6,0	- 3,6	- 6,1	- 1,2
darunter						
Chemiearbeiter u. Ä.	6.788	6.439	6.132	5.807	5.373	5.245
Schlosser u. Ä.	4.113	3.996	3.747	3.712	3.482	3.429
Elektriker	1.570	1.473	1.335	1.283	1.255	1.253
Ernährungsberufe	986	961	1.007	1.003	921	907
Bauberufe	1.151	1.117	969	963	836	790
Technische Berufe	11.008	10.385	9.840	9.421	8.982	8.814
Anteil in %	16,8	16,6	16,2	15,8	15,5	15,2
Entwicklung abs.	x	- 623	- 545	- 419	- 439	- 168
Entwicklung in %	x	- 5,7	- 5,2	- 4,3	- 4,7	- 1,9
Ingenieure, Chemiker, Physiker, Mathematiker	4.107	3.816	3.593	3.419	3.283	3.234
Techniker	6.901	6.569	6.247	6.002	5.699	5.580
Dienstleistungsberufe	34.558	33.644	33.276	33.275	32.908	33.329
Anteil in %	52,8	53,7	54,7	55,8	56,9	57,5
Entwicklung abs.	x	- 914	- 368	- 1	- 367	+ 421
Entwicklung in %	x	- 2,6	- 1,1	- 0,0	- 1,1	+ 1,3
darunter						
Organisations-, Ver- waltungs- und Büro- berufe	14.073	13.886	13.850	13.653	13.611	13.967
Gesundheitsdienst- berufe	3.824	3.988	4.142	4.272	4.288	4.254
Warenkaufleute	4.369	4.196	4.072	4.136	4.102	4.111
Verkehrsberufe	3.286	3.054	2.889	2.928	2.917	3.014
Sozial- und Erziehungsberufe	2.835	2.842	2.814	2.871	2.850	2.925
sonstige Arbeitskräfte	1.078	896	982	802	732	857
Vergleichszahlen NRW:						
Anteil in %						
Pflanzenbauer u. Ä.	1,2	1,2	1,2	1,2	1,3	1,3
Fertigungsberufe	27,6	27,2	27,1	26,6	26,5	26,8
Technische Berufe	7,1	7,1	7,0	7,0	7,0	6,9
Dienstleistungsberufe	62,6	63,2	63,3	63,9	63,9	63,7
sonstige Arbeitskräfte	1,5	1,3	1,3	1,3	1,3	1,0
Stand: jeweils 30.06.; Arbeitsort: Leverkusen						
Quelle: LDS NRW						

**Sozialversicherungspflichtig Beschäftigte in  
Leverkusen 2002 bis 2007 nach Berufsgruppen  
(2002 = 100)**



**Sozialversicherungspflichtig Beschäftigte in  
Leverkusen und in Nordrhein-Westfalen 2007  
nach Berufsgruppen**



### 3.2.3. Berufspendler

Der Nachweis der Berufspendler zwischen Verwaltungsbezirken, also die Zahl der Ein- und Auspendler über die jeweiligen Gemeindegrenzen hinweg, lässt sich im Rahmen der bundesdeutschen amtlichen Statistik - jedenfalls kontinuierlich im Jahresvergleich - ebenfalls nur für den Kreis der sozialversicherungspflichtig Beschäftigten<sup>1)</sup> führen.

Die Pendlerströme werden dabei durch den individuellen Vergleich der Betriebs- und Wohnortadresse ermittelt; daraus kann allerdings nicht immer auf ein regelmäßiges tägliches Pendeln geschlossen werden. In Einzelfällen kann es sich auch um Wochenpendler oder unregelmäßig zwischen dem Betriebs- und Wohnsitz wechselnde Beschäftigte handeln.

Tabelle 9: Sozialversicherungspflichtig Beschäftigte am Arbeitsort und am Wohnort, Einpendler und Auspendler

Nachweis	2002	2003	2004	2005	2006	2007
SV-Beschäftigte am Arbeitsort Leverkusen	65.488	62.685	60.829	59.649	57.793	57.988
Entwicklung abs.	x	- 2.803	- 1.856	- 1.180	- 1.856	+ 195
Entwicklung in %	x	- 4,3	- 3,0	- 1,9	- 3,1	+ 0,3
SV-beschäftigte Einwohner Leverkusens	55.710	54.053	52.972	52.460	52.067	52.835
Entwicklung abs.	x	- 1.657	- 1.081	- 512	- 393	+ 768
Entwicklung in %	x	- 3,0	- 2,0	- 1,0	- 0,7	+ 1,5
SV-Beschäftigte mit Arbeitsstelle am Wohnort Leverkusen	33.874	31.945	30.553	29.345	28.208	28.115
Anteil in % (Beschäftigte am Arbeitsort Leverkusen)	51,7	51,0	50,2	49,2	48,8	48,5
Anteil in % (beschäftigte Einwohner Leverkusens)	60,8	59,1	57,7	55,9	54,2	53,2
Entwicklung abs.	x	- 1.929	- 1.392	- 1.208	- 1.137	- 93
Entwicklung in %	x	- 5,7	- 4,4	- 4,0	- 3,9	- 0,3
SV-beschäftigte Einpendler nach Leverkusen	31.614	30.740	30.276	30.304	29.585	29.873
Anteil in % (Beschäftigte am Arbeitsort Leverkusen)	48,3	49,0	49,8	50,8	51,2	51,5
Entwicklung abs.	x	- 874	- 464	+ 28	- 719	+ 288
Entwicklung in %	x	- 2,8	- 1,5	+ 0,1	- 2,4	+ 1,0
SV-beschäftigte Auspendler aus Leverkusen	21.836	22.108	22.419	23.115	23.859	24.720
Anteil in % (beschäftigte Einwohner Leverkusens)	39,2	40,9	42,3	44,1	45,8	46,8
Entwicklung abs.	x	+ 272	+ 311	+ 696	+ 744	+ 861
Entwicklung in %	x	+ 1,2	+ 1,4	+ 3,1	+ 3,2	+ 3,6
Einpendlerüberschuss der SV-Beschäftigten	9.778	8.632	7.857	7.189	5.726	5.153
Entwicklung abs.	x	- 1.146	- 775	- 668	- 1.463	- 573
Stand: jeweils 30.06.						
Quelle: BA						

<sup>1)</sup> Vgl. Tabellen 6, 7 und 8.

Tabelle 10: Sozialversicherungspflichtig beschäftigte Einpendler nach Leverkusen nach Herkunftsgebieten

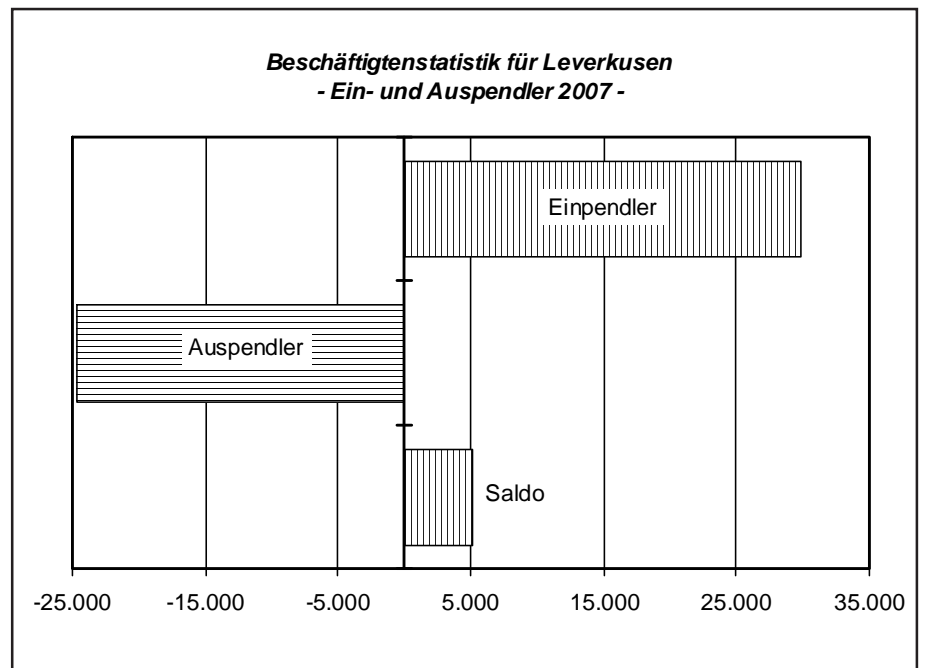
Herkunftsgebiet	2002	2003	2004	2005	2006	2007
Monheim	1.145	1.054	992	965	927	959
Entwicklung abs.	x	- 91	- 62	- 27	- 38	+ 32
Entwicklung in %	x	- 7,9	- 5,9	- 2,7	- 3,9	+ 3,5
Langenfeld	1.902	1.823	1.709	1.687	1.630	1.663
Entwicklung abs.	x	- 79	- 114	- 22	- 57	+ 33
Entwicklung in %	x	- 4,2	- 6,3	- 1,3	- 3,4	+ 2,0
Leichlingen	2.202	2.119	2.044	2.208	1.957	1.991
Entwicklung abs.	x	- 83	- 75	- 16	- 71	+ 34
Entwicklung in %	x	- 3,8	- 3,5	- 0,8	- 3,5	+ 1,7
Burscheid	1.755	1.710	1.659	1.602	1.542	1.530
Entwicklung abs.	x	- 45	- 51	- 57	- 60	- 12
Entwicklung in %	x	- 2,6	- 3,0	- 3,4	- 3,7	- 0,8
Odenthal	1.199	1.189	1.167	1.142	1.110	1.075
Entwicklung abs.	x	- 10	- 22	- 25	- 32	- 35
Entwicklung in %	x	- 0,8	- 1,9	- 2,1	- 2,8	- 3,2
Bergisch Gladbach	2.275	2.200	2.185	2.156	2.031	2.025
Entwicklung abs.	x	- 75	- 15	- 29	- 125	- 6
Entwicklung in %	x	- 3,3	- 0,7	- 1,3	- 5,8	- 0,3
Köln	7.914	7.649	7.468	7.481	7.082	7.142
Entwicklung abs.	x	- 265	- 181	+ 13	- 399	+ 60
Entwicklung in %	x	- 3,3	- 2,4	+ 0,2	- 5,3	+ 0,8
übr. Kreis Mettmann	584	560	540	542	548	559
Entwicklung abs.	x	- 24	- 20	+ 2	+ 6	+ 11
Entwicklung in %	x	- 4,1	- 3,6	+ 0,4	+ 1,1	+ 2,0
übr. Rhein.-Berg.-Kreis	1.615	1.572	1.585	1.556	1.527	1.488
Entwicklung abs.	x	- 43	+ 13	- 29	- 29	- 39
Entwicklung in %	x	- 2,7	+ 0,8	- 1,8	- 1,9	- 2,6
Düsseldorf	811	814	822	838	819	854
Entwicklung abs.	x	+ 3	+ 8	+ 16	- 19	+ 35
Entwicklung in %	x	+ 0,4	+ 1,0	+ 1,9	- 2,3	+ 4,3
Solingen	693	676	651	657	648	670
Entwicklung abs.	x	- 17	- 25	+ 6	- 9	+ 22
Entwicklung in %	x	- 2,5	- 3,7	+ 0,9	- 1,4	+ 3,4
Oberbergischer Kreis	525	509	527	545	558	550
Entwicklung abs.	x	- 16	+ 18	+ 18	+ 13	- 8
Entwicklung in %	x	- 3,0	+ 3,5	+ 3,4	+ 2,4	- 1,4
sonstige	8.994	8.865	8.927	9.105	9.206	9.367
Entwicklung abs.	x	- 129	- 62	+ 178	+ 101	+ 161
Entwicklung in %	x	- 1,4	- 0,7	+ 2,0	+ 1,1	+ 1,7
insgesamt	31.614	30.740	30.276	30.304	29.585	29.873
Stand: jeweils 30.06.						
Quelle: BA						

Tabelle 11: Sozialversicherungspflichtig beschäftigte Auspendler aus Leverkusen nach Zielgebieten

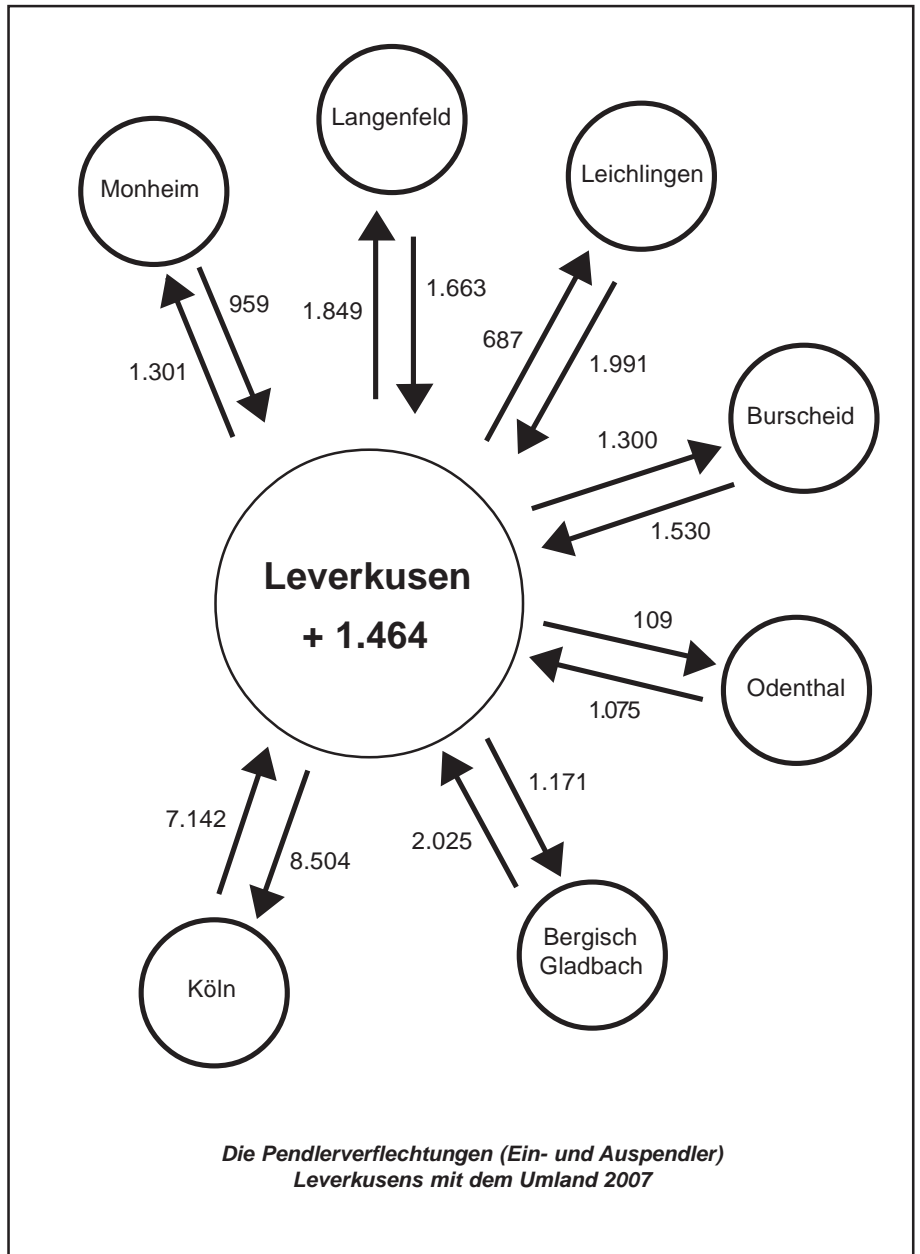
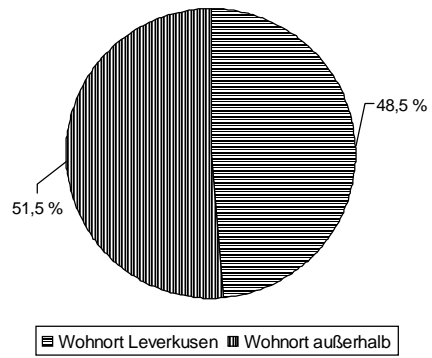
Zielgebiet	2002	2003	2004	2005	2006	2007
Monheim	1.207	1.165	1.199	1.250	1.246	1.301
Entwicklung abs.	x	- 42	+ 34	+ 51	- 4	+ 55
Entwicklung in %	x	- 3,5	+ 2,9	+ 4,3	- 0,3	+ 4,4
Langenfeld	1.528	1.609	1.524	1.664	1.748	1.849
Entwicklung abs.	x	+ 81	- 85	+ 140	+ 84	+ 101
Entwicklung in %	x	+ 5,3	- 5,3	+ 9,2	+ 5,0	+ 5,8
Leichlingen	782	722	714	706	693	687
Entwicklung abs.	x	- 60	- 8	- 8	- 13	- 6
Entwicklung in %	x	- 7,7	- 1,1	- 1,1	- 1,8	- 0,9
Burscheid	1.157	1.159	1.188	1.204	1.219	1.300
Entwicklung abs.	x	+ 2	+ 29	+ 16	+ 15	+ 81
Entwicklung in %	x	+ 0,2	+ 2,5	+ 1,3	+ 1,2	+ 6,6
Odenthal	111	99	125	111	111	109
Entwicklung abs.	x	- 12	+ 26	- 14	-	- 2
Entwicklung in %	x	- 10,8	+ 26,3	- 11,2	-	- 1,8
Bergisch Gladbach	1.056	1.123	1.137	1.102	1.107	1.171
Entwicklung abs.	x	+ 67	+ 14	- 35	+ 5	+ 64
Entwicklung in %	x	+ 6,3	+ 1,2	- 3,1	+ 0,5	+ 5,8
Köln	7.923	7.779	7.757	8.041	8.069	8.504
Entwicklung abs.	x	- 144	- 22	+ 284	+ 28	+ 435
Entwicklung in %	x	- 1,8	- 0,3	+ 3,7	+ 0,3	+ 5,4
übr. Kreis Mettmann	541	614	622	618	641	722
Entwicklung abs.	x	+ 73	+ 8	- 4	+ 23	+ 81
Entwicklung in %	x	+ 13,5	+ 1,3	- 0,6	+ 3,7	+ 12,6
übr. Rhein.-Berg.-Kreis	425	410	428	423	432	428
Entwicklung abs.	x	- 15	+ 18	- 5	+ 9	- 4
Entwicklung in %	x	- 3,5	+ 4,4	- 1,2	+ 2,1	- 0,9
Düsseldorf	1.829	1.888	1.948	1.962	2.108	2.103
Entwicklung abs.	x	+ 59	+ 60	+ 14	+ 146	- 5
Entwicklung in %	x	+ 3,2	+ 3,2	+ 0,7	+ 7,4	- 0,2
Solingen	410	418	454	440	446	487
Entwicklung abs.	x	+ 8	+ 36	- 14	+ 6	+ 41
Entwicklung in %	x	+ 2,0	+ 8,6	- 3,1	+ 1,4	+ 9,2
Oberbergischer Kreis	144	141	153	146	151	157
Entwicklung abs.	x	- 3	+ 12	- 7	+ 5	+ 6
Entwicklung in %	x	- 2,1	+ 8,5	- 4,6	+ 3,4	+ 4,0
sonstige	4.723	4.981	5.170	5.448	5.888	5.902
Entwicklung abs.	x	+ 258	+ 189	+ 278	+ 440	+ 14
Entwicklung in %	x	+ 5,5	+ 3,8	+ 5,4	+ 8,1	+ 0,2
insgesamt	21.836	22.108	22.419	23.115	23.859	24.720
Stand: jeweils 30.06.						
Quelle: BA						

Tabelle 12: Pendlersaldo der sozialversicherungspflichtig Beschäftigten

Ziel- und Herkunftstgebiet	2002	2003	2004	2005	2006	2007
Monheim	- 62	- 111	- 207	- 285	- 319	- 342
Langenfeld	+ 374	+ 214	+ 185	+ 23	- 118	- 186
Leichlingen	+ 1.420	+ 1.397	+ 1.330	+ 1.322	+ 1.264	+ 1.304
Burscheid	+ 598	+ 551	+ 471	+ 398	+ 323	+ 230
Odenthal	+ 1.088	+ 1.090	+ 1.042	+ 1.031	+ 999	+ 966
Bergisch Gladbach	+ 1.219	+ 1.077	+ 1.048	+ 1.054	+ 924	+ 854
Köln	- 9	- 130	- 289	- 560	- 987	- 1.362
übr. Kreis Mettmann	+ 43	- 54	- 82	- 76	- 93	- 163
übr. Rhein.-Berg.-Kreis	+ 1.190	+ 1.162	+ 1.157	+ 1.133	+ 1.095	+ 1.060
Düsseldorf	- 1.018	- 1.074	- 1.126	- 1.124	- 1.289	- 1.249
Solingen	+ 283	+ 258	+ 197	+ 217	+ 202	+ 183
Oberbergischer Kreis	+ 381	+ 368	+ 374	+ 399	+ 407	+ 393
sonstige	+ 4.271	+ 3.884	+ 3.757	+ 3.657	+ 3.318	+ 3.465
insgesamt	+ 9.778	+ 8.632	+ 7.857	+ 7.189	+ 5.726	+ 5.153
Stand: jeweils 30.06.						
Quelle: BA						



**Sozialversicherungspflichtig Beschäftigte  
in Leverkusen 2007 nach Wohnort**



*Die Pendlerverflechtungen (Ein- und Auspendler)  
Leverkusens mit dem Umland 2007*

### 3.2.4. Geringfügig entlohnte Beschäftigungsverhältnisse

Eine geringfügig entlohnte Beschäftigung liegt vor, wenn das Arbeitsentgelt aus dieser Beschäftigung regelmäßig im Monat 400 Euro nicht überschreitet. Eine geringfügig entlohnte Beschäftigung kann von Arbeitnehmern ausschließlich oder im Nebenjob ausgeübt werden. Wegen der möglichen Mehrfachbeschäftigung einer Person (Haupt- und Nebenbeschäftigung) muss bei der Gesamtbetrachtung der Beschäftigung von „Beschäftigungsverhältnissen“ - nicht von „Beschäftigten“ - gesprochen werden. Um die Bedeutung dieser Beschäftigungsverhältnisse zu verdeutlichen, werden sie in der folgenden Tabelle - soweit möglich - in der Unterscheidung nach Wirtschaftszweigen dargestellt.

Tabelle 13: Sozialversicherungspflichtige und geringfügig entlohnte Beschäftigungsverhältnisse

Nachweis	2002	2003	2004	2005	2006	2007
Beschäftigungsverhältnisse	73.047	72.628	72.628	71.588	70.104	70.038
SV-pflichtig	65.488	62.685	60.829	59.649	57.793	57.988
Anteil in %	89,7	86,3	83,8	83,3	82,4	82,8
Entwicklung abs.	x	- 2.803	- 1.856	- 1.180	- 1.856	+ 195
Entwicklung in %	x	- 4,3	- 3,0	- 1,9	- 3,1	+ 0,3
geringfügig entlohnt	7.559	9.943	11.799	11.939	12.311	12.050
Anteil in %	10,3	13,7	16,2	16,7	17,6	17,2
Entwicklung abs.	x	+ 2.384	+ 1.856	+ 140	+ 372	- 261
Entwicklung in %	x	+ 31,5	+ 18,7	+ 1,2	+ 3,1	- 2,1
Land- und Forstwirt.	.	.	82	96	113	.
Anteil in %	.	.	0,7	0,8	0,9	.
Produz. Gewerbe	.	.	1.018	1.011	1.056	1.082
Anteil in %	.	.	8,6	8,5	8,6	9,0
dar. Baugewerbe	.	.	368	379	407	391
Anteil in %	.	.	3,1	3,2	3,3	3,2
Handel u. Gastgew.	.	.	4.336	4.533	4.486	4.640
Anteil in %	.	.	36,7	38,0	36,4	38,5
Verkehr, Kreditw. u. Ä.	.	.	869	855	913	858
Anteil in %	.	.	7,4	7,2	7,4	7,1
wirt. Dienstl. a. n. g.	.	.	2.818	2.703	2.898	2.320
Anteil in %	.	.	23,9	22,6	23,5	19,3
Öffentl. Verwalt. u. Ä.	.	.	7	10	5	.
Anteil in %	.	.	0,1	0,1	0,0	.
sonstige Dienstleist.	.	.	2.667	2.726	2.840	3.005
Anteil in %	.	.	22,6	22,8	23,1	24,9
Vergleichszahlen NRW:						
SV-pflichtig						
Anteil in %	85,0	81,0	78,1	77,7	77,0	76,8
Entwicklung in %	x	- 2,6	- 1,8	- 1,3	+ 0,1	+ 1,9
geringfügig entlohnt						
Anteil in %	15,0	19,0	21,9	22,3	23,0	23,2
Entwicklung in %	x	+ 29,6	+ 17,3	+ 1,0	+ 4,1	+ 2,6
Stand: jew. 30.06.; Arbeitsort Leverkusen						
Quelle: BA; LDS NRW						

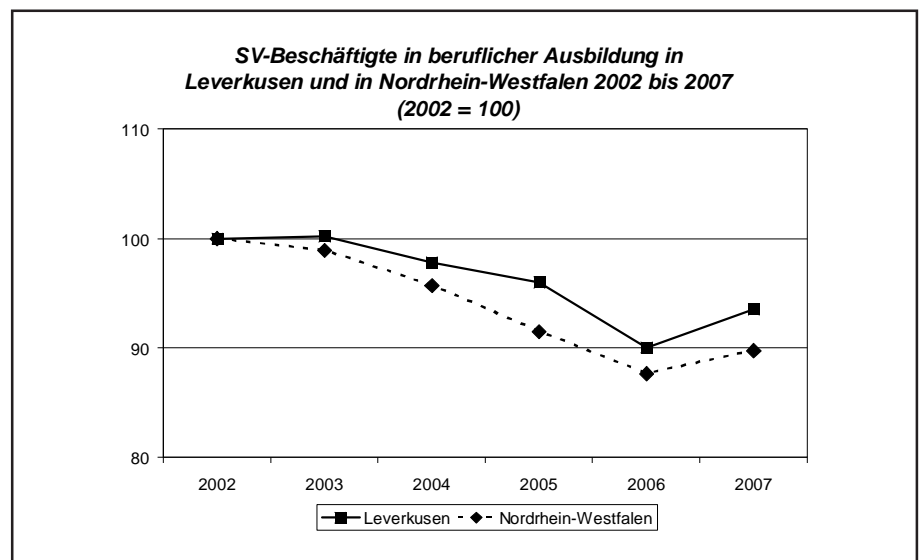
### 3.2.5. Berufsausbildung

Tabelle 14: Berufskollegs

Nachweis	2002/ 2003	2003/ 2004	2004/ 2005	2005/ 2006	2006/ 2007	2007/ 2008
Schüler insgesamt	6.644	6.709	6.734	6.720	6.839	6.851
Entwicklung absolut	x	+ 65	+ 25	- 14	+ 119	+ 12
Entwicklung in %	x	+ 1,0	+ 0,4	- 0,2	+ 1,8	+ 0,2
darunter weiblich	2.840	2.854	2.916	2.925	2.948	3.074
Ausländer	818	880	848	813	830	779
Anteil in %	12,3	13,1	12,6	12,1	12,1	11,4
Berufsorientierungsjahr*						
Schüler	90	109	133	69	118	107
darunter weiblich	29	36	43	30	34	33
Ausländer	19	31	22	26	23	30
Anteil in %	21,1	28,4	16,5	37,7	19,5	28,0
Berufsgrundschuljahr						
Schüler	174	222	180	171	178	190
darunter weiblich	87	107	84	66	73	83
Ausländer	37	52	38	36	44	43
Anteil in %	21,3	23,4	21,1	21,1	24,7	22,6
Berufsschule						
Schüler	4.343	4.181	4.026	3.888	3.978	3.907
darunter weiblich	1.608	1.508	1.468	1.395	1.403	1.466
Ausländer	529	522	475	426	444	418
Anteil in %	12,2	12,5	11,8	11,0	11,2	10,7
Berufsfachschule						
Schüler	1.460	1.626	1.790	1.946	1.997	1.732
darunter weiblich	741	825	924	1.015	1.035	900
Ausländer	188	212	244	257	263	214
Anteil in %	12,9	13,0	13,6	13,2	13,2	12,4
Berufliches Gymnasium						
Schüler	-	-	-	-	-	326
darunter weiblich	-	-	-	-	-	181
Ausländer	-	-	-	-	-	20
Anteil in %	-	-	-	-	-	6,1
Fachoberschule						
Schüler	97	105	122	125	166	180
darunter weiblich	71	64	73	80	105	110
Ausländer	10	8	13	13	18	27
Anteil in %	10,3	7,6	10,7	10,4	10,8	15,0
Fachschule						
Schüler	480	466	483	468	402	409
darunter weiblich	304	314	324	338	298	301
Ausländer	35	55	56	52	38	27
Anteil in %	7,3	11,8	11,6	11,1	9,5	6,6
* bis 2005/2006: Vorklasse zum Berufsgrundschuljahr.						
Seit dem 1. August 1998 firmieren die (ehemaligen) berufsbildenden Schulen und die (ehemaligen) Kollegschulen unter der Bezeichnung "Berufskollegs".						
Quelle: LDS NRW						

Tabelle 15: Betriebliche Ausbildung

Nachweis	2002	2003	2004	2005	2006	2007
SV-Beschäftigte am Arbeitsort in beruflicher Ausbildung	3.349	3.355	3.275	3.214	3.013	3.131
Entwicklung abs.	x	+ 6	- 80	- 61	- 201	+ 118
Entwicklung in %	x	+ 0,2	- 2,4	- 1,9	- 6,3	+ 3,9
darunter						
weiblich	.	.	.	1.257	1.136	1.175
Fertigungsberufe	.	.	.	1.122	1.028	1.041
Dienstleistungsber.	.	.	.	1.508	1.446	1.441
seit Okt. des jew. Vorjahres bei der BA gemeldete Bewerber für eine Ausbildungsstelle	.	.	.	.	1.337	1.176
Entwicklung abs.	x	.	.	.	.	- 161
Entwicklung in %	x	.	.	.	.	- 12,0
darunter						
weiblich	.	.	.	.	581	525
Fertigungsberufe	.	.	.	.	500	407
Dienstleistungsber.	.	.	.	.	774	725
Neu eingetragene Ausbildungsverhältnisse bei der IHK	711	762	673	694	708	776
Entwicklung abs.	x	+ 51	- 89	+ 21	+ 14	+ 68
Entwicklung in %	x	+ 7,2	- 11,7	+ 3,2	+ 2,0	+ 9,6
davon						
kaufmännisch	348	392	378	401	445	497
gewerblich	363	370	295	293	263	279
Stand: SV-Beschäftigte: jew. 30.06.; BA- und IHK-Zahlen: jew. 30.09.						
Quelle: BA, LDS NRW, IHK						



### 3.3. Das Produzierende Gewerbe

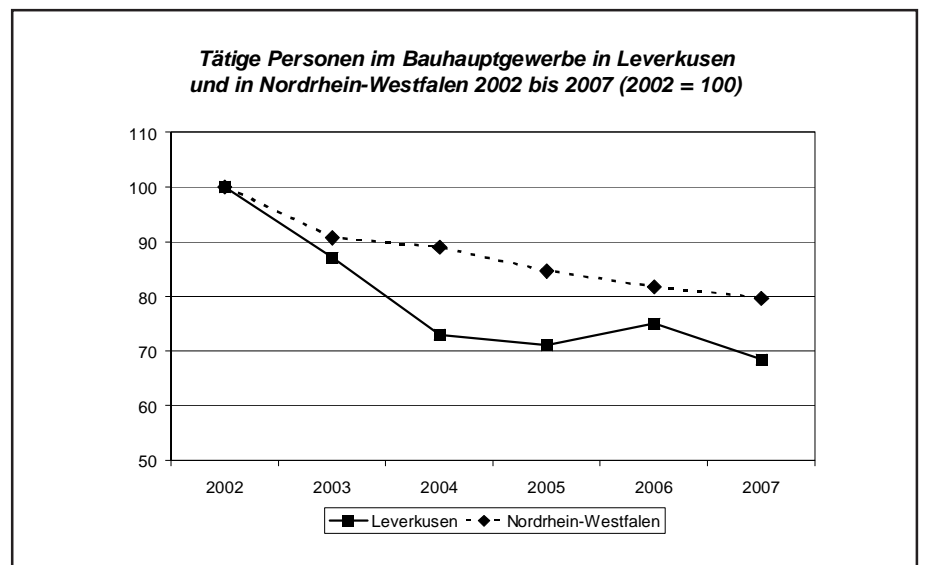
Unternehmens- bzw. betriebsbezogene statistische Informationen in kurzfristiger kontinuierlicher Periodizität auf der Ebene der kommunalen Verwaltungsbezirke, also für Kreise und kreisfreie Städte und damit auch für Leverkusen, stehen insbesondere für das Produzierende Gewerbe, also für das Verarbeitende Gewerbe (Industrie und Handwerk) und das Bauhauptgewerbe (vorbereitende Baustellenarbeiten, Hoch- und Tiefbau) zur Verfügung. Erfasst werden dabei allerdings nur Unternehmen, in denen mindestens 20 Beschäftigte tätig sind.

Tabelle 16: Das Verarbeitende Gewerbe

Nachweis	2002	2003	2004	2005	2006	2007
Betriebe	54	54	51	50	47	49
Entwicklung abs.	x	-	- 3	- 1	- 3	x
Entwicklung in %	x	-	- 5,6	- 2,0	- 6,0	x
tätige Personen	30.564	29.084	19.081	16.376	14.322	14.116
Entwicklung abs.	x	- 1.480	x	- 2.705	- 2.054	x
Entwicklung in %	x	- 4,8	x	- 14,2	- 12,5	x
geleistete Arbeitsstunden in 1.000	18.672*	45.062	29.774	25.577	22.309	.
Entwicklung abs.	x	x	x	- 4.197	- 2.968	.
Entwicklung in %	x	x	x	- 14,1	- 12,8	.
Bruttoentgelte in Mio. Euro	1.500	1.432	980	826	750	776
Entwicklung abs.	x	- 68	x	- 154	- 76	+ 26
Entwicklung in %	x	- 4,5	x	- 15,7	- 9,2	+ 3,3
Umsatz in Mio. Euro	8.276	9.876	8.367	7.306	6.849	7.461
Entwicklung abs.	x	+ 1.600	x	- 1.061	- 457	+ 612
Entwicklung in %	x	+ 19,3	x	- 12,7	- 6,3	+ 8,9
darunter Auslands-umsatz	5.216	5.527	6.178	5.340	4.769	5.264
Entw. abs.	x	+ 311	x	- 838	- 571	+ 495
Entw. in %	x	+ 6,0	x	- 13,6	- 10,7	+ 10,4
Vergleichszahlen NRW:						
Entwicklung in %						
Betriebe	x	+ 0,9	- 0,2	- 1,1	- 2,4	x
Beschäftigte	x	- 2,7	- 3,5	- 1,9	- 1,6	x
geleistete Arbeitsstunden	x	x	- 1,8	- 1,9	- 0,1	.
Bruttoentgelte	x	- 0,9	- 1,2	- 0,4	+ 0,2	+ 3,5
Umsatz	x	- 0,1	+ 7,5	+ 4,6	+ 0,2	+ 7,5
Stand: Betriebe und Beschäftigte = Jahresdurchschnitt (ab 2007: 30.09.); geleistete Arbeitsstunden, Bruttoentgelte, Umsatz = Jahr						
* Arbeiterstunden						
Quelle: LDS NRW						

Tabelle 17: Das Bauhauptgewerbe

Nachweis	2002	2003	2004	2005	2006	2007
Betriebe	95	84	76	75	79	75
Entwicklung abs.	x	- 11	- 8	- 1	+ 4	- 4
Entwicklung in %	x	- 11,6	- 9,5	- 1,3	+ 5,3	- 5,1
tätige Personen	1.330	1.158	970	946	998	911
Entwicklung abs.	x	- 172	- 188	- 24	+ 52	- 87
Entwicklung in %	x	- 12,9	- 16,2	- 2,5	+ 5,5	- 7,7
geleistete Arbeitsstunden in 1.000	134	192	104	111	106	97
Entwicklung abs.	x	+ 58	- 88	+ 7	- 5	- 9
Entwicklung in %	x	+ 43,3	- 45,8	+ 6,7	- 4,5	- 8,5
Bruttolohn- und -gehaltssumme in 1.000 Euro	2.981	2.655	2.430	2.314	2.443	2.178
Entwicklung abs.	x	- 326	-225	- 116	+ 129	- 265
Entwicklung in %	x	- 10,9	- 8,5	- 4,8	+ 5,6	- 10,8
Umsatz in Mio. Euro	98	86	87	88	80	...
Entwicklung abs.	x	- 12	+ 1	+ 1	- 8	...
Entwicklung in %	x	- 12,2	+ 1,2	+ 1,1	- 9,1	...
Vergleichszahlen NRW:						
Entwicklung in %						
Betriebe	x	- 4,6	+ 5,4	+ 0,3	- 2,0	- 2,7
Beschäftigte	x	- 9,0	- 2,0	- 4,8	- 3,6	- 2,5
geleistete Arbeitsstunden	x	- 10,0	+ 3,2	- 0,2	- 10,2	-
Bruttolohn- und -gehaltssumme	x	- 3,8	+ 0,4	- 8,0	- 4,7	- 5,3
Umsatz	x	+ 0,7	- 4,0	- 4,3	+ 5,2	...
Stand: Betriebe und Beschäftigte = jeweils 30.06.; geleistete Arbeitsstunden, Bruttolohn- und -gehaltssumme, Umsatz = Jahr						
Quelle: LDS NRW						



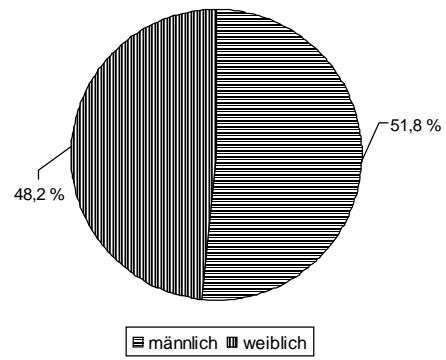
### 3.4. Die Arbeitslosigkeit

Die Arbeitslosigkeit als wichtiger Indikator zur Messung der wirtschaftlichen Konjunkturlage und der wirtschaftlichen Entwicklung einer Region wird im Regelfall durch die jeweilige Zahl der Arbeitslosen, öfter aber noch durch die Berechnung der Arbeitslosenquote beschrieben. Hinsichtlich der Quote ist der jeweilige Berechnungsmodus zu beachten: Zwar steht im Zähler des diesbezüglichen Quotienten stets die Zahl der Arbeitslosen, der Nenner kann sich aber auf unterschiedliche Bezugsgrößen beziehen: Die dort angegebene Summe aus Erwerbstätigen und Arbeitslosen umfasst hinsichtlich der Zahl der Erwerbstätigen insbesondere entweder alle zivilen Erwerbstätigen oder nur die abhängigen zivilen Erwerbstätigen, zu denen vor allem die Selbstständigen nicht zählen. Dementsprechend errechnet sich bei der Wahl aller Erwerbstätigen als Bezugsgröße eine geringere Arbeitslosenquote als bei einem Bezug auf die nur abhängigen Erwerbstätigen.

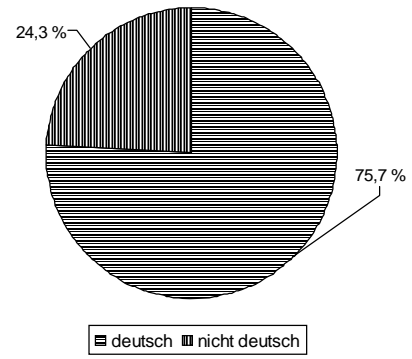
Tabelle 18: Die Arbeitslosigkeit nach ausgewählten Strukturmerkmalen

Nachweis	2002	2003	2004	2005	2006	2007
Arbeitslose	7.241	8.076	8.008	10.979	10.445	9.162
Entwicklung abs.	x	+ 835	- 68	x	- 534	- 1.283
Entwicklung in %	x	+ 11,5	- 0,8	x	- 4,9	- 12,3
Arbeitslosenquote*	.	10,1	10,1	13,9	12,9	11,1
Entw. in %-Punkten	.	.	-	x	- 1,0	- 1,8
Arbeitslosenquote**	9,7	10,9	10,9	15,0	13,9	12,3
Entw. in %-Punkten	x	+ 1,2	-	x	- 1,1	- 1,6
darunter						
Frauen	2.965	3.298	3.220	5.160	4.933	4.412
Entwicklung abs.	x	+ 333	- 78	x	- 227	- 521
Entwicklung in %	x	+ 11,2	- 2,4	x	- 4,4	- 10,6
Anteil in %	40,9	40,8	40,2	47,0	47,2	48,2
Quote**	8,7	9,7	9,5	15,2	12,5	12,6
Ausländer	1.564	1.748	1.781	2.705	2.499	2.222
Entwicklung abs.	x	+ 184	+ 33	x	- 206	- 277
Entwicklung in %	x	+ 11,8	+ 1,9	x	- 7,6	- 11,1
Anteil in %	21,6	21,6	22,2	24,6	23,9	24,3
Quote**	18,8	20,9	21,3	32,9	28,1	25,5
unter 25-Jährige	847	893	780	1.449	1.254	1.035
Entwicklung abs.	x	+ 46	- 113	x	- 195	- 219
Entwicklung in %	x	+ 5,4	- 12,7	x	- 13,5	- 17,5
Anteil in %	11,7	11,1	9,7	13,2	12,0	11,3
Quote**	8,8	9,2	8,3	16,0	13,4	11,4
Langzeitarbeitslose	.	3.118	3.432	4.043	5.297	4.311
Entwicklung abs.	x	.	+ 314	x	+ 1.254	- 986
Entwicklung in %	x	.	+ 10,1	x	+ 31,0	- 18,6
Anteil in %	.	38,6	42,9	36,8	50,7	47,1
Quote**	.	.	.	.	.	.
Stand: jeweils im Juni						
* bezogen auf alle zivilen Erwerbspersonen ** bezogen auf abhängige zivile Erwerbspersonen						
Die deutlich gestiegenen Arbeitslosenzahlen von 2004 auf 2005 sind im Wesentlichen durch die zum 01.01.2005 wirksam gewordene "Hartz-IV-Reform" bedingt; seitdem zählen als erwerbsfähig eingestufte Sozialhilfeempfänger zu den Arbeitslosen.						
Quelle: BA						

**Arbeitslose in Leverkusen 2007 nach  
Geschlecht**



**Arbeitslose in Leverkusen 2007 nach  
Nationalität**



**Arbeitslose in Leverkusen 2007 nach Alter**

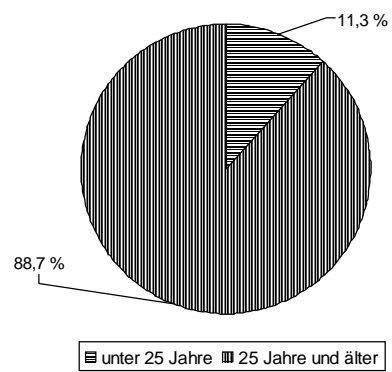


Tabelle 19: Die Arbeitslosigkeit in den Statistischen Bezirken

Nachweis	2002	2003	2004	2005	2006	2007
Arbeitslose						
Wiesdorf-West	584	673	651	952	882	798
Arbeitslosenquote*	12,9	14,7	14,5	21,4	19,3	17,6
Wiesdorf-Ost	392	482	466	686	693	614
Arbeitslosenquote*	9,5	11,5	11,3	16,6	16,3	14,5
Manfort	356	409	441	670	657	561
Arbeitslosenquote*	12,2	14,2	15,6	23,4	21,9	18,9
Rheindorf	820	899	964	1.348	1.281	1.141
Arbeitslosenquote*	11,2	12,3	13,4	19,2	17,6	15,8
Hitdorf	252	257	248	310	276	237
Arbeitslosenquote*	7,9	7,9	7,5	9,1	7,9	6,7
Opladen	1.121	1.249	1.240	1.686	1.581	1.399
Arbeitslosenquote*	10,4	11,7	11,7	16,0	14,9	13,1
Küppersteg	445	452	454	612	587	518
Arbeitslosenquote*	10,4	10,8	10,9	14,8	13,7	12,2
Bürrig	310	323	311	388	371	305
Arbeitslosenquote*	10,1	10,6	10,3	13,0	12,1	10,2
Quettingen	650	744	724	956	897	830
Arbeitslosenquote*	10,6	12,1	11,8	15,9	14,4	13,5
Bergisch Neukirchen	210	212	196	235	238	193
Arbeitslosenquote*	6,6	6,7	6,3	7,6	7,5	6,3
Waldsiedlung	63	65	69	92	76	55
Arbeitslosenquote*	4,7	4,8	5,1	6,8	5,5	4,0
Schlebusch-Süd	373	391	436	550	507	431
Arbeitslosenquote*	9,4	9,9	11,1	14,0	12,6	10,6
Schlebusch-Nord	454	512	484	617	564	457
Arbeitslosenquote*	7,8	8,8	8,4	10,7	9,6	7,8
Steinbüchel	602	702	629	835	804	725
Arbeitslosenquote*	8,9	10,5	9,6	12,9	12,2	11,1
Lützenkirchen	445	506	511	683	664	593
Arbeitslosenquote*	8,2	9,3	9,4	12,8	12,3	11,1
Alkenrath	157	189	184	269	284	251
Arbeitslosenquote*	9,8	11,9	11,8	17,2	17,1	14,8
nicht zuzuordnen	7	11	-	90	83	54
Leverkusen	7.241	8.076	8.008	10.979	10.445	9.162
Arbeitslosenquote*	9,7	10,9	10,9	15,0	13,9	12,3
Stand: jeweils im Juni						
* bezogen auf abhängige zivile Erwerbspersonen						
Die deutlich gestiegenen Arbeitslosenzahlen von 2004 auf 2005 sind im Wesentlichen durch die zum 01.01.2005 wirksam gewordene "Hartz-IV-Reform" bedingt; seitdem zählen als erwerbsfähig eingestufte Sozialhilfeempfänger zu den Arbeitslosen.						
Quelle: BA						

### 3.5. Unternehmen und Betriebe

#### 3.5.1. Umsatzsteuerpflichtige Unternehmen

Die Umsatzsteuerstatistik ist zurzeit noch die einzige umfassende, regional gegliedert bis auf die Kreisebene reichende Statistik, die jährlich (seit 1996) Ergebnisse für nahezu alle Wirtschaftsbereiche liefert. Allerdings werden im Rahmen der Umsatzsteuerstatistik keine Beschäftigtenzahlen aufbereitet. Einschränkend ist zu beachten, dass die Umsatzsteuer dem Unternehmensprinzip folgt: Der Gesamtumsatz eines Unternehmens wird stets - auch bei Mehrbetriebsunternehmen - am Sitz des Unternehmens, nicht der einzelnen Betriebe, nachgewiesen. Außerdem werden nur Steuerpflichtige mit einem Jahresumsatz von mehr als 16.620 Euro (bis 2002) bzw. 17.500 Euro (ab 2003) erfasst. Im Folgenden werden als „Umsatz“ die „Lieferungen und Leistungen“ (Inlandsumsatz, Lieferungen und Leistungen an EU-Länder und Exporte in Drittländer) nachgewiesen, also der Umsatz ohne den „innergemeinschaftlichen Erwerb“.

Tabelle 20: Umsatzsteuerpflichtige, Umsatz (Lieferungen und Leistungen) und Umsatzsteuer

Nachweis	2002	2003	2004	2005	2006	2007
Steuerpflichtige	4.587	4.552	4.645	4.707	4.761	...
Entwicklung abs.	x	- 35	+ 93	+ 62	+ 54	...
Entwicklung in %	x	- 0,8	+ 2,0	+ 1,3	+ 1,1	...
Lieferungen und Leistungen in Mio. Euro	18.482	18.724	20.965	22.121	22.826	...
Entwicklung abs.	x	+ 242	+ 2.241	+ 1.156	+ 705	...
Entwicklung in %	x	+ 1,3	+ 12,0	+ 5,5	+ 3,2	...
Umsatzsteuer vor Abzug der Vorsteuer in Mio. Euro	1.842	2.004	2.395	2.529	2.802	...
Entwicklung abs.	x	+ 162	+ 391	+ 134	+ 273	...
Entwicklung in %	x	+ 8,8	+ 19,5	+ 5,6	+ 10,8	...
Abziehbare Vorsteuer in Mio. Euro	1.954	2.016	2.399	2.598	2.843	...
Entwicklung abs.	x	+ 62	+ 383	+ 199	+ 245	...
Entwicklung in %	x	+ 3,2	+ 19,0	+ 8,3	+ 9,4	...
Umsatzsteuer-Vorauszahlung in Mio. Euro	- 110	- 11	- 3	- 61	- 41	...
Entwicklung abs.	x	+ 99	+ 8	- 58	+ 20	...
Entwicklung in %	x	+ 90,0	+ 72,7	- 1.933,3	+ 32,3	...
Vergleichszahlen NRW:						
Steuerpflichtige	625.283	620.065	628.567	645.227	655.723	...
Entwicklung in %	x	- 0,8	+ 1,4	+ 2,7	+ 1,6	...
Lieferungen und Leistungen in Mrd. Euro	1.150	1.105	1.139	1.186	1.273	...
Entwicklung in %	x	- 3,9	+ 3,1	+ 4,1	+ 7,3	...
Umsatzsteuer vor Abzug der Vorsteuer in Mio. Euro	150.744	146.642	153.146	160.384	174.332	...
Entwicklung in %	x	- 2,7	+ 4,4	+ 4,7	+ 8,7	...
Abziehbare Vorsteuer in Mio. Euro	117.312	114.424	120.571	127.203	140.134	...
Entwicklung in %	x	- 2,5	+ 5,4	+ 5,5	+ 10,2	...
Umsatzsteuer-Vorauszahlung in Mio. Euro	33.721	32.439	32.737	33.213	34.210	...
Entwicklung in %	x	- 3,8	+ 0,9	+ 1,5	+ 3,0	...
Quelle: LDS NRW						

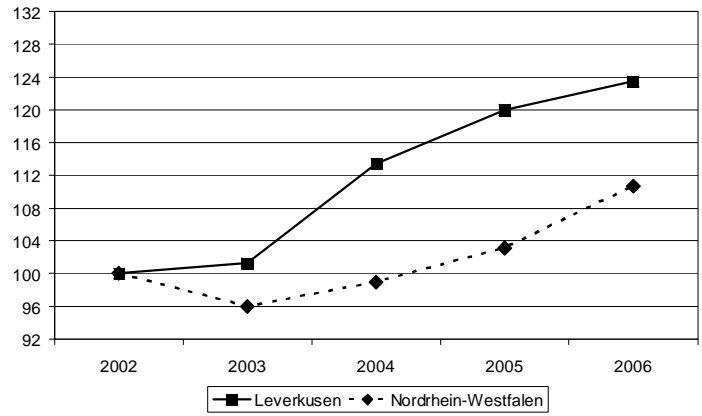
Tabelle 21: Umsatzsteuerpflichtige nach Wirtschaftszweigen

Nachweis	2002	2003	2004	2005	2006	2007
Steuerpflichtige	4.587	4.552	4.645	4.707	4.761	...
Entwicklung abs.	x	- 35	+ 93	+ 62	+ 54	...
Entwicklung in %	x	- 0,8	+ 2,0	+ 1,3	+ 1,1	...
davon:						
Verarb. Gewerbe	313	309	316	315	318	...
Entwickl. abs.	x	- 4	+ 7	- 1	+ 3	...
Entwickl. in %	x	- 1,3	+ 2,3	- 0,3	+ 1,0	...
Anteil in %	6,8	6,8	6,8	6,7	6,7	...
Baugewerbe	466	470	467	479	477	...
Entwickl. abs.	x	+ 4	- 3	+ 12	- 2	...
Entwickl. in %	x	+ 0,9	- 0,6	+ 2,6	- 0,4	...
Anteil in %	10,2	10,3	10,1	10,2	10,0	...
Handel	1.116	1.107	1.136	1.125	1.115	...
Entwickl. abs.	x	- 9	+ 29	- 11	- 10	...
Entwickl. in %	x	- 0,8	+ 2,6	- 1,0	- 0,9	...
Anteil in %	24,3	24,3	24,5	23,9	23,4	...
Verkehr und Nachrichtenübermittlung	199	185	203	203	207	...
Entwickl. abs.	x	- 14	+ 18	-	+ 4	...
Entwickl. in %	x	- 7,0	+ 9,7	-	+ 2,0	...
Anteil in %	4,3	4,1	4,4	4,3	4,3	...
sonst. Wirtsch.-ber.	2.493	2.481	2.523	2.585	2.644	...
Entwickl. abs.	x	- 12	+ 42	+ 62	+ 59	...
Entwickl. in %	x	- 0,5	+ 1,7	+ 2,4	+ 2,3	...
Anteil in %	54,3	54,5	54,3	54,9	55,5	...
Vergleichszahlen NRW:						
Steuerpflichtige	625.283	620.065	628.567	645.227	655.723	...
Entwickl. in %	x	- 0,8	+ 1,4	+ 2,7	+ 1,6	...
davon:						
Verarb. Gewerbe	57.558	56.253	55.566	55.239	54.980	...
Entwickl. in %	x	- 2,3	- 1,2	- 0,6	- 0,5	...
Anteil in %	9,2	9,1	8,8	8,6	8,4	...
Baugewerbe	64.271	63.125	61.558	64.033	66.745	...
Entwickl. in %	x	- 1,8	- 2,5	+ 4,0	+ 4,2	...
Anteil in %	10,3	10,2	9,8	9,9	10,2	...
Handel	158.355	155.833	156.228	157.270	157.280	...
Entwickl. in %	x	- 1,6	+ 0,3	+ 0,7	+ 0,0	...
Anteil in %	25,3	25,1	24,9	24,4	24,0	...
Verkehr und Nachrichtenübermittlung	24.763	24.367	24.663	24.996	24.988	...
Entwickl. in %	x	- 1,6	+ 1,2	+ 1,4	- 0,0	...
Anteil in %	4,0	3,9	3,9	3,9	3,8	...
sonst. Wirtsch.-ber.	320.336	320.487	330.552	343.689	352.730	...
Entwickl. in %	x	+ 0,0	+ 3,1	+ 4,0	+ 2,6	...
Anteil in %	51,2	51,7	52,6	53,3	53,8	...
Quelle: LDS NRW						

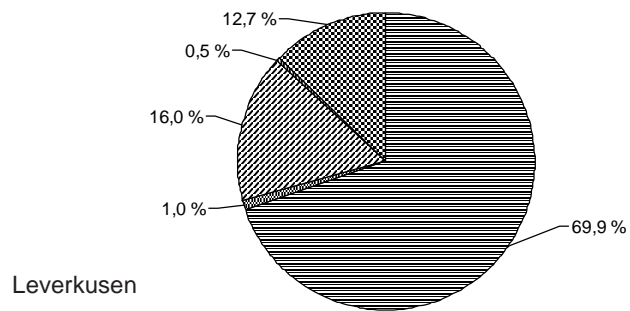
Tabelle 22: Umsatz (Lieferungen und Leistungen) nach Wirtschaftszweigen

Nachweis	2002	2003	2004	2005	2006	2007
Lieferungen und Leistungen in Mio. Euro	18.482	18.724	20.965	22.121	22.826	...
Entwicklung abs.	x	+ 242	+ 2.241	+ 1.156	+ 705	...
Entwicklung in %	x	+ 1,3	+ 12,0	+ 5,5	+ 3,2	...
davon:						
Verarb. Gewerbe	14.312	14.186	14.287	15.651	15.947	...
Entwickl. abs.	x	- 126	+ 101	+ 1364	+ 296	...
Entwickl. in %	x	- 0,9	+ 0,7	+ 9,5	+ 1,9	...
Anteil in %	77,4	75,8	68,1	70,8	69,9	...
Baugewerbe	250	239	213	215	235	...
Entwickl. abs.	x	- 11	- 26	+ 2	+ 20	...
Entwickl. in %	x	- 4,4	- 10,9	+ 0,9	+ 9,3	...
Anteil in %	1,4	1,3	1,0	1,0	1,0	...
Handel	2.493	2.798	3.201	3.173	3.641	...
Entwickl. abs.	x	+ 305	+ 403	- 28	+ 468	...
Entwickl. in %	x	+ 12,2	+ 14,4	- 0,9	+ 14,7	...
Anteil in %	13,5	14,9	15,3	14,3	16,0	...
Verkehr und Nachrichtenübermittlung	107	101	107	111	108	...
Entwickl. abs.	x	- 6	+ 6	+ 4	- 3	...
Entwickl. in %	x	- 5,6	+ 5,9	+ 3,7	- 2,7	...
Anteil in %	0,6	0,5	0,5	0,5	0,5	...
sonst. Wirtsch.-ber.	1.320	1.400	3.156	2.971	2.894	...
Entwickl. abs.	x	+ 80	+ 1.756	- 185	- 77	...
Entwickl. in %	x	+ 6,1	+ 125,4	- 5,9	- 2,6	...
Anteil in %	7,1	7,5	15,1	13,4	12,7	...
Vergleichszahlen NRW:						
Lieferungen und Leistungen in Mrd. Euro	1.150	1.105	1.139	1.186	1.273	...
Entwickl. in %	x	- 3,9	+ 3,1	+ 4,1	+ 7,3	...
davon:						
Verarb. Gewerbe	350	347	372	389	420	...
Entwickl. in %	x	- 0,9	+ 7,2	+ 4,6	+ 8,0	...
Anteil in %	30,4	31,4	32,7	32,8	33,0	...
Baugewerbe	42	40	35	38	43	...
Entwickl. in %	x	- 4,8	- 12,5	+ 8,6	+ 13,2	...
Anteil in %	3,7	3,6	3,1	3,2	3,4	...
Handel	410	389	400	418	441	...
Entwickl. in %	x	- 5,1	+ 2,8	+ 4,5	+ 5,5	...
Anteil in %	35,7	35,2	35,1	35,2	34,6	...
Verkehr und Nachrichtenübermittlung	133	118	120	123	126	...
Entwickl. in %	x	- 11,3	+ 1,7	+ 2,5	+ 2,4	...
Anteil in %	11,6	10,7	10,5	10,4	9,9	...
sonst. Wirtsch.-ber.	215	212	212	218	243	...
Entwickl. in %	x	- 1,4	-	+ 2,8	+ 11,5	...
Anteil in %	18,7	19,2	18,6	18,4	19,1	...
Quelle: LDS NRW						

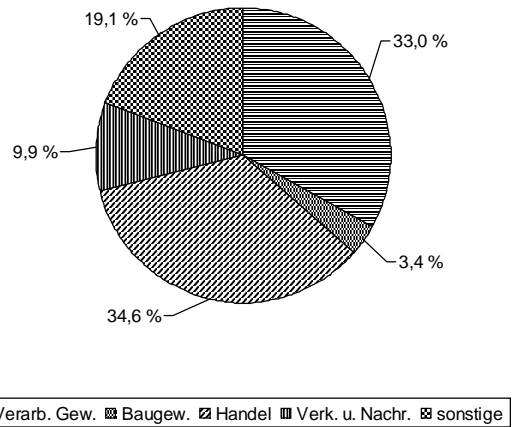
**Lieferungen und Leistungen der Umsatzsteuerpflichtigen in Leverkusen und in Nordrhein-Westfalen 2002 bis 2006 (2002 = 100)**



**Lieferungen und Leistungen der Umsatzsteuerpflichtigen in Leverkusen und in Nordrhein-Westfalen 2006 nach Wirtschaftszweigen**



Nordrhein-Westfalen



### 3.5.2. Gewerbean- und -abmeldungen

Tabelle 23: Gewerbeanmeldungen nach Wirtschaftszweigen

Nachweis	2002	2003	2004	2005	2006	2007
Gewerbeanmeldungen	1.214	1.430	1.510	1.369	1.389	1.378
Entwicklung abs.	x	+ 216	+ 80	- 141	+ 20	- 11
Entwicklung in %	x	+ 17,8	+ 5,6	- 9,3	+ 1,5	- 0,8
davon:						
Land- u. Forstwirtschaft	15	15	16	11	19	21
Entwicklung abs.	x	-	+ 1	- 5	+ 8	+ 2
Entwicklung in %	x	-	+ 6,7	- 31,3	+ 72,7	+ 10,5
Anteil in %	1,2	1,0	1,1	0,8	1,4	1,5
Verarbeitendes Gewerbe	46	39	63	52	55	55
Entwicklung abs.	x	- 7	+ 24	- 11	+ 3	-
Entwicklung in %	x	- 15,2	+ 61,5	- 17,5	+ 5,8	-
Anteil in %	3,8	2,7	4,2	3,8	4,0	4,0
Baugewerbe	83	76	138	115	116	102
Entwicklung abs.	x	- 7	+ 62	- 23	+ 1	- 14
Entwicklung in %	x	- 8,4	+ 81,6	- 16,7	+ 0,9	- 12,1
Anteil in %	6,8	5,3	9,1	8,4	8,4	7,4
Handel	360	437	419	365	373	356
Entwicklung abs.	x	+ 77	- 18	- 54	+ 8	- 17
Entwicklung in %	x	+ 21,4	- 4,1	- 12,9	+ 2,2	- 4,6
Anteil in %	29,7	30,6	27,7	26,7	26,9	25,8
Gastgewerbe	117	116	129	123	148	117
Entwicklung abs.	x	- 1	+ 13	- 6	+ 25	- 31
Entwicklung in %	x	- 0,9	+ 11,2	- 4,7	+ 20,3	- 20,9
Anteil in %	9,6	8,1	8,5	9,0	10,7	8,5
Verk. u. Nachrichtenüberm., Kredit- u. Vers.-gewerbe	106	143	153	161	148	132
Entwicklung abs.	x	+ 37	+ 10	+ 8	- 13	- 16
Entwicklung in %	x	+ 34,9	+ 7,0	+ 5,2	- 8,1	- 10,9
Anteil in %	8,7	10,0	10,1	11,8	10,7	9,5
wirtsch. Dienstleist. a. n. g.	343	419	380	340	323	372
Entwicklung abs.	x	+ 76	- 39	- 40	- 17	+ 49
Entwicklung in %	x	+ 22,2	- 9,3	- 10,5	- 5,0	+ 15,2
Anteil in %	28,3	29,3	25,2	24,8	23,3	27,0
sonstige öffentliche u. per- sönliche Dienstleistungen	130	159	185	172	180	188
Entwicklung abs.	x	+ 29	+ 26	- 13	+ 8	+ 8
Entwicklung in %	x	+ 22,3	+ 16,4	- 7,0	+ 4,7	+ 4,4
Anteil in %	10,7	11,1	12,3	12,6	13,0	13,6
übrige Wirtschaftszweige	14	26	27	30	27	35
Entwicklung abs.	x	+ 12	+ 1	+ 3	- 3	+ 8
Entwicklung in %	x	+ 85,7	+ 3,8	+ 11,1	- 10,0	+ 29,6
Anteil in %	1,2	1,8	1,8	2,2	1,9	2,5
Quelle: LDS NRW						

Tabelle 24: Gewerbeabmeldungen nach Wirtschaftszweigen

Nachweis	2002	2003	2004	2005	2006	2007
Gewerbeabmeldungen	1.140	1.147	1.128	1.240	1.242	1.149
Entwicklung abs.	x	+ 7	- 19	+ 112	+ 2	- 93
Entwicklung in %	x	+ 0,6	- 1,7	+ 9,9	+ 0,2	- 7,5
davon:						
Land- u. Forstwirtschaft	11	13	12	10	11	9
Entwicklung abs.	x	+ 2	- 1	- 2	+ 1	- 2
Entwicklung in %	x	+ 18,2	- 7,7	- 16,7	+ 10,0	- 18,2
Anteil in %	1,0	1,1	1,1	0,8	0,9	0,8
Verarbeitendes Gewerbe	41	43	24	50	58	33
Entwicklung abs.	x	+ 2	- 19	+ 26	+ 8	- 25
Entwicklung in %	x	+ 4,9	- 44,2	+ 108,3	+ 16,0	- 43,1
Anteil in %	3,6	3,7	2,1	4,0	4,7	2,9
Baugewerbe	111	72	88	90	84	85
Entwicklung abs.	x	- 39	+ 16	+ 2	- 6	+ 1
Entwicklung in %	x	- 35,1	+ 22,2	+ 2,3	- 6,7	+ 1,2
Anteil in %	9,7	6,3	7,8	7,3	6,8	7,4
Handel	366	344	389	397	361	369
Entwicklung abs.	x	- 22	+ 45	+ 8	- 36	+ 8
Entwicklung in %	x	- 6,0	+ 13,1	+ 2,1	- 9,1	+ 2,2
Anteil in %	32,1	30,0	34,5	32,0	29,1	32,1
Gastgewerbe	110	125	118	119	148	142
Entwicklung abs.	x	+ 15	- 7	+ 1	+ 29	- 6
Entwicklung in %	x	+ 13,6	- 5,6	+ 0,8	+ 24,4	- 4,1
Anteil in %	9,6	10,9	10,5	9,6	11,9	12,4
Verk. u. Nachrichtenüberm., Kredit- u. Vers.-gewerbe	123	135	108	152	126	124
Entwicklung abs.	x	+ 12	- 27	+ 44	- 26	- 2
Entwicklung in %	x	+ 9,8	- 20,0	+ 40,7	- 17,1	- 1,6
Anteil in %	10,8	11,8	9,6	12,3	10,1	10,8
wirtsch. Dienstleist. a. n. g.	268	268	273	282	319	263
Entwicklung abs.	x	-	+ 5	+ 9	+ 37	- 56
Entwicklung in %	x	-	+ 1,9	+ 3,3	+ 13,1	- 17,6
Anteil in %	23,5	23,4	24,2	22,7	25,7	22,9
sonstige öffentliche u. per- sönliche Dienstleistungen	95	126	95	122	119	112
Entwicklung abs.	x	+ 31	- 31	+ 27	- 3	- 7
Entwicklung in %	x	+ 32,6	- 24,6	+ 28,4	- 2,5	- 5,9
Anteil in %	8,3	11,0	8,4	9,8	9,6	9,7
übrige Wirtschaftszweige	15	21	21	18	16	12
Entwicklung abs.	x	+ 6	-	- 3	- 2	- 4
Entwicklung in %	x	+ 40,0	-	- 14,3	- 11,1	- 25,0
Anteil in %	1,3	1,8	1,9	1,5	1,3	1,0
Quelle: LDS NRW						

### 3.5.3. Insolvenzen

Im Rahmen der Insolvenzstatistik werden die eröffneten, mangels Masse abgelehnten und durch Annahme eines Schuldenbereinigungsplans beendeten Insolvenzverfahren von Unternehmen, Privatpersonen und Nachlässen ermittelt.

Tabelle 25: Unternehmens- und Verbraucherinsolvenzen

Nachweis	2002	2003	2004	2005	2006	2007
<b>Unternehmensinsolvenzen</b>						
beantragte Insolvenzverfahren	56	82	94	67	91	65
Entwicklung abs.	x	+ 26	+ 12	- 27	+ 24	- 26
Entwicklung in %	x	+ 46,4	+ 14,6	- 28,7	+ 35,8	- 28,6
eröffnet	32	59	62	44	67	45
Entwicklung abs.	x	+ 27	+ 3	- 18	+ 23	- 22
Entwicklung in %	x	+ 84,4	+ 5,1	- 29,0	+ 52,3	- 32,8
mangels Masse abgewiesen	24	23	32	23	24	20
Entwicklung abs.	x	- 1	+ 9	- 9	+ 1	- 4
Entwicklung in %	x	- 4,2	+ 39,1	- 28,1	+ 4,3	- 16,7
betroffene Arbeitnehmer	73	408	313	234	201	.
voraussichtliche Forderungen in 1.000 Euro	15.555	55.899	82.849	44.673	34.458	11.922
<b>Verbraucherinsolvenzen</b>						
beantragte Insolvenzverfahren	57	160	179	257	256	283
Entwicklung abs.	x	+ 103	+ 19	+ 78	- 1	+ 27
Entwicklung in %	x	+ 180,7	+ 11,9	+ 43,6	- 0,4	+ 10,5
eröffnet	52	157	174	252	235	280
Entwicklung abs.	x	+ 105	+ 17	+ 78	- 17	+ 45
Entwicklung in %	x	+ 201,9	+ 10,8	+ 44,8	- 6,7	+ 19,1
mangels Masse abgewiesen	-	-	2	2	-	-
Entwicklung abs.	x	-	+ 2	-	-	-
Entwicklung in %	x	-	x	-	-	-
Schuldenbereinigungsplan angenommen	5	3	3	3	-	3
Entwicklung abs.	x	- 2	-	-	-	+ 3
Entwicklung in %	x	- 40,0	-	-	-	x
voraussichtliche Forderungen in 1.000 Euro	4.053	16.448	10.507	16.345	9.657	13.000
<b>Vergleichszahlen NRW:</b>						
<b>Unternehmensinsolvenzen</b>						
beantragte Insolvenzverfahren	9.370	11.393	12.012	10.758	11.084	9.374
Entwicklung in %	x	+ 21,6	+ 5,4	- 10,4	+ 3,0	- 15,4
<b>Verbraucherinsolvenzen</b>						
beantragte Insolvenzverfahren	5.695	9.147	12.719	16.213	21.601	24.355
Entwicklung in %	x	+ 60,6	+ 39,1	+ 27,5	+ 33,2	+ 12,7
Quelle: LDS NRW						

### 3.6. Wirtschaftliche Rahmenbedingungen

Zu den wichtigen wirtschaftlichen Rahmenbedingungen, die durch statistische Daten kontinuierlich auch auf der kommunalen Ebene belegt werden können, zählen vor allem die Einkommensverhältnisse und die öffentlichen Finanzen. Da in Leverkusen regelmäßig Übersichten über die Mieten für gewerblich genutzte Räumlichkeiten vorgelegt werden, sind in diesem Zusammenhang auch diese Informationen relevant. Statistische Daten zur lokalbezogenen Einkommenssituation können vor allem der Einkommensteuerstatistik und der „Volkswirtschaftlichen Gesamtrechnung“ entnommen werden. Die Einkommensteuerstatistik wird alle drei Jahre durchgeführt.

#### 3.6.1. Einkommen

Tabelle 26: Einkommensteuerpflichtige, Gesamtbetrag der Einkünfte und festgesetzte Einkommensteuer

Nachweis	Leverkusen			Nordrhein-Westfalen		
	1995	1998	2001	1995	1998	2001
Steuerpflichtige* (NRW = in 1.000)	62.886	62.604	60.499	6.160	6.189	6.248
davon mit einem Gesamtbetrag der Einkünfte von (in Euro)						
1 b. u. 7.500	10.224	12.630	11.018	809	971	1.000
Anteil in %	16,3	20,2	18,2	13,1	15,7	16,0
7.500 b. u. 12.500	5.428	5.079	4.935	504	476	461
Anteil in %	8,6	8,1	8,2	8,2	7,7	7,4
12.500 b. u. 20.000	7.274	6.547	6.345	875	763	713
Anteil in %	11,6	10,5	10,5	14,2	12,3	11,4
20.000 b. u. 25.000	6.186	5.393	5.074	829	702	626
Anteil in %	9,8	8,6	8,4	13,5	11,3	10,0
25.000 b. u. 30.000	↓	5.772	5.333	↓	730	678
Anteil in %	↓	9,2	8,8	↓	11,8	10,9
30.000 b. u. 37.500	24.438	7.923	7.331	2.302	757	784
Anteil in %	38,9	12,7	12,1	37,4	12,2	12,5
37.500 b. u. 50.000	↑	8.614	8.295	↑	785	812
Anteil in %	↑	13,8	13,7	↑	12,7	13,0
50.000 und mehr	9.336	10.646	12.168	841	1.004	1.174
Anteil in %	14,8	17,0	20,1	13,7	16,2	18,8
Gesamtbetrag der Einkünfte						
absolut in Mrd. Euro	2,0	2,0	2,1	200,4	210,6	220,1
je Steuerpflichtigen in Euro	31.707	31.741	34.228	32.532	34.023	35.224
je Einwohner in Euro	12.347	12.338	12.801	11.200	11.713	12.191
je Haushalt in Euro	27.249	26.093	26.674	24.950	25.643	26.350
Festgesetzte Lohn- und Einkommensteuer						
absolut in Mio. Euro	362	383	393	36.552	41.362	41.350
je Steuerpflichtigen in Euro	5.758	6.122	6.490	5.934	6.684	6.618
je Einwohner in Euro	2.242	2.379	2.427	2.043	2.301	2.291
je Haushalt in Euro	4.949	5.033	5.058	4.451	5.037	4.951
* zusammenveranlagte Ehegatten werden als ein Steuerzahler gezählt.						
1995: Angaben gemäß den Größenklassen für 1998 und 2001 nachgewiesen.						
Quelle: LDS NRW						

Tabelle 27: Einkommensteuerpflichtige, Gesamtbetrag der Einkünfte, festgesetzte Lohn- und Einkommensteuer und Steuerquote 2001 nach Statistischen Bezirken

Statistischer Bezirk	Steuerpflichtige	Gesamtbetrag der Einkünfte	festgesetzte Lohn- und Einkommensteuer	Steuerquote*
		in 1.000 Euro		in %
Wiesdorf-West	3.089	92.249	16.063	20,5
Wiesdorf-Ost	3.236	106.512	20.192	22,0
Manfort	2.064	56.737	8.781	18,2
Rheindorf	5.310	150.542	23.266	18,3
Hitdorf	2.590	105.709	21.670	23,6
Opladen	8.445	273.744	50.266	21,5
Küppersteg	3.437	110.734	20.382	21,4
Bürrig	2.396	77.933	13.733	20,6
Quettingen	4.581	141.670	23.330	19,4
Bergisch Neukirchen	2.709	130.805	30.442	27,0
Waldsiedlung	1.256	69.758	17.355	28,8
Schlebusch-Süd	3.170	103.823	19.347	21,6
Schlebusch-Nord	5.112	204.328	42.998	24,3
Steinbüchel	5.608	187.390	33.643	21,0
Lützenkirchen	4.171	154.850	29.263	22,0
Alkenrath	1.372	36.773	5.794	18,6
Leverkusen**	58.546	2.003.557	376.525	21,9

\* Anteil der festgesetzten Lohn- und Einkommensteuer an dem zu versteuernden Einkommen.  
 \*\* soweit eine Zuordnung zu einem Statistischen Bezirk möglich war.

Quelle: LDS NRW

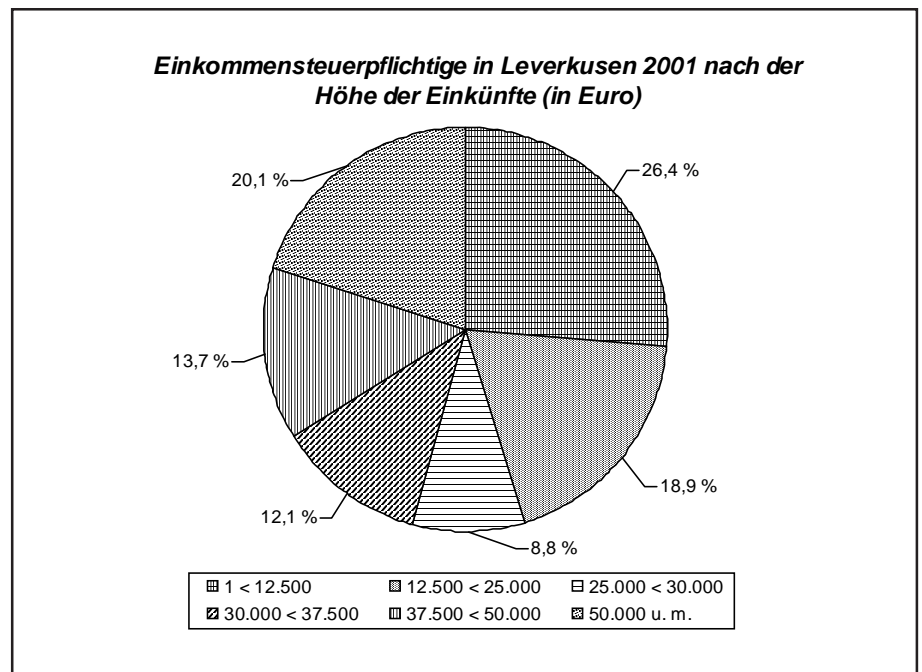
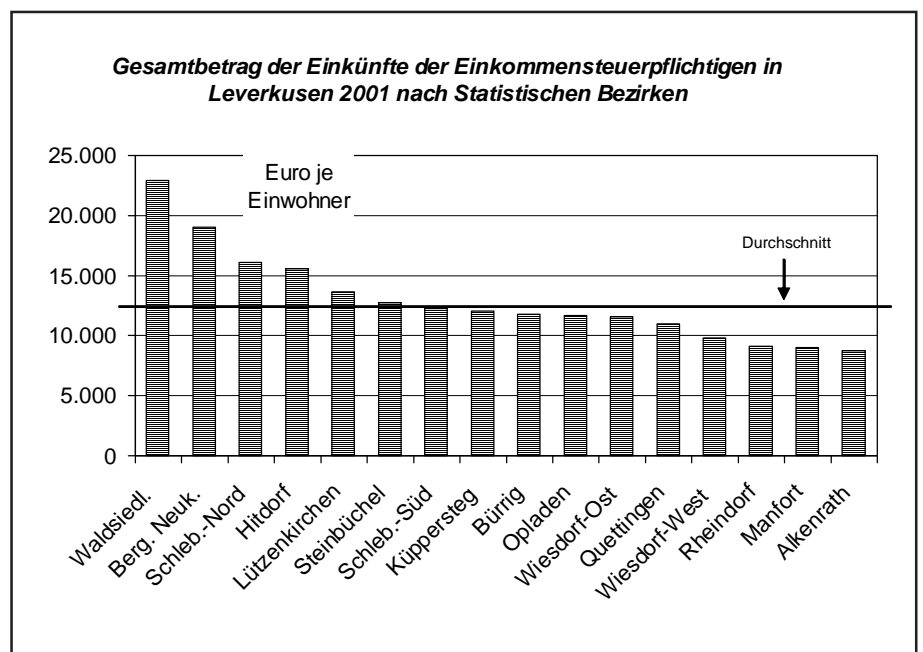


Tabelle 28: Gesamtbetrag der Einkünfte und festgesetzte Lohn- und Einkommensteuer je Steuerpflichtigen und je Einwohner 2001 nach Statistischen Bezirken

Statistischer Bezirk	Gesamtbetrag der Einkünfte		festgesetzte Lohn- und Einkommensteuer	
	in Euro			
	je Steuerpflichtigen	je Einwohner	je Steuerpflichtigen*	je Einwohner
Wiesdorf-West	29.864	9.772	7.368	1.702
Wiesdorf-Ost	32.915	11.529	8.662	2.186
Manfort	27.489	9.006	6.031	1.394
Rheindorf	28.351	9.170	6.295	1.417
Hitdorf	40.814	15.518	10.560	3.181
Opladen	32.415	11.679	7.990	2.145
Küppersteg	32.218	12.025	8.189	2.213
Bürrig	32.526	11.755	7.865	2.071
Quettingen	30.926	10.960	6.749	1.805
Bergisch Neukirchen	48.285	18.988	14.292	4.419
Waldsiedlung	55.540	22.917	17.407	5.701
Schlebusch-Süd	32.752	12.244	8.474	2.281
Schlebusch-Nord	39.970	16.126	11.171	3.393
Steinbüchel	33.415	12.690	8.280	2.278
Lützenkirchen	37.125	13.685	9.077	2.586
Alkenrath	26.802	8.768	6.667	1.381
Leverkusen**	34.222	12.385	8.733	2.328

\* Steuerpflichtige mit tatsächlicher Steuerzahlung (Steuerbelastete mit Steuerschuld)  
 \*\* soweit eine Zuordnung zu einem Statistischen Bezirk möglich war.

Quelle: LDS NRW



Das Arbeitnehmerentgelt wird im Rahmen der Volkswirtschaftlichen Gesamtrechnungen ermittelt. Als Arbeitnehmer zählen dabei Personen, die als Arbeiter, Angestellte, Beamte, Richter, Soldaten, Zivildienstleistende, Auszubildende und Praktikanten in einem Arbeits- und Dienstverhältnis stehen und hauptsächlich diese Tätigkeit ausüben. Eingeschlossen sind auch geringfügig Beschäftigte und Heimarbeiter. Das Arbeitnehmerentgelt umfasst sämtliche Geld- und Sachleistungen, die von einem Arbeitgeber an einen Arbeitnehmer erbracht werden, und zwar als Entgelt für die von diesem geleistete Arbeit. Das Arbeitsentgelt untergliedert sich in Bruttolöhne und -gehälter sowie in Sozialbeiträge der Arbeitgeber.

Im Gegensatz zur Berechnung des Primäreinkommens und des verfügbaren Einkommens<sup>1)</sup> erfolgt der Nachweis des Arbeitnehmerentgeltes nicht nach dem Wohnort-, sondern nach dem Arbeitsortprinzip: Maßgebend ist dabei - unabhängig vom Wohnort der Arbeitnehmer - der Ort der jeweiligen Arbeitsstätte.

Tabelle 29: Arbeitnehmerentgelt

Nachweis	2002	2003	2004	2005	2006	2007
Arbeitnehmerentgelt						
in Mio. Euro	3.277	3.191	2.999	2.897	2.857	...
Entw. in %	x	- 2,6	- 6,0	- 3,4	- 1,4	...
je Arbeitnehmer						
in Euro	41.285	41.382	39.321	38.404	38.620	...
Entw. absolut	x	+ 97	- 2.061	- 917	+ 216	...
Entw. in %	x	+ 0,2	- 5,0	- 2,3	+ 0,6	...
NRW = 100	124,3	123,0	116,4	113,7	114,0	...
darunter						
(Anteile in %)						
Verarb. Gew.	56,5	55,2	43,6	39,6	...	...
Handel u. Gast.	14,1	14,1	15,3	15,8	...	...
sonst. Dienstl.	25,3	26,4	36,4	40,0	...	...
Vergleichszahlen NRW:						
in Mio. Euro	256.001	255.765	257.273	256.015	257.962	...
Entw. in %	x	- 0,1	+ 0,6	- 0,5	+ 0,8	...
je Arbeitnehmer						
in Euro	33.226	33.648	33.771	33.763	33.892	...
Entw. absolut	x	+ 422	+ 123	- 8	+ 129	...
Entw. in %	x	+ 1,3	+ 0,4	- 0,0	+ 0,4	...
darunter						
(Anteile in %)						
Verarb. Gew.	27,9	27,2	26,9	26,4	...	...
Handel u. Gast.	20,9	20,8	21,5	21,5	...	...
sonst. Dienstl.	43,7	44,5	43,9	44,7	...	...
Angaben nach dem Stand der aktuellen Revision; Anteile in % = ursprüngliche Werte						
Quelle: LDS NRW						

<sup>1)</sup> Siehe Tabelle 30.

Das Primäreinkommen der Haushalte<sup>1)</sup>, das wie die Berechnung des Arbeitnehmerentgeltes im Rahmen der Volkswirtschaftlichen Gesamtrechnung ermittelt wird, besteht aus den Einkommen aus Erwerbstätigkeit und Vermögen, die den privaten Haushalten zugeflossen sind. Zu diesen Einkommen gehören im Einzelnen das Arbeitnehmerentgelt, der Betriebsüberschuss und das Selbstständigeneinkommen sowie der Saldo aus empfangenen und geleisteten Vermögenseinkommen.

Das verfügbare Einkommen der privaten Haushalte ergibt sich dadurch, dass dem Primäreinkommen die empfangenen Transferleistungen hinzugefügt und die geleisteten Transferleistungen von diesem Einkommen abgezogen werden. Als empfangene Transferleistungen gelten: monetäre Sozialleistungen, darunter Alters- und Hinterbliebenenversorgung sowie Leistungen für Arbeitslosigkeit und Sozialhilfe, und sonstige laufende Transfers. Als geleistete Transferleistungen gelten: Sozialbeiträge, Einkommen- und Vermögensteuer und sonstige laufende Transfers. Das verfügbare Einkommen entspricht dem Einkommen, das die Haushalte für Konsum- und Sparzwecke verwenden können.

Tabelle 30: Primäreinkommen und verfügbares Einkommen der privaten Haushalte

Nachweis	2002	2003	2004	2005	2006	2007
<b>Primäreinkommen</b>						
in Mio. Euro	3.319	3.322	3.325	3.344	3.414	...
je Einwohner in Euro	20.680	20.689	20.576	20.717	21.199	...
Entw. absolut	x	+ 9	- 113	+ 141	+ 482	...
Entw. in %	x	+ 0,0	- 0,5	+ 0,7	+ 2,3	...
NRW = 100	100,3	99,8	98,2	97,4	96,8	...
<b>Vergleichszahlen NRW</b>						
in Mio. Euro	372.431	374.782	378.799	384.280	394.979	...
je Einwohner in Euro	20.619	20.735	20.960	21.275	21.893	...
Entw. absolut	x	+ 116	+ 225	+ 315	+ 618	...
Entw. in %	x	+ 0,6	+ 1,1	+ 1,5	+ 2,9	...
<b>verfügbares Einkommen</b>						
in Mio. Euro	2.811	2.838	2.879	2.888	2.904	...
je Einwohner in Euro	17.519	17.675	17.819	17.893	18.036	...
Entw. absolut	x	+ 156	+ 144	+ 74	+ 143	...
Entw. in %	x	+ 0,9	+ 0,8	+ 0,4	+ 0,8	...
NRW = 100	98,6	98,0	96,6	95,3	94,4	...
<b>Vergleichszahlen NRW</b>						
in Mio. Euro	321.042	326.019	333.371	339.036	344.651	...
je Einwohner in Euro	17.774	18.037	18.446	18.770	19.104	...
Entw. absolut	x	+ 263	+ 409	+ 324	+ 334	...
Entw. in %	x	+ 1,5	+ 2,3	+ 1,8	+ 1,8	...
Angaben nach dem Stand der aktuellen Revision.						
Quelle: LDS NRW						

<sup>1)</sup> Einschließlich privater Organisationen ohne Erwerbszweck.

### 3.6.2. Kommunale Finanzen

Tabelle 31: Haushaltsvolumen (Einnahmen und Ausgaben des Verwaltungs- und des Vermögenshaushaltes)

Nachweis	2002	2003	2004	2005	2006	2007
<b>Haushalt insgesamt</b>						
Einnahmen in Mio. Euro	379,4	364,2	358,6	378,0	416,0	...
Entw. absolut	x	- 15,2	- 5,6	+ 19,4	+ 38,0	...
Entw. in %	x	- 4,0	- 1,6	+ 5,4	+ 10,1	...
Ausgaben in Mio. Euro	424,2	446,4	473,4	525,3	574,5	...
Entw. absolut	x	+ 22,2	+ 27,0	+ 51,9	+ 49,2	...
Entw. in %	x	+ 5,2	+ 6,0	+ 11,0	+ 9,4	...
<b>Verwaltungshaushalt</b>						
Einnahmen in Mio. Euro	333,0	313,1	308,7	339,1	382,0	...
Entw. absolut	x	- 19,9	- 4,4	+ 30,4	+ 42,9	...
Entw. in %	x	- 6,0	- 1,4	+ 9,8	+ 12,7	...
Ausgaben in Mio. Euro	377,8	395,2	423,6	486,4	540,5	...
Entw. absolut	x	+ 17,4	+ 28,4	+ 62,8	+ 54,1	...
Entw. in %	x	+ 4,6	+ 7,2	+ 14,8	+ 11,1	...
<b>Vermögenshaushalt</b>						
Einnahmen in Mio. Euro	46,4	51,2	49,9	38,9	34,0	...
Entw. absolut	x	+ 4,8	- 1,3	- 11,0	- 4,9	...
Entw. in %	x	+ 10,3	2,5	- 22,0	- 12,6	...
Ausgaben in Mio. Euro	46,4	51,2	49,9	38,9	34,0	...
Entw. absolut	x	+ 4,8	- 1,3	- 11,0	- 4,9	...
Entw. in %	x	+ 10,3	2,5	- 22,0	- 12,6	...
Quelle: Fachbereich Finanzen						

Tabelle 32: Verschuldung

Nachweis	2002	2003	2004	2005	2006	2007
<b>Schuldenstand insges. in 1.000 Euro</b>	304.133	304.463	302.594	298.078	291.072	...
Entwicklung absolut	x	+ 330	- 1.869	- 4.516	- 7.006	...
Entwicklung in %	x	+ 0,1	- 0,6	- 1,5	- 2,4	...
Euro je Einwohner	1.896,15	1.901,14	1.873,76	1.846,61	1.808,29	...
Verwaltung in 1.000 Euro	152.484	153.613	148.753	147.595	142.991	...
Eigenbetriebe in 1.000 Euro	151.649	150.850	153.841	150.483	148.081	...
<b>Vergleichszahlen kreisfreie Städte NRW</b>						
Euro je Einw.	1.679,46	1.622,79	1.542,40	1.545,90	1.466,09	...
Quelle: LDS NRW						

Tabelle 33: Steuereinnahmen

Nachweis	2002	2003	2004	2005	2006	2007
Steuereinnahmen in 1.000 Euro						
insgesamt	138.696	113.630	119.685	126.257	131.470	...
Entw. absolut	x	- 25.066	+ 6.055	+ 6.572	+ 5.213	...
Entw. in %	x	- 18,1	+ 5,3	+ 5,5	+ 4,1	...
Anteil an der Einkommensteuer	57.336	55.540	51.474	50.608	52.395	...
Anteil in %	41,3	48,9	43,0	40,1	39,9	...
Entw. absolut	x	- 1.796	- 4.066	- 866	+ 1.787	...
Entw. in %	x	- 3,1	- 7,3	- 1,7	+ 3,5	...
Grundsteuer A	71	71	71	70	69	...
Anteil in %	0,1	0,1	0,1	0,1	0,1	...
Entw. absolut	x	-	-	- 1	- 1	...
Entw. in %	x	-	-	- 1,4	- 1,4	...
Grundsteuer B	28.348	28.638	29.625	29.335	29.867	...
Anteil in %	20,4	25,2	24,8	23,2	22,7	...
Entw. absolut	x	+ 290	+ 987	- 290	+ 532	...
Entw. in %	x	+ 1,0	+ 3,4	- 1,0	+ 1,8	...
Gewerbesteuer	51.662	27.935	37.032	44.786	47.898	...
Anteil in %	37,2	24,6	30,9	35,5	36,4	...
Entw. absolut	x	- 23.727	+ 9.097	+ 7.754	+ 3.112	...
Entw. in %	x	- 45,9	+ 32,6	+ 20,9	+ 6,9	...
Vergnügungssteuer	748	880	874	862	653	...
Anteil in %	0,5	0,8	0,7	0,7	0,5	...
Entw. absolut	x	+ 132	- 6	- 12	- 209	...
Entw. in %	x	+ 17,6	- 0,7	- 1,4	- 24,2	...
Hundesteuer	522	557	600	587	580	...
Anteil in %	0,4	0,5	0,5	0,5	0,4	...
Entw. absolut	x	+ 35	+ 43	- 13	- 7	...
Entw. in %	x	+ 6,7	+ 7,7	- 2,2	- 1,2	...
Jagdsteuer	9	9	9	9	8	...
Anteil in %	0,0	0,0	0,0	0,0	0,0	...
Entw. absolut	x	-	-	-	- 1	...
Entw. in %	x	-	-	-	- 11,1	...
Quelle: Fachbereich Finanzen						

Tabelle 34: Steuerhebesätze und Steuerkraftmesszahl

Nachweis	2002	2003	2004	2005	2006	2007
Hebesatz						
Grundsteuer A	250	250	250	250	250	250
Grundsteuer B	500	500	500	500	500	500
Gewerbesteuer	450	460	460	460	460	460
Steuerkraftmesszahl in Euro je Einwohner	879,84	739,93	854,63	706,99	684,05	...
Quelle: Fachbereich Finanzen, LDS NRW						

### 3.6.3. Gewerbliche Mieten

Tabelle 35: Gewerbliche Mieten

Nachweis	2003	2005	2007
Miete in Euro/m <sup>2</sup>			
Ladenlokale			
Spitzenlagen			
Wiesdorf:			
20<50 m <sup>2</sup>	20,00 - 50,00	17,50 - 38,00	16,00 - 29,00
50<100 m <sup>2</sup>	15,00 - 40,00	15,00 - 32,50	14,50 - 29,00
100 m <sup>2</sup> u. m.	10,00 - 30,00	10,00 - 27,50	10,00 - 26,00
Opladen:			
20<50 m <sup>2</sup>	15,00 - 28,00	14,00 - 27,50	12,00 - 25,00
50<100 m <sup>2</sup>	12,50 - 25,00	12,00 - 24,00	10,50 - 21,00
100 m <sup>2</sup> u. m.	7,50 - 17,50	7,50 - 17,00	7,50 - 15,50
Schlebusch:			
20<50 m <sup>2</sup>	15,00 - 28,00	15,00 - 27,50	14,00 - 25,50
50<100 m <sup>2</sup>	12,00 - 22,50	12,00 - 24,00	10,50 - 21,00
100 m <sup>2</sup> u. m.	7,50 - 15,00	7,50 - 17,00	7,00 - 15,50
gute Zentrenrandlagen			
20<50 m <sup>2</sup>	7,50 - 20,00	7,00 - 18,00	7,00 - 15,00
50<100 m <sup>2</sup>	7,50 - 15,00	5,00 - 12,50	5,00 - 11,00
100 m <sup>2</sup> u. m.	5,00 - 10,00	5,00 - 10,00	4,50 - 9,50
sonstige Zentrenrandlagen und Stadtteilzentren			
20<50 m <sup>2</sup>	7,00 - 12,00	6,50 - 11,00	4,50 - 9,00
50<100 m <sup>2</sup>	5,00 - 8,00	5,00 - 9,00	4,50 - 8,00
100 m <sup>2</sup> u. m.	5,00 - 8,00	5,00 - 9,00	4,00 - 8,00
Büroflächen			
Spitzenlagen			
Wiesdorf	5,50 - 9,50	5,50 - 9,50	5,00 - 9,00
Opladen	5,00 - 8,00	5,00 - 8,00	5,00 - 8,00
Schlebusch	5,00 - 8,00	5,00 - 8,00	5,00 - 8,00
Zentrenrandlagen und Stadtteilzentren	4,50 - 7,50	4,50 - 7,50	4,00 - 7,00
Stadtrandlagen u. Einzelstandorte	4,00 - 7,00	4,00 - 7,00	4,00 - 6,00
Gewerbeparks/gewerbeparkähnliche Standorte	6,50 - 8,50	6,50 - 8,50	6,00 - 8,00
Innovationspark	.	.	8,00 - 10,50
Quelle: Arbeitskreis gewerbliche Mieten Leverkusen			

### 3.7. Meinungsbilder und Konjunkturbarometer

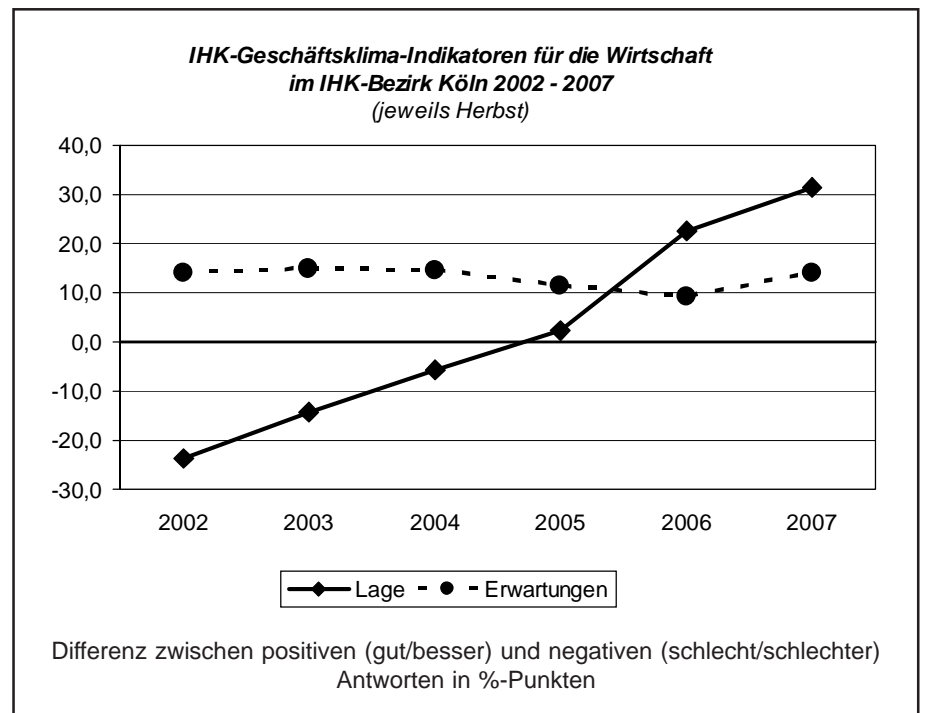
Die Beurteilung der wirtschaftlichen Lage und Entwicklung einer Region stützt sich - soweit verfügbar - neben den „harten“ statistischen Daten auch auf die jeweils aktuellen Meinungsbilder zur Einschätzung der konjunkturellen Situationen durch die Unternehmen. Für den Raum Leverkusen kann diesbezüglich vor allem auf zwei regelmäßig vorliegende Umfrageergebnisse zurückgegriffen werden: Die Industrie- und Handelskammer zu Köln legt jeweils zu Beginn, im Frühjahr und im Herbst eines Jahres einen „Konjunkturbericht“ vor, in dem sie die Ergebnisse diesbezüglicher Umfragen bei ihren Mitgliedern im Kammerbezirk veröffentlicht; die Creditreform Wirtschafts- und Konjunkturforschung in Solingen untersucht regelmäßig im Frühjahr und im Herbst die Situation mittelständischer Unternehmen; dazu greift sie ebenfalls auf Umfrageergebnisse zurück.

#### 3.7.1. Industrie- und Handelskammer

Tabelle 36: IHK-Konjunkturbericht - Wirtschaftslage und Geschäftserwartungen

Nachweis	2002	2003	2004	2005	2006	2007
	jeweils im Herbst / Anteil der Nennungen in %					
<b>Einschätzung der Unternehmen</b>						
<b>momentane Geschäftslage</b>						
gut	14,0	17,3	19,2	24,4	35,6	42,1
befriedigend	48,3	51,1	55,8	53,6	51,3	47,2
schlecht	37,7	31,6	25,0	22,0	13,1	10,7
<b>Geschäftserwartungen</b>						
besser	34,4	33,8	28,8	27,6	28,5	26,8
gleich bleibend	45,1	47,3	57,1	56,1	52,2	60,3
schlechter	20,5	18,9	14,1	16,3	19,3	12,9

Quelle: IHK Köln



### 3.7.2. Creditreform

Tabelle 37: Creditreform - Wirtschaftslage im Mittelstand - Umsatzentwicklung

Nachweis	2002	2003	2004	2005	2006	2007
	jeweils im Herbst / Anteil der Nennungen in %					
der Umsatz ist im letzten Halbjahr						
gestiegen	16,0	24,7	25,0	25,9	46,2	46,7
stabil geblieben	28,7	33,5	55,4	50,0	37,8	38,7
gesunken	55,3	41,8	19,6	24,1	16,0	14,6
Quelle: Creditreform Solingen						

Tabelle 38: Creditreform - Wirtschaftslage im Mittelstand - Personalentwicklung

Nachweis	2002	2003	2004	2005	2006	2007
	jeweils im Herbst / Anteil der Nennungen in %					
der Personalbestand ist im letzten Halbjahr						
gestiegen	12,8	13,9	14,3	28,8	34,2	41,3
stabil geblieben	44,7	46,2	71,4	35,6	50,0	44,9
gesunken	42,6	39,9	14,3	35,6	15,8	13,8
Quelle: Creditreform Solingen						

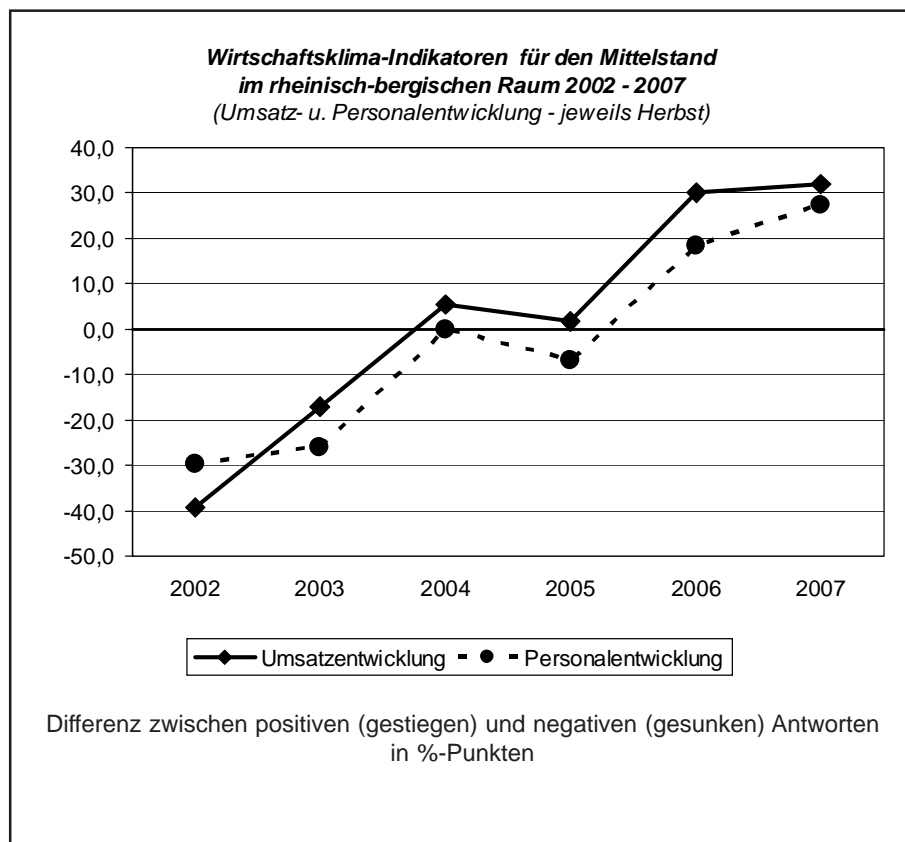


Tabelle 39: Creditreform - Wirtschaftslage im Mittelstand - Umsatzprognose

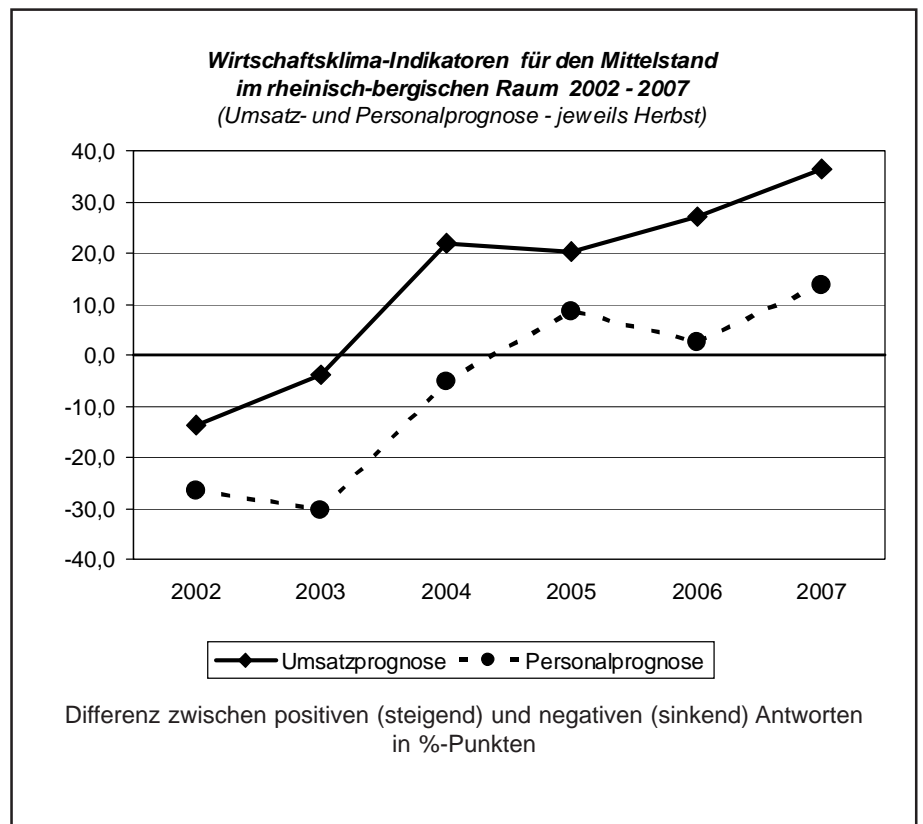
Nachweis	2002	2003	2004	2005	2006	2007
	jeweils im Herbst / Anteil der Nennungen in %					
der Umsatz wird im kommenden Halbjahr						
steigen	21,3	22,9	34,5	40,7	39,8	45,0
stabil bleiben	43,6	50,3	52,8	39,0	47,5	46,4
sinken	35,1	26,8	12,7	20,3	12,7	8,6

Quelle: Creditreform Solingen

Tabelle 40: Creditreform - Wirtschaftslage im Mittelstand - Personalprognose

Nachweis	2002	2003	2004	2005	2006	2007
	jeweils im Herbst / Anteil der Nennungen in %					
der Personalbestand wird im kommenden Halbjahr						
steigen	6,4	6,4	14,3	18,6	15,8	25,7
stabil bleiben	60,6	56,7	66,1	71,2	70,8	62,1
sinken	33,0	36,9	19,6	10,2	13,3	12,1

Quelle: Creditreform Solingen



#### 4. Städtevergleich

In der folgenden Tabelle sind ausgewählte Wirtschaftsindikatoren im Städtevergleich dargestellt. Dabei wurden die Angaben für Leverkusen denjenigen der fünf kreisfreien Städte in Nordrhein-Westfalen gegenübergestellt, die der Stadt Leverkusen in der Rangfolge der Einwohnerzahlen am nächsten platziert sind (Solingen, Herne, Mülheim an der Ruhr, Hamm und Hagen).

Tabelle 41: Wirtschaftsindikatoren im Städtevergleich

Nachweis	Leverk kusen	Solin gen	Herne	Mülheim a. d. R.	Hamm	Hagen
Bevölkerung (31.12.2007)	162.130	161.416	163.592	170.412	179.853	195.853
Entw. gegenüber dem Vorjahr (in %)	+ 0,0	- 0,4	- 0,9	- 0,4	- 0,3	- 1,1
Ausländeranteil (in %)	11,6	13,2	11,9	10,1	10,7	13,7
BIP je Erwerbstätigen (2006)						
in Euro	78.401	53.495	52.901	66.049	51.425	58.359
NRW = 100	131,0	89,4	88,4	110,3	85,9	97,5
Erwerbstätige (2006)						
insgesamt	80.100	69.300	59.400	76.500	77.500	96.300
nach Wirtschaftszweigen (in %)						
Land- u. Forstwirtschaft	0,5	0,6	0,3	0,8	1,4	0,5
Prod. Gewerbe	27,8	34,5	21,5	24,7	24,3	24,5
Dienstleist.	71,9	65,1	78,1	74,5	74,5	74,9
SV-Beschäftigte (30.06.2007)						
insgesamt	57.988	46.121	44.622	52.919	50.346	65.827
darunter (in %)						
Frauen	38,7	45,1	37,6	40,0	44,1	43,5
Ausländer	8,5	13,9	7,0	8,5	6,8	9,6
Teilzeitbeschäft.	15,9	15,6	16,3	14,4	18,1	18,3
Arbeitslose (31.12.2007)						
insgesamt	7.901	6.959	9.833	7.323	9.095	10.476
SGB III	2.340	1.845	1.632	1.606	2.567	2.187
SGB II	5.561	5.114	8.201	5.717	6.528	8.289
Arbeitslosenquote*	10,6	9,4	13,8	9,8	11,5	11,8
Arbeitnehmerentgelt je Arbeitnehmer (2006)	114,0	94,9	94,1	104,8	93,3	102,0
NRW = 100						
verfügbares Einkommen (2006)						
je Einwohner in Euro	18.036	21.546	15.876	20.753	15.613	18.749
NRW = 100	94,4	112,8	83,1	108,6	81,7	98,1
* bezogen auf die abhängigen zivilen Erwerbspersonen.						
Quelle: LDS NRW, BA, DST						

(Dr. G. Nicolini)

## Anhang

Tabellenverzeichnis	Seite
Tabelle 1: Die Bevölkerung nach Nationalität, Geschlecht und Alter	5
Tabelle 2: Allgemeine Ausbildung - Schulen und Schüler	6
Tabelle 3: Das Bruttoinlandsprodukt	8
Tabelle 4: Die Bruttowertschöpfung	8
Tabelle 5: Erwerbstätige am Arbeitsort	10
Tabelle 6: Sozialversicherungspflichtig Beschäftigte am Arbeits- und Wohnort nach Geschlecht, Nationalität und Alter	12
Tabelle 7: Sozialversicherungspflichtig Beschäftigte am Arbeitsort nach Wirtschaftszweigen	14
Tabelle 8: Sozialversicherungspflichtig Beschäftigte am Arbeitsort nach Berufen	16
Tabelle 9: Sozialversicherungspflichtig Beschäftigte am Arbeitsort und am Wohnort, Einpendler und Auspendler	18
Tabelle 10: Sozialversicherungspflichtig beschäftigte Einpendler nach Leverkusen nach Herkunftsgebieten	19
Tabelle 11: Sozialversicherungspflichtig beschäftigte Auspendler aus Leverkusen nach Zielgebieten	20
Tabelle 12: Pendlersaldo der sozialversicherungspflichtig Beschäftigten	21
Tabelle 13: Sozialversicherungspflichtige und geringfügig entlohnte Beschäftigungsverhältnisse	23
Tabelle 14: Berufskollegs	24
Tabelle 15: Betriebliche Ausbildung	25
Tabelle 16: Das Verarbeitende Gewerbe	26
Tabelle 17: Das Bauhauptgewerbe	27
Tabelle 18: Die Arbeitslosigkeit nach ausgewählten Strukturmerkmalen	28
Tabelle 19: Die Arbeitslosigkeit in den Statistischen Bezirken	30
Tabelle 20: Umsatzsteuerpflichtige, Umsatz (Lieferungen und Leistungen) und Umsatzsteuer	31
Tabelle 21: Umsatzsteuerpflichtige nach Wirtschaftszweigen	32
Tabelle 22: Umsatz (Lieferungen und Leistungen) nach Wirtschaftszweigen	33
Tabelle 23: Gewerbeanmeldungen nach Wirtschaftszweigen	35
Tabelle 24: Gewerbeabmeldungen nach Wirtschaftszweigen	36
Tabelle 25: Unternehmens- und Verbraucherinsolvenzen	37
Tabelle 26: Einkommensteuerpflichtige, Gesamtbetrag der Einkünfte und festgesetzte Einkommensteuer	38

Tabelle 27: Einkommensteuerpflichtige, Gesamtbetrag der Einkünfte und festgesetzte Einkommensteuer und Steuerquote 2001 nach Statistischen Bezirken	39
Tabelle 28: Gesamtbetrag der Einkünfte und festgesetzte Einkommensteuer je Steuerpflichtigen und je Einwohner 2001 nach Statistischen Bezirken	40
Tabelle 29: Arbeitnehmerentgelt	41
Tabelle 30: Primäreinkommen und verfügbares Einkommen der privaten Haushalte	42
Tabelle 31: Haushaltsvolumen (Einnahmen und Ausgaben des Verwaltungs- und des Vermögenshaushaltes)	43
Tabelle 32: Verschuldung	43
Tabelle 33: Steuereinnahmen	44
Tabelle 34: Steuerhebesätze und Steuerkraftmesszahl	44
Tabelle 35: Gewerbliche Mieten	45
Tabelle 36: IHK-Konjunkturbericht - Wirtschaftslage und Geschäftserwartungen	46
Tabelle 37: Creditreform - Wirtschaftslage im Mittelstand - Umsatzentwicklung	47
Tabelle 38: Creditreform - Wirtschaftslage im Mittelstand - Personalentwicklung	47
Tabelle 39: Creditreform - Wirtschaftslage im Mittelstand - Umsatzprognose	48
Tabelle 40: Creditreform - Wirtschaftslage im Mittelstand - Personalprognose	48
Tabelle 41: Wirtschaftsindikatoren im Städtevergleich	49

## Nachweis der Wirtschaftszweige in den Wirtschaftsstatistiken

WZ 2003 (Abschnitte)		Erwerbstätigenrechnung	SV-Beschäftigte	geringfügig entlohnte Beschäftigte	Umsatzsteuerpflichtige	Gewerbeanzeigen (Ab- u. Anmeldungen)	z. B./u. a.		
<b>A</b>	Land- u. Forstwirtschaft	Land- u. Forstwirtschaft, Fischerei	Land- u. Forstwirtschaft; Fischerei u. Fischzucht	Land- u. Forstwirtschaft		Land- u. Forstwirtschaft	Tiere, Pflanzen		
<b>B</b>	Fischerei u. Fischzucht			Fischerei u. Fischzucht		sonstige Wirtschaftsbereiche	übrige Wirtschaftszweige		
<b>C</b>	Bergbau u. Gewinnung von Steinen und Erden	Produzierendes Gewerbe ohne Baugewerbe	Produzierendes Gewerbe	Bergbau u. Gew. v. Steinen u. Erden	Verarbeitendes Gewerbe	Verarbeitendes Gewerbe	Handwerk tlw.		
<b>D</b>	Verarbeitendes Gewerbe			Verarbeit. Gewerbe				sonstige Wirtschaftsbereiche	übrige Wirtschaftszweige
<b>E</b>	Energie- u. Wasserversorgung			Energie- und Wasserversorgung					
<b>F</b>	Baugewerbe	Baugewerbe	Handel	Handel	Handel	auch Inst. Kfz			
<b>G</b>	Handel	Handel, Gastgewerbe und Verkehr	Handel	Gastgewerbe	sonst. Wirt.-ber.	Gastgewerbe	auch Hotels		
<b>H</b>	Gastgewerbe							Verkehr u. Nachrichtenübermittlung	Verkehr u. Nachrichtenübermittlung
<b>I</b>	Verkehr u. Nachrichtenübermittlung	Finanzierung, Vermietung und Unternehmensdienstleister	Kredit- u. Versicherungsgewerbe	Kredit- u. Versicherungsgewerbe	sonstige Wirtschaftsbereiche	Kredit- u. Versicherungsgewerbe	auch Datenver., Rechtsberatung, Architekten, Werbung, Wachdienste, Gebäudereinig., Call-Center		
<b>J</b>	Kredit- u. Versicherungsgewerbe							Öffentliche Verwaltung u. Ä.	Öffentliche Verwaltung u. Ä.
<b>K</b>	Grundstücks- u. Wohnungswesen, Vermietung beweglicher Sachen, Erbringung von wirtschaftlichen Dienstleistungen, anderweitig nicht genannt	Öffentliche und private Dienstleister	sonstige wirtschaftl. Dienstleistungen a. n. g.	sonstige wirtschaftl. Dienstleistungen a. n. g.	sonstige Wirtschaftsbereiche	Kredit- u. Versicherungsgewerbe	auch Datenver., Rechtsberatung, Architekten, Werbung, Wachdienste, Gebäudereinig., Call-Center		
<b>L</b>	Öffentliche Verwaltung, Verteidigung, Sozialversicherung							sonstige Dienstleistungen	sonstige Dienstleistungen
<b>M</b>	Erziehung u. Unterricht	sonstige Dienstleistungen	sonstige Dienstleistungen	sonstige Dienstleistungen	sonstige Wirtschaftsbereiche	Kredit- u. Versicherungsgewerbe	auch Datenver., Rechtsberatung, Architekten, Werbung, Wachdienste, Gebäudereinig., Call-Center		
<b>N</b>	Gesundheits-, Veterinär- u. Sozialwesen							sonstige Dienstleistungen	sonstige Dienstleistungen
<b>O</b>	Erbringung von sonstigen öffentlichen und persönlichen Dienstleistungen	sonstige Dienstleistungen	sonstige Dienstleistungen	sonstige Dienstleistungen	sonstige Wirtschaftsbereiche	Kredit- u. Versicherungsgewerbe	auch Datenver., Rechtsberatung, Architekten, Werbung, Wachdienste, Gebäudereinig., Call-Center		
<b>P</b>	Private Haushalte mit Hauspersonal							sonstige Dienstleistungen	sonstige Dienstleistungen
<b>Q</b>	Exterritoriale Organisationen u. Körperschaften	Private Haushalte	Private Haushalte	Private Haushalte	sonstige Wirtschaftsbereiche	sonstige Wirtschaftsbereiche	Vertretung fremder Staaten		