

Stadt Leverkusen

Statistik

Berichte zur  
Stadtforschung  
Heft 74

Wirtschaftsstatistik für  
Leverkusen - Daten zur  
Struktur und Entwicklung  
2003 bis 2008

Herausgeber:

Stadt Leverkusen  
Der Oberbürgermeister  
Statistikstelle  
in Zusammenarbeit mit  
der Stadtwerbung

Druck: Stadtdruckerei

Leverkusen, Dezember 2009

gedruckt auf chlorfrei gebleichtem Papier

Inhalt	Seite
<b>Wirtschaftsstatistik für Leverkusen - Daten zur Struktur und Entwicklung 2003 bis 2008</b>	
1. Vorbemerkungen	4
2. Bevölkerungs- und Bildungsstatistik	5
3. Wirtschaftsstatistik	8
3.1. Das Bruttoinlandsprodukt und die Bruttowertschöpfung	8
3.2. Erwerbstätigkeit und Beschäftigung	10
3.2.1. Erwerbstätige	10
3.2.2. Sozialversicherungspflichtig Beschäftigte	12
3.2.3. Berufspendler	18
3.2.4. Geringfügig entlohnte Beschäftigungsverhältnisse	23
3.2.5. Berufsausbildung	24
3.3. Die Landwirtschaft	26
3.4. Das Produzierende Gewerbe	28
3.5. Die Arbeitslosigkeit	30
3.6. Unternehmen und Betriebe	33
3.6.1. Umsatzsteuerpflichtige Unternehmen	33
3.6.2. Gewerbesteuerpflichtige Betriebe	37
3.6.3. Gewerbean- und -abmeldungen	38
3.6.4. Insolvenzen	40
3.7. Wirtschaftliche Rahmenbedingungen	41
3.7.1. Einkommen	41
3.7.2. Kommunale Finanzen	46
3.7.3. Gewerbliche Mieten	48
3.8. Meinungsbilder und Konjunkturbarometer	49
3.8.1. Industrie- und Handelskammer	49
3.8.2. Creditreform	50
4. Städtevergleich	52
Anhang	53
Tabellenverzeichnis	53

## 1. Vorbemerkungen

Mit dem vorliegenden Bericht legt die Statistikstelle der Stadtverwaltung Leverkusen zum dritten Mal einen komprimierten Querschnitt wirtschaftsrelevanter Daten vor, die der Kommunalstatistik zur Verfügung stehen. Die Veröffentlichung beruht u. a. auf einer entsprechenden Anregung aus dem Kreis der lokalen Wirtschaftsakteure, zum Beispiel größerer Firmen, der Wirtschaftsförderungsgesellschaft, der Industrie- und Handelskammer, der Handwerkskammer, der Gewerkschaften und des Arbeitgeberverbandes.

Informationen zur wirtschaftlichen Entwicklung werden als Folge aktueller Strukturveränderungen und diesbezüglich zum Teil dramatischer Beobachtungen, z. B. hinsichtlich des Rückgangs der Zahl der sozialversicherungspflichtig Beschäftigten, insbesondere auf kommunaler Ebene immer bedeutsamer. Die sich ändernden Rahmenbedingungen stellen die kommunale Wirtschaftsförderung vor anspruchsvolle, steigende Herausforderungen, die eine fundierte Basis relevanter Informationen verlangen.

Leider ist die Datenlage auf der kommunalen Ebene im Bereich der Wirtschaftsstatistik bei Weitem nicht so vollständig und differenziert wie etwa in der Bevölkerungsstatistik; vor allem fehlen oft kleinräumige Daten. Besonders bedauernd ist der Mangel an umfassenden Betriebs- und Beschäftigtenzahlen; deshalb mag manchem Interessierten das hier präsentierte Datenspektrum nicht ausreichen, aber es spiegelt halt die aktuell verfügbaren Informationen wider. Möglicherweise kann mittelfristig das seit einigen Jahren sukzessiv aufgebaute „Unternehmensregister“ der Bundes- bzw. Landesstatistik wichtige Datenlücken schließen; in der gegenwärtigen Qualität ist es allerdings für kommunale Zwecke noch nicht nutzbar. Immerhin aber spiegeln die Daten Tendenzen, Strukturen, Relationen und Größenordnungen wider, die - neben anderen - betriebswirtschaftliche und politische Entscheidungen erleichtern können. Die vorliegende dritte Ausgabe der „Wirtschaftsstatistik für Leverkusen“ umfasst den Zeitraum von 2003 bis 2008; sie wurde gegenüber dem vorausgegangenen Bericht den diesbezüglichen Anregungen entsprechend - soweit möglich - an einigen Stellen ergänzt.

Im Vordergrund steht die Beschreibung von Strukturen und Entwicklungen. In einigen Fällen lagen die Daten für das Jahr 2008 bei Redaktionsschluss noch nicht vor. Einerseits werden so aktuelle Konjunkturverläufe nicht erkennbar; andererseits ändern sich aber wirtschaftliche Strukturen in relevanten Größenordnungen meist nicht kurzfristig, sodass zeitliche Verzögerungen in der Berichterstattung tolerierbar sind.

Auf zwei Besonderheiten muss hingewiesen werden, weil sie die Vergleichbarkeit über den Zeitablauf hinweg erheblich einschränken: Zum einen handelt es sich um eine geänderte wirtschaftszweigsystematische Zuordnung eines relativ großen, ausgliederten Unternehmensbereiches der „Bayer AG“, der seit dem Jahreswechsel 2003/2004 nicht mehr zum Verarbeitenden Gewerbe, sondern zum Dienstleistungsbereich zählt; ein die genannten Jahre berührender Zeitvergleich ist bei der wirtschaftszweigsystematischen Darstellung deswegen nicht sinnvoll. Zum anderen ist die Zusammenlegung von Teilen der Sozialhilfe mit den Leistungen der Arbeitslosenversicherung zum Jahresbeginn 2005 relevant, die in der Arbeitsmarktstatistik einen Zeitvergleich von 2004 auf 2005 nicht zulässt.

Grundsätzlich wurde der Zeitraum von 2003 bis 2008 gewählt; soweit aktuelle Zahlen noch nicht vorlagen, ist dies durch „...“ vermerkt. Ein „x“ in einem Tabellenfeld bedeutet, dass eine Angabe nicht sinnvoll ist; ein „.“ ist eingetragen, wenn der Wert unbekannt oder geheim zu halten ist. Differenzen in den Summen der Einzelwerte sind durch Rundungen bedingt. Zur Erleichterung der Lesbarkeit wurde bei personenbezogenen Begriffen nur die männliche Form gewählt. Soweit nichts anderes angegeben ist, beziehen sich die Daten auf Leverkusen.

Die in den Tabellen als Quellenangabe gewählten Abkürzungen haben folgende Bedeutung:

BA = Bundesagentur für Arbeit

DST = Deutscher Städtetag

IHK = Industrie- und Handelskammer (Köln)

LDS NRW = Landesamt für Datenverarbeitung und Statistik Nordrhein Westfalen (Statistisches Landesamt), ab 2009: Landesbetrieb Information und Technik Nordrhein-Westfalen (IT.NRW).

**2. Bevölkerungs- und Bildungs-  
statistik**

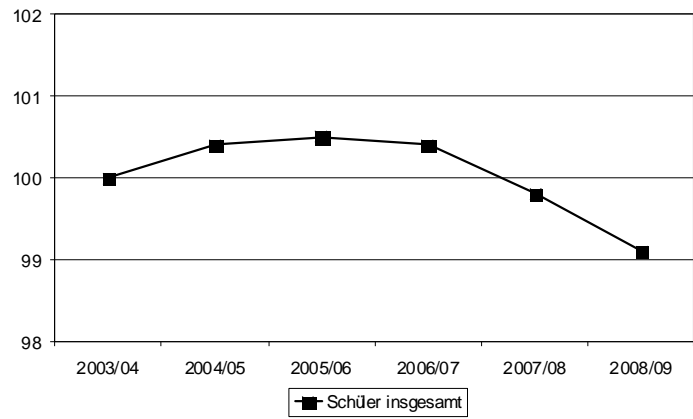
Tabelle 1: Die Bevölkerung nach Nationalität, Geschlecht und Alter

Nachweis	2003	2004	2005	2006	2007	2008
Bevölkerung	161.751	162.210	162.063	162.105	162.130	161.855
Entwicklung absolut	x	+ 459	- 147	+ 42	+ 25	- 275
Entwicklung in %	x	+ 0,3	- 0,1	+ 0,0	+ 0,0	- 0,2
Nationalität						
Deutsche	142.457	142.955	142.955	143.298	143.252	142.968
Entwicklung abs.	x	+ 498	-	+ 343	- 46	- 284
Entwicklung in %	x	+ 0,3	-	+ 0,2	- 0,0	- 0,2
Ausländer	19.294	19.255	19.108	18.807	18.878	18.887
Entwicklung abs.	x	- 39	- 147	- 301	+ 71	+ 9
Entwicklung in %	x	- 0,2	- 0,8	- 1,6	+ 0,4	+ 0,0
Geschlecht						
männlich	78.463	78.720	78.587	78.683	78.577	78.379
Entwicklung abs.	x	+ 257	- 133	+ 96	- 106	- 198
Entwicklung in %	x	+ 0,3	- 0,2	+ 0,1	- 0,1	- 0,3
weiblich	83.288	83.490	83.476	83.422	83.553	83.476
Entwicklung abs.	x	+ 202	- 14	- 54	+ 131	- 77
Entwicklung in %	x	+ 0,2	- 0,0	- 0,1	+ 0,2	- 0,1
Alter						
0 bis unter 6 Jahre	8.823	8.841	8.685	8.642	8.585	8.580
Anteil in %	5,5	5,5	5,4	5,3	5,3	5,3
Entwicklung abs.	x	+ 18	- 156	- 43	- 57	- 5
Entwicklung in %	x	+ 0,2	- 1,8	- 0,5	- 0,7	- 0,1
6 bis unter 18 Jahre	19.908	19.876	19.744	19.388	19.181	18.960
Anteil in %	12,3	12,3	12,2	12,0	11,8	11,7
Entwicklung abs.	x	- 32	- 132	- 356	- 207	- 221
Entwicklung in %	x	- 0,2	- 0,7	- 1,8	- 1,1	- 1,2
18 bis unter 45 Jahre	59.749	59.418	58.687	58.173	57.521	56.370
Anteil in %	36,9	36,6	36,2	35,9	35,5	34,8
Entwicklung abs.	x	- 331	- 731	- 514	- 652	- 1.151
Entwicklung in %	x	- 0,6	- 1,2	- 0,9	- 1,1	- 2,0
45 bis unter 65 Jahre	41.339	41.032	40.939	41.082	41.647	42.555
Anteil in %	25,6	25,3	25,3	25,3	25,7	26,3
Entwicklung abs.	x	- 307	- 93	+ 143	+ 565	+ 908
Entwicklung in %	x	- 0,7	- 0,2	+ 0,3	+ 1,4	+ 2,2
65 Jahre und älter	31.932	33.043	34.008	34.820	35.196	35.390
Anteil in %	19,7	20,4	21,0	21,5	21,7	21,9
Entwicklung abs.	x	+ 1.111	+ 965	+ 812	+ 376	+ 194
Entwicklung in %	x	+ 3,5	+ 2,9	+ 2,4	+ 1,1	+ 0,6
jew. 31.12.; die Angaben beziehen sich auf die Hauptwohnsitzbevölkerung.						
Quelle: Bürgerbüro der Stadt Leverkusen, Statistikstelle						

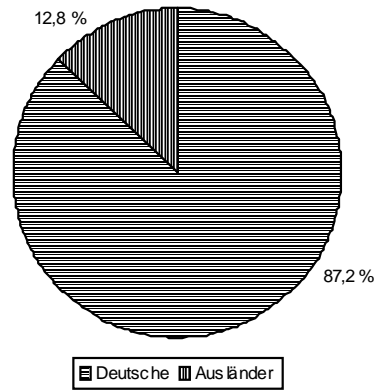
Tabelle 2: Allgemeine Ausbildung - Schüler nach Schulformen

Nachweis	2003/04	2004/05	2005/06	2006/07	2007/08	2008/09
<b>Grundschulen</b>						
Schüler	6.312	6.274	6.366	6.372	6.210	6.073
Entwicklung abs.	x	- 38	+ 92	+ 6	- 162	- 137
Entwicklung in %	x	- 0,6	+ 1,5	+ 0,1	- 2,5	- 2,2
dar. Ausländer	.	.	1.134	1.121	1.030	917
Anteil in %	.	.	17,8	17,6	16,6	15,1
<b>Hauptschulen</b>						
Schüler	1.865	1.798	1.539	1.417	1.317	1.298
Entwicklung abs.	x	- 67	- 259	- 122	- 100	- 19
Entwicklung in %	x	- 4,6	- 14,4	- 7,9	- 7,1	- 1,4
dar. Ausländer	517	524	401	422	404	320
Anteil in %	27,7	29,1	26,1	29,8	30,7	24,7
<b>Realschulen</b>						
Schüler	2.884	2.865	2.773	2.720	2.716	2.632
Entwicklung abs.	x	- 19	- 92	- 53	- 4	- 84
Entwicklung in %	x	- 0,7	- 3,2	- 1,9	- 0,1	- 3,1
dar. Ausländer	267	278	282	288	309	313
Anteil in %	9,3	9,7	10,2	10,6	11,4	11,9
<b>Gymnasien</b>						
Schüler	5.986	6.144	6.362	6.497	6.662	6.705
Entwicklung abs.	x	+ 158	+ 218	+ 135	+ 165	+ 43
Entwicklung in %	x	+ 2,6	+ 3,5	+ 2,1	+ 2,5	+ 0,6
dar. Ausländer	242	282	280	282	296	303
Anteil in %	4,0	4,6	4,4	4,3	4,4	4,5
<b>Gesamtschulen</b>						
Schüler	2.884	2.917	2.972	2.989	3.000	3.039
Entwicklung abs.	x	+ 33	+ 55	+ 17	+ 11	+ 39
Entwicklung in %	x	+ 1,1	+ 1,9	+ 0,6	+ 0,4	+ 1,3
dar. Ausländer	577	607	590	613	629	596
Anteil in %	20,0	20,8	19,9	20,5	21,0	19,6
<b>Förderschulen</b>						
Schüler	618	642	643	630	613	620
Entwicklung abs.	x	+ 24	+ 1	- 13	- 17	+ 7
Entwicklung in %	x	+ 3,9	+ 0,2	- 2,2	- 2,7	+ 1,1
dar. Ausländer	158	157	163	156	176	153
Anteil in %	25,6	24,5	25,3	24,8	28,7	24,7
<b>Schüler insgesamt</b>						
Schüler insgesamt	20.549	20.640	20.655	20.625	20.518	20.367
Entwicklung abs.	x	+ 91	+ 15	- 30	- 107	- 151
Entwicklung in %	x	+ 0,4	+ 0,1	- 0,1	- 0,5	- 0,7
dar. Ausländer	.	.	2.850	2.882	2.844	2.602
Anteil in %	.	.	13,8	14,0	13,9	12,8
Quelle: LDS NRW, Marienschule Leverkusen						

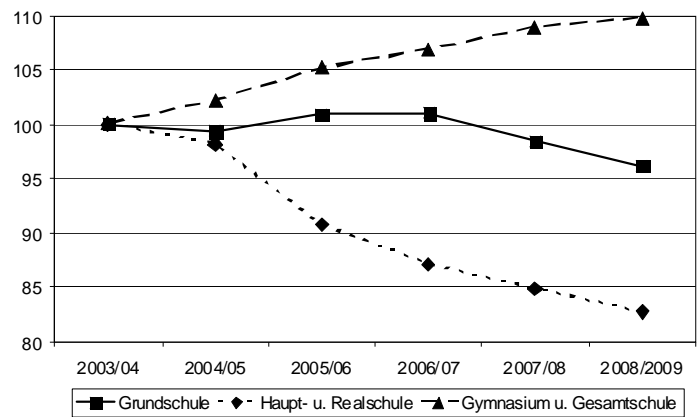
**Schüler in Leverkusen 2003/04 bis 2008/09  
(2003/04 = 100)**



**Schüler in Leverkusen 2008/09 nach Nationalität**



**Schüler in Leverkusen 2003/04 bis 2008/09  
nach Schulformen (2003/04 = 100)**



### 3. Wirtschaftsstatistik

#### 3.1. Das Bruttoinlandsprodukt und die Bruttowertschöpfung

Das Bruttoinlandsprodukt und die Bruttowertschöpfung sind neben einer Reihe weiterer Kennzahlen<sup>1)</sup> die am häufigsten gewählten Indikatoren für die wirtschaftliche Leistung einer Region; in Deutschland werden beide Kennziffern bis auf die Ebene der Verwaltungsbezirke (kreisfreie Städte und Kreise) berechnet. Sie spiegeln den Wert aller Waren- und Dienstleistungen wider, die innerhalb einer zu definierenden Periode - im Regelfall eines Jahres - für den Endverbrauch erzeugt bzw. erbracht werden. Nach der so genannten Entstehungsrechnung<sup>2)</sup> ergibt sich das Bruttoinlandsprodukt, indem zunächst vom Produktionswert die Vorleistungen abgezogen werden, um zur Bruttowertschöpfung zu gelangen; anschließend werden die Gütersteuern hinzu- und die Subventionen herausgerechnet.

Tabelle 3: Das Bruttoinlandsprodukt

Nachweis	2003	2004	2005	2006	2007	2008
BIP in Mio. Euro	6.640	6.752	6.459	6.100	6.411	...
Entwicklung in %	x	+ 1,7	- 4,3	- 5,6	+ 5,1	...
Anteil am BIP in NRW in %	1,4	1,4	1,3	1,2	1,2	...
BIP je Erwerbstätigen in Euro	79.939	81.927	79.031	76.092	79.965	...
BIP je Erw. / NRW-Wert = 100	142,2	143,0	136,2	127,9	130,8	...
BIP = Bruttoinlandsprodukt zu Marktpreisen in jeweiligen Preisen						
Quelle: Arbeitskreis "Volkswirtschaftliche Gesamtrechnungen der Länder"						

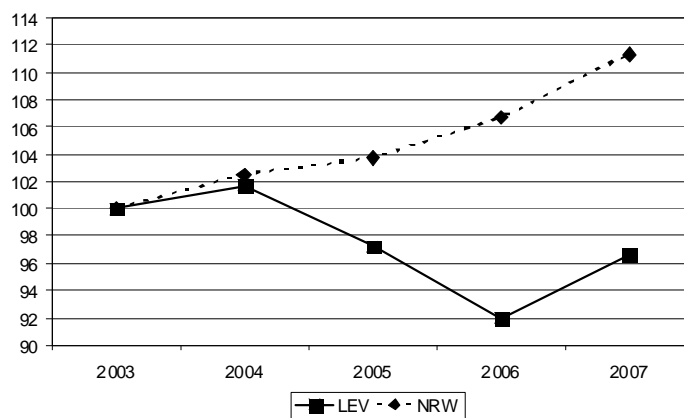
Tabelle 4: Die Bruttowertschöpfung

Nachweis	2003	2004	2005	2006	2007	2008
BWS in Mio. Euro	5.982	6.103	5.830	5.501	5.745	...
Entwicklung in %	x	+ 2,0	- 4,5	- 5,6	+ 4,4	...
Anteil an der BWS in NRW in %	1,4	1,4	1,3	1,2	1,2	...
BWS je Erwerbstätigen in Euro	71.986	74.066	71.359	68.591	71.633	...
BWS je Erw. / NRW-Wert = 100	142,1	143,1	136,2	127,9	130,7	...
BWS in Mio. Euro nach Wirtschaftszweigen						
Land- u. Forstwirtschaft	7	8	8	8	9	...
Produzierendes Gewerbe	3.522	3.403	3.077	2.771	2.993	...
dar. Verarb. Gewerbe	3.351	2.854	2.561	2.233	2.444	...
Dienstleistungen	2.453	2.692	2.745	2.721	2.744	...
Handel, Gastgewerbe, Verkehr	767	774	798	828	833	...
Finanzierung, Vermietung und sonstige wirtschaftliche Dienstleistungen	898	1.122	1.121	1.064	1.078	...
öffentliche und sonstige private Dienstleistungen	788	796	826	828	833	...
BWS = Bruttowertschöpfung zu Herstellungspreisen in jeweiligen Preisen						
Quelle: Arbeitskreis "Volkswirtschaftliche Gesamtrechnungen der Länder"						

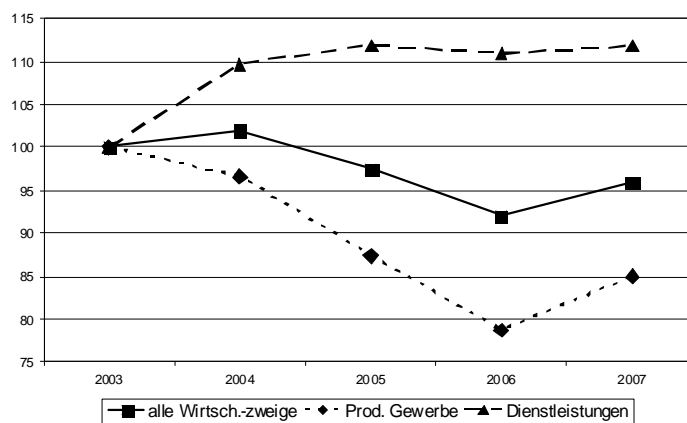
<sup>1)</sup> z. B. Bruttosozialprodukt, Bruttonationalprodukt, Nettosozialprodukt.

<sup>2)</sup> Daneben gibt es noch die Verteilungs- und die Verwendungsrechnung.

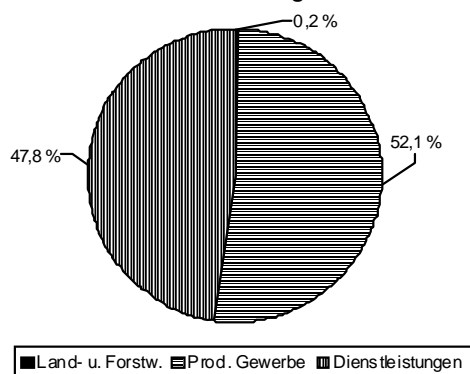
**Bruttoinlandsprodukt in Leverkusen und in Nordrhein-Westfalen 2003 bis 2007 (2003 = 100)**



**Bruttowertschöpfung in Leverkusen nach Wirtschaftszweigen 2003 bis 2007 (2003 = 100)**



**Bruttowertschöpfung in Leverkusen 2007 nach Wirtschaftszweigen**



### 3.2. Erwerbstätigkeit und Beschäftigung

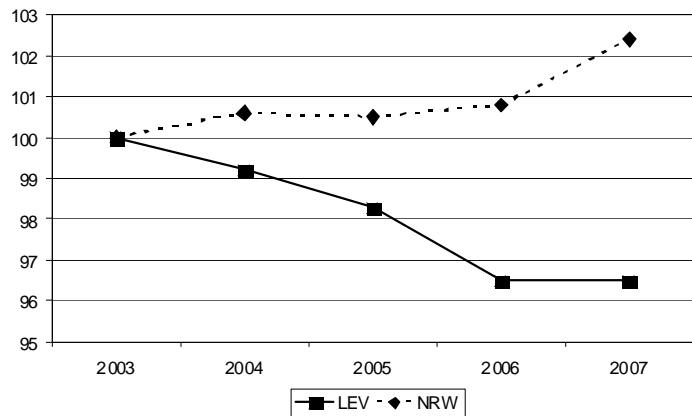
Der Nachweis berufstätiger Personen als wichtiger Indikator zur Beobachtung der wirtschaftlichen Entwicklung einer Region wird im Rahmen der Wirtschaftsstatistik mit unterschiedlichen Begriffen und dementsprechenden Definitionen geführt. Insbesondere werden Angaben zu „Erwerbstätigen“ und „Beschäftigten“ zur Verfügung gestellt. Der umfassendere Begriff der Erwerbstätigen bezieht sich auf alle Personen, die 15 Jahre und älter sind und in einem Arbeitsverhältnis stehen oder selbstständig ein Gewerbe oder einen freien Beruf ausüben. Sie werden mit Hilfe der „Erwerbstätigenrechnung“ aus verschiedenen Quellen berechnet bzw. geschätzt. Die „Beschäftigtenstatistik“ bezieht sich hingegen nur auf die sozialversicherungspflichtigen Arbeitnehmer und beruht auf den diesbezüglichen Meldungen der Arbeitgeber; vor allem Selbstständige und Beamte werden dabei nicht gezählt. Die Beschäftigtenstatistik hat einen vergleichsweise wesentlich umfangreicheren Merkmalskatalog.

#### 3.2.1. Erwerbstätige

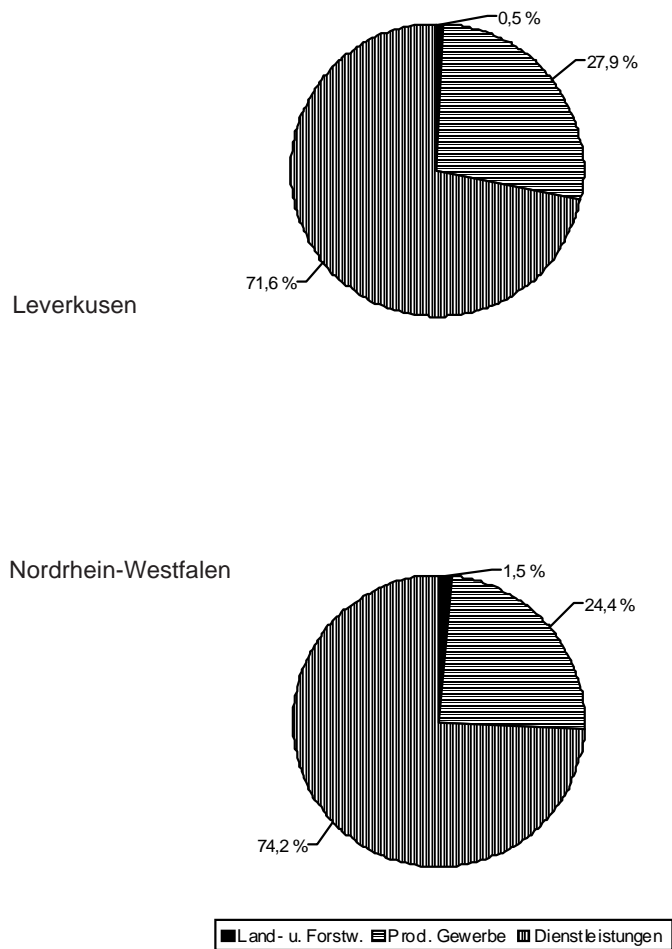
Tabelle 5: Erwerbstätige am Arbeitsort

Nachweis	2003	2004	2005	2006	2007	2008
Erwerbstätige	83.100	82.400	81.700	80.200	80.200	...
Entwicklung absolut	x	- 700	- 700	- 1.500	-	...
Entwicklung in %	x	- 0,8	- 0,8	- 1,8	-	...
Erwerbstätige nach Wirtschaftszweigen						
Land- u. Forstwirtschaft	300	300	400	400	400	...
Anteil in %	0,4	0,4	0,5	0,5	0,5	...
Entwicklung absolut	x	-	+ 100	-	-	...
Entwicklung in %	x	-	+ 33,3	-	-	...
Produzierendes Gewerbe	34.200	25.600	23.600	22.300	22.400	...
Anteil in %	41,2	31,1	28,9	27,8	27,9	...
Entwicklung absolut	x	x	- 2.000	- 1.300	+ 100	...
Entwicklung in %	x	x	- 7,8	- 5,5	+ 0,4	...
Dienstleistungsbereiche	48.500	56.500	57.800	57.500	57.400	...
Anteil in %	58,4	68,6	70,7	71,7	71,6	...
Entwicklung absolut	x	x	+ 1.300	- 300	- 100	...
Entwicklung in %	x	x	+ 2,3	- 0,5	- 0,2	...
Vergleichszahlen NRW:						
Erwerbstätige in 1.000	8.382,3	8.432,7	8.423,6	8.450,6	8.582,1	...
Entwicklung in %	x	+ 0,6	- 0,1	+ 0,3	+ 1,6	...
nach Wirtschaftszweigen						
Land- u. Forstwirtschaft	121,5	125,0	126,0	123,2	127,0	...
Anteil in %	1,4	1,5	1,5	1,5	1,5	...
Entwicklung in %	x	+ 2,9	+ 0,8	- 2,2	+ 3,1	...
Produzierendes Gewerbe	2.213,6	2.163,3	2.111,9	2.076,1	2.089,8	...
Anteil in %	26,4	25,7	25,1	24,6	24,4	...
Entwicklung in %	x	- 2,3	- 2,4	- 1,7	+ 0,7	...
Dienstleistungsbereiche	6.047,3	6.144,4	6.185,7	6.251,3	6.365,4	...
Anteil in %	72,1	72,9	73,4	74,0	74,2	...
Entwicklung in %	x	+ 1,6	+ 0,7	+ 1,1	+ 1,8	...
Jahresdurchschnitt auf 100 gerundet; Arbeitsort: Leverkusen						
Quelle: LDS NRW						

**Erwerbstätige in Leverkusen und in Nordrhein-Westfalen 2003 bis 2007 (2003 = 100)**



**Erwerbstätige in Leverkusen und in Nordrhein-Westfalen 2007 nach Wirtschaftszweigen**

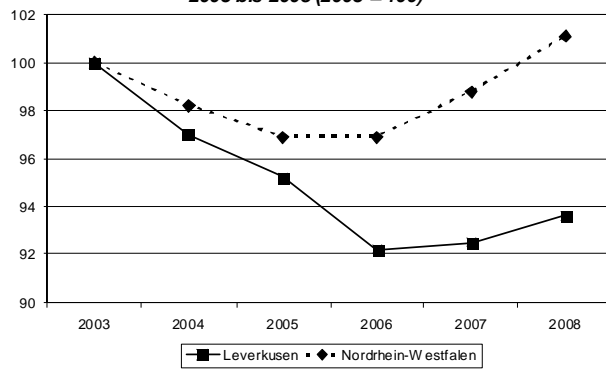


### 3.2.2. Sozialversicherungspflichtig Beschäftigte

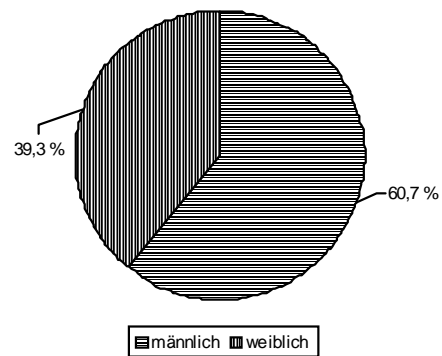
Tabelle 6: Sozialversicherungspflichtig Beschäftigte am Arbeits- und Wohnort sowie am Arbeitsort nach Geschlecht, Nationalität und Alter

Nachweis	2003	2004	2005	2006	2007	2008
SV-Beschäftigte am Arbeitsort	62.685	60.829	59.649	57.793	57.988	58.691
Entwicklung absolut	- 2.803	- 1.856	- 1.180	- 1.865	+ 195	+ 703
Entwicklung in %	x	- 3,0	- 1,9	- 3,1	+ 0,3	+ 1,7
Anteil an den Erwerbstätigen am Arbeitsort in %	75,3	73,6	72,9	72,2	72,3	...
SV-Beschäftigte am Wohnort	54.053	52.972	52.460	52.067	52.835	53.861
Entwicklung absolut	x	- 1.081	- 512	- 393	+ 768	+ 1.026
Entwicklung in %	x	- 2,0	- 1,0	- 0,7	+ 1,5	+ 1,9
Anteil an der Bevölkerung in Leverkusen insges. in %	33,4	32,7	32,4	32,1	32,6	33,2
Anteil an der erwerbsfähigen Bevölkerung* in Leverkusen insges. in %	53,2	52,6	52,5	52,4	53,3	54,3
SV-Beschäftigte am Arbeitsort weiblich	23.259	23.079	22.834	22.278	22.438	23.079
Anteil in %	37,1	37,9	38,3	38,5	38,7	39,3
Entwicklung absolut	x	- 180	- 245	- 556	+ 160	+ 641
Entwicklung in %	x	- 0,8	- 1,1	- 2,4	+ 0,7	+ 2,9
männlich	39.426	37.750	36.815	35.515	35.550	35.612
Anteil in %	62,9	62,1	61,7	61,5	61,3	60,7
Entwicklung absolut	x	- 1.676	- 935	- 1.300	+ 35	+ 62
Entwicklung in %	x	- 4,3	- 2,5	- 3,5	+ 0,1	+ 0,2
Deutsche	57.046	55.404	54.501	52.888	53.052	53.663
Anteil in %	91,0	91,1	91,3	91,5	91,5	91,4
Entwicklung absolut	x	- 1.642	- 946	- 1.570	+ 164	+ 611
Entwicklung in %	x	- 2,8	- 1,7	- 2,9	+ 0,3	+ 1,2
Ausländer	5.639	5.403	5.148	4.867	4.926	5.020
Anteil in %	9,0	8,9	8,6	8,4	8,5	8,6
Entwicklung absolut	x	- 236	- 255	- 281	+ 59	+ 94
Entwicklung in %	x	- 4,2	- 4,7	- 5,5	+ 1,2	+ 1,9
unter 25-Jährige	6.249	5.966	5.765	5.482	5.623	5.669
Anteil in %	10,0	9,8	9,7	9,5	9,7	9,7
Entwicklung absolut	x	- 283	- 201	- 283	+ 141	+ 46
Entwicklung in %	x	- 4,5	- 3,4	- 4,9	+ 2,6	+ 0,8
50-Jährige und Ältere**	14.075	13.878	13.734	13.742	7.016	15.001
Anteil in %	22,5	22,8	23,0	23,8	12,1	25,6
Entwicklung absolut	x	- 197	- 144	+ 8	x	x
Entwicklung in %	x	- 1,4	- 1,0	+ 0,1	x	x
Stand: jew. 30.06.; Arbeitsort bzw. Wohnort: Leverkusen						
* 18 bis unter 65 Jahre; ** 2007: 55-Jährige und Ältere						
Differenzen zwischen den Einzelsummen und den jeweiligen Gesamtzahlen sind auf fehlende bzw. fehlerhafte Meldungen der Arbeitgeber zurückzuführen.						
Quelle: LDS NRW						

**Sozialversicherungspflichtig Beschäftigte  
in Leverkusen und in Nordrhein-Westfalen  
2003 bis 2008 (2003 = 100)**



**Sozialversicherungspflichtig Beschäftigte in  
Leverkusen 2008 nach Geschlecht**



**Sozialversicherungspflichtig Beschäftigte in  
Leverkusen 2008 nach Nationalität**

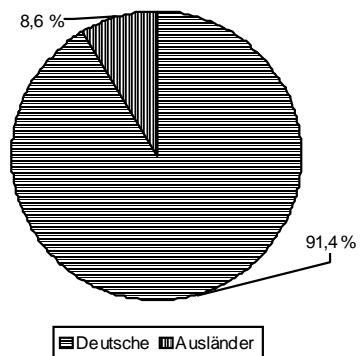
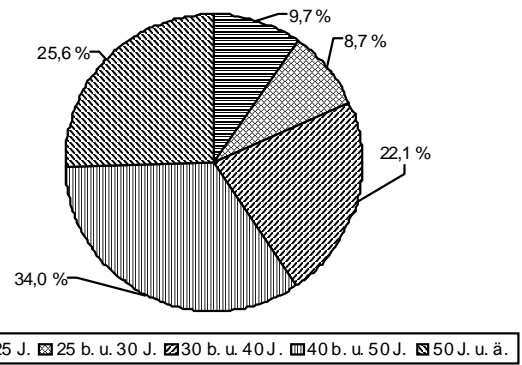


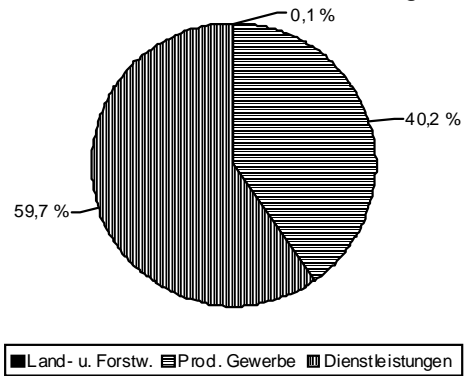
Tabelle 7: Sozialversicherungspflichtig Beschäftigte am Arbeitsort nach Wirtschaftszweigen, Geschlecht und Nationalität 2008

Nachweis	sozialversicherungspflichtig Beschäftigte				
	insgesamt	darunter männlich		darunter Deutsche	
		abs.	Anteil in %	abs.	Anteil in %
SV-Beschäftigte am Arbeitsort	58.691	35.612	60,7	53.663	91,4
davon					
Land- u. Forstwirtschaft, Fischerei	30	16	53,3	30	100,0
Bergbau, Gewinnung von Steinen und Erden; Verarbeitendes Gewerbe	20.293	15.616	77,0	18.497	91,1
Energieversorgung	550	456	82,9	517	94,0
Wasserversorgung, Abwasser- u. Abfallentsorgung u. Ä.	480	394	82,1	452	94,2
Baugewerbe	2.289	1.999	87,3	2.019	88,2
Handel; Instandhaltung und Reparatur von Kfz	6.518	3.148	48,3	5.928	90,9
Verkehr und Lagerei	2.828	2.319	82,0	2.568	90,8
Gastgewerbe	1.338	600	44,8	947	70,8
Information und Kommunikation	3.408	2.325	68,2	3.237	95,0
Finanz- und Versicherungsdienstleistungen	1.119	440	39,3	1.081	96,6
Grundstücks- und Wohnungswesen	325	184	56,6	304	93,5
Freiberufliche, wiss. u. technische Dienstleistungen	3.396	1.979	58,3	3.254	95,8
sonstige wirtschaftl. Dienstleistungen	4.044	2.836	70,1	3.533	87,4
öffentliche Verwaltung u. Ä.	1.923	772	40,1	1.857	96,6
sonstige Dienstleistungen (z. B. Gesundheits- u. Sozialwesen)	10.145	2.526	24,9	9.434	93,0
Stand: 30.06.; Arbeitsort: Leverkusen; ohne nicht zuzuordnende Beschäftigte.					
Quelle: LDS NRW					

**Sozialversicherungspflichtig Beschäftigte in  
Leverkusen 2008 nach Alter**



**Sozialversicherungspflichtig Beschäftigte in  
Leverkusen 2008 nach Wirtschaftszweigen**



**Sozialversicherungspflichtig Beschäftigte in  
Leverkusen 2008 im Dienstleistungsbereich**

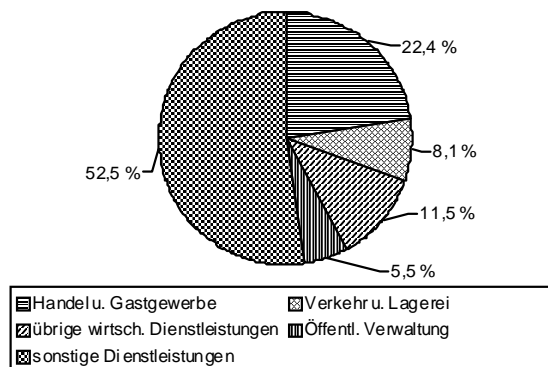
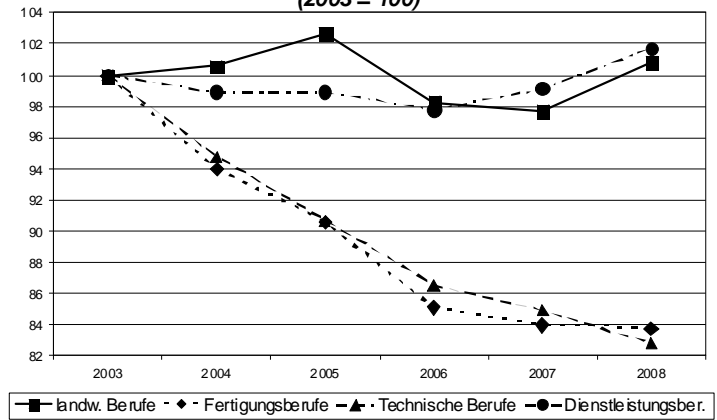


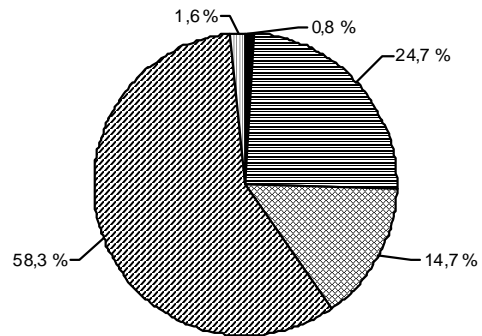
Tabelle 8: Sozialversicherungspflichtig Beschäftigte am Arbeitsort nach Berufen

Nachweis	2003	2004	2005	2006	2007	2008
SV-Beschäftigte am Arbeitsort	62.685	60.829	59.649	57.793	57.988	58.691
Planzenbauer, Tierzüchter, Fischereiberufe	477	480	490	469	466	481
Anteil in %	0,8	0,8	0,8	0,8	0,8	0,8
Entwicklung abs.	x	+ 3	+ 10	- 21	- 3	-
Entwicklung in %	x	+ 0,6	+ 2,1	- 4,3	- 0,6	-
Fertigungsberufe	17.283	16.251	15.660	14.702	14.522	14.476
Anteil in %	27,6	26,7	26,3	25,4	25,0	24,7
Entwicklung abs.	x	- 1.032	- 591	- 958	- 180	- 46
Entwicklung in %	x	- 6,0	- 3,6	- 6,1	- 1,2	- 0,3
darunter						
Chemiearbeiter u. Ä.	6.439	6.132	5.807	5.373	5.245	5.030
Schlosser u. Ä.	3.996	3.747	3.712	3.482	3.429	3.350
Elektriker	1.473	1.335	1.283	1.255	1.253	1.285
Ernährungsberufe	961	1.007	1.003	921	907	924
Bauberufe	1.117	969	963	836	790	827
Technische Berufe	10.385	9.840	9.421	8.982	8.814	8.600
Anteil in %	16,6	16,2	15,8	15,5	15,2	14,7
Entwicklung abs.	x	- 545	- 419	- 439	- 168	- 214
Entwicklung in %	x	- 5,2	- 4,3	- 4,7	- 1,9	- 2,4
Ingenieure, Chemiker, Physiker, Mathematiker	3.816	3.593	3.419	3.283	3.234	3.184
Techniker	6.569	6.247	6.002	5.699	5.580	5.416
Dienstleistungsberufe	33.644	33.276	33.275	32.908	33.329	34.212
Anteil in %	53,7	54,7	55,8	56,9	57,5	58,3
Entwicklung abs.	x	- 368	- 1	- 367	+ 421	+ 883
Entwicklung in %	x	- 1,1	- 0,0	- 1,1	+ 1,3	+ 2,6
darunter						
Organisations-, Ver- waltungs- und Büro- berufe	13.886	13.850	13.653	13.611	13.967	14.242
Gesundheitsdienst- berufe	3.988	4.142	4.272	4.288	4.254	4.475
Warenkaufleute	4.196	4.072	4.136	4.102	4.111	4.122
Verkehrsberufe	3.054	2.889	2.928	2.917	3.014	3.192
Sozial- und Erziehungsberufe	2.842	2.814	2.871	2.850	2.925	3.023
sonstige Arbeitskräfte	896	982	802	732	857	915
Vergleichszahlen NRW:						
Anteil in %						
Pflanzenbauer u. Ä.	1,2	1,2	1,2	1,3	1,3	1,3
Fertigungsberufe	27,2	27,1	26,6	26,5	26,8	26,6
Technische Berufe	7,1	7,0	7,0	7,0	6,9	6,8
Dienstleistungsberufe	63,2	63,3	63,9	63,9	63,7	63,9
sonstige Arbeitskräfte	1,3	1,3	1,3	1,3	1,0	1,1
Stand: jeweils 30.06.; Arbeitsort: Leverkusen; ohne nicht zuzuordnende Beschäft.						
Quelle: LDS NRW						

**Sozialversicherungspflichtig Beschäftigte in  
Leverkusen 2003 bis 2008 nach Berufsgruppen  
(2003 = 100)**

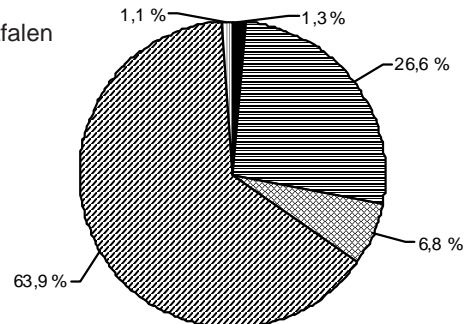


**Sozialversicherungspflichtig Beschäftigte in  
Leverkusen und in Nordrhein-Westfalen 2008  
nach Berufsgruppen**



Leverkusen

Nordrhein-Westfalen



landw. Berufe  
  Fertigungsberufe  
  Technische Berufe  
  Dienstleistungsber.  
  sonstige

### 3.2.3. Berufspendler

Der Nachweis der Berufspendler zwischen Verwaltungsbezirken, also die Zahl der Ein- und Auspendler über die jeweiligen Gemeindegrenzen hinweg, lässt sich im Rahmen der bundesdeutschen amtlichen Statistik - jedenfalls kontinuierlich im Jahresvergleich - ebenfalls nur für den Kreis der sozialversicherungspflichtig Beschäftigten<sup>1)</sup> führen.

Die Pendlerströme werden dabei durch den individuellen Vergleich der Betriebs- und Wohnortadresse ermittelt; daraus kann allerdings nicht immer auf ein regelmäßiges tägliches Pendeln geschlossen werden. In Einzelfällen kann es sich auch um Wochenpendler oder unregelmäßig zwischen dem Betriebs- und Wohnsitz wechselnde Beschäftigte handeln.

Tabelle 9: Sozialversicherungspflichtig Beschäftigte am Arbeitsort und am Wohnort, Einpendler und Auspendler

Nachweis	2003	2004	2005	2006	2007	2008
SV-Beschäftigte am Arbeitsort Leverkusen	62.685	60.829	59.649	57.793	57.988	58.691
Entwicklung abs.	x	- 1.856	- 1.180	- 1.856	+ 195	+ 703
Entwicklung in %	x	- 3,0	- 1,9	- 3,1	+ 0,3	+ 1,7
SV-beschäftigte Einwohner Leverkusens	54.053	52.972	52.460	52.067	52.835	53.861
Entwicklung abs.	x	- 1.081	- 512	- 393	+ 768	+ 1.026
Entwicklung in %	x	- 2,0	- 1,0	- 0,7	+ 1,5	+ 1,9
SV-Beschäftigte mit Arbeitsstelle am Wohnort Leverkusen	31.945	30.553	29.345	28.208	28.115	27.852
Anteil in % (Beschäftigte am Arbeitsort Leverkusen)	51,0	50,2	49,2	48,8	48,5	47,5
Anteil in % (beschäftigte Einwohner Leverkusens)	59,1	57,7	55,9	54,2	53,2	51,7
Entwicklung abs.	x	- 1.392	- 1.208	- 1.137	- 93	- 263
Entwicklung in %	x	- 4,4	- 4,0	- 3,9	- 0,3	- 0,9
SV-beschäftigte Einpendler nach Leverkusen	30.740	30.276	30.304	29.585	29.873	30.839
Anteil in % (Beschäftigte am Arbeitsort Leverkusen)	49,0	49,8	50,8	51,2	51,5	52,5
Entwicklung abs.	x	- 464	+ 28	- 719	+ 288	+ 966
Entwicklung in %	x	- 1,5	+ 0,1	- 2,4	+ 1,0	+ 3,2
SV-beschäftigte Auspendler aus Leverkusen	22.108	22.419	23.115	23.859	24.720	26.009
Anteil in % (beschäftigte Einwohner Leverkusens)	40,9	42,3	44,1	45,8	46,8	48,3
Entwicklung abs.	x	+ 311	+ 696	+ 744	+ 861	+ 1.289
Entwicklung in %	x	+ 1,4	+ 3,1	+ 3,2	+ 3,6	+ 5,2
Einpendlerüberschuss der SV-Beschäftigten	8.632	7.857	7.189	5.726	5.153	4.830
Entwicklung abs.	x	- 775	- 668	- 1.463	- 573	- 323
Stand: jeweils 30.06.						
Quelle: BA						

<sup>1)</sup> Vgl. Tabellen 6, 7 und 8.

Tabelle 10: Sozialversicherungspflichtig beschäftigte Einpendler nach Leverkusen nach Herkunftsgebieten

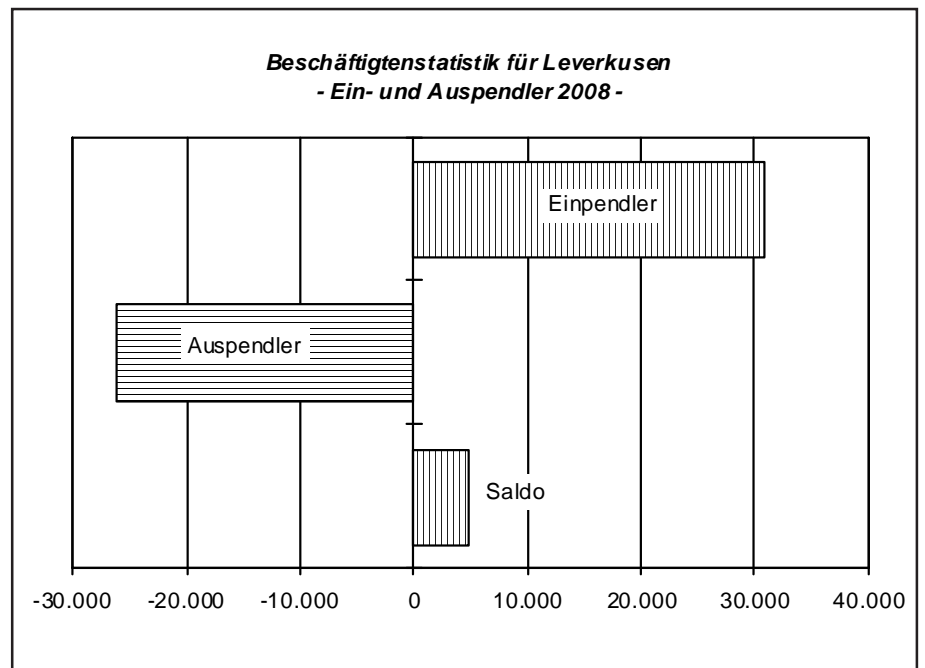
Herkunftsgebiet	2003	2004	2005	2006	2007	2008
Monheim	1.054	992	965	927	959	984
Entwicklung abs.	x	- 62	- 27	- 38	+ 32	+ 25
Entwicklung in %	x	- 5,9	- 2,7	- 3,9	+ 3,5	+ 2,6
Langenfeld	1.823	1.709	1.687	1.630	1.663	1.706
Entwicklung abs.	x	- 114	- 22	- 57	+ 33	+ 43
Entwicklung in %	x	- 6,3	- 1,3	- 3,4	+ 2,0	+ 2,6
Leichlingen	2.119	2.044	2.208	1.957	1.991	1.950
Entwicklung abs.	x	- 75	- 16	- 71	+ 34	- 41
Entwicklung in %	x	- 3,5	- 0,8	- 3,5	+ 1,7	- 2,1
Burscheid	1.710	1.659	1.602	1.542	1.530	1.557
Entwicklung abs.	x	- 51	- 57	- 60	- 12	+ 27
Entwicklung in %	x	- 3,0	- 3,4	- 3,7	- 0,8	+ 1,8
Odenthal	1.189	1.167	1.142	1.110	1.075	1.078
Entwicklung abs.	x	- 22	- 25	- 32	- 35	+ 3
Entwicklung in %	x	- 1,9	- 2,1	- 2,8	- 3,2	+ 0,3
Bergisch Gladbach	2.200	2.185	2.156	2.031	2.025	2.014
Entwicklung abs.	x	- 15	- 29	- 125	- 6	- 11
Entwicklung in %	x	- 0,7	- 1,3	- 5,8	- 0,3	- 0,5
Köln	7.649	7.468	7.481	7.082	7.142	7.391
Entwicklung abs.	x	- 181	+ 13	- 399	+ 60	+ 249
Entwicklung in %	x	- 2,4	+ 0,2	- 5,3	+ 0,8	+ 3,5
übr. Kreis Mettmann	560	540	542	548	559	557
Entwicklung abs.	x	- 20	+ 2	+ 6	+ 11	- 2
Entwicklung in %	x	- 3,6	+ 0,4	+ 1,1	+ 2,0	- 0,4
übr. Rhein.-Berg.-Kreis	1.572	1.585	1.556	1.527	1.488	1.499
Entwicklung abs.	x	+ 13	- 29	- 29	- 39	+ 11
Entwicklung in %	x	+ 0,8	- 1,8	- 1,9	- 2,6	+ 0,7
Düsseldorf	814	822	838	819	854	931
Entwicklung abs.	x	+ 8	+ 16	- 19	+ 35	+ 77
Entwicklung in %	x	+ 1,0	+ 1,9	- 2,3	+ 4,3	+ 9,0
Solingen	676	651	657	648	670	698
Entwicklung abs.	x	- 25	+ 6	- 9	+ 22	+ 28
Entwicklung in %	x	- 3,7	+ 0,9	- 1,4	+ 3,4	+ 4,2
Oberbergischer Kreis	509	527	545	558	550	556
Entwicklung abs.	x	+ 18	+ 18	+ 13	- 8	+ 6
Entwicklung in %	x	+ 3,5	+ 3,4	+ 2,4	- 1,4	+ 1,1
sonstige	8.865	8.927	9.105	9.206	9.367	9.918
Entwicklung abs.	x	- 62	+ 178	+ 101	+ 161	+ 551
Entwicklung in %	x	- 0,7	+ 2,0	+ 1,1	+ 1,7	+ 5,9
insgesamt	30.740	30.276	30.304	29.585	29.873	30.839
Stand: jeweils 30.06.						
Quelle: BA						

Tabelle 11: Sozialversicherungspflichtig beschäftigte Auspendler aus Leverkusen nach Zielgebieten

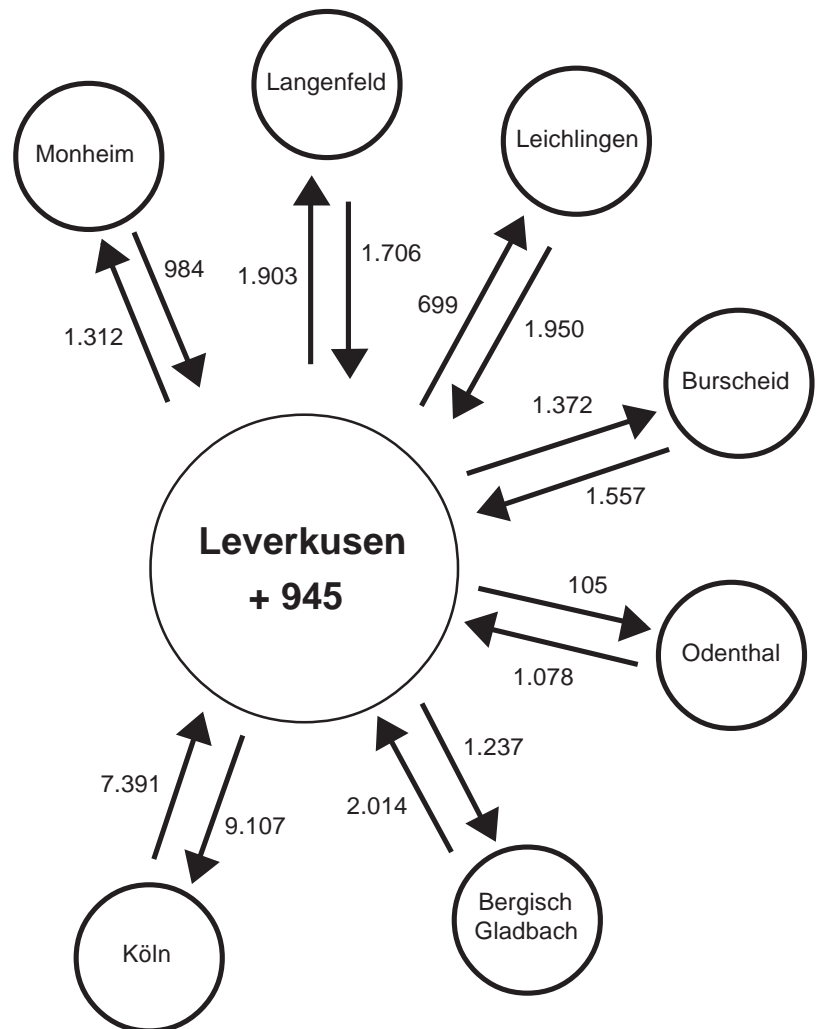
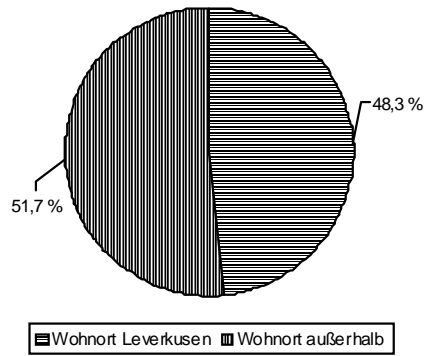
Zielgebiet	2003	2004	2005	2006	2007	2008
Monheim	1.165	1.199	1.250	1.246	1.301	1.312
Entwicklung abs.	x	+ 34	+ 51	- 4	+ 55	+ 11
Entwicklung in %	x	+ 2,9	+ 4,3	- 0,3	+ 4,4	+ 0,8
Langenfeld	1.609	1.524	1.664	1.748	1.849	1.903
Entwicklung abs.	x	- 85	+ 140	+ 84	+ 101	+ 54
Entwicklung in %	x	- 5,3	+ 9,2	+ 5,0	+ 5,8	+ 2,9
Leichlingen	722	714	706	693	687	699
Entwicklung abs.	x	- 8	- 8	- 13	- 6	+ 12
Entwicklung in %	x	- 1,1	- 1,1	- 1,8	- 0,9	+ 1,7
Burscheid	1.159	1.188	1.204	1.219	1.300	1.372
Entwicklung abs.	x	+ 29	+ 16	+ 15	+ 81	+ 72
Entwicklung in %	x	+ 2,5	+ 1,3	+ 1,2	+ 6,6	+ 5,5
Odenthal	99	125	111	111	109	105
Entwicklung abs.	x	+ 26	- 14	-	- 2	- 4
Entwicklung in %	x	+ 26,3	- 11,2	-	- 1,8	- 3,7
Bergisch Gladbach	1.123	1.137	1.102	1.107	1.171	1.237
Entwicklung abs.	x	+ 14	- 35	+ 5	+ 64	+ 66
Entwicklung in %	x	+ 1,2	- 3,1	+ 0,5	+ 5,8	+ 5,6
Köln	7.779	7.757	8.041	8.069	8.504	9.107
Entwicklung abs.	x	- 22	+ 284	+ 28	+ 435	+ 603
Entwicklung in %	x	- 0,3	+ 3,7	+ 0,3	+ 5,4	+ 7,1
übr. Kreis Mettmann	614	622	618	641	722	747
Entwicklung abs.	x	+ 8	- 4	+ 23	+ 81	+ 25
Entwicklung in %	x	+ 1,3	- 0,6	+ 3,7	+ 12,6	+ 3,5
übr. Rhein.-Berg.-Kreis	410	428	423	432	428	380
Entwicklung abs.	x	+ 18	- 5	+ 9	- 4	- 48
Entwicklung in %	x	+ 4,4	- 1,2	+ 2,1	- 0,9	- 11,2
Düsseldorf	1.888	1.948	1.962	2.108	2.103	2.257
Entwicklung abs.	x	+ 60	+ 14	+ 146	- 5	+ 154
Entwicklung in %	x	+ 3,2	+ 0,7	+ 7,4	- 0,2	+ 7,3
Solingen	418	454	440	446	487	486
Entwicklung abs.	x	+ 36	- 14	+ 6	+ 41	- 1
Entwicklung in %	x	+ 8,6	- 3,1	+ 1,4	+ 9,2	- 0,2
Oberbergischer Kreis	141	153	146	151	157	159
Entwicklung abs.	x	+ 12	- 7	+ 5	+ 6	+ 2
Entwicklung in %	x	+ 8,5	- 4,6	+ 3,4	+ 4,0	+ 1,3
sonstige	4.981	5.170	5.448	5.888	5.902	6.245
Entwicklung abs.	x	+ 189	+ 278	+ 440	+ 14	+ 343
Entwicklung in %	x	+ 3,8	+ 5,4	+ 8,1	+ 0,2	+ 5,8
insgesamt	22.108	22.419	23.115	23.859	24.720	26.009
Stand: jeweils 30.06.						
Quelle: BA						

Tabelle 12: Pendlersaldo der sozialversicherungspflichtig Beschäftigten

Ziel- und Herkunftstgebiet	2003	2004	2005	2006	2007	2008
Monheim	- 111	- 207	- 285	- 319	- 342	- 328
Langenfeld	+ 214	+ 185	+ 23	- 118	- 186	- 197
Leichlingen	+ 1.397	+ 1.330	+ 1.322	+ 1.264	+ 1.304	+ 1.251
Burscheid	+ 551	+ 471	+ 398	+ 323	+ 230	+ 185
Odenthal	+ 1.090	+ 1.042	+ 1.031	+ 999	+ 966	+ 973
Bergisch Gladbach	+ 1.077	+ 1.048	+ 1.054	+ 924	+ 854	+ 777
Köln	- 130	- 289	- 560	- 987	- 1.362	- 1.716
übr. Kreis Mettmann	- 54	- 82	- 76	- 93	- 163	- 190
übr. Rhein.-Berg.-Kreis	+ 1.162	+ 1.157	+ 1.133	+ 1.095	+ 1.060	+ 1.119
Düsseldorf	- 1.074	- 1.126	- 1.124	- 1.289	- 1.249	- 1.326
Solingen	+ 258	+ 197	+ 217	+ 202	+ 183	+ 212
Oberbergischer Kreis	+ 368	+ 374	+ 399	+ 407	+ 393	+ 397
sonstige	+ 3.884	+ 3.757	+ 3.657	+ 3.318	+ 3.465	+ 3.673
insgesamt	+ 8.632	+ 7.857	+ 7.189	+ 5.726	+ 5.153	+ 4.830
Stand: jeweils 30.06.						
Quelle: BA						



**Sozialversicherungspflichtig Beschäftigte  
in Leverkusen 2008 nach Wohnort**



**Die Pendlerverflechtungen (Ein- und Auspendler)  
Leverkusens mit dem Umland 2008**

### 3.2.4. Geringfügig entlohnte Beschäftigungsverhältnisse

Eine geringfügig entlohnte Beschäftigung liegt vor, wenn das Arbeitsentgelt aus dieser Beschäftigung regelmäßig im Monat 400 Euro nicht überschreitet. Eine geringfügig entlohnte Beschäftigung kann von Arbeitnehmern ausschließlich oder im Nebenjob ausgeübt werden. Wegen der möglichen Mehrfachbeschäftigung einer Person (Haupt- und Nebenbeschäftigung) muss bei der Gesamtbetrachtung der Beschäftigung von „Beschäftigungsverhältnissen“ - nicht von „Beschäftigten“ - gesprochen werden. Um die Bedeutung dieser Beschäftigungsverhältnisse zu verdeutlichen, werden sie in der folgenden Tabelle - soweit möglich - in der Unterscheidung nach Wirtschaftszweigen dargestellt.

Tabelle 13: Sozialversicherungspflichtige und geringfügig entlohnte Beschäftigungsverhältnisse

Nachweis	2003	2004	2005	2006	2007	2008
Beschäftigungsverhältnisse	72.628	72.628	71.588	70.104	70.038	71.079
SV-pflichtig	62.685	60.829	59.649	57.793	57.988	58.691
Anteil in %	86,3	83,8	83,3	82,4	82,8	82,6
Entwicklung abs.	x	- 1.856	- 1.180	- 1.856	+ 195	+ 703
Entwicklung in %	x	- 3,0	- 1,9	- 3,1	+ 0,3	+ 1,2
geringfügig entlohnt	9.943	11.799	11.939	12.311	12.050	12.388
Anteil in %	13,7	16,2	16,7	17,6	17,2	17,4
Entwicklung abs.	x	+ 1.856	+ 140	+ 372	- 261	+ 338
Entwicklung in %	x	+ 18,7	+ 1,2	+ 3,1	- 2,1	+ 2,8
Land- und Forstwirt.	.	.	.	.	.	62
Anteil in %	.	.	.	.	.	0,5
Produz. Gewerbe	.	.	.	.	.	1.206
Anteil in %	.	.	.	.	.	9,7
dar. Baugewerbe	.	.	.	.	.	446
Anteil in %	.	.	.	.	.	3,6
Handel, Verkehr und Gastgewerbe	.	.	.	.	.	5.428
Anteil in %	.	.	.	.	.	43,8
dar. Handel; Rep. u. Instandh. v. Kfz	.	.	.	.	.	3.105
Anteil in %	.	.	.	.	.	57,2
sonstige Dienstleist.	.	.	.	.	.	5.673
Anteil in %	.	.	.	.	.	45,8
dar. Gesundheits- und Sozialwesen	.	.	.	.	.	1.552
Anteil in %	.	.	.	.	.	27,4
Vergleichszahlen NRW:						
SV-pflichtig						
Anteil in %	81,0	78,1	77,7	77,0	76,8	76,9
Entwicklung in %	x	- 1,8	- 1,3	+ 0,1	+ 1,9	+ 2,3
geringfügig entlohnt						
Anteil in %	19,0	21,9	22,3	23,0	23,2	23,1
Entwicklung in %	x	+ 17,3	+ 1,0	+ 4,1	+ 2,6	+ 2,2
Stand: jew. 30.06.; Arbeitsort Leverkusen; ohne nicht zuzuordnende Beschäftigte.						
Quelle: BA; LDS NRW						

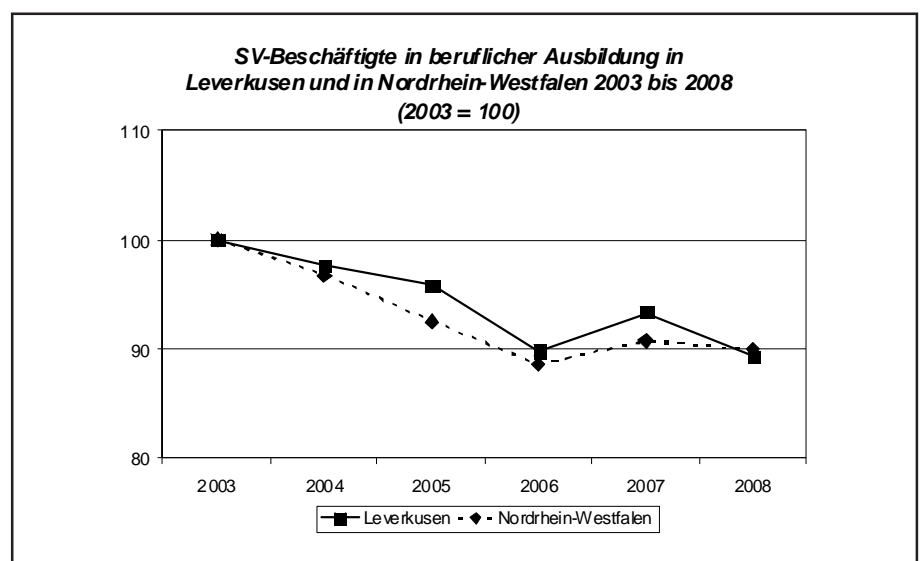
### 3.2.5. Berufsausbildung

Tabelle 14: Berufskollegs

Nachweis	2003/ 2004	2004/ 2005	2005/ 2006	2006/ 2007	2007/ 2008	2008/ 2009
Schüler insgesamt	6.709	6.734	6.720	6.839	6.851	6.782
Entwicklung absolut	x	+ 25	- 14	+ 119	+ 12	- 69
Entwicklung in %	x	+ 0,4	- 0,2	+ 1,8	+ 0,2	- 1,0
darunter weiblich	2.854	2.916	2.925	2.948	3.074	3.048
Ausländer	880	848	813	830	779	804
Anteil in %	13,1	12,6	12,1	12,1	11,4	11,9
Berufsorientierungsjahr*						
Schüler	109	133	69	118	107	123
darunter weiblich	36	43	30	34	33	19
Ausländer	31	22	26	23	30	47
Anteil in %	28,4	16,5	37,7	19,5	28,0	38,2
Berufsgrundschuljahr						
Schüler	222	180	171	178	190	177
darunter weiblich	107	84	66	73	83	80
Ausländer	52	38	36	44	43	42
Anteil in %	23,4	21,1	21,1	24,7	22,6	23,7
Berufsschule						
Schüler	4.181	4.026	3.888	3.978	3.907	3.838
darunter weiblich	1.508	1.468	1.395	1.403	1.466	1.457
Ausländer	522	475	426	444	418	406
Anteil in %	12,5	11,8	11,0	11,2	10,7	10,6
Berufsfachschule						
Schüler	1.626	1.790	1.946	1.997	1.732	1.698
darunter weiblich	825	924	1.015	1.035	900	860
Ausländer	212	244	257	263	214	226
Anteil in %	13,0	13,6	13,2	13,2	12,4	13,3
Berufliches Gymnasium						
Schüler	-	-	-	-	326	359
darunter weiblich	-	-	-	-	181	223
Ausländer	-	-	-	-	20	22
Anteil in %	-	-	-	-	6,1	6,1
Fachoberschule						
Schüler	105	122	125	166	180	176
darunter weiblich	64	73	80	105	110	119
Ausländer	8	13	13	18	27	25
Anteil in %	7,6	10,7	10,4	10,8	15,0	14,2
Fachschule						
Schüler	466	483	468	402	409	411
darunter weiblich	314	324	338	298	301	290
Ausländer	55	56	52	38	27	36
Anteil in %	11,8	11,6	11,1	9,5	6,6	8,8
* bis 2005/2006: Vorklasse zum Berufsgrundschuljahr.						
Seit dem 1. August 1998 firmieren die (ehemaligen) berufsbildenden Schulen und die (ehemaligen) Kollegschulen unter der Bezeichnung "Berufskollegs".						
Quelle: LDS NRW						

Tabelle 15: Betriebliche Ausbildung

Nachweis	2003	2004	2005	2006	2007	2008
SV-Beschäftigte am Arbeitsort in beruflicher Ausbildung	3.355	3.275	3.214	3.013	3.131	2.997
Entwicklung abs.	x	- 80	- 61	- 201	+ 118	- 134
Entwicklung in %	x	- 2,4	- 1,9	- 6,3	+ 3,9	- 4,3
darunter						
weiblich	.	.	1.257	1.136	1.175	1.126
Fertigungsberufe	.	.	1.122	1.028	1.041	1.045
Dienstleistungsber.	.	.	1.508	1.446	1.441	1.378
seit Okt. des jew. Vorjahres bei der BA gemeldete Bewerber für eine Ausbildungsstelle	.	.	.	1.337	1.176	936
Entwicklung abs.	.	.	.	.	- 161	- 240
Entwicklung in %	.	.	.	.	- 12,0	- 20,4
darunter						
weiblich	.	.	.	581	525	433
Fertigungsberufe	.	.	.	500	407	325
Dienstleistungsber.	.	.	.	774	725	571
Neu eingetragene Ausbildungsverhältnisse bei der IHK	762	673	694	708	776	732
Entwicklung abs.	x	- 89	+ 21	+ 14	+ 68	- 44
Entwicklung in %	x	- 11,7	+ 3,2	+ 2,0	+ 9,6	- 5,7
davon						
kaufmännisch	392	378	401	445	497	456
gewerblich	370	295	293	263	279	276
Stand: SV-Beschäftigte: jew. 30.06.; BA- und IHK-Zahlen: jew. 30.09.						
Quelle: BA, LDS NRW, IHK						



### 3.3. Landwirtschaft

Grundlagen der Landwirtschaftsstatistik sind die Bodennutzungshaupterhebungen, die Viehzählungen, die Agrarstrukturerhebungen und die Landwirtschaftszählungen. Die folgenden Daten spiegeln die Ergebnisse der Bodennutzungshaupterhebungen wider, die als Totalerhebungen alle zwei Jahre durchgeführt werden. Als landwirtschaftlich genutzte Fläche wird die Summe der Flächen eines Betriebes verstanden, die als Ackerland (einschließlich Erwerbsgartenland), Haus- und Nutzgarten, Dauergrünland oder für den Anbau von Sonderkulturen genutzt werden.

Tabelle 16: Landwirtschaftliche Betriebe nach landwirtschaftlich genutzter Fläche

Nachweis	1997	1999	2001	2003	2005	2007
<b>Betriebe</b>						
Zahl	66	65	62	74	71	64
ha	1.478	1.457	1.494	1.620	1.608	1.588
davon mit einer landwirtschaftlich genutzten Fläche von ... bis ... ha						
unter 2						
Zahl	6	6	6	14	12	8
Anteil in %	9,1	9,2	9,7	18,9	16,9	12,5
ha	8	2	3	6	5	4
2 - 10						
Zahl	21	21	19	22	22	21
Anteil in %	31,8	32,3	30,6	29,7	31,0	32,8
ha	115	113	102	101	93	94
10 - 20						
Zahl	16	16	12	13	12	9
Anteil in %	24,2	24,6	19,4	17,6	18,8	14,1
ha	223	230	169	.	184	.
20 - 50						
Zahl	13	11	15	14	12	13
Anteil in %	19,7	16,9	24,2	18,9	18,8	20,3
ha	437	370	.	.	362	.
50 und mehr						
Zahl	10	11	10	11	13	13
Anteil in %	15,2	16,9	16,1	14,9	18,3	20,3
ha	695	741	.	.	964	992
<b>Vergleichszahlen NRW:</b>						
<b>Betriebe</b>						
Zahl	65.485	56.366	53.649	54.531	51.161	47.511
ha (in 1.000)	1.537,9	1.501,6	1.498,6	1.525,9	1.511,9	1.503,2
davon Betriebe mit einer landwirtschaftlich genutzten Fläche von ... bis ... ha in %						
unter 2	14,4	5,5	5,2	5,7	5,3	4,5
2 - 10	30,5	32,9	32,7	34,7	34,1	33,3
10 - 20	15,1	16,8	17,0	16,1	16,3	15,9
20 - 50	26,0	28,5	27,2	24,8	24,2	24,2
50 und mehr	13,9	16,3	18,0	18,6	20,1	22,0
Stand: jeweils Mai.						
Quelle: LDS NRW						

Tabelle 17: Landwirtschaftlich genutzte Fläche nach dem Anbau ausgewählter Fruchtarten

Nachweis	1997	1999	2001	2003	2005	2007
Landwirtschaftlich genutzte Fläche in ha	1.478	1.459	1.496	1.620	1.608	1.588
darunter Ackerland						
in ha	.	849	848	890	880	833
Anteil in %	.	58,2	56,7	54,9	54,7	52,5
darunter mit Anbau von Weizen						
in ha	.	196	.	248	.	204
Anteil in %	.	23,1	.	27,9	.	24,5
Roggen						
in ha	.	20	.	26	.	6
Anteil in %	.	2,4	.	2,9	.	0,7
Gerste						
in ha	.	78	.	68	.	59
Anteil in %	.	9,2	.	7,6	.	7,1
Hafer und Sommermengengetreide						
in ha	.	71	.	41	.	53
Anteil in %	.	8,4	.	4,6	.	6,4
Kartoffeln						
in ha	.	13	.	14	.	8
Anteil in %	.	1,5	.	1,6	.	1,0
Zuckerrüben						
in ha	.	110	.	106	.	69
Anteil in %	.	13,0	.	11,9	.	8,3
Futterpflanzen						
in ha	.	242	.	258	.	297
Anteil in %	.	28,5	.	29,0	.	35,7
Vergleichszahlen NRW:						
Ackerland						
ha (in 1.000)	1.537,9	1.064,5	1.065,3	1.079,6	1.070,1	1.066,2
darunter (Anteil in %) mit Anbau von						
Weizen	.	22,5	.	24,2	.	25,3
Roggen	.	2,0	.	1,6	.	1,9
Gerste	.	18,8	.	18,6	.	17,8
Hafer und Sommermengengetreide	.	3,2	.	2,6	.	1,7
Kartoffeln	.	2,9	.	2,9	.	3,0
Zuckerrüben	.	7,1	.	6,5	.	5,8
Futterpflanzen	.	15,8	.	14,6	.	17,2
Stand: jeweils Mai.						
Quelle: LDS NRW						

### 3.4. Das Produzierende Gewerbe

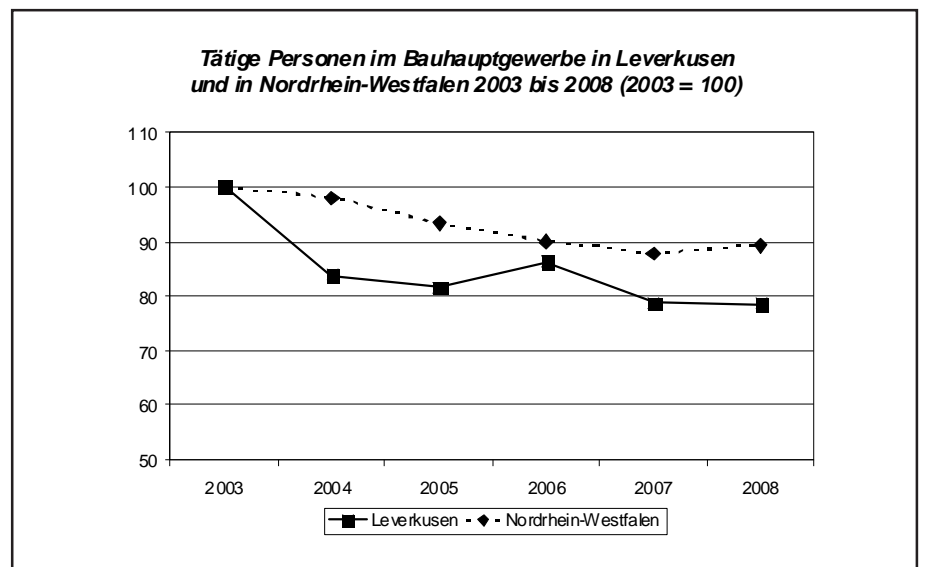
Unternehmens- bzw. betriebsbezogene statistische Informationen in kurzfristiger kontinuierlicher Periodizität auf der Ebene der kommunalen Verwaltungsbezirke, also für Kreise und kreisfreie Städte und damit auch für Leverkusen, stehen insbesondere für das Produzierende Gewerbe, also für das Verarbeitende Gewerbe (Industrie und Handwerk) und das Bauhauptgewerbe (vorbereitende Baustellenarbeiten, Hoch- und Tiefbau) zur Verfügung. Erfasst werden dabei allerdings nur Unternehmen, in denen mindestens 20 Beschäftigte tätig sind.

Tabelle 18: Das Verarbeitende Gewerbe

Nachweis	2003	2004	2005	2006	2007	2008
Betriebe	54	51	50	47	49	51
Entwicklung abs.	x	- 3	- 1	- 3	x	+ 2
Entwicklung in %	x	- 5,6	- 2,0	- 6,0	x	+ 4,1
tätige Personen	29.084	19.081	16.376	14.322	14.116	14.260
Entwicklung abs.	x	x	- 2.705	- 2.054	x	+ 144
Entwicklung in %	x	x	- 14,2	- 12,5	x	+ 1,0
geleistete Arbeitsstunden in 1.000	45.062	29.774	25.577	22.309	.	.
Entwicklung abs.	x	x	- 4.197	- 2.968	.	.
Entwicklung in %	x	x	- 14,1	- 12,8	.	.
Bruttoentgelte in Mio. Euro	1.432	980	826	750	776	788
Entwicklung abs.	x	x	- 154	- 76	+ 26	+ 12
Entwicklung in %	x	x	- 15,7	- 9,2	+ 3,3	+ 1,5
Umsatz in Mio. Euro	9.876	8.367	7.306	6.849	7.461	7.788
Entwicklung abs.	x	x	- 1.061	- 457	+ 612	+ 327
Entwicklung in %	x	x	- 12,7	- 6,3	+ 8,9	+ 4,4
darunter Auslands-umsatz	5.527	6.178	5.340	4.769	5.264	5.281
Entw. abs.	x	x	- 838	- 571	+ 495	+ 17
Entw. in %	x	x	- 13,6	- 10,7	+ 10,4	+ 0,3
Vergleichszahlen NRW:						
Entwicklung in %						
Betriebe	x	- 0,2	- 1,1	- 2,4	x	+ 0,7
Beschäftigte	x	- 3,5	- 1,9	- 1,6	x	+ 1,1
geleistete Arbeitsstunden	x	- 1,8	- 1,9	- 0,1	.	.
Bruttoentgelte	x	- 1,2	- 0,4	+ 0,2	+ 3,5	+ 3,7
Umsatz	x	+ 7,5	+ 4,6	+ 0,2	+ 7,5	+ 3,4
Stand: Betriebe und Beschäftigte = Jahresdurchschnitt (ab 2007: 30.09.); geleistete Arbeitsstunden, Bruttoentgelte, Umsatz = Jahr						
Quelle: LDS NRW						

Tabelle 19: Das Bauhauptgewerbe

Nachweis	2003	2004	2005	2006	2007	2008
Betriebe	84	76	75	79	75	79
Entwicklung abs.	x	- 8	- 1	+ 4	- 4	+ 4
Entwicklung in %	x	- 9,5	- 1,3	+ 5,3	- 5,1	+ 5,3
tätige Personen	1.158	970	946	998	911	909
Entwicklung abs.	x	- 188	- 24	+ 52	- 87	- 2
Entwicklung in %	x	- 16,2	- 2,5	+ 5,5	- 7,7	- 0,2
geleistete Arbeitsstunden in 1.000	192	104	111	106	97	103
Entwicklung abs.	x	- 88	+ 7	- 5	- 9	+ 6
Entwicklung in %	x	- 45,8	+ 6,7	- 4,5	- 8,5	+ 6,2
Bruttolohn- und -gehaltssumme in 1.000 Euro	2.655	2.430	2.314	2.443	2.178	2.262
Entwicklung abs.	x	-225	- 116	+ 129	- 265	+ 84
Entwicklung in %	x	- 8,5	- 4,8	+ 5,6	- 10,8	+ 3,9
Umsatz in Mio. Euro	86	87	88	80	86	...
Entwicklung abs.	x	+ 1	+ 1	- 8	+ 6	...
Entwicklung in %	x	+ 1,2	+ 1,1	- 9,1	+ 7,5	...
Vergleichszahlen NRW:						
Entwicklung in %						
Betriebe	x	+ 5,4	+ 0,3	- 2,0	- 2,7	+ 3,5
Beschäftigte	x	- 2,0	- 4,8	- 3,6	- 2,5	+ 1,6
geleistete Arbeitsstunden	x	+ 3,2	- 0,2	- 10,2	-	+ 5,8
Bruttolohn- und -gehaltssumme	x	+ 0,4	- 8,0	- 4,7	- 5,3	+ 4,9
Umsatz	x	- 4,0	- 4,3	+ 5,2	+ 5,5	...
Stand: Betriebe und Beschäftigte = jeweils 30.06.; geleistete Arbeitsstunden, Bruttolohn- und -gehaltssumme, Umsatz = Jahr						
Quelle: LDS NRW						



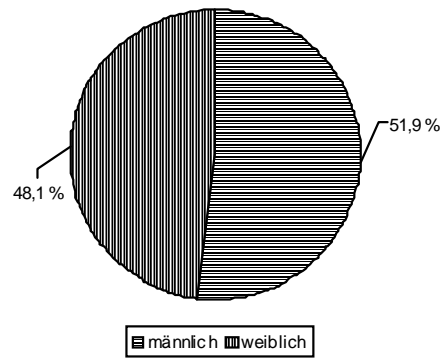
### 3.5. Die Arbeitslosigkeit

Die Arbeitslosigkeit als wichtiger Indikator zur Messung der wirtschaftlichen Konjunkturlage und der wirtschaftlichen Entwicklung einer Region wird im Regelfall durch die jeweilige Zahl der Arbeitslosen, öfter aber noch durch die Berechnung der Arbeitslosenquote beschrieben. Hinsichtlich der Quote ist der jeweilige Berechnungsmodus zu beachten: Zwar steht im Zähler des diesbezüglichen Quotienten stets die Zahl der Arbeitslosen, der Nenner kann sich aber auf unterschiedliche Bezugsgrößen beziehen: Die dort angegebene Summe aus Erwerbstätigen und Arbeitslosen umfasst hinsichtlich der Zahl der Erwerbstätigen insbesondere entweder alle zivilen Erwerbstätigen oder nur die abhängigen zivilen Erwerbstätigen, zu denen vor allem die Selbstständigen nicht zählen. Dementsprechend errechnet sich bei der Wahl aller Erwerbstätigen als Bezugsgröße eine geringere Arbeitslosenquote als bei einem Bezug auf die nur abhängigen Erwerbstätigen.

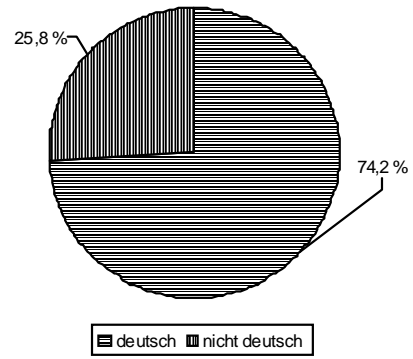
Tabelle 20: Die Arbeitslosigkeit nach ausgewählten Strukturmerkmalen

Nachweis	2003	2004	2005	2006	2007	2008
Arbeitslose	8.076	8.008	10.979	10.445	9.162	7.802
Entwicklung abs.	x	- 68	x	- 534	- 1.283	- 1.360
Entwicklung in %	x	- 0,8	x	- 4,9	- 12,3	- 14,8
Arbeitslosenquote*	10,1	10,1	13,9	12,9	11,1	9,5
Entw. in %-Punkten	x	-	x	- 1,0	- 1,8	- 1,6
Arbeitslosenquote**	10,9	10,9	15,0	13,9	12,3	10,5
Entw. in %-Punkten	x	-	x	- 1,1	- 1,6	- 1,8
darunter						
Frauen	3.298	3.220	5.160	4.933	4.412	3.749
Entwicklung abs.	x	- 78	x	- 227	- 521	663
Entwicklung in %	x	- 2,4	x	- 4,4	- 10,6	- 15,0
Anteil in %	40,8	40,2	47,0	47,2	48,2	48,1
Quote**	9,7	9,5	15,2	12,5	12,6	10,8
Ausländer	1.748	1.781	2.705	2.499	2.222	2.012
Entwicklung abs.	x	+ 33	x	- 206	- 277	- 210
Entwicklung in %	x	+ 1,9	x	- 7,6	- 11,1	- 9,5
Anteil in %	21,6	22,2	24,6	23,9	24,3	25,8
Quote**	20,9	21,3	32,9	28,1	25,5	23,6
unter 25-Jährige	893	780	1.449	1.254	1.035	820
Entwicklung abs.	x	- 113	x	- 195	- 219	- 215
Entwicklung in %	x	- 12,7	x	- 13,5	- 17,5	- 20,8
Anteil in %	11,1	9,7	13,2	12,0	11,3	10,5
Quote**	9,2	8,3	16,0	13,4	11,4	9,0
Langzeitarbeitslose	3.118	3.432	4.043	5.297	4.311	3.478
Entwicklung abs.	x	+ 314	x	+ 1.254	- 986	- 833
Entwicklung in %	x	+ 10,1	x	+ 31,0	- 18,6	- 19,3
Anteil in %	38,6	42,9	36,8	50,7	47,1	44,6
Quote**	.	.	.	.	.	.
Stand: jeweils im Juni						
* bezogen auf alle zivilen Erwerbspersonen						
** bezogen auf abhängige zivile Erwerbspersonen						
Die deutlich gestiegenen Arbeitslosenzahlen von 2004 auf 2005 sind im Wesentlichen durch die zum 01.01.2005 wirksam gewordene "Hartz-IV-Reform" bedingt; seitdem zählen als erwerbsfähig eingestufte Sozialhilfeempfänger zu den Arbeitslosen.						
Quelle: BA						

**Arbeitslose in Leverkusen 2008 nach  
Geschlecht**



**Arbeitslose in Leverkusen 2008 nach  
Nationalität**



**Arbeitslose in Leverkusen 2008 nach Alter**

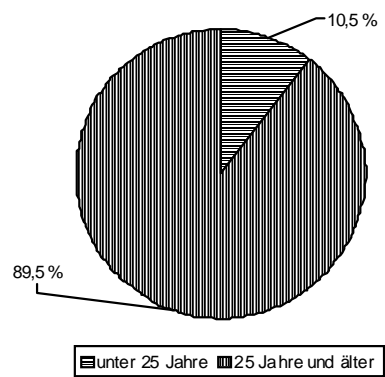


Tabelle 21: Die Arbeitslosigkeit in den Statistischen Bezirken

Nachweis	2003	2004	2005	2006	2007	2008
Arbeitslose						
Wiesdorf-West	673	651	952	882	798	731
Arbeitslosenquote*	14,7	14,5	21,4	19,3	17,6	16,4
Wiesdorf-Ost	482	466	686	693	614	533
Arbeitslosenquote*	11,5	11,3	16,6	16,3	14,5	12,7
Manfort	409	441	670	657	561	490
Arbeitslosenquote*	14,2	15,6	23,4	21,9	18,9	16,6
Rheindorf	899	964	1.348	1.281	1.141	967
Arbeitslosenquote*	12,3	13,4	19,2	17,6	15,8	13,4
Hitdorf	257	248	310	276	237	186
Arbeitslosenquote*	7,9	7,5	9,1	7,9	6,7	5,2
Opladen	1.249	1.240	1.686	1.581	1.399	1.246
Arbeitslosenquote*	11,7	11,7	16,0	14,9	13,1	11,7
Küppersteg	452	454	612	587	518	443
Arbeitslosenquote*	10,8	10,9	14,8	13,7	12,2	10,4
Bürrig	323	311	388	371	305	258
Arbeitslosenquote*	10,6	10,3	13,0	12,1	10,2	8,6
Quettingen	744	724	956	897	830	680
Arbeitslosenquote*	12,1	11,8	15,9	14,4	13,5	11,2
Bergisch Neukirchen	212	196	235	238	193	143
Arbeitslosenquote*	6,7	6,3	7,6	7,5	6,3	4,7
Waldsiedlung	65	69	92	76	55	56
Arbeitslosenquote*	4,8	5,1	6,8	5,5	4,0	4,1
Schlebusch-Süd	391	436	550	507	431	342
Arbeitslosenquote*	9,9	11,1	14,0	12,6	10,6	8,3
Schlebusch-Nord	512	484	617	564	457	377
Arbeitslosenquote*	8,8	8,4	10,7	9,6	7,8	6,5
Steinbüchel	702	629	835	804	725	609
Arbeitslosenquote*	10,5	9,6	12,9	12,2	11,1	9,5
Lützenkirchen	506	511	683	664	593	490
Arbeitslosenquote*	9,3	9,4	12,8	12,3	11,1	9,4
Alkenrath	189	184	269	284	251	213
Arbeitslosenquote*	11,9	11,8	17,2	17,1	14,8	12,4
nicht zuzuordnen	11	-	90	83	54	38
Leverkusen	8.076	8.008	10.979	10.445	9.162	7.802
Arbeitslosenquote*	10,9	10,9	15,0	13,9	12,3	10,5
Stand: jeweils im Juni						
* bezogen auf abhängige zivile Erwerbspersonen						
Die deutlich gestiegenen Arbeitslosenzahlen von 2004 auf 2005 sind im Wesentlichen durch die zum 01.01.2005 wirksam gewordene "Hartz-IV-Reform" bedingt; seitdem zählen als erwerbsfähig eingestufte Sozialhilfeempfänger zu den Arbeitslosen.						
Quelle: BA						

### 3.6. Unternehmen und Betriebe

#### 3.6.1. Umsatzsteuerpflichtige Unternehmen

Die Umsatzsteuerstatistik ist zurzeit noch die einzige umfassende, regional gegliedert bis auf die Kreisebene reichende Statistik, die jährlich (seit 1996) Ergebnisse für nahezu alle Wirtschaftsbereiche liefert. Allerdings werden im Rahmen der Umsatzsteuerstatistik keine Beschäftigtenzahlen aufbereitet. Einschränkend ist zu beachten, dass die Umsatzsteuer dem Unternehmensprinzip folgt: Der Gesamtumsatz eines Unternehmens wird stets - auch bei Mehrbetriebsunternehmen - am Sitz des Unternehmens, nicht der einzelnen Betriebe, nachgewiesen. Außerdem werden nur Steuerpflichtige mit einem Jahresumsatz von mehr als 17.500 Euro erfasst. Im Folgenden werden als „Umsatz“ die „Lieferungen und Leistungen“ (Inlandsumsatz, Lieferungen und Leistungen an EU-Länder und Exporte in Drittländer) nachgewiesen, also der Umsatz ohne den „innergemeinschaftlichen Erwerb“.

Tabelle 22: Umsatzsteuerpflichtige, Umsatz (Lieferungen und Leistungen) und Umsatzsteuer

Nachweis	2003	2004	2005	2006	2007	2008
Steuerpflichtige	4.552	4.645	4.707	4.761	...	...
Entwicklung abs.	x	+ 93	+ 62	+ 54	...	...
Entwicklung in %	-x	+ 2,0	+ 1,3	+ 1,1	...	...
Lieferungen und Leistungen in Mio. Euro	18.724	20.965	22.121	22.826	...	...
Entwicklung abs.	x	+ 2.241	+ 1.156	+ 705	...	...
Entwicklung in %	x	+ 12,0	+ 5,5	+ 3,2	...	...
Umsatzsteuer vor Abzug der Vorsteuer in Mio. Euro	2.004	2.395	2.529	2.802	...	...
Entwicklung abs.	x	+ 391	+ 134	+ 273	...	...
Entwicklung in %	x	+ 19,5	+ 5,6	+ 10,8	...	...
Abziehbare Vorsteuer in Mio. Euro	2.016	2.399	2.598	2.843	...	...
Entwicklung abs.	x	+ 383	+ 199	+ 245	...	...
Entwicklung in %	x	+ 19,0	+ 8,3	+ 9,4	...	...
Umsatzsteuer-Vorauszahlung in Mio. Euro	- 11	- 3	- 61	- 41	...	...
Entwicklung abs.	x	+ 8	- 58	+ 20	...	...
Entwicklung in %	x	+ 72,7	- 1.933,3	+ 32,3	...	...
Vergleichszahlen NRW:						
Steuerpflichtige	620.065	628.567	645.227	655.723	...	...
Entwicklung in %	x	+ 1,4	+ 2,7	+ 1,6	...	...
Lieferungen und Leistungen in Mrd. Euro	1.105	1.139	1.186	1.273	...	...
Entwicklung in %	x	+ 3,1	+ 4,1	+ 7,3	...	...
Umsatzsteuer vor Abzug der Vorsteuer in Mio. Euro	146.642	153.146	160.384	174.332	...	...
Entwicklung in %	x	+ 4,4	+ 4,7	+ 8,7	...	...
Abziehbare Vorsteuer in Mio. Euro	114.424	120.571	127.203	140.134	...	...
Entwicklung in %	x	+ 5,4	+ 5,5	+ 10,2	...	...
Umsatzsteuer-Vorauszahlung in Mio. Euro	32.439	32.737	33.213	34.210	...	...
Entwicklung in %	x	+ 0,9	+ 1,5	+ 3,0	...	...
Quelle: LDS NRW						

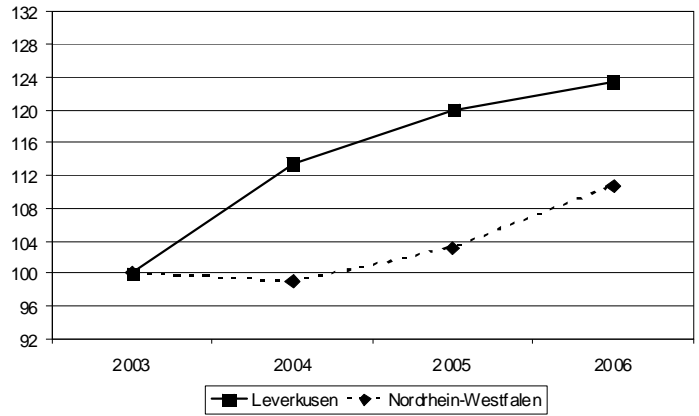
Tabelle 23: Umsatzsteuerpflichtige nach Wirtschaftszweigen

Nachweis	2003	2004	2005	2006	2007	2008
Steuerpflichtige	4.552	4.645	4.707	4.761	...	...
Entwicklung abs.	x	+ 93	+ 62	+ 54	...	...
Entwicklung in %	x	+ 2,0	+ 1,3	+ 1,1	...	...
davon:						
Verarb. Gewerbe	309	316	315	318	...	...
Entwickl. abs.	x	+ 7	- 1	+ 3	...	...
Entwickl. in %	x	+ 2,3	- 0,3	+ 1,0	...	...
Anteil in %	6,8	6,8	6,7	6,7	...	...
Baugewerbe	470	467	479	477	...	...
Entwickl. abs.	x	- 3	+ 12	- 2	...	...
Entwickl. in %	x	- 0,6	+ 2,6	- 0,4	...	...
Anteil in %	10,3	10,1	10,2	10,0	...	...
Handel	1.107	1.136	1.125	1.115	...	...
Entwickl. abs.	x	+ 29	- 11	- 10	...	...
Entwickl. in %	x	+ 2,6	- 1,0	- 0,9	...	...
Anteil in %	24,3	24,5	23,9	23,4	...	...
Verkehr und Nachrichtenübermittlung	185	203	203	207	...	...
Entwickl. abs.	x	+ 18	-	+ 4	...	...
Entwickl. in %	x	+ 9,7	-	+ 2,0	...	...
Anteil in %	4,1	4,4	4,3	4,3	...	...
sonst. Wirtsch.-ber.	2.481	2.523	2.585	2.644	...	...
Entwickl. abs.	x	+ 42	+ 62	+ 59	...	...
Entwickl. in %	x	+ 1,7	+ 2,4	+ 2,3	...	...
Anteil in %	54,5	54,3	54,9	55,5	...	...
Vergleichszahlen NRW:						
Steuerpflichtige	620.065	628.567	645.227	655.723	...	...
Entwickl. in %	x	+ 1,4	+ 2,7	+ 1,6	...	...
davon:						
Verarb. Gewerbe	56.253	55.566	55.239	54.980	...	...
Entwickl. in %	x	- 1,2	- 0,6	- 0,5	...	...
Anteil in %	9,1	8,8	8,6	8,4	...	...
Baugewerbe	63.125	61.558	64.033	66.745	...	...
Entwickl. in %	x	- 2,5	+ 4,0	+ 4,2	...	...
Anteil in %	10,2	9,8	9,9	10,2	...	...
Handel	155.833	156.228	157.270	157.280	...	...
Entwickl. in %	x	+ 0,3	+ 0,7	+ 0,0	...	...
Anteil in %	25,1	24,9	24,4	24,0	...	...
Verkehr und Nachrichtenübermittlung	24.367	24.663	24.996	24.988	...	...
Entwickl. in %	x	+ 1,2	+ 1,4	- 0,0	...	...
Anteil in %	3,9	3,9	3,9	3,8	...	...
sonst. Wirtsch.-ber.	320.487	330.552	343.689	352.730	...	...
Entwickl. in %	x	+ 3,1	+ 4,0	+ 2,6	...	...
Anteil in %	51,7	52,6	53,3	53,8	...	...
Quelle: LDS NRW						

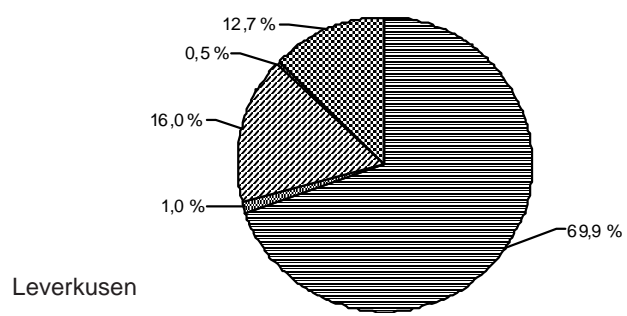
Tabelle 24: Umsatz (Lieferungen und Leistungen) nach Wirtschaftszweigen

Nachweis	2003	2004	2005	2006	2007	2008
Lieferungen und Leistungen in Mio. Euro	18.724	20.965	22.121	22.826	...	...
Entwicklung abs.	+ 242	+ 2.241	+ 1.156	+ 705	...	...
Entwicklung in %	+ 1,3	+ 12,0	+ 5,5	+ 3,2	...	...
davon:						
Verarb. Gewerbe	14.186	14.287	15.651	15.947	...	...
Entwickl. abs.	- 126	+ 101	+ 1364	+ 296	...	...
Entwickl. in %	- 0,9	+ 0,7	+ 9,5	+ 1,9	...	...
Anteil in %	75,8	68,1	70,8	69,9	...	...
Baugewerbe	239	213	215	235	...	...
Entwickl. abs.	- 11	- 26	+ 2	+ 20	...	...
Entwickl. in %	- 4,4	- 10,9	+ 0,9	+ 9,3	...	...
Anteil in %	1,3	1,0	1,0	1,0	...	...
Handel	2.798	3.201	3.173	3.641	...	...
Entwickl. abs.	+ 305	+ 403	- 28	+ 468	...	...
Entwickl. in %	+ 12,2	+ 14,4	- 0,9	+ 14,7	...	...
Anteil in %	14,9	15,3	14,3	16,0	...	...
Verkehr und Nachrichtenübermittlung	101	107	111	108	...	...
Entwickl. abs.	- 6	+ 6	+ 4	- 3	...	...
Entwickl. in %	- 5,6	+ 5,9	+ 3,7	- 2,7	...	...
Anteil in %	0,5	0,5	0,5	0,5	...	...
sonst. Wirtsch.-ber.	1.400	3.156	2.971	2.894	...	...
Entwickl. abs.	+ 80	+ 1.756	- 185	- 77	...	...
Entwickl. in %	+ 6,1	+ 125,4	- 5,9	- 2,6	...	...
Anteil in %	7,5	15,1	13,4	12,7	...	...
Vergleichszahlen NRW:						
Lieferungen und Leistungen in Mrd. Euro	1.105	1.139	1.186	1.273	...	...
Entwickl. in %	- 3,9	+ 3,1	+ 4,1	+ 7,3	...	...
davon:						
Verarb. Gewerbe	347	372	389	420	...	...
Entwickl. in %	- 0,9	+ 7,2	+ 4,6	+ 8,0	...	...
Anteil in %	31,4	32,7	32,8	33,0	...	...
Baugewerbe	40	35	38	43	...	...
Entwickl. in %	- 4,8	- 12,5	+ 8,6	+ 13,2	...	...
Anteil in %	3,6	3,1	3,2	3,4	...	...
Handel	389	400	418	441	...	...
Entwickl. in %	- 5,1	+ 2,8	+ 4,5	+ 5,5	...	...
Anteil in %	35,2	35,1	35,2	34,6	...	...
Verkehr und Nachrichtenübermittlung	118	120	123	126	...	...
Entwickl. in %	- 11,3	+ 1,7	+ 2,5	+ 2,4	...	...
Anteil in %	10,7	10,5	10,4	9,9	...	...
sonst. Wirtsch.-ber.	212	212	218	243	...	...
Entwickl. in %	- 1,4	-	+ 2,8	+ 11,5	...	...
Anteil in %	19,2	18,6	18,4	19,1	...	...
Quelle: LDS NRW						

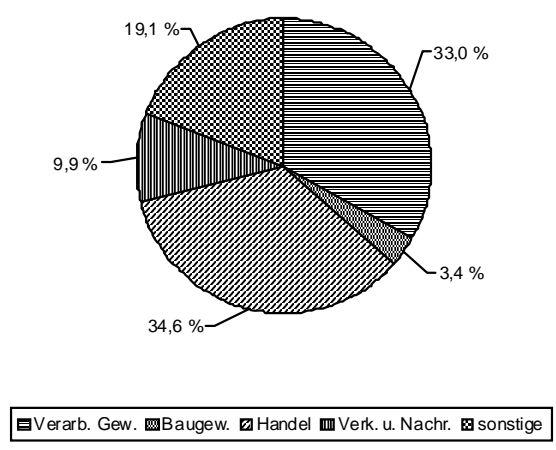
**Lieferungen und Leistungen der Umsatzsteuerpflichtigen in Leverkusen und in Nordrhein-Westfalen 2003 bis 2006 (2003 = 100)**



**Lieferungen und Leistungen der Umsatzsteuerpflichtigen in Leverkusen und in Nordrhein-Westfalen 2006 nach Wirtschaftszweigen**



**Nordrhein-Westfalen**



Verarb. Gew.
  Baugew.
  Handel
  Verk. u. Nachr.
  sonstige

### 3.6.2. Gewerbesteuerpflichtige Betriebe

Die Gewerbesteuerstatistik wird in dreijährigem Turnus durchgeführt. Sie gibt Auskunft über die Zahl der Gewerbesteuerpflichtigen, deren Gewerbeertrag und den Steuermessbetrag. Der Gewerbeertrag wird aus dem Gewinn durch Hinzurechnungen und Kürzungen ermittelt. Unter Berücksichtigung des Freibetrages ergibt sich unter Anwendung der Steuermesszahl hieraus der Steuermessbetrag. Durch Multiplikation des Steuermessbetrages mit dem Hebesatz der Gemeinde wird die festzusetzende Gewerbesteuer errechnet.

Tabelle 25: Gewerbesteuerpflichtige Betriebe (mit positivem Steuermessbetrag), Steuermessbeträge und Zerlegungsanteile

Nachweis	1992	1995	1998	2001	2004	2007
Festsetzungen einschl. Zerlegungsanteile						
steuerpflichtige Gewerbebetriebe	.	1.849	.	1.845	1.862	...
Steuermessbetrag in 1.000 Euro	.	20.668	18.009	7.822	9.286	...
Zerlegungsanteile						
steuerpflichtige Gewerbebetriebe	.	526	.	356	365	...
Anteil in %	.	28,4	.	19,3	19,6	...
Steuermessbetrag in 1.000 Euro	.	17.247	14.676	3.910	2.346	...
Anteil in %	.	83,4	81,5	50,0	25,3	...
Festsetzungen ohne Zerlegungsanteile						
steuerpflichtige Gewerbebetriebe	.	1.323	.	1.489	1.497	...
Anteil in %	.	71,6	.	80,7	80,4	...
Steuermessbetrag in 1.000 Euro	.	3.421	3.332	3.912	6.940	...
Anteil in %	.	16,6	18,5	50,0	74,7	...
Vergleichszahlen NRW:						
Festsetzungen einschl. Zerlegungsanteile						
steuerpflichtige Gewerbebetriebe	.	275.010	.	265.709	271.026	...
Steuermessbetrag in Mio. Euro	.	1.421,4	1.486,1	1.342,4	1.682,5	...
Zerlegungsanteile						
steuerpflichtige Gewerbebetriebe	.	64.597	.	46.541	50.163	...
Anteil in %	.	23,5	.	17,5	18,5	...
Steuermessbetrag in Mio. Euro	.	710,5	767,8	590,2	772,7	...
Anteil in %	.	50,0	51,7	44,0	45,9	...
Festsetzungen ohne Zerlegungsanteile						
steuerpflichtige Gewerbebetriebe	.	210.413	.	219.168	220.863	...
Anteil in %	.	76,5	.	82,5	81,5	...
Steuermessbetrag in Mio. Euro	.	710,9	718,3	752,1	909,7	...
Anteil in %	.	50,0	48,3	56,0	54,1	...
Quelle: LDS NRW						

3.6.3. Gewerbean- und -abmeldungen

Tabelle 26: Gewerbeanmeldungen nach Wirtschaftszweigen

Nachweis	2003	2004	2005	2006	2007	2008
Gewerbeanmeldungen	1.430	1.510	1.369	1.389	1.378	1.292
Entwicklung abs.	x	+ 80	- 141	+ 20	- 11	- 86
Entwicklung in %	x	+ 5,6	- 9,3	+ 1,5	- 0,8	- 7,0
davon:						
Land- u. Forstw., Fischerei	.	.	.	.	.	-
Anteil in %	.	.	.	.	.	-
Bergbau u. Gewinnung von Steinen u. Erden; Verarbeitendes Gewerbe	.	.	.	.	.	29
Anteil in %	.	.	.	.	.	2,2
Energieversorg.; Wasserversorg.; Entsorg.; Beseitigung v. Umweltverschm.	.	.	.	.	.	13
Anteil in %	.	.	.	.	.	1,0
Baugewerbe	.	.	.	.	.	102
Anteil in %	.	.	.	.	.	7,9
Handel; Instandhaltung u. Reparatur von Kraftfahrz.	.	.	.	.	.	331
Anteil in %	.	.	.	.	.	25,6
Verkehr u. Lagerei	.	.	.	.	.	67
Anteil in %	.	.	.	.	.	5,2
Gastgewerbe	.	.	.	.	.	110
Anteil in %	.	.	.	.	.	8,5
Information u. Kommunik.	.	.	.	.	.	62
Anteil in %	.	.	.	.	.	4,8
Erbringung v. Finanz- u. Versicherungsdienstleist.	.	.	.	.	.	81
Anteil in %	.	.	.	.	.	6,3
Grundstücks- u. Wohnungswesen	.	.	.	.	.	15
Anteil in %	.	.	.	.	.	1,2
Erbringung v. freiberufl., wiss. u. techn. Dienstleist.	.	.	.	.	.	114
Anteil in %	.	.	.	.	.	8,8
Erbringung von sonstigen wirtsch. Dienstleistungen	.	.	.	.	.	156
Anteil in %	.	.	.	.	.	12,1
Öffentliche Verwaltung, Verteidigung u. Sozialversich.	.	.	.	.	.	-
Anteil in %	.	.	.	.	.	-
Erziehung u. Unterricht	.	.	.	.	.	18
Anteil in %	.	.	.	.	.	1,4
Gesundheits- u. Sozialwes.	.	.	.	.	.	19
Anteil in %	.	.	.	.	.	1,5
Kunst, Unterhaltung u. Erholung	.	.	.	.	.	26
Anteil in %	.	.	.	.	.	2,0
Erbringung v. sonstigen Dienstleistungen	.	.	.	.	.	149
Anteil in %	.	.	.	.	.	11,5
Quelle: LDS NRW						

Tabelle 27: Gewerbeabmeldungen nach Wirtschaftszweigen

Nachweis	2003	2004	2005	2006	2007	2008
Gewerbeabmeldungen	1.147	1.128	1.240	1.242	1.149	1.135
Entwicklung abs.	x	- 19	+ 112	+ 2	- 93	- 14
Entwicklung in %	x	- 1,7	+ 9,9	+ 0,2	- 7,5	- 1,2
davon:						
Land- u. Forstw., Fischerei	.	.	.	.	.	1
Anteil in %	.	.	.	.	.	0,1
Bergbau u. Gewinnung von Steinen u. Erden; Verar- beitendes Gewerbe	.	.	.	.	.	45
Anteil in %	.	.	.	.	.	4,0
Energieversorg.; Wasser- versorg.; Entsorg.; Besei- tigung v. Umweltverschm.	.	.	.	.	.	2
Anteil in %	.	.	.	.	.	0,2
Baugewerbe	.	.	.	.	.	81
Anteil in %	.	.	.	.	.	7,1
Handel; Instandhaltung u. Reparatur von Kraftfahrz.	.	.	.	.	.	301
Anteil in %	.	.	.	.	.	26,5
Verkehr u. Lagerei	.	.	.	.	.	58
Anteil in %	.	.	.	.	.	5,1
Gastgewerbe	.	.	.	.	.	121
Anteil in %	.	.	.	.	.	10,7
Information u. Kommunik.	.	.	.	.	.	65
Anteil in %	.	.	.	.	.	5,7
Erbringung v. Finanz- u. Versicherungsdienstleist.	.	.	.	.	.	74
Anteil in %	.	.	.	.	.	6,5
Grundstücks- u. Wohnungs- wesen	.	.	.	.	.	16
Anteil in %	.	.	.	.	.	1,4
Erbringung v. freiberufl., wiss. u. techn. Dienstleist.	.	.	.	.	.	108
Anteil in %	.	.	.	.	.	9,5
Erbringung von sonstigen wirtsch. Dienstleistungen	.	.	.	.	.	123
Anteil in %	.	.	.	.	.	10,8
Öffentliche Verwaltung, Ver- teidigung u. Sozialversich.	.	.	.	.	.	-
Anteil in %	.	.	.	.	.	-
Erziehung u. Unterricht	.	.	.	.	.	15
Anteil in %	.	.	.	.	.	1,3
Gesundheits- u. Sozialwes.	.	.	.	.	.	12
Anteil in %	.	.	.	.	.	1,1
Kunst, Unterhaltung u. Erholung	.	.	.	.	.	17
Anteil in %	.	.	.	.	.	1,5
Erbringung v. sonstigen Dienstleistungen	.	.	.	.	.	96
Anteil in %	.	.	.	.	.	8,5
Quelle: LDS NRW						

### 3.6.4. Insolvenzen

Im Rahmen der Insolvenzstatistik werden die eröffneten, mangels Masse abgelehnten und durch Annahme eines Schuldenbereinigungsplans beendeten Insolvenzverfahren von Unternehmen, Privatpersonen und Nachlässen ermittelt.

Tabelle 28: Unternehmens- und Verbraucherinsolvenzen

Nachweis	2003	2004	2005	2006	2007	2008
<b>Unternehmensinsolvenzen</b>						
beantragte Insolvenzverfahren	82	94	67	91	65	81
Entwicklung abs.	x	+ 12	- 27	+ 24	- 26	+ 16
Entwicklung in %	x	+ 14,6	- 28,7	+ 35,8	- 28,6	+ 24,6
eröffnet	59	62	44	67	45	64
Entwicklung abs.	x	+ 3	- 18	+ 23	- 22	+ 19
Entwicklung in %	x	+ 5,1	- 29,0	+ 52,3	- 32,8	+ 42,2
mangels Masse abgewiesen	23	32	23	24	20	17
Entwicklung abs.	x	+ 9	- 9	+ 1	- 4	- 3
Entwicklung in %	x	+ 39,1	- 28,1	+ 4,3	- 16,7	- 15,0
betroffene Arbeitnehmer	408	313	234	201	.	228
voraussichtliche Forderungen in 1.000 Euro	55.899	82.849	44.673	34.458	11.922	31.959
<b>Verbraucherinsolvenzen</b>						
beantragte Insolvenzverfahren	160	179	257	256	283	275
Entwicklung abs.	x	+ 19	+ 78	- 1	+ 27	- 8
Entwicklung in %	x	+ 11,9	+ 43,6	- 0,4	+ 10,5	- 2,8
eröffnet	157	174	252	235	280	273
Entwicklung abs.	x	+ 17	+ 78	- 17	+ 45	- 7
Entwicklung in %	x	+ 10,8	+ 44,8	- 6,7	+ 19,1	- 2,5
mangels Masse abgewiesen	-	2	2	-	-	1
Entwicklung abs.	x	+ 2	-	-	-	+ 1
Entwicklung in %	x	x	-	-	-	x
Schuldenbereinigungsplan angenommen	3	3	3	-	3	1
Entwicklung abs.	x	-	-	-	+ 3	- 2
Entwicklung in %	x	-	-	-	x	- 66,7
voraussichtliche Forderungen in 1.000 Euro	16.448	10.507	16.345	9.657	13.000	12.533
<b>Vergleichszahlen NRW:</b>						
<b>Unternehmensinsolvenzen</b>						
beantragte Insolvenzverfahren	11.393	12.012	10.758	11.084	9.374	10.388
Entwicklung in %	x	+ 5,4	- 10,4	+ 3,0	- 15,4	+ 10,8
<b>Verbraucherinsolvenzen</b>						
beantragte Insolvenzverfahren	9.147	12.719	16.213	21.601	24.355	23.004
Entwicklung in %	x	+ 39,1	+ 27,5	+ 33,2	+ 12,7	- 5,5
Quelle: LDS NRW						

### 3.7. Wirtschaftliche Rahmenbedingungen

Zu den wichtigen wirtschaftlichen Rahmenbedingungen, die durch statistische Daten kontinuierlich auch auf der kommunalen Ebene belegt werden können, zählen vor allem die Einkommensverhältnisse und die öffentlichen Finanzen. Da in Leverkusen regelmäßig Übersichten über die Mieten für gewerblich genutzte Räumlichkeiten vorgelegt werden, sind in diesem Zusammenhang auch diese Informationen relevant. Statistische Daten zur lokalbezogenen Einkommenssituation können vor allem der Einkommensteuerstatistik und der „Volkswirtschaftlichen Gesamtrechnung“ entnommen werden. Die Einkommensteuerstatistik wird alle drei Jahre durchgeführt.

#### 3.7.1. Einkommen

Tabelle 29: Einkommensteuerpflichtige, Gesamtbetrag der Einkünfte und festgesetzte Lohn- und Einkommensteuer

Nachweis	Leverkusen			Nordrhein-Westfalen		
	1998	2001	2004	1998	2001	2004
Steuerpflichtige* (NRW = in 1.000)	62.604	60.499	78.040	6.189	6.248	7.623
davon mit einem Gesamtbetrag der Einkünfte von (in Euro)						
1 b. u. 7.500	12.630	11.018	23.547	971	1.000	1.844
Anteil in %	20,2	18,2	30,2	15,7	16,0	24,2
7.500 b. u. 12.500	5.079	4.935	6.177	476	461	615
Anteil in %	8,1	8,2	7,9	7,7	7,4	8,1
12.500 b. u. 20.000	6.547	6.345	7.233	763	713	806
Anteil in %	10,5	10,5	9,3	12,3	11,4	10,6
20.000 b. u. 25.000	5.393	5.074	5.442	702	626	636
Anteil in %	8,6	8,4	7,0	11,3	10,0	8,3
25.000 b. u. 30.000	5.772	5.333	5.696	730	678	705
Anteil in %	9,2	8,8	7,3	11,8	10,9	9,2
30.000 b. u. 37.500	7.923	7.331	7.975	757	784	881
Anteil in %	12,7	12,1	10,2	12,2	12,5	11,6
37.500 b. u. 50.000	8.614	8.295	9.133	785	812	868
Anteil in %	13,8	13,7	11,7	12,7	13,0	11,4
50.000 und mehr	10.646	12.168	12.837	1.004	1.174	1.267
Anteil in %	17,0	20,1	16,4	16,2	18,8	16,6
Gesamtbetrag der Einkünfte						
absolut in Mrd. Euro	2,0	2,1	2,2	210,6	220,1	237,8
je Steuerpflichtigen in Euro	31.741	34.228	28.560	34.023	35.224	31.192
je Einwohner in Euro	12.338	12.801	13.741	11.713	12.191	13.156
je Haushalt in Euro	26.093	26.674	28.275	25.643	26.350	28.112
Festgesetzte Lohn- und Einkommensteuer						
absolut in Mio. Euro	383	393	392	41.362	41.350	41.608
je Steuerpflichtigen in Euro	6.122	6.490	7.933	6.684	6.618	5.458
je Einwohner in Euro	2.379	2.427	2.419	2.301	2.291	2.302
je Haushalt in Euro	5.033	5.058	4.977	5.037	4.951	4.919
* zusammenveranlagte Ehegatten werden als ein Steuerzahler gezählt.						
Die Zahlen für 2004 sind mit den Angaben für die Vorjahre nur eingeschränkt vergleichbar, weil nichtveranlagte Lohnsteuerzahler als Folge der Einführung der elektronischen Lohnsteuerbescheinigungen erstmals 2004 vollständig erfasst wurden.						
Quelle: LDS NRW						

Tabelle 30: Einkommensteuerpflichtige, Gesamtbetrag der Einkünfte, festgesetzte Lohn- und Einkommensteuer und Steuerquote 2004 nach Statistischen Bezirken

Statistischer Bezirk	Steuerpflichtige	Gesamtbetrag der Einkünfte	festgesetzte Lohn- und Einkommensteuer	Steuerquote*
		in 1.000 Euro		in %
Wiesdorf-West	4.279	106.283	17.762	19,9
Wiesdorf-Ost	4.589	120.192	20.844	20,6
Manfort	2.615	61.991	9.304	17,9
Rheindorf	6.984	163.892	24.510	17,8
Hitdorf	3.469	121.182	22.964	22,0
Opladen	10.779	296.495	50.513	20,2
Küppersteg	4.455	120.840	20.922	20,3
Bürrig	3.109	82.925	13.304	19,1
Quettingen	5.859	152.946	23.674	18,3
Bergisch Neukirchen	3.257	134.448	28.647	24,9
Waldsiedlung	1.522	72.817	16.366	26,3
Schlebusch-Süd	4.184	114.482	19.904	20,4
Schlebusch-Nord	6.462	216.589	42.014	22,8
Steinbüchel	7.365	197.082	32.799	19,8
Lützenkirchen	5.005	164.372	29.451	21,0
Alkenrath	1.981	40.237	6.066	18,2
Leverkusen**	78.040	2.228.858	392.330	20,8

\* Anteil der festgesetzten Lohn- und Einkommensteuer an dem zu versteuernden Einkommen.  
 \*\* soweit eine Zuordnung zu einem Statistischen Bezirk möglich war.

Quelle: LDS NRW

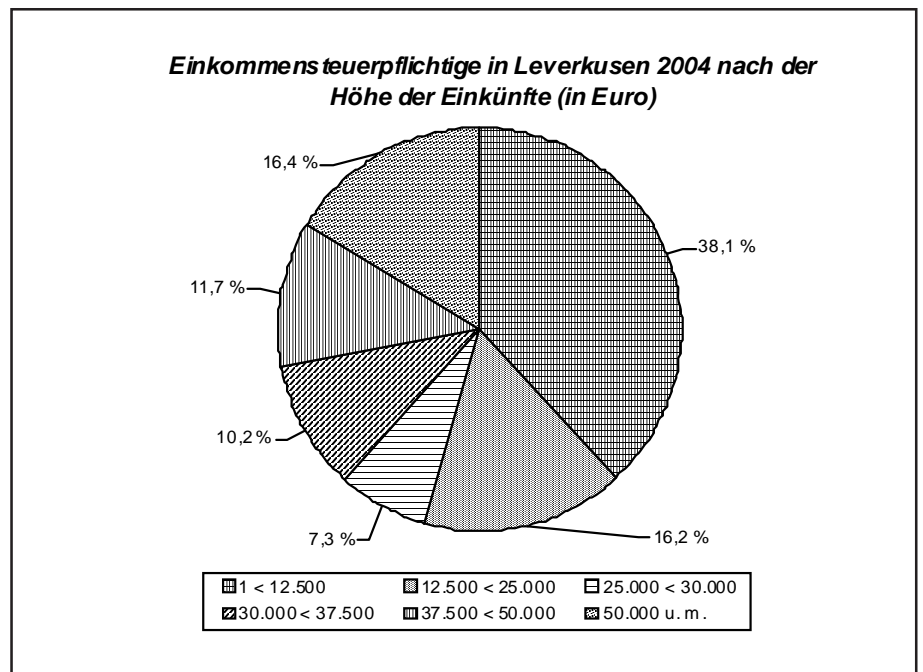
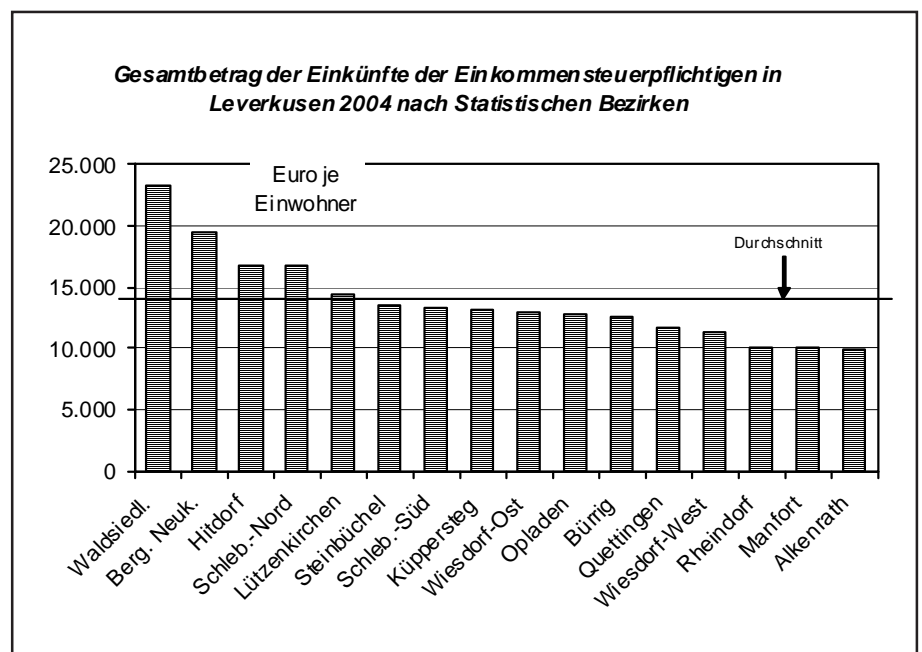


Tabelle 31: Gesamtbetrag der Einkünfte und festgesetzte Lohn- und Einkommensteuer je Steuerpflichtigen und je Einwohner 2004 nach Statistischen Bezirken

Statistischer Bezirk	Gesamtbetrag der Einkünfte		festgesetzte Lohn- und Einkommensteuer	
	in Euro			
	je Steuerpflichtigen	je Einwohner	je Steuerpflichtigen*	je Einwohner
Wiesdorf-West	24.838	11.368	6.839	1.900
Wiesdorf-Ost	26.191	12.978	7.471	2.251
Manfort	23.706	9.955	5.870	1.494
Rheindorf	23.467	10.007	5.996	1.497
Hitdorf	34.933	16.763	9.385	3.177
Opladen	27.705	12.775	7.213	2.176
Küppersteg	27.125	13.208	7.567	2.287
Bürrig	26.673	12.568	6.861	2.016
Quettingen	26.104	11.745	6.220	1.818
Bergisch Neukirchen	41.280	19.398	12.620	4.133
Waldsiedlung	47.843	23.279	15.001	5.232
Schlebusch-Süd	27.362	13.327	7.679	2.317
Schlebusch-Nord	33.517	16.720	10.013	3.243
Steinbüchel	26.759	13.396	7.399	2.229
Lützenkirchen	32.842	14.405	8.465	2.581
Alkenrath	20.311	9.903	6.048	1.493
Leverkusen**	28.560	13.741	7.933	2.419

\* Steuerpflichtige mit tatsächlicher Steuerzahlung (Steuerbelastete mit Steuerschuld)  
 \*\* soweit eine Zuordnung zu einem Statistischen Bezirk möglich war.

Quelle: LDS NRW



Das Arbeitnehmerentgelt wird im Rahmen der Volkswirtschaftlichen Gesamtrechnungen ermittelt. Als Arbeitnehmer zählen dabei Personen, die als Arbeiter, Angestellte, Beamte, Richter, Soldaten, Zivildienstleistende, Auszubildende und Praktikanten in einem Arbeits- und Dienstverhältnis stehen und hauptsächlich diese Tätigkeit ausüben. Eingeschlossen sind auch geringfügig Beschäftigte und Heimarbeiter. Das Arbeitnehmerentgelt umfasst sämtliche Geld- und Sachleistungen, die von einem Arbeitgeber an einen Arbeitnehmer erbracht werden, und zwar als Entgelt für die von diesem geleistete Arbeit. Das Arbeitsentgelt untergliedert sich in Bruttolöhne und -gehälter sowie in Sozialbeiträge der Arbeitgeber.

Im Gegensatz zur Berechnung des Primäreinkommens und des verfügbaren Einkommens<sup>1)</sup> erfolgt der Nachweis des Arbeitnehmerentgeltes nicht nach dem Wohnort-, sondern nach dem Arbeitsortprinzip: Maßgebend ist dabei - unabhängig vom Wohnort der Arbeitnehmer - der Ort der jeweiligen Arbeitsstätte.

Tabelle 32: Arbeitnehmerentgelt

Nachweis	2003	2004	2005	2006	2007	2008
Arbeitnehmerentgelt						
in Mio. Euro	3.191	2.996	2.893	2.840	2.917	...
Entw. in %	x	- 6,1	- 3,4	- 1,8	+ 2,7	...
je Arbeitnehmer						
in Euro	41.382	39.275	38.345	38.405	39.454	...
Entw. absolut	x	- 2.107	- 930	+ 60	+ 1.049	...
Entw. in %	x	- 5,1	- 2,4	+ 0,2	+ 2,7	...
NRW = 100	123,0	116,3	113,7	113,9	116,2	...
darunter (Anteile in %)						
Verarb. Gew.	55,2	43,6	39,6	.	.	...
Handel u. Gast.	14,1	15,3	15,8	.	.	...
sonst. Dienstl.	26,4	36,4	40,0	.	.	...
Vergleichszahlen NRW:						
in Mio. Euro	255.765	257.250	255.710	256.587	262.408	...
Entw. in %	x	+ 0,6	- 0,6	+ 0,3	+ 2,3	...
je Arbeitnehmer						
in Euro	33.648	33.767	33.720	33.722	33.957	...
Entw. absolut	x	+ 119	- 47	+ 2	+ 235	...
Entw. in %	x	+ 0,4	- 0,1	+ 0,0	+ 0,7	...
darunter (Anteile in %)						
Verarb. Gew.	27,2	26,9	26,4	.	.	...
Handel u. Gast.	20,8	21,5	21,5	.	.	...
sonst. Dienstl.	44,5	43,9	44,7	.	.	...
Angaben nach dem Stand der aktuellen Revision; Anteile in % = ursprüngliche Werte						
Quelle: LDS NRW						

<sup>1)</sup> Siehe Tabelle 33.

Das Primäreinkommen der Haushalte<sup>1)</sup>, das wie die Berechnung des Arbeitnehmerentgeltes im Rahmen der Volkswirtschaftlichen Gesamtrechnung ermittelt wird, besteht aus den Einkommen aus Erwerbstätigkeit und Vermögen, die den privaten Haushalten zugeflossen sind. Zu diesen Einkommen gehören im Einzelnen das Arbeitnehmerentgelt, der Betriebsüberschuss und das Selbstständigeinkommen sowie der Saldo aus empfangenen und geleisteten Vermögenseinkommen.

Das verfügbare Einkommen der privaten Haushalte ergibt sich dadurch, dass dem Primäreinkommen die empfangenen Transferleistungen hinzugefügt und die geleisteten Transferleistungen von diesem Einkommen abgezogen werden. Als empfangene Transferleistungen gelten: monetäre Sozialleistungen, darunter Alters- und Hinterbliebenenversorgung sowie Leistungen für Arbeitslosigkeit und Sozialhilfe, und sonstige laufende Transfers. Als geleistete Transferleistungen gelten: Sozialbeiträge, Einkommen- und Vermögensteuer und sonstige laufende Transfers. Das verfügbare Einkommen entspricht dem Einkommen, das die Haushalte für Konsum- und Sparzwecke verwenden können.

Tabelle 33: Primäreinkommen und verfügbares Einkommen der privaten Haushalte

Nachweis	2003	2004	2005	2006	2007	2008
<b>Primäreinkommen</b>						
in Mio. Euro	3.324	3.321	3.340	3.398	3.458	...
je Einwohner in Euro	20.704	20.552	20.695	21.102	21.427	...
Entw. absolut	x	- 152	+ 143	+ 407	+ 325	...
Entw. in %	x	- 0,7	+ 0,7	+ 2,0	+ 1,5	...
NRW = 100	99,8	98,3	97,4	96,9	95,8	...
<b>Vergleichszahlen NRW</b>						
in Mio. Euro	375.140	377.883	383.895	392.967	403.078	...
je Einwohner in Euro	20.755	20.909	21.253	21.782	22.378	...
Entw. absolut	x	+ 154	+ 344	+ 529	+ 596	...
Entw. in %	x	+ 0,7	+ 1,6	+ 2,5	+ 2,7	...
<b>verfügbares Einkommen</b>						
in Mio. Euro	2.840	2.873	2.884	2.892	2.908	...
je Einwohner in Euro	17.688	17.783	17.871	17.962	18.019	...
Entw. absolut	x	+ 95	+ 88	+ 91	+ 57	...
Entw. in %	x	+ 0,5	+ 0,5	+ 0,5	+ 0,3	...
NRW = 100	98,0	96,7	95,3	94,6	93,4	...
<b>Vergleichszahlen NRW</b>						
in Mio. Euro	326.322	332.229	338.585	342.495	347.457	...
je Einwohner in Euro	18.054	18.383	18.745	18.984	19.290	...
Entw. absolut	x	+ 329	+ 362	+ 239	+ 306	...
Entw. in %	x	+ 1,8	+ 2,0	+ 1,3	+ 1,6	...
Angaben nach dem Stand der aktuellen Revision.						
Quelle: LDS NRW						

<sup>1)</sup> Einschließlich privater Organisationen ohne Erwerbszweck.

3.7.2. Kommunale Finanzen

Tabelle 34: Haushaltsvolumen (Einnahmen und Ausgaben des Verwaltungs- und des Vermögenshaushaltes)

Nachweis	2003	2004	2005	2006	2007	2008
<b>Haushalt insgesamt</b>						
Einnahmen in Mio. Euro	364,2	358,6	378,0	416,0	431,3	...
Entw. absolut	x	- 5,6	+ 19,4	+ 38,0	+ 15,3	...
Entw. in %	x	- 1,6	+ 5,4	+ 10,1	+ 3,7	...
Ausgaben in Mio. Euro	446,4	473,4	525,3	574,5	464,9	...
Entw. absolut	x	+ 27,0	+ 51,9	+ 49,2	- 109,6	...
Entw. in %	x	+ 6,0	+ 11,0	+ 9,4	- 19,1	...
<b>Verwaltungshaushalt</b>						
Einnahmen in Mio. Euro	313,1	308,7	339,1	382,0	403,5	...
Entw. absolut	x	- 4,4	+ 30,4	+ 42,9	+ 21,5	...
Entw. in %	x	- 1,4	+ 9,8	+ 12,7	+ 5,6	...
Ausgaben in Mio. Euro	395,2	423,6	486,4	540,5	437,7	...
Entw. absolut	x	+ 28,4	+ 62,8	+ 54,1	- 102,8	...
Entw. in %	x	+ 7,2	+ 14,8	+ 11,1	- 19,0	...
<b>Vermögenshaushalt</b>						
Einnahmen in Mio. Euro	51,2	49,9	38,9	34,0	27,8	...
Entw. absolut	x	- 1,3	- 11,0	- 4,9	- 6,2	...
Entw. in %	x	2,5	- 22,0	- 12,6	- 18,2	...
Ausgaben in Mio. Euro	51,2	49,9	38,9	34,0	27,2	...
Entw. absolut	x	- 1,3	- 11,0	- 4,9	- 6,8	...
Entw. in %	x	2,5	- 22,0	- 12,6	- 20,0	...
Quelle: Fachbereich Finanzen						

Tabelle 35: Verschuldung

Nachweis	2003	2004	2005	2006	2007	2008
<b>Schuldenstand insges. in 1.000 Euro</b>	304.463	302.594	298.078	291.072	289.769	...
Entwicklung absolut	x	- 1.869	- 4.516	- 7.006	- 1.303	...
Entwicklung in %	x	- 0,6	- 1,5	- 2,4	- 0,4	...
Euro je Einwohner	1.901,14	1.873,76	1.846,61	1.808,29	.	...
Verwaltung in 1.000 Euro	153.613	148.753	147.595	142.991	.	...
Eigenbetriebe in 1.000 Euro	150.850	153.841	150.483	148.081	.	...
<b>Vergleichszahlen kreisfreie Städte NRW</b>						
Euro je Einw.	1.622,79	1.542,40	1.545,90	1.466,09	...	...
Quelle: LDS NRW						

Tabelle 36: Steuereinnahmen

Nachweis	2003	2004	2005	2006	2007	2008
Steuereinnahmen in 1.000 Euro						
insgesamt	113.630	119.685	126.257	131.470	202.856	...
Entw. absolut	x	+ 6.055	+ 6.572	+ 5.213	+ 71.385	...
Entw. in %	x	+ 5,3	+ 5,5	+ 4,1	+ 54,3	...
Anteil an der Einkommensteuer	55.540	51.474	50.608	52.395	59.304	...
Anteil in %	48,9	43,0	40,1	39,9	29,2	...
Entw. absolut	x	- 4.066	- 866	+ 1.787	+ 6.909	...
Entw. in %	x	- 7,3	- 1,7	+ 3,5	+ 13,2	...
Grundsteuer A	71	71	70	69	67	...
Anteil in %	0,1	0,1	0,1	0,1	0,0	...
Entw. absolut	x	-	- 1	- 1	- 2	...
Entw. in %	x	-	- 1,4	- 1,4	- 2,9	...
Grundsteuer B	28.638	29.625	29.335	29.867	29.863	...
Anteil in %	25,2	24,8	23,2	22,7	14,7	...
Entw. absolut	x	+ 987	- 290	+ 532	- 4	...
Entw. in %	x	+ 3,4	- 1,0	+ 1,8	-	...
Gewerbsteuer	27.935	37.032	44.786	47.898	111.940	...
Anteil in %	24,6	30,9	35,5	36,4	55,2	...
Entw. absolut	x	+ 9.097	+ 7.754	+ 3.112	+ 64.042	...
Entw. in %	x	+ 32,6	+ 20,9	+ 6,9	+ 233,7	...
Vergnügungssteuer	880	874	862	653	1.064	...
Anteil in %	0,8	0,7	0,7	0,5	0,5	...
Entw. absolut	x	- 6	- 12	- 209	+ 411	...
Entw. in %	x	- 0,7	- 1,4	- 24,2	+ 62,9	...
Hundesteuer	557	600	587	580	605	...
Anteil in %	0,5	0,5	0,5	0,4	0,3	...
Entw. absolut	x	+ 43	- 13	- 7	+ 25	...
Entw. in %	x	+ 7,7	- 2,2	- 1,2	+ 4,3	...
Jagdsteuer	9	9	9	8	13	...
Anteil in %	0,0	0,0	0,0	0,0	0,0	...
Entw. absolut	x	-	-	- 1	+ 5	...
Entw. in %	x	-	-	- 11,1	+ 62,5	...

Quelle: Fachbereich Finanzen

Tabelle 37: Steuerhebesätze und Steuerkraftmesszahl

Nachweis	2003	2004	2005	2006	2007	2008
Hebesatz						
Grundsteuer A	250	250	250	250	250	250
Grundsteuer B	500	500	500	500	500	500
Gewerbsteuer	460	460	460	460	460	460
Steuerkraftmesszahl in Euro je Einwohner	739,93	854,63	706,99	684,05	833,99	983,55

Quelle: Fachbereich Finanzen, LDS NRW

3.7.3. Gewerbliche Mieten

Tabelle 38: Gewerbliche Mieten

Nachweis	2004	2006	2008
Miete in Euro/m <sup>2</sup>			
Ladenlokale			
Spitzenlagen			
Wiesdorf:			
20<50 m <sup>2</sup>	20,00 - 40,00	17,00 - 30,00	16,00 - 29,00
50<100 m <sup>2</sup>	15,00 - 35,00	15,00 - 30,00	14,50 - 29,00
100 m <sup>2</sup> u. m.	10,00 - 30,00	10,00 - 27,00	10,00 - 26,00
Opladen:			
20<50 m <sup>2</sup>	15,00 - 28,00	12,00 - 25,00	12,00 - 25,00
50<100 m <sup>2</sup>	12,50 - 25,00	11,00 - 22,00	10,50 - 21,00
100 m <sup>2</sup> u. m.	7,50 - 17,50	7,50 - 16,50	7,50 - 15,50
Schlebusch:			
20<50 m <sup>2</sup>	15,00 - 28,00	14,00 - 26,00	14,00 - 25,50
50<100 m <sup>2</sup>	12,50 - 25,00	11,00 - 23,00	10,50 - 21,00
100 m <sup>2</sup> u. m.	7,50 - 17,50	7,50 - 16,00	7,00 - 15,50
gute Zentrenrandlagen			
20<50 m <sup>2</sup>	7,50 - 20,00	7,00 - 15,00	7,00 - 15,00
50<100 m <sup>2</sup>	5,00 - 12,50	5,00 - 10,00	5,00 - 11,00
100 m <sup>2</sup> u. m.	5,00 - 10,00	5,00 - 9,00	4,50 - 9,50
sonstige Zentrenrandlagen und Stadtteilzentren			
20<50 m <sup>2</sup>	7,00 - 12,00	5,50 - 10,00	4,50 - 9,00
50<100 m <sup>2</sup>	5,00 - 9,00	5,00 - 8,00	4,50 - 8,00
100 m <sup>2</sup> u. m.	5,00 - 9,00	4,50 - 8,00	4,00 - 8,00
Büroflächen			
Spitzenlagen			
Wiesdorf	5,50 - 9,50	5,00 - 9,00	5,00 - 9,00
Opladen	5,00 - 8,00	5,00 - 8,00	5,00 - 8,00
Schlebusch	5,00 - 8,00	5,00 - 8,00	5,00 - 8,00
Zentrenrandlagen und Stadtteilzentren	4,50 - 7,50	4,00 - 7,00	4,00 - 7,00
Stadtrandlagen u. Einzelstandorte	4,00 - 7,00	4,00 - 6,50	4,00 - 6,00
Gewerbeparks/gewerbeparkähnliche Standorte	6,50 - 8,50	6,00 - 8,50	6,00 - 8,00
Innovationspark	.	8,00 - 10,50	8,00 - 10,50
Quelle: Arbeitskreis gewerbliche Mieten Leverkusen			

### 3.8. Meinungsbilder und Konjunkturbarometer

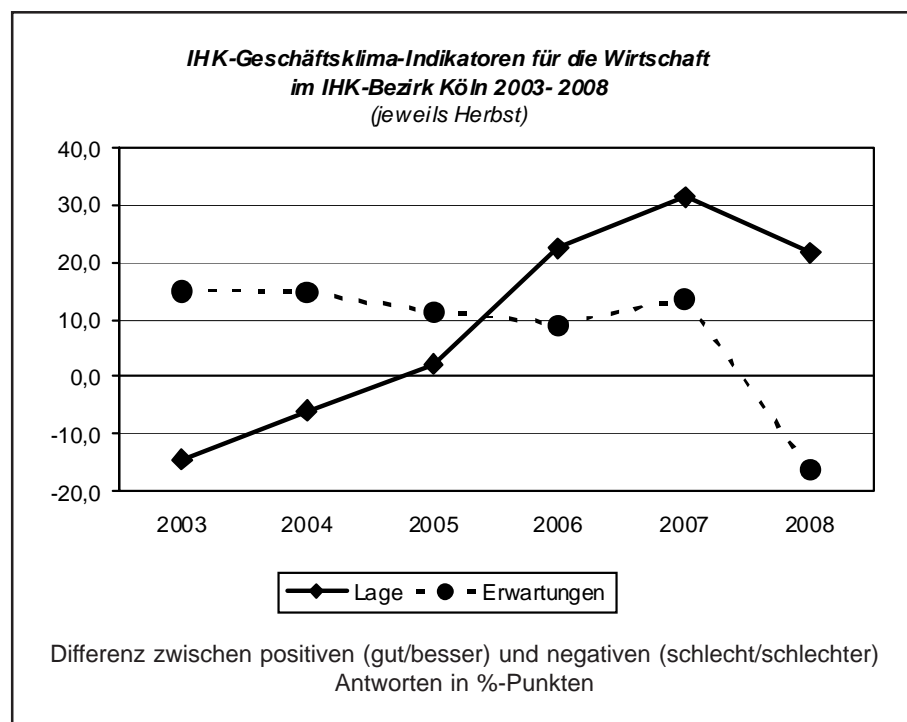
Die Beurteilung der wirtschaftlichen Lage und Entwicklung einer Region stützt sich - soweit verfügbar - neben den „harten“ statistischen Daten auch auf die jeweils aktuellen Meinungsbilder zur Einschätzung der konjunkturellen Situationen durch die Unternehmen. Für den Raum Leverkusen kann diesbezüglich vor allem auf zwei regelmäßig vorliegende Umfrageergebnisse zurückgegriffen werden: Die Industrie- und Handelskammer zu Köln legt jeweils zu Beginn, im Frühjahr und im Herbst eines Jahres einen „Konjunkturbericht“ vor, in dem sie die Ergebnisse diesbezüglicher Umfragen bei ihren Mitgliedern im Kammerbezirk veröffentlicht; die Creditreform Wirtschafts- und Konjunkturforschung in Solingen untersucht regelmäßig im Frühjahr und im Herbst die Situation mittelständischer Unternehmen; dazu greift sie ebenfalls auf Umfrageergebnisse zurück.

#### 3.8.1. Industrie- und Handelskammer

Tabelle 39: IHK-Konjunkturbericht - Wirtschaftslage und Geschäftserwartungen

Nachweis	2003	2004	2005	2006	2007	2008
	jeweils im Herbst / Anteil der Nennungen in %					
<b>Einschätzung der Unternehmen</b>						
momentane Geschäftslage						
gut	17,3	19,2	24,4	35,6	42,1	36,0
befriedigend	51,1	55,8	53,6	51,3	47,2	49,9
schlecht	31,6	25,0	22,0	13,1	10,7	14,1
Geschäftserwartungen						
besser	33,8	28,8	27,6	28,5	26,8	15,9
gleich bleibend	47,3	57,1	56,1	52,2	60,3	52,1
schlechter	18,9	14,1	16,3	19,3	12,9	32,0

Quelle: IHK Köln



### 3.8.2. Creditreform

Tabelle 40: Creditreform - Wirtschaftslage im Mittelstand - Umsatzentwicklung

Nachweis	2003	2004	2005	2006	2007	2008
	jeweils im Herbst / Anteil der Nennungen in %					
der Umsatz ist im letzten Halbjahr						
gestiegen	24,7	25,0	25,9	46,2	46,7	36,8
stabil geblieben	33,5	55,4	50,0	37,8	38,7	39,6
gesunken	41,8	19,6	24,1	16,0	14,6	23,6
Quelle: Creditreform Solingen						

Tabelle 41: Creditreform - Wirtschaftslage im Mittelstand - Personalentwicklung

Nachweis	2003	2004	2005	2006	2007	2008
	jeweils im Herbst / Anteil der Nennungen in %					
der Personalbestand ist im letzten Halbjahr						
gestiegen	13,9	14,3	28,8	34,2	41,3	27,4
stabil geblieben	46,2	71,4	35,6	50,0	44,9	57,5
gesunken	39,9	14,3	35,6	15,8	13,8	15,1
Quelle: Creditreform Solingen						

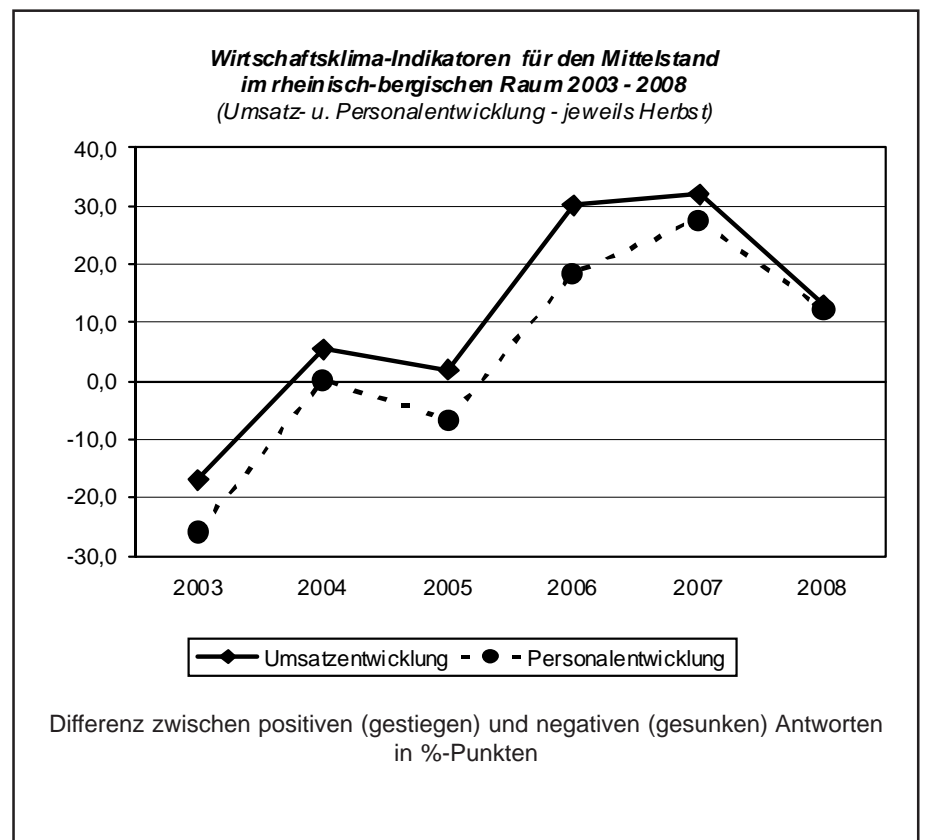
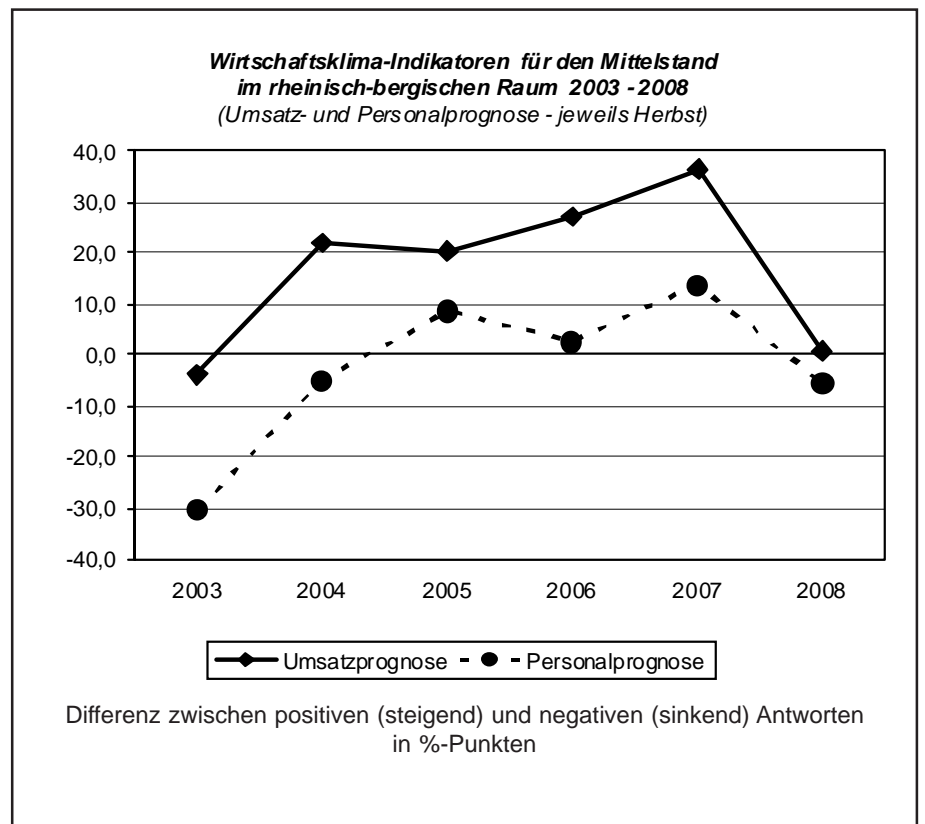


Tabelle 42: Creditreform - Wirtschaftslage im Mittelstand - Umsatzprognose

Nachweis	2003	2004	2005	2006	2007	2008
	jeweils im Herbst / Anteil der Nennungen in %					
der Umsatz wird im kommenden Halbjahr						
steigen	22,9	34,5	40,7	39,8	45,0	25,2
stabil bleiben	50,3	52,8	39,0	47,5	46,4	50,5
sinken	26,8	12,7	20,3	12,7	8,6	24,3
Quelle: Creditreform Solingen						

Tabelle 43: Creditreform - Wirtschaftslage im Mittelstand - Personalprognose

Nachweis	2003	2004	2005	2006	2007	2008
	jeweils im Herbst / Anteil der Nennungen in %					
der Personalbestand wird im kommenden Halbjahr						
steigen	6,4	14,3	18,6	15,8	25,7	8,4
stabil bleiben	56,7	66,1	71,2	70,8	62,1	77,6
sinken	36,9	19,6	10,2	13,3	12,1	14,0
Quelle: Creditreform Solingen						



#### 4. Städtevergleich

In der folgenden Tabelle sind ausgewählte Wirtschaftsindikatoren im Städtevergleich dargestellt. Dabei wurden die Angaben für Leverkusen denjenigen der fünf kreisfreien Städte in Nordrhein-Westfalen gegenübergestellt, die der Stadt Leverkusen in der Rangfolge der Einwohnerzahlen am nächsten platziert sind (Solingen, Herne, Mülheim an der Ruhr, Hamm und Hagen).

Tabelle 44: Wirtschaftsindikatoren im Städtevergleich

Nachweis	Leverk- kusen	Solin- gen	Herne	Mülheim a. d. R.	Hamm	Hagen
Bevölkerung (31.12.2008)	161.855	160.494	161.825	169.592	178.974	193.979
Entw. gegenüber dem Vorjahr (in %)	- 0,2	- 0,6	- 1,1	- 0,5	- 0,5	- 1,0
Ausländeranteil (in %)	11,7	13,0	12,0	10,1	10,7	13,6
BIP je Erwerbstätigen (2007)						
in Euro	79.965	56.149	52.367	71.129	52.819	60.089
NRW = 100	130,8	91,8	85,6	116,3	86,4	98,3
Erwerbstätige (2007)						
insgesamt	80.200	70.500	59.900	77.700	77.200	97.200
nach Wirtschafts- zweigen (in %)						
Land- u. Forst- wirtschaft	0,5	0,6	0,3	0,8	1,4	0,6
Prod. Gewerbe	27,9	33,6	21,5	25,1	24,5	24,8
Dienstleist.	71,6	65,7	78,1	74,1	74,1	74,7
SV-Beschäftigte (30.06.2008)						
insgesamt	58.691	46.838	44.475	54.114	52.041	67.215
darunter (in %)						
Frauen	39,3	45,2	38,1	39,6	44,1	43,5
Ausländer	8,6	13,7	7,2	8,7	7,2	9,5
Teilzeitbeschäft.	16,3	16,0	16,8	14,3	18,5	18,7
Arbeitslose (31.12.2008)						
insgesamt	7.258	6.965	9.554	6.506	8.561	9.554
SGB III	2.306	1.983	1.903	1.305	1.786	1.903
SGB II	4.952	4.982	7.651	5.201	6.775	7.651
Arbeitslosenquote*	9,8	9,2	13,4	8,7	10,5	13,6
Arbeitnehmerentgelt je Arbeitnehmer (2006)	116,2	94,8	93,4	104,1	93,1	101,2
NRW = 100						
verfügbares Ein- kommen (2007)						
je Einwohner in Euro	18.019	21.884	15.988	21.193	15.690	19.087
NRW = 100	93,4	113,4	82,9	109,9	81,3	98,9
* bezogen auf die abhängigen zivilen Erwerbspersonen.						
Quelle: LDS NRW, BA, DST						

(Dr. G. Nicolini)

## Anhang

### Tabellenverzeichnis

	Seite
Tabelle 1: Die Bevölkerung nach Nationalität, Geschlecht und Alter	5
Tabelle 2: Allgemeine Ausbildung - Schüler nach Schulformen	6
Tabelle 3: Das Bruttoinlandsprodukt	8
Tabelle 4: Die Bruttowertschöpfung	8
Tabelle 5: Erwerbstätige am Arbeitsort	10
Tabelle 6: Sozialversicherungspflichtig Beschäftigte am Arbeits- und Wohnort sowie am Arbeitsort nach Geschlecht, Nationalität und Alter	12
Tabelle 7: Sozialversicherungspflichtig Beschäftigte am Arbeitsort nach Wirtschaftszweigen, Geschlecht und Nationalität 2008	14
Tabelle 8: Sozialversicherungspflichtig Beschäftigte am Arbeitsort nach Berufen	16
Tabelle 9: Sozialversicherungspflichtig Beschäftigte am Arbeitsort und am Wohnort, Einpendler und Auspendler	18
Tabelle 10: Sozialversicherungspflichtig beschäftigte Einpendler nach Leverkusen nach Herkunftsgebieten	19
Tabelle 11: Sozialversicherungspflichtig beschäftigte Auspendler aus Leverkusen nach Zielgebieten	20
Tabelle 12: Pendlersaldo der sozialversicherungspflichtig Beschäftigten	21
Tabelle 13: Sozialversicherungspflichtige und geringfügig entlohnte Beschäftigungsverhältnisse	23
Tabelle 14: Berufskollegs	24
Tabelle 15: Betriebliche Ausbildung	25
Tabelle 16: Landwirtschaftliche Betriebe nach landwirtschaftlich genutzter Fläche	26
Tabelle 17: Landwirtschaftlich genutzte Fläche nach dem Anbau ausgewählter Fruchtarten	27
Tabelle 18: Das Verarbeitende Gewerbe	28
Tabelle 19: Das Bauhauptgewerbe	29
Tabelle 20: Die Arbeitslosigkeit nach ausgewählten Strukturmerkmalen	30
Tabelle 21: Die Arbeitslosigkeit in den Statistischen Bezirken	32
Tabelle 22: Umsatzsteuerpflichtige, Umsatz (Lieferungen und Leistungen) und Umsatzsteuer	33
Tabelle 23: Umsatzsteuerpflichtige nach Wirtschaftszweigen	34
Tabelle 24: Umsatz (Lieferungen und Leistungen) nach Wirtschaftszweigen	35
Tabelle 25: Gewerbesteuerpflichtige Betriebe (mit positivem Steuermessbetrag), Steuermessbeträge und Zerlegungsanteile	37

Tabelle 26: Gewerbeanmeldungen nach Wirtschaftszweigen	38
Tabelle 27: Gewerbeabmeldungen nach Wirtschaftszweigen	39
Tabelle 28: Unternehmens- und Verbraucherinsolvenzen	40
Tabelle 29: Einkommensteuerpflichtige, Gesamtbetrag der Einkünfte und festgesetzte Lohn- und Einkommensteuer	41
Tabelle 30: Einkommensteuerpflichtige, Gesamtbetrag der Einkünfte, festgesetzte Lohn- und Einkommensteuer und Steuerquote 2004 nach Statistischen Bezirken	42
Tabelle 31: Gesamtbetrag der Einkünfte und festgesetzte Lohn- und Einkommensteuer je Steuerpflichtigen und je Einwohner 2004 nach Statistischen Bezirken	43
Tabelle 32: Arbeitnehmerentgelt	44
Tabelle 33: Primäreinkommen und verfügbares Einkommen der privaten Haushalte	45
Tabelle 34: Haushaltsvolumen (Einnahmen und Ausgaben des Verwaltungs- und des Vermögenshaushaltes)	46
Tabelle 35: Verschuldung	46
Tabelle 36: Steuereinnahmen	47
Tabelle 37: Steuerhebesätze und Steuerkraftmesszahl	47
Tabelle 38: Gewerbliche Mieten	48
Tabelle 39: IHK-Konjunkturbericht - Wirtschaftslage und Geschäftserwartungen	49
Tabelle 40: Creditreform - Wirtschaftslage im Mittelstand - Umsatzentwicklung	50
Tabelle 41: Creditreform - Wirtschaftslage im Mittelstand - Personalentwicklung	50
Tabelle 42: Creditreform - Wirtschaftslage im Mittelstand - Umsatzprognose	51
Tabelle 43: Creditreform - Wirtschaftslage im Mittelstand - Personalprognose	51
Tabelle 44: Wirtschaftsindikatoren im Städtevergleich	52