

Stadt Leverkusen

Statistik

Berichte zur
Stadtforschung
Heft 72

Strukturdaten der Quartiere
in Leverkusen
- 31. Dezember 2008

Herausgeber:

Stadt Leverkusen
Der Oberbürgermeister
Statistikstelle
in Zusammenarbeit mit
der Stadtwerbung

Druck: Stadtdruckerei

Leverkusen, Mai 2010
(korrigierte Fassung)

gedruckt auf chlorfrei gebleichtem Papier

Inhalt	Seite
Strukturdaten der Quartiere in Leverkusen - 31. Dezember 2008	
1. Vorbemerkungen	4
2. Demographische Strukturmerkmale	5
2.1. Bevölkerung und Bevölkerungsdichte	5
2.2. Deutsche, Ausländer und Doppelstaater	9
2.3. Türken, Italiener, Mazedonier	13
2.4. Griechen, Polen und Serben und Montenegriner	17
2.5. Altersgruppen und Altersdurchschnitt	21
2.6. Konfessionszugehörigkeit	25
3. Die Bevölkerung am 31. Dezember 2003 und am 31. Dezember 2008	29
4. Geburten und Sterbefälle	33
5. Zu-, Fort- und Umzüge	37
6. Der Gebäude- und Wohnungsbestand	41
6.1. Gebäude	41
6.2. Wohnungen	45
7. Arbeitslosigkeit	49
8. SGB-II-Bedarfsgemeinschaften	53
Anhang	57
Übersicht: Die Quartiere nach Stadtbezirken und Statistischen Bezirken	57
Karte: Quartiere	
Karte: Stadtbezirke, Stadtteile, Statistische Bezirke	

1. Vorbemerkungen

Bei der Aufbereitung kommunalstatistischer Daten kommt dem Raumbezug eine besondere Bedeutung zu. Die Stadtgebietsgliederung spielt für die Nutzung statistischer Informationen eine große Rolle. Dabei reicht allerdings die klassische Abgrenzung von Stadtteilen und Stadtbezirken im Allgemeinen nicht aus. In der Städtestatistik hat sich seit Anfang der 1970er-Jahre ein eigenes Gliederungssystem etabliert, das unter dem Begriff „Blockgliederung“ als stadtflächendeckendes feinmaschiges Netz kleinster Raumeinheiten - begrenzt durch Straßenabschnitte oder andere markante topographische Grenzen - für statistische Auswertungen zur Verfügung steht; auch die „Blockseiten“ werden dabei als Raumbezug genutzt. Blöcke und Blockseiten sind somit Bausteine für die beliebige Bildung bedarfsgerechter Gebietseinheiten unterhalb der Stadtteilebene. Häufig bilden solche Gebiete unter der Bezeichnung „Statistischer Bezirk“, „Wohnviertel“, „Wohnplatz“, „Ortschaft“ oder „Quartier“ eine gesonderte standardisierte Ebene im System der Stadtgebietsgliederung.

In Leverkusen werden seit der kommunalen Neugliederung 1975 neben drei Stadtbezirken 13 Stadtteile und 16 Statistische Bezirke unterschieden.¹⁾ Die Statistischen Bezirke bilden jedoch keine eigene vollständig ausgeprägte Gliederungsstufe: Sie sind bis auf zwei Stadtteile, die in weitere zwei²⁾ bzw. drei³⁾ Bezirke unterteilt sind, mit diesen identisch.

Der zunehmende Bedarf an statistischen Daten für homogene, kleinere Gebietseinheiten führte im Jahre 2003 zur Einteilung des Stadtgebietes in „Quartiere“: Flächendeckend wurden 77 Gebietseinheiten abgegrenzt, die sich als weitere Gliederungsstufe hierarchisch in das bisherige System einfügen.⁴⁾ Über die Festlegung der einzelnen Quartiere hinsichtlich Lage, Bezeichnung und Ausdehnung informieren die diesbezüglichen tabellarischen und kartographischen Übersichten im Anhang.⁵⁾

Die Bezeichnungen der Quartiere deuten auf die jeweilige Lage hin; sie sind nicht immer mit anderweitigen Abgrenzungen unter evtl. demselben Namen identisch.

Mit dem vorliegenden Bericht werden zum sechsten Mal⁶⁾ ausgewählte Strukturdaten auf der Quartierebene zur Verfügung gestellt; sie beziehen sich jeweils auf den 31. Dezember 2008 bzw. auf das Jahr 2008⁷⁾. Erstmals enthält der Bericht auch Informationen über die Geburten und Sterbefälle, die Arbeitslosigkeit und die SGB-II-Bedarfsgemeinschaften.

Die Tabellen mit den Daten für die einzelnen Quartiere sind nach den drei Stadtbezirken gegliedert und jeweils mit dem Zusatz I (Stadtbezirk I), II (Stadtbezirk II) und III (Stadtbezirk III) versehen. Vorangestellt sind jeweils eine Summen-Tabelle für die Stadtbezirke und die Stadt insgesamt sowie ausgewählte Rangfolge-Tabellen; dabei erfolgt die Platzierung der einzelnen Quartiere - unabhängig von einer diesbezüglichen Bewertung - in absteigender Sortierung der jeweiligen Bezugsgröße.⁸⁾

Soweit die Beachtung der statistischen Geheimhaltung einen Nachweis nicht zuließ, wurden die Tabellenfelder benachbart liegender Quartiere zusammengefasst und die entsprechenden Werte kursiv ausgewiesen; falls darüber hinaus erforderlich wurden die betreffenden Tabellenfelder mit einem Punkt besetzt.

¹⁾ Siehe Karte im Anhang.

²⁾ Wiesdorf in Wiesdorf-West und Wiesdorf-Ost.

³⁾ Schlebusch in Waldsiedlung, Schlebusch-Süd und Schlebusch-Nord.

⁴⁾ Die Festlegung der „Quartiere“ erfolgte in einer Arbeitsgruppe der Stadtverwaltung.

⁵⁾ Siehe S. 57f.

⁶⁾ Vgl. die Hefte 58, 61, 66, 67 und 69 der vorliegenden Reihe.

⁷⁾ Bei den Geburten und Sterbefällen sowie bei den Zu-, Fort- und Umzügen; siehe S. 33ff. und 37ff.

⁸⁾ Platz 1 = höchster Wert (absolut bzw. relativ), Platz 77 (bzw. letzter Platz) = niedrigster Wert (absolut bzw. relativ).

2. Demographische Strukturmerkmale

2.1. Bevölkerung und Bevölkerungsdichte

Am 31. Dezember 2008 waren in Leverkusen insgesamt 161.855 Einwohner gemeldet. Das Stadtgebiet umfasst eine Fläche von 7.884,96 ha. Daraus errechnet sich eine Einwohnerdichte - Zahl der Einwohner je ha - in Höhe von 20,5.

Tabelle 1: Die Bevölkerung und die Bevölkerungsdichte in Leverkusen insgesamt und in den Stadtbezirken am 31. Dezember 2008

Gebiet	Bevölkerung		Fläche		Einwohner je ha
	absolut	in %	in ha	in %	
Stadtbezirk I	48.422	29,9	2.614,21	33,2	18,5
Stadtbezirk II	58.371	36,1	2.466,45	31,3	23,7
Stadtbezirk III	55.062	34,0	2.804,30	35,6	19,6
insgesamt	161.855	100,0	7.884,96	100,0	20,5

Tabelle 1-A: Die Rangfolge der Quartiere (Platz 1 bis 3 und Platz 75 bis 77) nach der Bevölkerungszahl am 31. Dezember 2008

Platz	Quartier	Bevölkerung	Platz	Quartier	Bevölkerung
1	Quettingen-West	7.824	75	Küppersteg-Nord	249
2	Elbestr./Solinger Str.	7.289	76	Hitdorf-Nord	220
3	Rheindorf-Süd	6.914	77	Gewerbegebiet Schusterinsel	163

Tabelle 1-B: Die Rangfolge der Quartiere (Platz 1 bis 3 und Platz 75 bis 77) nach der Fläche am 31. Dezember 2008

Platz	Quartier	Fläche in ha	Platz	Quartier	Fläche in ha
1	Elbestr./Solinger Str.	377,80	75	Lingenfeld/Ratherkämp	9,48
2	Hitdorf-Nord	348,76	76	Butterheide	7,47
3	Wiesdorf-Nordwest	344,95	77	Derr-Siedlung	3,76

Tabelle 1-C: Die Rangfolge der Quartiere (Platz 1 bis 3 und Platz 75 bis 77) nach der Einwohnerdichte am 31. Dezember 2008

Platz	Quartier	Ew. je ha	Platz	Quartier	Ew. je ha
1	Derr-Siedlung	208,5	75	Ölbachtal	1,9
2	Opladen-Neustadt	124,8	76	Wiesdorf-Südwest	1,6
3	Wiesdorf-Altstadt	92,5	77	Hitdorf-Nord	0,6

Tabelle 1-I: Die Bevölkerung und die Bevölkerungsdichte in den Quartieren im Stadtbezirk I am 31. Dezember 2008

Quartier	Bevölkerung		Fläche		Einwohner je ha
	absolut	in %*)	in ha	in %**)	
Wiesdorf-Nordwest	903	0,6	344,95	4,4	2,6
Bayer-Kolonie II	2.547	1,6	34,23	0,4	74,4
Wiesdorf-Altstadt	4.923	3,0	53,23	0,7	92,5
City	481	0,3	31,40	0,4	15,3
Wiesdorf-Südwest	451	0,3	279,90	3,5	1,6
Am Stadtpark	748	0,5	37,68	0,5	19,9
Lingenfeld/Ratherkämp	423	0,3	9,48	0,1	44,6
Haberstr./Bismarckstr./ Manforter Str.	1.222	0,8	24,89	0,3	49,1
Bayer-Kolonie III	2.384	1,5	30,74	0,4	77,6
Siedlung Eigenheim	914	0,6	29,50	0,4	31,0
Am Friedhof Manforter Str.	3.099	1,9	56,58	0,7	54,8
Am Kurtekotten	294	0,2	52,88	0,7	5,6
Schleswig-Holstein- Siedlung	523	0,3	16,38	0,2	31,9
Manfort-Gewerbe- gebiet-/Nordost	1.431	0,9	77,52	1,0	18,5
Manfort-Südost	2.829	1,7	146,09	1,9	19,4
Manfort-Südwest	1.342	0,8	56,96	0,7	23,6
Elbestr./Solinger Str.	7.289	4,5	377,80	4,8	19,3
Butterheide	408	0,3	7,47	0,1	54,6
Baumberger Str./ Monheimer Str.	1.773	1,1	32,78	0,4	54,1
Rheindorf-Süd	6.914	4,3	207,15	2,6	33,4
Hitdorf-Nord	220	0,1	348,76	4,4	0,6
Hitdorf-West	3.635	2,2	94,01	1,2	38,7
Rheinstr./Hitdorfer Str.	1.123	0,7	140,98	1,8	8,0
Hitdorf-Ost	2.546	1,6	122,85	1,6	20,7

*) in % der Bevölkerung in Leverkusen insgesamt.
 **) in % der Fläche des Stadtgebietes insgesamt.

Tabelle 1-II: Die Bevölkerung und die Bevölkerungsdichte in den Quartieren im Stadtbezirk II am 31. Dezember 2008

Quartier	Bevölkerung		Fläche		Einwohner je ha
	absolut	in %*)	in ha	in %**)	
Opladen-Nord	3.710	2,3	163,39	2,1	22,7
Gewerbegebiet Schusterinsel	163	0,1	36,17	0,5	4,5
Ruhlach	1.240	0,8	84,06	1,1	14,8
Rennbaumstr./ Dechant-Krey-Str.	1.955	1,2	57,59	0,7	33,9
Opladen-Südost	2.295	1,4	112,87	1,4	20,3
Opladen-Zentrum	3.534	2,2	40,52	0,5	87,2
Opladen-Neustadt	2.855	1,8	22,88	0,3	124,8
Am Kettnersbusch/ Am Rosenhügel	1.084	0,7	54,49	0,7	19,9
Opladen-Altstadt	6.295	3,9	100,34	1,3	62,7
Küppersteg-Nord	249	0,2	25,48	0,3	9,8
Küppersteg-Nordwest	2.420	1,5	131,79	1,7	18,4
Küppersteg-Südwest	714	0,4	17,42	0,2	41,0
Neuenhof	2.967	1,8	80,76	1,0	36,7
Aquila-Park-Siedlung/ Zündhütchenweg	1.588	1,0	56,23	0,7	28,2
Eisholz	749	0,5	22,06	0,3	34,0
Gewerbegebiet Küppersteg	432	0,3	88,44	1,1	4,9
Bürrig-Nord	4.374	2,7	138,55	1,8	31,6
Bürrig-Süd	2.077	1,3	91,50	1,2	22,7
Quettingen-West	7.824	4,8	100,11	1,3	78,2
Quettingen-Ost	4.338	2,7	108,33	1,4	40,0
Gewerbegebiet Fixheide	788	0,5	137,85	1,7	5,7
Bergisch Neukirchen- Mitte	3.102	1,9	225,54	2,9	13,8
Hüscheid	1.107	0,7	106,46	1,4	10,4
Pattscheid	2.043	1,3	222,57	2,8	9,2
Ölbachtal	468	0,3	241,05	3,1	1,9
*) in % der Bevölkerung in Leverkusen insgesamt. **) in % der Fläche des Stadtgebietes insgesamt.					

Tabelle 1-III: Die Bevölkerung und die Bevölkerungsdichte in den Quartieren im Stadtbezirk III am 31. Dezember 2008

Quartier	Bevölkerung		Fläche		Einwohner je ha
	absolut	in %*)	in ha	in %**)	
Waldsiedlung-Nord	1.675	1,0	37,30	0,5	44,9
Waldsiedlung-Süd	1.533	0,9	74,37	0,9	20,6
Schlebuscher Heide	450	0,3	57,01	0,7	7,9
Straßburger Str.	2.385	1,5	31,72	0,4	75,2
Dhünnberg/Sauerbruchstr.	3.924	2,4	103,64	1,3	37,9
Am Scherfenbrand	2.152	1,3	145,53	1,8	14,8
Schlebusch-Zentrum	2.491	1,5	92,17	1,2	27,0
Opladener Str./ Heinrich-Lübke-Str.	4.870	3,0	112,78	1,4	43,2
Bergische Landstr.	2.618	1,6	71,48	0,9	36,6
Leimbacher Berg	2.478	1,5	78,81	1,0	31,4
Edelrath/Uppersberg	648	0,4	225,66	2,9	2,9
Heidgen	3.637	2,2	64,89	0,8	56,0
Steinbücheler Str.	3.240	2,0	111,99	1,4	28,9
Bruchhausen	516	0,3	35,71	0,5	14,4
Derr-Siedlung	784	0,5	3,76	0,0	208,5
Lichtenburg	433	0,3	34,30	0,4	12,6
Steinbüchel-Nord	301	0,2	101,95	1,3	3,0
Steinbüchel-Nordost	395	0,2	183,94	2,3	2,1
Steinbüchel-Ost	616	0,4	242,24	3,1	2,5
Meckhofen	826	0,5	86,37	1,1	9,6
Mathildenhof	3.171	2,0	61,01	0,8	52,0
Fettehenne	673	0,4	47,34	0,6	14,2
Biesenbach/Höhenstr.	841	0,5	59,73	0,8	14,1
Schöne Aussicht	2.983	1,8	60,01	0,8	49,7
Lützenkirchen-Südost	5.858	3,6	220,24	2,8	26,6
Lützenkirchen-Südwest	1.445	0,9	76,53	1,0	18,9
Alkenrath-Nord	2.131	1,3	261,24	3,3	8,2
Alkenrath-Süd	1.988	1,2	122,58	1,6	16,2

*) in % der Bevölkerung in Leverkusen insgesamt.
 **) in % der Fläche des Stadtgebietes insgesamt.

2.2. Deutsche, Ausländer und Doppelstaater

Tabelle 2: Deutsche, Ausländer und Doppelstaater in Leverkusen insgesamt und in den Stadtbezirken am 31. Dezember 2008

Gebiet	Bevölkerung					
	insgesamt	Deutsche			Ausländer	
		insgesamt	darunter Doppelstaater		absolut	Anteil in %
absolut	Anteil in %	absolut	Anteil in %			
Stadtbezirk I	48.422	41.091	5.575	13,6	7.331	15,1
Stadtbezirk II	58.371	51.373	5.453	10,6	6.998	12,0
Stadtbezirk III	55.062	50.504	4.446	8,8	4.558	8,3
insgesamt	161.855	142.968	15.474	10,8	18.887	11,7

Tabelle 2-A: Die Rangfolge der Quartiere (Platz 1 bis 3 und Platz 75 bis 77) nach dem Anteil der Ausländer an der Bevölkerung am 31. Dezember 2008

Platz	Quartier	Anteil der Ausländer in %	Platz	Quartier	Anteil der Ausländer in %
1	Wiesdorf-Altstadt	30,0	75	Steinbüchel-Nord	2,3
2	Manfort-Südost	25,2	76	Steinbüchel-Nordost	2,0
3	Derr-Siedlung	24,4	77	Lichtenburg	1,4

Tabelle 2-B: Die Rangfolge der Quartiere (Platz 1 bis 3 und Platz 75 bis 77) nach dem Anteil der Ausländer und Doppelstaater an der Bevölkerung am 31. Dezember 2008

Platz	Quartier	Anteil der Ausländer und Doppelstaater in %	Platz	Quartier	Anteil der Ausländer und Doppelstaater in %
1	Derr-Siedlung	48,7	75	Lichtenburg	5,3
2	Manfort-Südost	47,6	76	Steinbüchel-Nord	5,0
3	Baumberger Str./ Monheimer Str.	39,4	77	Steinbüchel-Nordost	4,6

Tabelle 2-I: Deutsche, Ausländer und Doppelstaater in den Quartieren im Stadtbezirk I am 31. Dezember 2008

Quartier	Bevölkerung					
	ins-gesamt	Deutsche			Ausländer	
		ins-gesamt	darunter Doppelstaater		absolut	Anteil in %
			absolut	Anteil in %		
Wiesdorf-Nordwest	903	730	122	16,7	173	19,2
Bayer-Kolonie II	2.547	2.122	124	5,8	425	16,7
Wiesdorf-Altstadt	4.923	3.446	432	12,5	1.477	30,0
City	481	382	42	11,0	99	20,6
Wiesdorf-Südwest	451	410	29	7,1	41	9,1
Am Stadtpark	748	640	59	9,2	108	14,4
Lingenfeld/Ratherkämp	423	354	32	9,0	69	16,3
Haberstr./Bismarckstr./Manforter Str.	1.222	1.047	90	8,6	175	14,3
Bayer-Kolonie III	2.384	2.103	162	7,7	281	11,8
Siedlung Eigenheim	914	825	71	8,6	89	9,7
Am Friedhof Manforter Str.	3.099	2.535	420	16,6	564	18,2
Am Kurtekotten	294	285	8	2,8	9	3,1
Schleswig-Holstein-Siedlung	523	496	8	1,6	27	5,2
Manfort-Gewerbegebiet-Nordost	1.431	1.169	210	18,0	262	18,3
Manfort-Südost	2.829	2.115	634	30,0	714	25,2
Manfort-Südwest	1.342	1.043	190	18,2	299	22,3
Elbestr./Solinger Str.	7.289	6.116	1.414	23,1	1.173	16,1
Butterheide	408	389	20	5,1	19	4,7
Baumberger Str./Monheimer Str.	1.773	1.505	430	28,6	268	15,1
Rheindorf-Süd	6.914	6.292	718	11,4	622	9,0
Hitdorf-Nord	220	209	5	2,4	11	5,0
Hitdorf-West	3.635	3.463	164	4,7	172	4,7
Rheinstr./Hitdorfer Str.	1.123	1.065	35	3,3	58	5,2
Hitdorf-Ost	2.546	2.350	156	6,6	196	7,7

Tabelle 2-II: Deutsche, Ausländer und Doppelstaater in den Quartieren im Stadtbezirk II am 31. Dezember 2008

Quartier	Bevölkerung					
	ins-gesamt	Deutsche			Ausländer	
		ins-gesamt	darunter Doppelstaater		absolut	Anteil in %
			absolut	Anteil in %		
Opladen-Nord	3.710	3.391	215	6,3	319	8,6
Gewerbegebiet Schusterinsel	163	127	16	12,6	36	22,1
Ruhlach	1.240	1.144	61	5,3	96	7,7
Rennbaumstr./ Dechant-Krey-Str.	1.955	1.847	103	5,6	108	5,5
Opladen-Südost	2.295	1.877	321	17,1	418	18,2
Opladen-Zentrum	3.534	2.770	284	10,3	764	21,6
Opladen-Neustadt	2.855	2.309	197	8,5	546	19,1
Am Kettnersbusch/ Am Rosenhügel	1.084	926	59	6,4	158	14,6
Opladen-Altstadt	6.295	5.291	464	8,8	1.004	15,9
Küppersteg-Nord	249	225	23	10,2	24	9,6
Küppersteg-Nordwest	2.420	2.163	185	8,6	257	10,6
Küppersteg-Südwest	714	607	53	8,7	107	15,0
Neuenhof	2.967	2.643	305	11,5	324	10,9
Aquila-Park-Siedlung/ Zündhütchenweg	1.588	1.327	251	18,9	261	16,4
Eisholz	749	714	44	6,2	35	4,7
Gewerbegebiet Küppersteg	432	343	36	10,5	89	20,6
Bürrig-Nord	4.374	4.000	322	8,1	374	8,6
Bürrig-Süd	2.077	1.776	139	7,8	301	14,5
Quettingen-West	7.824	6.778	1.509	22,3	1.046	13,4
Quettingen-Ost	4.338	4.041	540	13,4	297	6,8
Gewerbegebiet Fixheide	788	673	74	11,0	115	14,6
Bergisch Neukirchen- Mitte	3.102	2.934	128	4,4	168	5,4
Hüscheid	1.107	1.068	32	3,0	39	3,5
Pattscheid	2.043	1.946	74	3,8	97	4,7
Ölbachtal	468	453	18	4,0	15	3,2

Tabelle 2-III: Deutsche, Ausländer und Doppelstaater in den Quartieren im Stadtbezirk III am 31. Dezember 2008

Quartier	Bevölkerung					
	ins-gesamt	Deutsche			Ausländer	
		ins-gesamt	darunter Doppelstaater		absolut	Anteil in %
			absolut	Anteil in %		
Waldsiedlung-Nord	1.675	1.589	73	4,6	86	5,1
Waldsiedlung-Süd	1.533	1.490	44	3,0	43	2,8
Schlebuscher Heide	450	432	25	5,8	18	4,0
Straßburger Str.	2.385	2.116	215	10,2	269	11,3
Dhünnberg/Sauerbruchstr.	3.924	3.409	406	11,9	515	13,1
Am Scherfenbrand	2.152	2.035	70	3,4	117	5,4
Schlebusch-Zentrum	2.491	2.322	77	3,3	169	6,8
Opladener Str./Heinrich-Lübke-Str.	4.870	4.570	457	10,0	300	6,2
Bergische Landstr.	2.618	2.478	138	5,6	140	5,3
Leimbacher Berg	2.478	2.367	248	10,5	111	4,5
Edelrath/Uppersberg	648	622	9	1,4	26	4,0
Heidgen	3.637	3.112	427	13,7	525	14,4
Steinbücheler Str.	3.240	3.038	146	4,8	202	6,2
Bruchhausen	516	485	54	11,1	31	6,0
Derr-Siedlung	784	593	191	32,2	191	24,4
Lichtenburg	433	427	17	4,0	6	1,4
Steinbüchel-Nord	301	294	8	2,7	7	2,3
Steinbüchel-Nordost	395	387	10	2,6	8	2,0
Steinbüchel-Ost	616	588	26	4,4	28	4,5
Meckhofen	826	751	68	9,1	75	9,1
Mathildenhof	3.171	2.895	296	10,2	276	8,7
Fettehenne	673	637	17	2,7	36	5,3
Biesenbach/Höhenstr.	841	809	70	8,7	32	3,8
Schöne Aussicht	2.983	2.534	432	17,0	449	15,1
Lützenkirchen-Südost	5.858	5.544	395	7,1	314	5,4
Lützenkirchen-Südwest	1.445	1.380	82	5,9	65	4,5
Alkenrath-Nord	2.131	1.821	282	15,5	310	14,5
Alkenrath-Süd	1.988	1.779	163	9,2	209	10,5

2.3. Türken, Italiener, Mazedonier

Tabelle 3: Türken, Italiener und Mazedonier in Leverkusen insgesamt und in den Stadtbezirken am 31. Dezember 2008

Gebiet	Ausländer						
	ins- gesamt	darunter					
		Türken		Italiener		Mazedonier	
		abs.	Ant. in %	abs.	Ant. in %	abs.	Ant. in %
Stadtbezirk I	7.331	1.613	22,0	952	13,0	915	12,5
Stadtbezirk II	6.998	1.522	21,7	831	11,9	479	6,8
Stadtbezirk III	4.558	962	21,1	588	12,9	362	7,9
insgesamt	18.887	4.097	21,7	2.371	12,6	1.756	9,3

Tabelle 3-A: Die Rangfolge der Quartiere (Platz 1 bis 3) nach dem Anteil der Türken an den Ausländern am 31. Dezember 2008

Platz	Quartier	Anteil der Türken in %
1	Meckhofen	42,7
2	Alkenrath-Süd	39,7
3	Am Stadtpark u. Gewerbegebiet Schusterinsel	38,9

Tabelle 3-B: Die Rangfolge der Quartiere (Platz 1 bis 3) nach dem Anteil der Italiener an den Ausländern am 31. Dezember 2008

Platz	Quartier	Anteil der Italiener in %
1	Butterheide	57,9
2	Edelrath/Uppersberg	38,5
3	Eisholz	34,3

Tabelle 3-C: Die Rangfolge der Quartiere (Platz 1 bis 3) nach dem Anteil der Mazedonier an den Ausländern am 31. Dezember 2008

Platz	Quartier	Anteil der Mazedonier in %
1	Küppersteg-Nord	33,3
2	Wiesdorf-Nordwest	22,0
3	Bürrig-Süd	20,6

Tabelle 3-I: Türken, Italiener und Mazedonier in den Quartieren im Stadtbezirk I am 31. Dezember 2008

Quartier	Ausländer						
	ins-gesamt	darunter					
		Türken		Italiener		Mazedonier	
		abs.	Ant. in %	abs.	Ant. in %	abs.	Ant. in %
Wiesdorf-Nordwest	173	34	19,7	28	16,2	38	22,0
Bayer-Kolonie II	425	105	24,7	86	20,2	53	12,5
Wiesdorf-Altstadt	1.477	295	20,0	234	15,8	183	12,4
City	99	29	29,3	7	7,1	-	-
Wiesdorf-Südwest	41	-	-	-	-	-	-
Am Stadtpark	108	42	38,9	15	13,9	7	6,5
Lingenfeld/Rätherkämp	69	26	37,7	5	7,2	13	18,8
Haberstr./Bismarckstr./Manforter Str.	175	35	20,0	15	8,6	16	9,1
Bayer-Kolonie III	281	85	30,2	31	11,0	28	10,0
Siedlung Eigenheim	89	24	24,5	11	12,4	4	4,5
Am Kurtekotten	9	-	-	-	-	-	-
Am Friedhof Manforter Str.	564	162	28,7	58	10,3	75	13,3
Schleswig-Holstein-Siedlung	27	5	18,5	9	33,3	-	-
Manfort-Gewerbegebiet-Nordost	262	45	17,2	49	18,7	25	9,5
Manfort-Südost	714	151	21,1	87	12,2	93	13,0
Manfort-Südwest	299	76	25,4	33	11,0	57	19,1
Elbestr./Solinger Str.	1.173	250	21,3	80	6,8	189	16,1
Butterheide	19	3	15,8	11	57,9	-	-
Baumberger Str./Monheimer Str.	268	56	20,9	19	7,1	30	11,2
Rheindorf-Süd	622	91	14,6	75	12,1	91	14,6
Hitdorf-Nord	11	-	-	-	-	-	-
Hitdorf-West	172	41	23,8	39	22,7		
Rheinstr./Hitdorfer Str.	58	9	15,5	8	13,8	13	3,1
Hitdorf-Ost	196	49	25,0	52	26,5		

Tabelle 3-II: Türken, Italiener und Mazedonier in den Quartieren im Stadtbezirk II am 31. Dezember 2008

Quartier	Ausländer						
	ins- gesamt	darunter					
		Türken		Italiener		Mazedonier	
		abs.	Ant. in %	abs.	Ant. in %	abs.	Ant. in %
Opladen-Nord	319	38	11,9	41	12,9	11	3,4
Gewerbegebiet Schusterinsel	36	14	38,9	-	-	3	8,3
Ruhlach	96	11	11,5	15	15,6		
Rennbaumstr./ Dechant-Krey-Str.	108	35	32,4	15	13,9	5	2,5
Opladen-Südost	418	87	20,8	34	8,1	22	5,3
Opladen-Zentrum	764	130	17,0	54	7,1	25	3,3
Opladen-Neustadt	546	123	22,5	97	17,8	42	7,7
Am Kettnersbusch/ Am Rosenhügel	158	59	37,3	33	20,9	12	7,6
Opladen-Altstadt	1.004	266	26,5	112	11,2	60	6,0
Küppersteg-Nord	24	5	20,8			8	33,3
Küppersteg-Nordwest	257	43	16,7	28	10,0	16	6,2
Küppersteg-Südwest	107	40	37,4	18	16,8	3	2,8
Neuenhof	324	42	13,0	36	11,1	26	8,0
Aquila-Park-Siedlung/ Zündhütchenweg	261	77	29,5	44	16,9	34	13,0
Eisholz	35			12	34,3	4	11,4
Gewerbegebiet Küppersteg	89	30	24,2	5	5,6	16	18,0
Bürrig-Nord	374	60	16,0	53	14,2	57	15,2
Bürrig-Süd	301	80	26,6	22	7,3	62	20,6
Quettingen-West	1.046	285	27,2	139	13,3	47	4,5
Quettingen-Ost	297	38	12,8	39	13,1	13	4,4
Gewerbegebiet Fixheide	115	12	10,4	5	4,3	11	9,6
Bergisch Neukirchen- Mitte	168	24	14,3	12	7,1	.	.
Hüscheid	39	-	-	4	10,3	.	.
Pattscheid	97	23	23,7	10	10,3	-	-
Ölbachtal	15	-	-	3	20,0	-	-

Tabelle 3-III: Türken, Italiener und Mazedonier in den Quartieren im Stadtbezirk III
am 31. Dezember 2008

Quartier	Ausländer						
	ins- gesamt	darunter					
		Türken		Italiener		Mazedonier	
		abs.	Ant. in %	abs.	Ant. in %	abs.	Ant. in %
Waldsiedlung-Nord	86		12	14,0	.	.	
Waldsiedlung-Süd	43	20	15,5	6	14,0	.	
Schlebuscher Heide	18		-	-	-	-	
Straßburger Str.	269	74	25,8	40	14,9	32	11,9
Dhünnberg/Sauer- bruchstr.	515	98	19,0	95	18,4	35	6,8
Am Scherfenbrand	117	9	7,7	22	18,8	12	10,3
Schlebusch-Zentrum	169	18	10,7	28	16,6	10	5,9
Opladener Str./ Heinrich-Lübke-Str.	300	25	8,3	32	10,7	41	13,7
Bergische Landstr.	140	12	8,6	46	32,9	6	4,3
Leimbacher Berg	111			10	9,0		
Edelrath/Uppersberg	26	16	11,7	10	38,5	17	12,4
Heidgen	525	159	30,3	51	9,7	69	13,1
Steinbücheler Str.	202	41	20,3	25	12,4	26	12,9
Bruchhausen	31	.	.	10	32,3	-	-
Derr-Siedlung	191	52	27,2	4	2,0	.	.
Lichtenburg	6	-	-			-	-
Steinbüchel-Nord	7	-	-	-	-	-	-
Steinbüchel-Nordost	8	.	.	9	25,0	-	-
Steinbüchel-Ost	28	-	-			.	.
Meckhofen	75	32	42,7	14	18,7	-	-
Mathildenhof	276	62	22,5	37	13,4	38	13,8
Fettehenne	36	-	-	6	16,7	-	-
Biesenbach/Höhenstr.	32			4	12,5	-	-
Lützenkirchen-Südwest	65	6	6,2	12	18,5	9	13,8
Schöne Aussicht	449	100	22,3	28	6,2	4	0,9
Lützenkirchen-Südost	314	43	13,7	39	12,4	32	10,2
Alkenrath-Nord	310	108	34,8	42	13,5	20	6,5
Alkenrath-Süd	209	83	39,7	6	2,9	5	2,4

2.4. Griechen, Polen und Serben und Montenegriner

Tabelle 4: Griechen, Polen und Serben und Montenegriner¹⁾ in Leverkusen insgesamt und in den Stadtbezirken am 31. Dezember 2008

Gebiet	Ausländer						
	insgesamt	darunter					
		Griechen		Polen		Serben und Montenegriner	
		abs.	Ant. in %	abs.	Ant. in %	abs.	Ant. in %
Stadtbezirk I	7.331	352	4,8	439	6,0	421	5,7
Stadtbezirk II	6.998	633	9,0	376	5,4	357	5,1
Stadtbezirk III	4.558	251	5,5	297	6,6	220	4,8
insgesamt	18.887	1.236	6,5	1.112	5,9	998	5,3

Tabelle 4-A: Die Rangfolge der Quartiere (Platz 1 bis 3) nach dem Anteil der Griechen an den Ausländern am 31. Dezember 2008

Platz	Quartier	Anteil der Griechen in %
1	Opladen-Südost	21,3
2	Ruhlach	18,8
3	Quettingen-Ost	13,8

Tabelle 4-B: Die Rangfolge der Quartiere (Platz 1 bis 3) nach dem Anteil der Polen an den Ausländern am 31. Dezember 2008

Platz	Quartier	Anteil der Polen in %
1	Gewerbegebiet Fixheide	37,4
2	Hitdorf-Nord	27,3
3	Biesenbach/Höhenstraße	21,9

Tabelle 4-C: Die Rangfolge der Quartiere (Platz 1 bis 3) nach dem Anteil der Serben und Montenegriner an den Ausländern am 31. Dezember 2008

Platz	Quartier	Anteil der Serben und Montenegriner in %
1	Gewerbegebiet Schusterinsel	13,9
2	Haberstr./Bismarckstr./Manforter Str.	13,7
3	Am Scherfenbrand	12,0

¹⁾ Die Lösung Montenegros aus dem Staatenbund mit Serbien Mitte 2006 konnte hinsichtlich einer dementsprechenden Differenzierung der Staatsangehörigkeiten bis Ende 2008 noch nicht nachvollzogen werden.

Tabelle 4-I: Griechen, Polen und Serben und Montenegriner in den Quartieren im Stadtbezirk I am 31. Dezember 2008

Quartier	Ausländer						
	ins-gesamt	darunter					
		Griechen		Polen		Serben und Montenegriner	
		abs.	Ant. in %	abs.	Ant. in %	abs.	Ant. in %
Wiesdorf-Nordwest	173	8	4,6	6	1,0	13	7,5
Bayer-Kolonie II	425	54	12,7			15	3,5
Wiesdorf-Altstadt	1.477	63	4,3	41	2,6	91	6,2
City	99	11	11,1			4	4,0
Wiesdorf-Südwest	41	-	-	-	-	-	-
Am Stadtpark	108	6	5,6	6	3,4	7	4,0
Lingenfeld/Ratherkämp	69	-	-				
Haberstr./Bismarckstr./Manforter Str.	175	7	4,0	14	8,0	24	13,7
Bayer-Kolonie III	281	24	8,5	6	2,1	18	6,4
Siedlung Eigenheim	89	5	5,1				
Am Kurtekotten	9			41	6,2	22	3,3
Am Friedhof Manforter Str.	564	49	8,7				
Schleswig-Holstein-Siedlung	27	-	-				
Manfort-Gewerbegebiet-Nordost	262	13	5,0	20	6,9	17	5,9
Manfort-Südost	714	13	1,8	39	5,5	49	6,9
Manfort-Südwest	299	12	4,0	13	4,3	22	7,4
Elbestr./Solinger Str.	1.173	25	2,1	97	8,3	70	6,0
Butterheide	19	-	-	-	-	-	-
Baumberger Str./Monheimer Str.	268	4	1,5	38	14,2	13	4,9
Rheindorf-Süd	622	27	4,3	92	14,8	47	7,6
Hitdorf-Nord	11	-	-	3	27,3	-	-
Hitdorf-West	172	14	8,1	6	3,5	4	2,3
Rheinstr./Hitdorfer Str.	58	4	6,9	8	13,8	-	-
Hitdorf-Ost	196	13	6,6	9	4,6	5	2,6

Tabelle 4-II: Griechen, Polen und Serben und Montenegriener in den Quartieren im Stadtbezirk II am 31. Dezember 2008

Quartier	Ausländer						
	ins- gesamt	darunter					
		Griechen		Polen		Serben und Montenegriener	
		abs.	Ant. in %	abs.	Ant. in %	abs.	Ant. in %
Opladen-Nord	319	20	6,3	6	1,9	31	9,7
Gewerbegebiet Schusterinsel	36	3	8,3			5	13,9
Ruhlach	96	18	18,8	10	4,2		
Rennbaumstr./ Dechant-Krey-Str.	108	4	3,7			7	3,4
Opladen-Südost	418	89	21,3	24	5,7	19	4,5
Opladen-Zentrum	764	90	11,8	14	1,8	44	5,8
Opladen-Neustadt	546	53	9,7	11	2,0	49	9,0
Am Kettnersbusch/ Am Rosenhügel	158	15	9,5	5	3,2	55	4,7
Opladen-Altstadt	1.004	126	12,5	14	1,4		
Küppersteg-Nord	24	-	-			-	-
Küppersteg-Nordwest	257	18	7,0	18	4,6	7	2,7
Küppersteg-Südwest	107	4	3,7			5	4,7
Neuenhof	324	16	4,9	66	20,4	25	7,7
Aquila-Park-Siedlung/ Zündhütchenweg	261			6	2,3	19	7,3
Eisholz	35	4	1,0			-	-
Gewerbegebiet Küppersteg	89			3	2,4	4	4,5
Bürrig-Nord	374	17	4,5	6	1,6	18	4,8
Bürrig-Süd	301	5	1,7	12	4,0	13	4,3
Quettingen-West	1.046	93	8,9	90	8,6	37	3,5
Quettingen-Ost	297	41	13,8	29	9,8	11	3,7
Gewerbegebiet Fixheide	115	6	5,2	43	37,4	3	2,6
Bergisch Neukirchen- Mitte	168			12	7,1		
Hüscheid	39	11	3,6	7	17,9	5	1,6
Pattscheid	97			-	-		
Ölbachtal	15	-	-	-	-	-	-

Tabelle 4-III: Griechen, Polen und Serben und Montenegriner in den Quartieren im Stadtbezirk III am 31. Dezember 2008

Quartier	Ausländer						
	ins- gesamt	darunter					
		Griechen		Polen		Serben und Montenegriner	
		abs.	Ant. in %	abs.	Ant. in %	abs.	Ant. in %
Waldsiedlung-Nord	86	5	5,8	3	3,5	4	3,1
Waldsiedlung-Süd	43	-	-	3	7,0	-	-
Schlebuscher Heide	18	-	-	-	-	-	-
Straßburger Str.	269	24	8,9	9	3,3	8	3,0
Dhünnberg/Sauer- bruchstr.	515	21	4,1	34	6,6	45	8,7
Am Scherfenbrand	117	9	7,7	6	5,1	14	12,0
Schlebusch-Zentrum	169	9	5,3	7	4,1	3	1,8
Opladener Str./ Heinrich-Lübke-Str.	300	13	4,3	18	6,0	9	3,0
Bergische Landstr.	140	11	7,9	4	2,9	5	3,6
Leimbacher Berg	111	7	6,3	11	9,9	-	-
Edelrath/Uppersberg	26	-	-	-	-	-	-
Heidgen	525	42	8,0	19	3,6	29	5,5
Steinbücheler Str.	202	16	6,9	18	8,9	3	1,3
Bruchhausen	31	-	-	4	12,9	-	-
Derr-Siedlung	191	-	-	15	7,9	9	4,7
Lichtenburg	6	-	-	-	-	-	-
Steinbüchel-Nord	7	-	-	-	-	-	-
Steinbüchel-Nordost	8	-	-	4	3,2	-	-
Steinbüchel-Ost	28	10	9,0	-	-	-	-
Meckhofen	75	-	-	-	-	18	4,7
Mathildenhof	276	12	4,3	25	9,1	-	-
Fettehenne	36	-	-	4	11,1	-	-
Biesenbach/Höhenstr.	32	9	9,3	7	21,9	-	-
Lützenkirchen-Südwest	65	-	-	4	6,2	-	-
Schöne Aussicht	449	23	5,1	51	11,4	24	5,3
Lützenkirchen-Südost	314	27	8,6	27	8,6	15	4,8
Alkenrath-Nord	310	5	1,6	13	4,2	15	4,8
Alkenrath-Süd	209	8	3,8	11	5,3	19	9,1

2.5. Altersgruppen und Altersdurchschnitt

Tabelle 5: Die Bevölkerung in Leverkusen insgesamt und in den Stadtbezirken nach Altersgruppen und Altersdurchschnitt am 31. Dezember 2008

Gebiet	Bevölkerung							
	ins- gesamt	davon im Alter von ...						Ø- Alter in Jah- ren
		0 b. u. 18 J.		18 b. u. 65 J.		65 J. u. älter		
		abs.	Ant. in %	abs.	Ant. in %	abs.	Ant. in %	
Stadtbezirk I	48.422	9.006	18,6	29.843	61,6	9.573	19,8	41,4
Stadtbezirk II	58.371	9.463	16,2	36.203	62,0	12.705	21,8	43,3
Stadtbezirk III	55.062	9.071	16,5	32.879	59,7	13.112	23,8	44,2
insgesamt	161.855	27.540	17,0	98.925	61,1	35.390	21,9	43,0

Tabelle 5-A: Die Rangfolge der Quartiere (Platz 1 bis 3 und Platz 74 bis 77) nach dem Anteil der unter 18-Jährigen am 31. Dezember 2008

Platz	Quartier	Anteil der u. 18-J. in %	Platz	Quartier	Anteil der u. 18-J. in %
1	Meckhofen	31,8	74	Opladen-Neustadt u. Mathildenhof	12,9
2	Wiesdorf-Südwest	29,0	76	Schlebusch- Zentrum	10,3
3	Derr-Siedlung	28,8	77	Schleswig-Holstein- Siedlung	9,6

Tabelle 5-B: Die Rangfolge der Quartiere (Platz 1 bis 3 und Platz 75 bis 77) nach dem Anteil der 18- bis unter 65-Jährigen am 31. Dezember 2008

Platz	Quartier	Anteil der 18- b. u. 65-J. in %	Platz	Quartier	Anteil der 18- b. u. 65-J. in %
1	Gewerbegebiet Schusterinsel	74,2	75	Alkenrath-Nord	53,1
2	Lichtenburg	70,7	76	Steinbücheler Str.	51,1
3	Gewerbegebiet Küppersteg	67,8	77	Am Kurtekotten	50,3

Tabelle 5-C: Die Rangfolge der Quartiere (Platz 1 bis 3 und Platz 75 bis 77) nach dem Anteil der 65-Jährigen und Älteren am 31. Dezember 2008

Platz	Quartier	Anteil der 65-Jährigen u. Ä. in %	Platz	Quartier	Anteil der 65-Jährigen u. Ä. in %
1	Schlebusch- Zentrum	34,2	75	Schlebuscher Heide	8,2
2	Steinbücheler Str.	34,1	76	Gewerbegebiet Schusterinsel	6,1
3	Am Kurtekotten	33,7	77	Meckhofen	5,6

Tabelle 5-I: Die Bevölkerung in den Quartieren im Stadtbezirk I nach Altersgruppen und Altersdurchschnitt am 31. Dezember 2008

Quartier	Bevölkerung							
	ins- gesamt	im Alter von ...						Ø- Alter in Jah- ren
		0 b. u. 18 J.		18 b. u. 65 J.		65 J. u. älter		
		abs.	Ant. in %	abs.	Ant. in %	abs.	Ant. in %	
Wiesdorf-Nordwest	903	152	16,8	527	58,4	224	24,8	43,9
Bayer-Kolonie II	2.547	549	21,6	1.545	60,7	453	17,8	40,7
Wiesdorf-Altstadt	4.923	848	17,2	3.292	66,9	783	15,9	39,7
City	481	71	14,8	279	58,0	131	27,2	46,3
Wiesdorf-Südwest	451	131	29,0	257	57,0	63	14,0	36,5
Am Stadtpark	748	111	14,8	494	66,0	143	19,1	42,0
Lingenfeld/Ratherkämp	423	71	16,8	241	57,0	111	26,2	43,9
Haberstr./Bismarckstr./ Manforter Str.	1.222	181	14,8	783	64,1	258	21,1	43,2
Bayer-Kolonie III	2.384	469	19,7	1.505	63,1	410	17,2	39,9
Siedlung Eigenheim	914	192	21,0	531	58,1	191	20,9	42,3
Am Friedhof Manforter Str.	3.099	496	16,0	1.886	60,9	717	23,1	43,3
Am Kurtekotten	294	47	16,0	148	50,3	99	33,7	49,7
Schleswig-Holstein- Siedlung	523	50	9,6	314	60,0	159	30,4	49,8
Manfort-Gewerbe- gebiet-Nordost	1.431	214	15,0	895	62,5	322	22,5	43,6
Manfort-Südost	2.829	536	18,9	1.840	65,0	453	16,0	39,8
Manfort-Südwest	1.342	249	18,6	893	66,5	200	14,9	38,7
Elbestr./Solinger Str.	7.289	1.467	20,1	3.978	54,6	1.844	25,3	42,5
Butterheide	408	56	13,7	243	59,6	109	26,7	47,3
Baumberger Str./ Monheimer Str.	1.773	363	20,5	1.061	59,8	349	19,7	40,1
Rheindorf-Süd	6.914	1.292	18,7	4.349	62,9	1.273	18,4	41,1
Hitdorf-Nord	220	44	20,0	145	65,9	31	14,1	37,6
Hitdorf-West	3.635	769	21,2	2.317	63,7	549	15,1	39,5
Rheinstr./Hitdorfer Str.	1.123	178	15,9	756	67,3	189	16,8	43,0
Hitdorf-Ost	2.546	470	18,5	1.564	61,4	512	20,1	42,0

Tabelle 5-II: Die Bevölkerung in den Quartieren im Stadtbezirk II nach Altersgruppen und Altersdurchschnitt am 31. Dezember 2008

Quartier	Bevölkerung							
	ins- gesamt	im Alter von ...						Ø- Alter in Jah- ren
		0 b. u. 18 J.		18 b. u. 65 J.		65 J. u. älter		
		abs.	Ant. in %	abs.	Ant. in %	abs.	Ant. in %	
Opladen-Nord	3.710	621	16,7	2.146	57,8	943	25,4	45,1
Gewerbegebiet Schusterinsel	163	32	19,6	121	74,2	10	6,1	34,5
Ruhlach	1.240	205	16,5	728	58,7	307	24,8	44,2
Rennbaumstr./ Dechant-Krey-Str.	1.955	321	16,4	1.158	59,2	476	24,3	45,6
Opladen-Südost	2.295	385	16,8	1.472	64,1	438	19,1	42,0
Opladen-Zentrum	3.534	524	14,8	2.009	56,8	1.001	28,3	45,7
Opladen-Neustadt	2.855	368	12,9	1.898	66,5	589	20,6	42,3
Am Kettnersbusch/ Am Rosenhügel	1.084	184	17,0	659	60,8	241	22,2	43,3
Opladen-Altstadt	6.295	931	14,8	4.119	65,4	1.245	19,8	42,5
Küppersteg-Nord	249	49	19,7	150	60,2	50	20,1	41,5
Küppersteg-Nordwest	2.420	403	16,7	1.506	62,2	511	21,1	43,2
Küppersteg-Südwest	714	108	15,1	468	65,5	138	19,3	42,6
Neuenhof	2.967	433	14,6	1.863	62,8	671	22,6	44,4
Aquila-Park-Siedlung/ Zündhütchenweg	1.588	279	17,6	886	55,8	423	26,6	44,0
Eisholz	749	106	14,2	474	63,3	169	22,6	45,4
Gewerbegebiet Küppersteg	432	88	20,4	293	67,8	51	11,8	39,4
Bürrig-Nord	4.374	679	15,5	2.681	61,3	1.014	23,2	44,4
Bürrig-Süd	2.077	309	14,9	1.359	65,4	409	19,7	42,7
Quettingen-West	7.824	1.398	17,9	4.834	61,8	1.592	20,3	41,3
Quettingen-Ost	4.338	747	17,2	2.787	64,2	804	18,5	41,8
Gewerbegebiet Fixheide	788	157	19,9	532	67,5	99	12,6	39,7
Bergisch Neukirchen- Mitte	3.102	483	15,6	1.798	58,0	821	26,5	46,6
Hüscheid	1.107	194	17,5	676	61,1	237	21,4	43,7
Pattscheid	2.043	363	17,8	1.186	62,9	394	19,3	42,9
Ölbachtal	468	96	20,5	300	64,1	72	15,4	40,3

Tabelle 5-III: Die Bevölkerung in den Quartieren im Stadtbezirk III nach Altersgruppen und Altersdurchschnitt am 31. Dezember 2008

Quartier	Bevölkerung							
	insgesamt	im Alter von ...						Ø-Alter in Jahren
		0 b. u. 18 J.		18 b. u. 65 J.		65 J. u. älter		
		abs.	Ant. in %	abs.	Ant. in %	abs.	Ant. in %	
Waldsiedlung-Nord	1.675	282	16,8	972	58,0	421	25,1	45,1
Waldsiedlung-Süd	1.533	319	20,8	832	54,3	382	24,9	44,2
Schlebuscher Heide	450	117	26,0	296	65,8	37	8,2	34,8
Straßburger Str.	2.385	315	13,2	1.482	62,1	588	24,7	44,4
Dhünnberg/Sauerbruchstr.	3.924	558	14,2	2.434	62,0	932	23,8	44,3
Am Scherfenbrand	2.152	358	16,6	1.344	62,5	450	20,9	43,8
Schlebusch-Zentrum	2.491	257	10,3	1.382	55,5	852	34,2	50,7
Opladener Str./Heinrich-Lübke-Str.	4.870	699	14,4	3.068	63,0	1.103	22,6	44,6
Bergische Landstr.	2.618	398	15,2	1.457	55,7	763	29,1	47,6
Leimbacher Berg	2.478	458	18,5	1.411	56,9	609	24,6	43,7
Edelrath/Uppersberg	648	128	19,8	428	66,0	92	14,2	40,3
Heidgen	3.637	633	17,4	2.162	59,4	842	23,2	42,9
Steinbücheler Str.	3.240	479	14,8	1.657	51,1	1.104	34,1	48,9
Bruchhausen	516	91	17,6	332	64,3	93	18,0	41,3
Derr-Siedlung	784	226	28,8	451	57,5	107	13,6	35,6
Lichtenburg	433	59	13,6	306	70,7	68	15,7	44,0
Steinbüchel-Nord	301	60	19,9	202	67,1	39	13,0	40,1
Steinbüchel-Nordost	395	77	19,5	246	62,3	72	18,2	42,1
Steinbüchel-Ost	616	118	19,2	378	61,4	120	19,5	41,7
Meckhofen	826	263	31,8	517	62,6	46	5,6	32,2
Mathildenhof	3.171	408	12,9	1.867	58,9	896	28,3	45,4
Fettehenne	673	93	13,8	439	65,2	141	21,0	44,6
Biesenbach/Höhenstr.	841	126	15,0	476	56,6	239	28,4	46,6
Schöne Aussicht	2.983	558	18,7	1.984	66,5	441	14,8	39,8
Lützenkirchen-Südost	5.858	1.023	17,5	3.581	61,1	1.254	21,4	43,2
Lützenkirchen-Südwest	1.445	207	14,3	924	63,9	314	21,7	44,3
Alkenrath-Nord	2.131	374	17,6	1.132	53,1	625	29,3	45,6
Alkenrath-Süd	1.988	387	19,5	1.119	56,3	482	24,2	43,7

2.6. Konfessionszugehörigkeit

Tabelle 6: Die Bevölkerung in Leverkusen insgesamt und in den Stadtbezirken nach Konfessionszugehörigkeit am 31. Dezember 2008

Gebiet	Bevölkerung						
	insgesamt	röm.-kath.		evangelisch		sonst. u. ohne	
		abs.	Ant. in %	abs.	Ant. in %	abs.	Ant. in %
Stadtbezirk I	48.422	19.311	39,9	9.845	20,3	19.266	39,8
Stadtbezirk II	58.371	22.807	39,1	14.252	24,4	21.312	36,5
Stadtbezirk III	55.062	22.529	40,9	13.325	24,2	19.208	34,9
insgesamt	161.855	64.647	39,9	37.422	23,1	59.786	36,9

Tabelle 6-A: Die Rangfolge der Quartiere (Platz 1 bis 3 und Platz 75 bis 77) nach dem Anteil der katholischen Bevölkerung am 31. Dezember 2008

Platz	Quartier	Anteil der kath. Bevölk. in %	Platz	Quartier	Anteil der kath. Bevölk. in %
1	Steinbüchel-Nordost	55,7	75	City	27,0
2	Lichtenburg	52,7	76	Gewerbegebiet Schusterinsel	25,2
3	Hitdorf-Nord	51,8	77	Ölbachtal	22,2

Tabelle 6-B: Die Rangfolge der Quartiere (Platz 1 bis 3 und Platz 75 bis 77) nach dem Anteil der evangelischen Bevölkerung am 31. Dezember 2008

Platz	Quartier	Anteil der evangel. Bevölk. in %	Platz	Quartier	Anteil der evangel. Bevölk. in %
1	Ölbachtal	41,7	75	Manfort-Südost	16,9
2	Am Kurtekotten	38,4	76	Manfort-Südwest	16,8
3	Hüscheid	38,0	77	Wiesdorf-Altstadt	15,3

Tabelle 6-C: Die Rangfolge der Quartiere (Platz 1 bis 3 und Platz 75 bis 77) nach dem Anteil der nicht christlichen Bevölkerung am 31. Dezember 2008

Platz	Quartier	Anteil der nicht christl. Bevölk. in %	Platz	Quartier	Anteil der nicht christl. Bevölk. in %
1	City	55,7	75	Steinbüchel-Nordost	26,3
2	Gewerbegebiet Schusterinsel	50,9	76	Hitdorf-Nord	25,0
3	Wiesdorf-Altstadt	50,2	77	Bruchhausen	24,2

Tabelle 6-I: Die Bevölkerung in den Quartieren im Stadtbezirk I nach Konfessionszugehörigkeit am 31. Dezember 2008

Quartier	Bevölkerung						
	ins-gesamt	röm.-kath.		evangelisch		sonst. u. ohne	
		abs.	Ant. in %	abs.	Ant. in %	abs.	Ant. in %
Wiesdorf-Nordwest	903	292	32,3	169	18,7	442	48,9
Bayer-Kolonie II	2.547	955	37,5	455	17,9	1.137	44,6
Wiesdorf-Altstadt	4.923	1.697	34,5	755	15,3	2.471	50,2
City	481	130	27,0	83	17,3	268	55,7
Wiesdorf-Südwest	451	128	28,4	162	35,9	161	35,7
Am Stadtpark	748	256	34,2	152	20,3	340	45,5
Lingenfeld/Ratherkämp	423	166	39,2	77	18,2	180	42,6
Haberstr./Bismarckstr./ Manforter Str.	1.222	432	35,4	260	21,3	530	43,4
Bayer-Kolonie III	2.384	852	35,7	517	21,7	1.015	42,6
Siedlung Eigenheim	914	288	31,5	241	26,4	385	42,1
Am Friedhof Manforter Str.	3.099	1.110	35,8	598	19,3	1.391	44,9
Am Kurtekotten	294	83	28,2	113	38,4	98	33,3
Schleswig-Holstein- Siedlung	523	212	40,5	133	25,4	178	34,0
Manfort-Gewerbe- gebiet/-Nordost	1.431	549	38,4	274	19,1	608	42,5
Manfort-Südost	2.829	995	35,2	478	16,9	1.356	47,9
Manfort-Südwest	1.342	494	36,8	225	16,8	623	46,4
Elbestr./Solinger Str.	7.289	2.910	39,9	1.593	21,9	2.786	38,2
Butterheide	408	172	42,2	106	26,0	130	31,9
Baumberger Str./ Monheimer Str.	1.773	690	38,9	441	24,9	642	36,2
Rheindorf-Süd	6.914	3.271	47,3	1.472	21,3	2.171	31,4
Hitdorf-Nord	220	114	51,8	51	23,2	55	25,0
Hitdorf-West	3.635	1.788	49,2	784	21,6	1.063	29,2
Rheinstr./Hitdorfer Str.	1.123	549	48,9	198	17,6	376	33,5
Hitdorf-Ost	2.546	1.178	46,3	508	20,0	860	33,8

Tabelle 6-II: Die Bevölkerung in den Quartieren im Stadtbezirk II nach Konfessionszugehörigkeit am 31. Dezember 2008

Quartier	Bevölkerung						
	insgesamt	röm.-kath.		evangelisch		sonst. u. ohne	
		abs.	Ant. in %	abs.	Ant. in %	abs.	Ant. in %
Opladen-Nord	3.710	1.538	41,5	982	26,5	1.190	32,1
Gewerbegebiet Schusterinsel	163	41	25,2	39	23,9	83	50,9
Ruhlach	1.240	543	43,8	309	24,9	388	31,3
Rennbaumstr./Dechant-Krey-Str.	1.955	837	42,8	514	26,3	604	30,9
Opladen-Südost	2.295	847	36,9	487	21,2	961	41,9
Opladen-Zentrum	3.534	1.143	32,3	746	21,1	1.645	46,5
Opladen-Neustadt	2.855	1.036	36,3	608	21,3	1.211	42,4
Am Kettnersbusch/ Am Rosenhügel	1.084	475	43,8	204	18,8	405	37,4
Opladen-Altstadt	6.295	2.110	33,5	1.411	22,4	2.774	44,1
Küppersteg-Nord	249	91	36,5	64	25,7	94	37,8
Küppersteg-Nordwest	2.420	991	41,0	569	23,5	860	35,5
Küppersteg-Südwest	714	270	37,8	160	22,4	284	39,8
Neuenhof	2.967	1.274	42,9	712	24,0	981	33,1
Aquila-Park-Siedlung/ Zündhütchenweg	1.588	616	38,8	409	25,8	563	35,5
Eisholz	749	326	43,5	177	23,6	246	32,8
Gewerbegebiet Küppersteg	432	161	37,3	75	17,4	196	45,4
Bürrig-Nord	4.374	1.963	44,9	1.031	23,6	1.380	31,6
Bürrig-Süd	2.077	863	41,6	421	20,3	793	38,2
Quettingen-West	7.824	3.325	42,5	1.716	21,9	2.783	35,6
Quettingen-Ost	4.338	1.920	44,3	998	23,0	1.420	32,7
Gewerbegebiet Fixheide	788	330	41,9	177	22,5	281	35,7
Bergisch Neukirchen-Mitte	3.102	1.026	33,1	1.124	36,2	952	30,7
Hüscheid	1.107	305	27,6	421	38,0	381	34,4
Pattscheid	2.043	672	32,9	703	34,4	668	32,7
Ölbachtal	468	104	22,2	195	41,7	169	36,1

Tabelle 6-III: Die Bevölkerung in den Quartieren im Stadtbezirk III nach Konfessionszugehörigkeit am 31. Dezember 2008

Quartier	Bevölkerung						
	ins-gesamt	röm.-kath.		evangelisch		sonst. u. ohne	
		abs.	Ant. in %	abs.	Ant. in %	abs.	Ant. in %
Waldsiedlung-Nord	1.675	677	40,4	443	26,4	555	33,1
Waldsiedlung-Süd	1.533	570	37,2	472	30,8	491	32,0
Schlebuscher Heide	450	152	33,8	124	27,6	174	38,7
Straßburger Str.	2.385	937	39,3	504	21,1	944	39,6
Dhünnberg/Sauerbruchstr.	3.924	1.552	39,6	833	21,2	1.539	39,2
Am Scherfenbrand	2.152	868	40,3	553	25,7	731	34,0
Schlebusch-Zentrum	2.491	982	39,4	664	26,7	845	33,9
Opladener Str./Heinrich-Lübke-Str.	4.870	2.154	44,2	1.150	23,6	1.566	32,2
Bergische Landstr.	2.618	1.102	42,1	691	26,4	825	31,5
Leimbacher Berg	2.478	1.053	42,5	650	26,2	775	31,3
Edelrath/Uppersberg	648	301	46,5	135	20,8	212	32,7
Heidgen	3.637	1.400	38,5	693	19,1	1.544	42,5
Steinbücheler Str.	3.240	1.360	42,0	952	29,4	928	28,6
Bruchhausen	516	265	51,4	126	24,4	125	24,2
Derr-Siedlung	784	277	35,3	140	17,9	367	46,8
Lichtenburg	433	228	62,7	79	18,2	126	29,1
Steinbüchel-Nord	301	136	45,2	62	20,6	103	34,2
Steinbüchel-Nordost	395	220	55,7	71	18,0	104	26,3
Steinbüchel-Ost	616	295	47,9	135	21,9	186	30,2
Meckhofen	826	315	38,1	234	28,3	277	33,5
Mathildenhof	3.171	1.206	38,0	788	24,9	1.177	37,1
Fettehenne	673	303	45,0	165	24,5	205	30,5
Biesenbach/Höhenstr.	841	350	41,6	214	25,4	277	32,9
Schöne Aussicht	2.983	1.001	33,6	644	21,6	1.338	44,9
Lützenkirchen-Südost	5.858	2.682	45,8	1.444	24,7	1.732	29,6
Lützenkirchen-Südwest	1.445	609	42,1	387	26,8	449	31,1
Alkenrath-Nord	2.131	823	38,6	491	23,0	817	38,3
Alkenrath-Süd	1.988	711	35,8	481	24,2	796	40,0

3. Die Bevölkerung am 31. Dezember 2003 und am 31. Dezember 2008

Tabelle 7: Die Bevölkerung in Leverkusen insgesamt und in den Stadtbezirken am 31. Dezember 2003¹⁾ und am 31. Dezember 2008

Gebiet	Bevölkerung			
	31.12.2003	31.12.2008	Entwicklung	
			absolut	in %
Stadtbezirk I	48.330	48.422	+ 92	+ 0,2
Stadtbezirk II	58.766	58.371	- 395	- 0,7
Stadtbezirk III	54.655	55.062	+ 407	+ 0,7
insgesamt	161.751	161.855	+ 104	+ 0,1

Tabelle 7-A: Die Rangfolge²⁾ der Quartiere (Platz 1 bis 3 und Platz 73 bis 75) nach der Entwicklung der Bevölkerung 2003 bis 2008 (jew. 31. Dezember - absolut)

Platz	Quartier	Entwicklung der Bevölkerung (absolut)	Platz	Quartier	Entwicklung der Bevölkerung (absolut)
1	Hitdorf-Ost	+ 332	73	Schöne Aussicht	- 169
2	Schlebuscher Heide	+ 331	74	Opladen-Neustadt	- 171
3	Opladen-Altstadt	+ 179	75	Derr-Siedlung	- 208

Tabelle 7-B: Die Rangfolge²⁾ der Quartiere (Platz 1 bis 3 und Platz 73 bis 75) nach der Entwicklung der Bevölkerung 2003 bis 2008 (jew. 31. Dezember - in %)

Platz	Quartier	Entwicklung der Bevölkerung (in %)	Platz	Quartier	Entwicklung der Bevölkerung (in %)
1	Schlebuscher Heide	+ 278,2	73	Biesenbach/Höhenstr.	- 6,8
2	Hitdorf-Nord	+ 20,9	74	Am Kurtekotten	- 10,1
3	Meckhofen	+ 19,4	75	Derr-Siedlung	- 21,0

¹⁾ Die Berechnung der Einwohnerzahlen für die Quartiere erfolgte erstmals zum 31. Dezember 2003.

²⁾ Aufgrund geänderter Abgrenzungen der Quartiere Steinbüchel-Nord und Steinbüchel-Nordost im Bereich der Ortschaft Ropenstall (2004) sowie Quettingen-Ost und Gewerbegebiet Fixheide im Bereich der Jakob-Fröhlen-Straße (2005) mussten für die Ermittlung der Entwicklung der Bevölkerungszahl jeweils beide Quartiere zusammengefasst werden.

Tabelle 7-I: Die Bevölkerung in den Quartieren im Stadtbezirk I am 31. Dezember 2003 und am 31. Dezember 2008

Quartier	Bevölkerung			
	31.12.2003	31.12.2008	Entwicklung	
			absolut	in %
Wiesdorf-Nordwest	831	903	+ 72	+ 8,7
Bayer-Kolonie II	2.617	2.547	- 70	- 2,7
Wiesdorf-Altstadt	5.071	4.923	- 148	- 2,9
City	485	481	- 4	- 0,8
Wiesdorf-Südwest	461	451	- 10	- 2,2
Am Stadtpark	747	748	+ 1	+ 0,1
Lingenfeld/Ratherkämp	417	423	+ 6	+ 1,4
Haberstr./Bismarckstr./ Manforter Str.	1.249	1.222	- 27	- 2,2
Bayer-Kolonie III	2.425	2.384	- 41	- 1,7
Siedlung Eigenheim	926	914	- 12	- 1,3
Am Friedhof Manforter Str.	3.212	3.099	- 113	- 3,5
Am Kurtekotten	327	294	- 33	- 10,1
Schleswig-Holstein- Siedlung	539	523	- 16	- 3,0
Manfort-Gewerbe- gebiet-/Nordost	1.498	1.431	- 67	- 4,5
Manfort-Südost	2.862	2.829	- 33	- 1,2
Manfort-Südwest	1.226	1.342	+ 116	+ 9,5
Elbestr./Solinger Str.	7.392	7.289	- 103	- 1,4
Butterheide	421	408	- 13	- 3,1
Baumberger Str./ Monheimer Str.	1.751	1.773	+ 22	+ 1,3
Rheindorf-Süd	6.827	6.914	+ 87	+ 1,3
Hitdorf-Nord	182	220	+ 38	+ 20,9
Hitdorf-West	3.550	3.635	+ 85	+ 2,4
Rheinstr./Hitdorfer Str.	1.100	1.123	+ 23	+ 2,1
Hitdorf-Ost	2.214	2.546	+ 332	+ 15,0

Tabelle 7-II: Die Bevölkerung in den Quartieren im Stadtbezirk II am 31. Dezember 2003 und am 31. Dezember 2008

Quartier	Bevölkerung			
	31.12.2003	31.12.2008	Entwicklung	
			absolut	in %
Opladen-Nord	3.793	3.710	- 83	- 2,2
Gewerbegebiet Schusterinsel	150	163	+ 13	+ 8,7
Ruhlach	1.203	1.240	+ 37	+ 3,1
Rennbaumstr./ Dechant-Krey-Str.	1.943	1.955	+ 12	+ 0,6
Opladen-Südost	2.375	2.295	- 80	- 3,4
Opladen-Zentrum	3.472	3.534	+ 62	+ 1,8
Opladen-Neustadt	3.026	2.855	- 171	- 5,7
Am Kettnersbusch/ Am Rosenhügel	1.113	1.084	- 29	- 2,6
Opladen-Altstadt	6.116	6.295	+ 179	+ 2,9
Küppersteg-Nord	240	249	+ 9	+ 3,8
Küppersteg-Nordwest	2.406	2.420	+ 14	+ 0,6
Küppersteg-Südwest	712	714	+ 2	+ 0,3
Neuenhof	2.896	2.967	+ 71	+ 2,5
Aquila-Park-Siedlung/ Zündhütchenweg	1.641	1.588	- 53	- 3,2
Eisholz	775	749	- 26	- 3,4
Gewerbegebiet Küppersteg	412	432	+ 20	+ 4,9
Bürrig-Nord	4.422	4.374	- 48	- 1,1
Bürrig-Süd	2.122	2.077	- 45	- 2,1
Quettingen-West	7.872	7.824	- 48	- 0,6
Quettingen-Ost*) Gewerbegebiet*)	5.186	5.126	- 60	- 1,2
Fixheide				
Bergisch Neukirchen- Mitte	3.177	3.102	- 75	- 2,4
Hüscheid	1.142	1.107	- 35	- 3,1
Pattscheid	2.089	2.043	- 46	- 2,2
Ölbachtal	483	468	- 15	- 3,1

*) Einzelnachweis aufgrund einer 2005 geänderten Abgrenzung der Quartiere Quettingen-Ost und Gewerbegebiet Fixheide im Bereich der Jakob-Fröhlen-Straße nicht möglich.

Tabelle 7-III: Die Bevölkerung in den Quartieren im Stadtbezirk III am 31. Dezember 2003 und am 31. Dezember 2008

Quartier	Bevölkerung			
	31.12.2003	31.12.2008	Entwicklung	
			absolut	in %
Waldsiedlung-Nord	1.541	1.675	+ 134	+ 8,7
Waldsiedlung-Süd	1.519	1.533	+ 14	+ 0,9
Schlebuscher Heide	119	450	+ 331	+ 278,2
Straßburger Str.	2.452	2.385	- 67	- 2,7
Dhünnberg/Sauerbruchstr.	3.868	3.924	+ 56	+ 1,4
Am Scherfenbrand	2.114	2.152	+ 38	+ 1,8
Schlebusch-Zentrum	2.430	2.491	+ 61	+ 2,5
Opladener Str./Heinrich-Lübke-Str.	4.782	4.870	+ 88	+ 1,8
Bergische Landstr.	2.495	2.618	+ 123	+ 4,9
Leimbacher Berg	2.439	2.478	+ 39	+ 1,6
Edelrath/Uppersberg	618	648	+ 30	+ 4,9
Heidgen	3.696	3.637	- 59	- 1,6
Steinbücheler Str.	3.280	3.240	- 40	- 1,2
Bruchhausen	519	516	- 3	- 0,6
Derr-Siedlung	992	784	- 208	- 21,0
Lichtenburg	460	433	- 27	- 5,9
Steinbüchel-Nord*)	653	696	+ 43	+ 6,6
Steinbüchel-Nordost*)				
Steinbüchel-Ost	612	616	+ 4	+ 0,7
Meckhofen	692	826	+ 134	+ 19,4
Mathildenhof	3.192	3.171	- 21	- 0,7
Fettehenne	713	673	- 40	- 5,6
Biesenbach/Höhenstr.	902	841	- 61	- 6,8
Schöne Aussicht	3.152	2.983	- 169	- 5,4
Lützenkirchen-Südost	5.872	5.858	- 14	- 0,2
Lützenkirchen-Südwest	1.493	1.445	- 48	- 3,2
Alkenrath-Nord	2.090	2.131	+ 41	+ 2,0
Alkenrath-Süd	1.960	1.988	+ 28	+ 1,4

*) Einzelnachweis aufgrund einer 2004 geänderten Abgrenzung der Quartiere Steinbüchel-Nord und Steinbüchel-Nordost im Bereich der Ortschaft Ropenstall nicht möglich.

4. Geburten und Sterbefälle

Tabelle 8: Geburten und Sterbefälle in Leverkusen insgesamt und in den Stadtbezirken 2008

Gebiet	Geburten	Sterbefälle	Geburten- überschuss (+) / Sterbefall- überschuss (-)
Stadtbezirk I	479	443	+ 36
Stadtbezirk II	484	689	- 205
Stadtbezirk III	451	585	- 134
insgesamt	1.414	1.717	- 303

Tabelle 8-A: Die Rangfolge der Quartiere (Platz 1 bis 3 und Platz 74) nach der relativen Geburtenzahl 2008

Platz	Quartier	Geburten je 1.000 Einwohner	Platz	Quartier	Geburten je 1.000 Einwohner
1	Schlebuscher Heide	20,0	74	Am Kurtekotten, Butterheide, Lichtenburg u. Steinbüchel-Nord	-
2	Hitdorf-Nord	18,2			
3	Am Stadtpark	16,0			

Tabelle 8-B: Die Rangfolge der Quartiere (Platz 1 bis 3 und Platz 75) nach der relativen Sterbefallzahl 2008

Platz	Quartier	Sterbefälle je 1.000 Einwohner	Platz	Quartier	Sterbefälle je 1.000 Einwohner
1	Opladen-Zentrum	38,8	75	Hitdorf-Nord, Gewerbegebiet Schusterinsel u. Steinbüchel-Nord	-
2	Rennbaumstr./ Dechant-Krey-Str.	32,2			
3	Bergische Landstr.	27,1			

Tabelle 8-C: Die Rangfolge der Quartiere (Platz 1 bis 3 und Platz 74 bis 77) nach dem Saldo der natürlichen Bevölkerungsbewegungen 2008

Platz	Quartier	Saldo	Platz	Quartier	Saldo
1	Quettingen-West	+ 26	74	Bürrig-Nord u. Bergische Landstr.	- 46
2	Manfort-Südost	+ 18	76	Rennbaumstr./ Dechant-Krey-Str.	- 53
3	Schöne Aussicht	+ 13	77	Opladen-Zentrum	- 95

Tabelle 8-I: Geburten und Sterbefälle in den Quartieren im Stadtbezirk I 2008

Quartier	Geburten	Sterbefälle	Geburten- überschuss (+) / Sterbefall- überschuss (-)
Wiesdorf-Nordwest	11	10	+ 1
Bayer-Kolonie II	17	19	- 2
Wiesdorf-Altstadt	49	55	- 6
City	1	11	- 10
Wiesdorf-Südwest	7	3	+ 4
Am Stadtpark	12	7	+ 5
Lingenfeld/Ratherkämp	4	2	+ 2
Haberstr./Bismarckstr./ Manforter Str.	13	15	- 2
Bayer-Kolonie III	22	20	+ 2
Siedlung Eigenheim	8	10	- 2
Am Friedhof Manforter Str.	34	23	+ 11
Am Kurtekotten	-	7	- 7
Schleswig-Holstein- Siedlung	4	6	- 2
Manfort-Gewerbe- gebiet-/Nordost	15	9	+ 6
Manfort-Südost	42	24	+ 18
Manfort-Südwest	16	5	+ 11
Elbestr./Solinger Str.	68	93	- 25
Butterheide	-	4	- 4
Baumberger Str./ Monheimer Str.	26	18	+ 8
Rheindorf-Süd	59	49	+ 10
Hitdorf-Nord	4	-	+ 4
Hitdorf-West	36	27	+ 9
Rheinstr./Hitdorfer Str.	8	4	+ 4
Hitdorf-Ost	23	22	+ 1

Tabelle 8-II: Geburten und Sterbefälle in den Quartieren im Stadtbezirk II 2008

Quartier	Geburten	Sterbefälle	Geburten- überschuss (+) / Sterbefall- überschuss (-)
Opladen-Nord	30	56	- 26
Gewerbegebiet Schusterinsel	2	-	+ 2
Ruhlach	13	4	+ 9
Rennbaumstr./ Dechant-Krey-Str.	10	63	- 53
Opladen-Südost	28	23	+ 5
Opladen-Zentrum	42	137	- 95
Opladen-Neustadt	27	20	+ 7
Am Kettnersbusch/ Am Rosenhügel	5	11	- 6
Opladen-Altstadt	51	52	- 1
Küppersteg-Nord	1	2	- 1
Küppersteg-Nordwest	16	20	- 4
Küppersteg-Südwest	4	2	+ 4
Neuenhof	24	39	- 15
Aquila-Park-Siedlung/ Zündhütchenweg	22	21	+ 1
Eisholz	3	6	- 3
Gewerbegebiet Küppersteg	3	3	-
Bürrig-Nord	31	77	- 46
Bürrig-Süd	13	20	- 7
Quettingen-West	84	58	+ 26
Quettingen-Ost	37	30	+ 7
Gewerbegebiet Fixheide	4	3	+ 1
Bergisch Neukirchen- Mitte	14	18	- 4
Hüscheid	5	7	- 2
Pattscheid	12	14	- 2
Ölbachtal	3	3	-

Tabelle 8-III: Geburten und Sterbefälle in den Quartieren im Stadtbezirk III 2008

Quartier	Geburten	Sterbefälle	Geburten- überschuss (+) / Sterbefall- überschuss (-)
Waldsiedlung-Nord	12	18	- 6
Waldsiedlung-Süd	11	7	+ 4
Schlebuscher Heide	9	2	+ 7
Straßburger Str.	22	23	- 1
Dhünnberg/Sauer- bruchstr.	33	54	- 21
Am Scherfenbrand	13	18	- 5
Schlebusch-Zentrum	21	48	- 27
Opladener Str./ Heinrich-Lübke-Str.	29	48	- 19
Bergische Landstr.	25	71	- 46
Leimbacher Berg	9	19	- 10
Edelrath/Uppersberg	4	5	- 1
Heidgen	33	28	+ 5
Steinbücheler Str.	19	38	- 19
Bruchhausen	3	2	+ 1
Derr-Siedlung	6	4	+ 2
Lichtenburg	-	3	- 3
Steinbüchel-Nord	-	-	-
Steinbüchel-Nordost	2	3	- 1
Steinbüchel-Ost	4	6	- 2
Meckhofen	11	2	+ 9
Mathildenhof	40	35	+ 5
Fettehenne	9	8	+ 1
Biesenbach/Höhenstr.	4	11	- 7
Schöne Aussicht	29	16	+ 13
Lützenkirchen-Südost	49	40	+ 9
Lützenkirchen-Südwest	12	9	+ 3
Alkenrath-Nord	25	49	- 24
Alkenrath-Süd	17	18	- 1

5. Zu-, Fort- und Umzüge

Tabelle 9: Zuzüge, Fortzüge und Umzüge in Leverkusen insgesamt und in den Stadtbezirken 2008

Gebiet	Zuzüge	Fortzüge	Saldo	Umzüge
Stadtbezirk I	3.455	3.556	- 101	2.187
Stadtbezirk II	4.060	3.871	+ 189	2.730
Stadtbezirk III	3.374	3.458	- 84	2.170
insgesamt	7.206	7.202	+ 4	10.770

Die Zahlen der Zu- und Fortzüge für die Stadtbezirke umfassen neben den Wanderungsbewegungen über die Stadtgrenze hinweg auch die Zuzüge aus einem anderen und die Fortzüge in einen anderen Stadtbezirk; für die "insgesamt"-Zahl beziehen sich die diesbezüglichen Angaben nur auf die Wanderungsbewegungen über die Stadtgrenze hinweg. In der für "insgesamt" angegebenen Zahl der Umzüge sind auch die Umzüge zwischen den Stadtbezirken enthalten.

Tabelle 9-A: Die Rangfolge der Quartiere (Platz 1 bis 3 und Platz 75 bis 77) nach dem Wanderungssaldo der Bevölkerung 2008

Platz	Quartier	Wanderungssaldo der Bevölkerung	Platz	Quartier	Wanderungssaldo der Bevölkerung
1	Opladen-Zentrum	+ 137	75	Am Friedhof Manforter Str.	- 60
2	Schlebuscher Heide	+ 135	76	Opladen-Neustadt	- 73
3	Bergische Landstr.	+ 61	77	Schöne Aussicht	- 92

Tabelle 9-B: Die Rangfolge der Quartiere (Platz 1 bis 3 und Platz 75 bis 77) nach dem Wanderungsvolumen (relativ) der Bevölkerung 2008

Platz	Quartier	Zu-, Fort- und Umzüge je 100 Einwohner	Platz	Quartier	Zu-, Fort- und Umzüge je 100 Einwohner
1	Gewerbegebiet Schusterinsel	51,5	75	Eisholz	9,2
2	Haberstr./Bismarckstr./Manforter Str.	38,3	76	Steinbüchel-Nordost	8,1
3	Wiesdorf-Altstadt	37,3	77	Butterheide	7,6

Tabelle 9-I: Zuzüge, Fortzüge und Umzüge in den Quartieren im Stadtbezirk I
2008

Quartier	Zuzüge	Fortzüge	Saldo	Umzüge	Zu-, Fort- und Umzüge je 100 Einw.
Wiesdorf-Nordwest	82	61	+ 21	-	15,8
Bayer-Kolonie II	239	232	+ 7	26	19,5
Wiesdorf-Altstadt	838	860	- 22	140	37,3
City	57	59	- 2	6	25,4
Wiesdorf-Südwest	65	67	- 2	11	31,7
Am Stadtpark	94	88	+ 6	3	24,7
Lingenfeld/Ratherkämp	45	38	+ 7	2	20,1
Haberstr./Bismarckstr./ Manforter Str.	214	246	- 32	8	38,3
Bayer-Kolonie III	242	248	- 6	25	21,6
Siedlung Eigenheim	108	101	+ 7	10	24,0
Am Friedhof Manforter Str.	331	391	- 60	40	24,6
Am Kurtekotten	30	39	- 9	-	23,5
Schleswig-Holstein- Siedlung	29	36	- 7	4	13,2
Manfort-Gewerbe- gebiet-/Nordost	113	140	- 27	19	19,0
Manfort-Südost	308	338	- 30	47	24,5
Manfort-Südwest	168	187	- 19	16	27,6
Elbestr./Solinger Str.	488	537	- 49	191	16,7
Butterheide	13	18	- 5	-	7,6
Baumberger Str./ Monheimer Str.	181	164	+ 17	47	22,1
Rheindorf-Süd	540	500	+ 40	167	17,5
Hitdorf-Nord	12	15	- 3	2	13,2
Hitdorf-West	265	265	-	53	16,0
Rheinstr./Hitdorfer Str.	116	94	+ 22	11	19,7
Hitdorf-Ost	209	164	+ 45	27	15,7

Die Zahlen der Zu- und Fortzüge umfassen neben den Zu- und Fortzügen über die Stadtgrenze hinweg auch die Zuzüge aus einem anderen und die Fortzüge in ein anderes Quartier.

Tabelle 9-II: Zuzüge, Fortzüge und Umzüge in den Quartieren im Stadtbezirk II
2008

Quartier	Zuzüge	Fortzüge	Saldo	Umzüge	Zu-, Fort- und Umzüge je 100 Einw.
Opladen-Nord	342	332	+ 10	42	19,3
Gewerbegebiet Schusterinsel	44	39	+ 5	1	51,5
Ruhlach	149	101	+ 48	4	20,5
Rennbaumstr./ Dechant-Krey-Str.	177	125	+ 52	12	16,1
Opladen-Südost	250	262	- 12	50	24,5
Opladen-Zentrum	616	479	+ 137	57	32,6
Opladen-Neustadt	379	452	- 73	56	31,1
Am Kettnersbusch/ Am Rosenhügel	76	79	- 3	4	14,7
Opladen-Altstadt	719	718	+ 1	144	25,1
Küppersteg-Nord	31	23	+ 8	1	22,1
Küppersteg-Nordwest	242	261	- 19	23	21,7
Küppersteg-Südwest	106	86	+ 20	-	26,9
Neuenhof	338	290	+ 48	33	22,3
Aquila-Park-Siedlung/ Zündhütchenweg	183	200	- 17	20	25,4
Eisholz	30	39	- 9	-	9,2
Gewerbegebiet Küppersteg	58	56	+ 2	3	27,1
Bürrig-Nord	331	282	+ 49	53	15,2
Bürrig-Süd	196	162	+ 34	34	18,9
Quettingen-West	673	661	+ 12	149	19,0
Quettingen-Ost	387	406	- 19	71	19,9
Gewerbegebiet Fixheide	95	90	+ 5	-	23,5
Bergisch Neukirchen-Mitte	272	293	- 21	37	19,4
Hüscheid	73	103	- 30	3	16,2
Pattscheid	151	160	- 9	22	16,3
Ölbachtal	53	83	- 30	-	29,1

Die Zahlen der Zu- und Fortzüge umfassen neben den Zu- und Fortzügen über die Stadtgrenze hinweg auch die Zuzüge aus einem anderen und die Fortzüge in ein anderes Quartier.

Tabelle 9-III: Zuzüge, Fortzüge und Umzüge in den Quartieren im Stadtbezirk III
2008

Quartier	Zuzüge	Fortzüge	Saldo	Umzüge	Zu-, Fort- und Umzüge je 100 Einw.
Waldsiedlung-Nord	122	134	- 12	1	15,3
Waldsiedlung-Süd	96	74	+ 22	6	11,5
Schlebuscher Heide	142	7	+ 135	-	33,1
Straßburger Str.	168	200	- 32	33	16,8
Dhünnberg/Sauerbruchstr.	423	392	+ 31	59	22,3
Am Scherfenbrand	150	146	+ 4	14	14,4
Schlebusch-Zentrum	304	314	- 10	54	27,0
Opladener Str./Heinrich-Lübke-Str.	400	424	- 24	56	18,1
Bergische Landstr.	236	175	+ 61	24	16,6
Leimbacher Berg	141	186	- 45	11	13,6
Edelrath/Uppersberg	54	57	- 3	14	19,3
Heidgen	382	432	- 50	91	24,9
Steinbücheler Str.	179	218	- 39	9	12,5
Bruchhausen	48	52	- 4	-	19,4
Derr-Siedlung	122	100	+ 22	19	30,7
Lichtenburg	44	37	+ 7	2	19,2
Steinbüchel-Nord	33	39	- 6	3	24,9
Steinbüchel-Nordost	19	13	+ 6	-	8,1
Steinbüchel-Ost	37	48	- 11	-	13,8
Meckhofen	66	41	+ 25	13	14,5
Mathildenhof	289	341	- 52	61	21,8
Fettehenne	67	78	- 11	5	22,3
Biesenbach/Höhenstr.	80	82	- 2	3	19,6
Schöne Aussicht	370	462	- 92	47	29,5
Lützenkirchen-Südost	493	471	+ 22	71	17,7
Lützenkirchen-Südwest	120	123	- 3	6	17,2
Alkenrath-Nord	181	172	+ 9	32	18,1
Alkenrath-Süd	120	152	- 32	24	14,9

Die Zahlen der Zu- und Fortzüge umfassen neben den Zu- und Fortzügen über die Stadtgrenze hinweg auch die Zuzüge aus einem anderen und die Fortzüge in ein anderes Quartier.

6. Der Gebäude- und Wohnungsbestand

6.1. Gebäude

Tabelle 10: Die Gebäude in Leverkusen insgesamt und in den Stadtbezirken nach Gebäudegröße am 31. Dezember 2008

Stadtbezirk	Gebäude mit Wohnungen						
	insgesamt	Gebäude mit ...					
		1 Wohnung		2 Wohnungen		3 und mehr Wohnungen	
		abs.	Ant. in %	abs.	Ant. in %	abs.	Ant. in %
Stadtbezirk I	8.093	4.266	52,7	1.309	16,2	2.518	31,1
Stadtbezirk II	10.407	5.254	50,5	1.670	16,0	3.483	33,5
Stadtbezirk III	11.097	7.419	66,9	1.237	11,1	2.441	22,0
insgesamt	29.597	16.939	57,2	4.216	14,2	8.442	28,5

Tabelle 10-A: Die Rangfolge der Quartiere (Platz 1 bis 3 und Platz 75 bis 77) nach dem Anteil der Einfamilienhäuser (EFH) am 31. Dezember 2008

Platz	Quartier	Anteil EFH in %	Platz	Quartier	Anteil EFH in %
1	Am Kurtekotten	96,5	75	Opladen-Neustadt	8,8
2	Steinbüchel-Nordost	93,5	76	Am Friedhof Manforter Str.	8,7
3	Steinbücheler Str.	92,7	77	Derr-Siedlung	-

Tabelle 10-B: Die Rangfolge der Quartiere (Platz 1 bis 3 und Platz 75 bis 76) nach dem Anteil der Zweifamilienhäuser (ZFH) am 31. Dezember 2008

Platz	Quartier	Anteil ZFH in %	Platz	Quartier	Anteil ZFH in %
1	Bayer-Kolonie III	35,9	75	Leimbacher Berg	1,8
2	Bayer-Kolonie II	32,2	76	Derr-Siedlung u. Alkenrath-Nord	-
3	Schleswig-Holstein-Siedlung	29,2			

Tabelle 10-C: Die Rangfolge der Quartiere (Platz 1 bis 3 und Platz 75 bis 77) nach dem Anteil der Mehrfamilienhäuser (MFH) am 31. Dezember 2008

Platz	Quartier	Anteil MFH in %	Platz	Quartier	Anteil MFH in %
1	Derr-Siedlung	100,0	75	Waldsiedlung-Süd	3,8
2	Am Friedhof Manforter Str.	84,3	76	Steinbüchel-Nordost	2,2
3	Opladen-Neustadt	83,3	77	Am Kurtekotten	0,9

Tabelle 10-I: Die Gebäude in den Quartieren im Stadtbezirk I nach Gebäudegröße am 31. Dezember 2008

Quartier	Gebäude mit Wohnungen						
	ins- gesamt	Gebäude mit ...					
		1 Wohnung		2 Wohnungen		3 und mehr Wohnungen	
		abs.	Ant. in %	abs.	Ant. in %	abs.	Ant. in %
Wiesdorf-Nordwest	111	41	36,9	14	12,6	56	50,5
Bayer-Kolonie II	702	432	61,5	226	32,2	44	6,3
Wiesdorf-Altstadt	509	73	14,3	69	13,6	367	72,1
City	33	19	57,6	3	9,1	11	33,3
Wiesdorf-Südwest	101	65	64,4	22	21,8	14	13,9
Am Stadtpark	132	33	25,0	36	27,3	63	47,7
Lingenfeld/Ratherkämp	108	78	72,2	13	12,0	17	15,7
Haberstr./Bismarckstr./ Manforter Str.	208	37	17,8	29	13,9	142	68,3
Bayer-Kolonie III	557	232	41,7	200	35,9	125	22,4
Siedlung Eigenheim	199	122	61,3	30	15,1	47	23,6
Am Friedhof Manforter Str.	286	25	8,7	20	7,0	241	84,3
Am Kurtekotten	114	110	96,5	3	2,6	1	0,9
Schleswig-Holstein- Siedlung	178	108	60,7	52	29,2	18	10,1
Manfort-Gewerbe- gebiet-Nordost	231	97	42,0	24	10,4	110	47,6
Manfort-Südost	274	125	45,6	12	4,4	137	50,0
Manfort-Südwest	193	68	35,2	27	14,0	98	50,8
Elbestr./Solinger Str.	678	337	49,7	37	5,5	304	44,8
Butterheide	91	55	60,4	17	18,7	19	20,9
Baumberger Str./ Monheimer Str.	167	70	41,9	17	10,2	80	47,9
Rheindorf-Süd	1.322	734	55,5	231	17,5	357	27,0
Hitdorf-Nord	50	38	76,0	3	6,0	9	18,0
Hitdorf-West	982	776	79,0	101	10,3	105	10,7
Rheinstr./Hitdorfer Str.	303	213	70,3	35	11,6	55	18,2
Hitdorf-Ost	564	378	67,0	88	15,6	98	17,4

Tabelle 10-II: Die Gebäude in den Quartieren im Stadtbezirk II nach Gebäudegröße am 31. Dezember 2008

Quartier	Gebäude mit Wohnungen						
	ins- gesamt	Gebäude mit ...					
		1 Wohnung		2 Wohnungen		3 und mehr Wohnungen	
		abs.	Ant. in %	abs.	Ant. in %	abs.	Ant. in %
Opladen-Nord	863	573	66,4	163	18,9	127	14,7
Gewerbegebiet Schusterinsel	26	11	42,3	5	19,2	10	38,5
Ruhlach	289	153	52,9	65	22,5	71	24,6
Rennbaumstr./ Dechant-Krey-Str.	477	345	72,3	65	13,6	67	14,0
Opladen-Südost	262	117	44,7	17	6,5	128	48,9
Opladen-Zentrum	343	61	17,8	39	11,4	243	70,8
Opladen-Neustadt	342	30	8,8	27	7,9	285	83,3
Am Kettnersbusch/ Am Rosenhügel	264	197	74,6	18	6,8	49	18,6
Opladen-Altstadt	835	228	27,3	85	10,2	522	62,5
Küppersteg-Nord	80	64	80,0	12	15,0	4	5,0
Küppersteg-Nordwest	508	262	51,6	100	19,7	146	28,7
Küppersteg-Südwest	130	36	27,7	33	25,4	61	46,9
Neuenhof	674	288	42,7	144	21,4	242	35,9
Aquila-Park-Siedlung/ Zündhütchenweg	125	17	13,6	5	4,0	103	82,4
Eisholz	247	152	61,5	69	27,9	26	10,5
Gewerbegebiet Küppersteg	81	46	56,8	10	12,3	25	30,9
Bürrig-Nord	894	444	49,7	162	18,1	288	32,2
Bürrig-Süd	352	137	38,9	69	19,6	146	41,5
Quettingen-West	686	176	25,7	73	10,6	437	63,7
Quettingen-Ost	821	454	55,3	123	15,0	244	29,7
Gewerbegebiet Fixheide	138	74	53,6	28	20,3	36	26,1
Bergisch Neukirchen- Mitte	898	637	70,9	158	17,6	103	11,5
Hüscheid	311	219	70,4	54	17,4	38	12,2
Pattscheid	608	422	69,4	111	18,3	75	12,3
Ölbachtal	153	111	72,5	35	22,9	7	4,6

Tabelle 10-III: Die Gebäude in den Quartieren im Stadtbezirk III nach Gebäudegröße am 31. Dezember 2008

Quartier	Gebäude mit Wohnungen						
	ins- gesamt	Gebäude mit ...					
		1 Wohnung		2 Wohnungen		3 und mehr Wohnungen	
		abs.	Ant. in %	abs.	Ant. in %	abs.	Ant. in %
Waldsiedlung-Nord	495	323	65,3	99	20,0	73	14,7
Waldsiedlung-Süd	527	441	83,7	66	12,5	20	3,8
Schlebuscher Heide	132	108	81,8	13	9,8	11	8,3
Straßburger Str.	346	160	46,2	49	14,2	137	39,6
Dhünnberg/Sauer- bruchstr.	616	193	31,3	152	24,7	271	44,0
Am Scherfenbrand	516	335	64,9	82	15,9	99	19,2
Schlebusch-Zentrum	371	98	26,4	38	10,2	235	63,3
Opladener Str./ Heinrich-Lübke-Str.	1.060	571	53,9	182	17,2	307	29,0
Bergische Landstr.	552	395	71,6	55	10,0	102	18,5
Leimbacher Berg	727	670	92,2	13	1,8	44	6,1
Edelrath/Uppersberg	197	163	82,7	25	12,7	9	4,6
Heidgen	282	112	39,7	21	7,4	149	52,8
Steinbücheler Str.	1.012	938	92,7	19	1,9	55	5,4
Bruchhausen	111	79	71,2	11	9,9	21	18,9
Derr-Siedlung	21	-	-	-	-	21	100,0
Lichtenburg	113	77	68,1	25	22,1	11	9,7
Steinbüchel-Nord	83	69	83,1	8	9,6	6	7,2
Steinbüchel-Nordost	138	129	93,5	6	4,3	3	2,2
Steinbüchel-Ost	178	142	79,8	20	11,2	16	9,0
Meckhofen	200	179	89,5	9	4,5	12	6,0
Mathildenhof	279	75	26,9	6	2,2	198	71,0
Fettehenne	177	140	79,1	11	6,2	26	14,7
Biesenbach/Höhenstr.	269	199	74,0	49	18,2	21	7,8
Schöne Aussicht	392	295	75,3	11	2,8	86	21,9
Lützenkirchen-Südost	1.340	882	65,8	174	13,0	284	21,2
Lützenkirchen-Südwest	308	174	56,5	49	15,9	85	27,6
Alkenrath-Nord	192	98	51,0	-	-	94	49,0
Alkenrath-Süd	463	374	80,8	44	9,5	45	9,7

6.2. Wohnungen

Tabelle 11: Die Wohnungen in Leverkusen insgesamt und in den Stadtbezirken nach Gebäudegröße am 31. Dezember 2008

Stadtbezirk	Wohnungen						
	insgesamt	in Gebäuden mit ...					
		1 Wohnung		2 Wohnungen		3 und mehr Wohnungen	
		abs.	Ant. in %	abs.	Ant. in %	abs.	Ant. in %
Stadtbezirk I	23.075	4.266	18,5	2.618	11,3	16.191	70,2
Stadtbezirk II	29.801	5.254	17,6	3.340	11,2	21.207	71,2
Stadtbezirk III	27.004	7.419	27,5	2.474	9,2	17.111	63,4
insgesamt	79.880	16.939	21,2	8.432	10,6	54.509	68,2

Tabelle 11-A: Die Rangfolge der Quartiere (Platz 1 bis 3 und Platz 75 bis 77) nach dem Anteil der Wohnungen in Einfamilienhäusern (EFH) am 31. Dezember 2008

Platz	Quartier	Anteil Whg. in EFH in %	Platz	Quartier	Anteil Whg. in EFH in %
1	Steinbüchel-Nordost	85,4	75	Opladen-Neustadt	1,6
2	Am Kurtekotten	75,3	76	Am Friedhof Manforter Str.	1,5
3	Meckhofen	66,8	77	Derr-Siedlung	-

Tabelle 11-B: Die Rangfolge der Quartiere (Platz 1 bis 3 und Platz 75 bis 76) nach dem Anteil der Wohnungen in Zweifamilienhäusern (ZFH) am 31. Dezember 2008

Platz	Quartier	Anteil Whg. in ZFH in %	Platz	Quartier	Anteil Whg. in ZFH in %
1	Bayer-Kolonie II	41,7	75	Mathildenhof	0,7
2	Schleswig-Holstein-Siedlung	36,9	76	Derr-Siedlung u. Alkenrath-Nord	-
3	Eisholz	36,1			

Tabelle 11-C: Die Rangfolge der Quartiere (Platz 1 bis 3 und Platz 75 bis 77) nach dem Anteil der Wohnungen in Mehrfamilienhäusern (MFH) am 31. Dezember 2008

Platz	Quartier	Anteil Whg. in MFH in %	Platz	Quartier	Anteil Whg. in MFH in %
1	Derr-Siedlung	100,0	75	Waldsiedlung-Süd	15,7
2	Aquila-Park-Siedlung/Zündhütchenweg	96,6	76	Ölbachtal	12,6
3	Am Friedhof Manforter Str.	96,0	77	Steinbüchel-Nordost	6,6

Tabelle 11-I: Die Wohnungen in den Quartieren im Stadtbezirk I nach Gebäudegröße am 31. Dezember 2008

Quartier	Wohnungen						
	ins-gesamt	in Gebäuden mit ...					
		1 Wohnung		2 Wohnungen		3 und mehr Wohnungen	
		abs.	Ant. in %	abs.	Ant. in %	abs.	Ant. in %
Wiesdorf-Nordwest	483	41	8,5	28	5,8	414	85,7
Bayer-Kolonie II	1.084	432	39,9	452	41,7	200	18,5
Wiesdorf-Altstadt	2.591	73	2,8	138	5,3	2.380	91,9
City	251	19	7,6	6	2,4	226	90,0
Wiesdorf-Südwest	155	65	41,9	44	28,4	46	29,7
Am Stadtpark	383	33	8,6	72	18,8	278	72,6
Lingenfeld/Ratherkämp	194	78	40,2	26	13,4	90	46,4
Haberstr./Bismarckstr./Manforter Str.	729	37	5,1	58	8,0	634	87,0
Bayer-Kolonie III	1.133	232	20,5	400	35,3	501	44,2
Siedlung Eigenheim	371	122	32,9	60	16,2	189	50,9
Am Friedhof Manforter Str.	1.626	25	1,5	40	2,5	1.561	96,0
Am Kurtekotten	146	110	75,3	6	4,1	30	20,5
Schleswig-Holstein-Siedlung	282	108	38,3	104	36,9	70	24,8
Manfort-Gewerbegebiet-Nordost	761	97	12,7	48	6,3	616	80,9
Manfort-Südost	1.330	125	9,4	24	1,8	1.181	88,8
Manfort-Südwest	666	68	10,2	54	8,1	544	81,7
Elbestr./Solinger Str.	3.208	337	10,5	74	2,3	2.797	87,2
Butterheide	187	55	29,4	34	18,2	98	52,4
Baumberger Str./Monheimer Str.	834	70	8,4	34	4,1	730	87,5
Rheindorf-Süd	3.247	734	22,6	462	14,2	2.051	63,2
Hitdorf-Nord	77	38	49,4	6	7,8	33	42,9
Hitdorf-West	1.560	776	49,7	202	12,9	582	37,3
Rheinstr./Hitdorfer Str.	556	213	38,3	70	12,6	273	49,1
Hitdorf-Ost	1.221	378	31,0	176	14,4	667	54,6

Tabelle 11-II: Die Wohnungen in den Quartieren im Stadtbezirk II nach Gebäudegröße am 31. Dezember 2008

Quartier	Wohnungen						
	ins- gesamt	in Gebäuden mit ...					
		1 Wohnung		2 Wohnungen		3 und mehr Wohnungen	
		abs.	Ant. in %	abs.	Ant. in %	abs.	Ant. in %
Opladen-Nord	1.660	573	34,5	326	19,6	761	45,8
Gewerbegebiet Schusterinsel	71	11	15,5	10	14,1	50	70,4
Ruhlach	619	153	24,7	130	21,0	336	54,3
Rennbaumstr./ Dechant-Krey-Str.	825	345	41,8	130	15,8	350	42,4
Opladen-Südost	1.193	117	9,8	34	2,8	1.042	87,3
Opladen-Zentrum	1.897	61	3,2	78	4,1	1.758	92,7
Opladen-Neustadt	1.836	30	1,6	54	2,9	1.752	95,4
Am Kettnersbusch/ Am Rosenhügel	511	197	38,6	36	7,0	278	54,4
Opladen-Altstadt	3.542	228	6,4	170	4,8	3.144	88,8
Küppersteg-Nord	110	64	58,2	24	21,8	22	20,0
Küppersteg-Nordwest	1.278	262	20,5	200	15,6	816	63,8
Küppersteg-Südwest	382	36	9,4	66	17,3	280	73,3
Neuenhof	1.545	288	18,6	288	18,6	969	62,7
Aquila-Park-Siedlung/ Zündhütchenweg	799	17	2,1	10	1,3	772	96,6
Eisholz	382	152	39,8	138	36,1	92	24,1
Gewerbegebiet Küppersteg	186	46	24,7	20	10,8	120	64,5
Bürrig-Nord	2.217	444	20,0	324	14,6	1.449	65,4
Bürrig-Süd	1.075	137	12,7	138	12,8	800	74,4
Quettingen-West	3.893	176	4,5	146	3,8	3.571	91,7
Quettingen-Ost	2.197	454	20,7	246	11,2	1.497	68,1
Gewerbegebiet Fixheide	349	74	21,2	56	16,0	219	62,8
Bergisch Neukirchen- Mitte	1.505	637	42,3	316	21,0	552	36,7
Hüschede	534	219	41,0	108	20,2	207	38,8
Pattscheid	988	422	42,7	222	22,5	344	34,8
Ölbachtal	207	111	53,6	70	33,8	26	12,6

Tabelle 11-III: Die Wohnungen in den Quartieren im Stadtbezirk III nach Gebäudegröße am 31. Dezember 2008

Quartier	Wohnungen						
	ins-gesamt	in Gebäuden mit ...					
		1 Wohnung		2 Wohnungen		3 und mehr Wohnungen	
		abs.	Ant. in %	abs.	Ant. in %	abs.	Ant. in %
Waldsiedlung-Nord	878	323	36,8	198	22,6	357	40,7
Waldsiedlung-Süd	680	441	64,9	132	19,4	107	15,7
Schlebuscher Heide	200	108	54,0	26	13,0	66	33,0
Straßburger Str.	1.278	160	12,5	98	7,7	1.020	79,8
Dhünnberg/Sauerbruchstr.	2.140	193	9,0	304	14,2	1.643	76,8
Am Scherfenbrand	1.067	335	31,4	164	15,4	568	53,2
Schlebusch-Zentrum	1.566	98	6,3	76	4,9	1.392	88,9
Opladener Str./Heinrich-Lübke-Str.	2.568	571	22,2	364	14,2	1.633	63,6
Bergische Landstr.	1.151	395	34,3	110	9,6	646	56,1
Leimbacher Berg	1.052	670	63,7	26	2,5	356	33,8
Edelrath/Uppersberg	259	163	62,9	50	19,3	46	17,8
Heidgen	1.835	112	6,1	42	2,3	1.681	91,6
Steinbücheler Str.	1.495	938	62,7	38	2,5	519	34,7
Bruchhausen	232	79	34,1	22	9,5	131	56,5
Derr-Siedlung	365	-	-	-	-	365	100,0
Lichtenburg	186	77	41,4	50	26,9	59	31,7
Steinbüchel-Nord	116	69	59,5	16	13,8	31	26,7
Steinbüchel-Nordost	151	129	85,4	12	7,9	10	6,6
Steinbüchel-Ost	238	142	59,7	40	16,8	56	23,5
Meckhofen	268	179	66,8	18	6,7	71	26,5
Mathildenhof	1.728	75	4,3	12	0,7	1.641	95,0
Fettehenne	292	140	47,9	22	7,5	130	44,5
Biesenbach/Höhenstr.	414	199	48,1	98	23,7	117	28,3
Schöne Aussicht	1.383	295	21,3	22	1,6	1.066	77,1
Lützenkirchen-Südost	2.806	882	31,4	348	12,4	1.576	56,2
Lützenkirchen-Südwest	756	174	23,0	98	13,0	484	64,0
Alkenrath-Nord	1.001	98	9,8	-	-	903	90,2
Alkenrath-Süd	899	374	41,6	88	9,8	437	48,6

7. Arbeitslosigkeit

Tabelle 12: Die Arbeitslosen in Leverkusen insgesamt und in den Stadtbezirken nach Rechtskreisen am 31. Dezember 2008

Gebiet	Arbeitslose					
	insgesamt		SGB III		SGB II	
	absolut	Quote*)	absolut	Ant. in %	absolut	Ant. in %
Stadtbezirk I	2.708	12,1	748	27,6	1.960	72,4
Stadtbezirk II	2.547	9,4	821	32,2	1.726	67,8
Stadtbezirk III	1.978	8,0	727	36,8	1.251	63,2
nicht zuzuordnen	25	x	10	40,0	15	60,0
insgesamt	7.258	9,8	2.306	31,8	4.952	68,2
*) Bezug: abhängige zivile Erwerbspersonen.						

Tabelle 12-A: Die Rangfolge der Quartiere (Platz 1 bis 3 und Platz 74 bis 77) nach der Arbeitslosenquote am 31. Dezember 2008

Platz	Quartier	Quote*)	Platz	Quartier	Quote*)
1	Derr-Siedlung	21,7	74	Am Kurtekotten, Hitdorf-Nord u. Meckhofen	1,8
2	Gewerbegebiet Schusterinsel	21,3			
3	Wiesdorf-Altstadt	19,6	77	Wiesdorf-Südwest	1,6
*) Bezug: abhängige zivile Erwerbspersonen.					

Tabelle 12-B: Die Rangfolge der Quartiere (Platz 1 bis 3 und Platz 68 bis 70) nach dem Anteil des Rechtskreises SGB II am 31. Dezember 2008

Platz	Quartier	Anteil der SGB-II-Arbeitslosen in %	Platz	Quartier	Anteil der SGB-II-Arbeitslosen in %
1	Derr-Siedlung	82,4	68	<i>Pattscheid und Ölbachtal</i>	39,2
2	Manfort-Südost	82,1	69	Waldsiedlung-Süd	22,2
3	Manfort-Südwest	80,9	70	Schlebuscher Heide	-

Tabelle 12-I: Die Arbeitslosen in den Quartieren im Stadtbezirk I nach Rechtskreisen am 31. Dezember 2008

Gebiet	Arbeitslose					
	insgesamt		SGB III		SGB II	
	absolut	Quote*)	absolut	Ant. in %	absolut	Ant. in %
Wiesdorf-Nordwest	47	12,0	15	31,9	32	68,1
Bayer-Kolonie II	115	9,9	30	26,1	85	73,9
Wiesdorf-Altstadt	484	19,6	100	20,7	384	79,3
City	34	16,3	11	29,7	26	70,3
Wiesdorf-Südwest	3	1,6				
Am Stadtpark	32	8,6	14	43,8	18	56,3
Lingenfeld/Ratherkämp	22	12,4	9	40,9	13	59,1
Haberstr./Bismarckstr./ Manforter Str.	71	12,1	19	26,8	52	73,2
Bayer-Kolonie III	110	9,8	49	44,5	61	55,5
Siedlung Eigenheim	22	5,0	12	54,5	10	45,5
Am Kurtekotten		1,8				
Am Friedhof Manforter Str.	225	15,9	52	23,1	173	76,9
Schleswig-Holstein- Siedlung	16	6,8	8	50,0	8	50,0
Manfort-Gewerbe- gebiet-/Nordost	87	13,0	23	26,4	64	73,6
Manfort-Südost	251	18,2	45	17,9	206	82,1
Manfort-Südwest	115	17,2	22	19,1	93	80,9
Elbestr./Solinger Str.	463	15,5	108	23,1	359	76,9
Butterheide	4	2,2				
Baumberger Str./ Monheimer Str.	129	16,3	27	20,9	102	79,1
Rheindorf-Süd	301	9,2	103	34,2	198	65,8
Hitdorf-Nord	78	1,8	44	56,4	34	43,6
Hitdorf-West		4,4				
Rheinstr./Hitdorfer Str.	35	6,2	21	60,0	14	40,0
Hitdorf-Ost	64	5,5	36	56,3	28	43,8

*) Bezug: abhängige zivile Erwerbspersonen.

Tabelle 12-II: Die Arbeitslosen in den Quartieren im Stadtbezirk II nach Rechtskreisen am 31. Dezember 2008

Gebiet	Arbeitslose					
	insgesamt		SGB III		SGB II	
	absolut	Quote*)	absolut	Ant. in %	absolut	Ant. in %
Opladen-Nord	98	6,1	37	37,8	61	62,2
Gewerbegebiet Schusterinsel	19	21,3	9	47,4	10	52,6
Ruhlach	28	5,1	13	46,4	15	53,6
Rennbaumstr./ Dechant-Krey-Str.	43	5,0	23	53,5	20	46,5
Opladen-Südost	126	11,4	40	31,7	86	68,3
Opladen-Zentrum	197	13,1	47	23,9	150	76,1
Opladen-Neustadt	224	15,7	51	22,8	173	77,2
Am Kettnersbusch/ Am Rosenhügel	28	5,6	11	39,3	17	60,7
Opladen-Altstadt	371	12,0	91	24,5	280	75,5
Küppersteg-Nord	7	6,3	43	35,2	79	64,8
Küppersteg-Nordwest	115	10,2				
Küppersteg-Südwest	30	8,6	15	50,0	15	50,0
Neuenhof	125	9,0	41	32,8	84	67,2
Aquila-Park-Siedlung/ Zündhütchenweg	109	16,3	33	30,3	76	69,7
Eisholz	19	5,3	10	52,6	9	47,4
Gewerbegebiet Küppersteg	15	6,8	5	33,3	10	66,7
Bürrig-Nord	143	7,1	46	32,2	97	67,8
Bürrig-Süd	65	6,4	29	44,6	36	55,4
Quettingen-West	456	12,6	134	29,4	322	70,6
Quettingen-Ost	163	7,8	64	39,3	99	60,7
Gewerbegebiet Fixheide	27	6,8	6	22,2	21	77,8
Bergisch Neukirchen- Mitte	69	5,1	31	44,9	38	55,1
Hüscheid	19	3,8	11	57,9	8	42,1
Pattscheid	42	4,4				
Ölbachtal	9	4,1	31	60,8	20	39,2

*) Bezug: abhängige zivile Erwerbspersonen.

Tabelle 12-III: Die Arbeitslosen in den Quartieren im Stadtbezirk III nach Rechtskreisen am 31. Dezember 2008

Gebiet	Arbeitslose					
	insgesamt		SGB III		SGB II	
	absolut	Quote*)	absolut	Ant. in %	absolut	Ant. in %
Waldsiedlung-Nord	32	4,4	15	46,9	17	53,1
Waldsiedlung-Süd	18	2,9	14	77,8	4	22,2
Schlebuscher Heide	3	2,7	3	100,0	-	-
Straßburger Str.	77	6,9	35	45,5	42	54,5
Dhünnberg/Sauerbruchstr.	191	10,5	61	31,9	130	68,1
Am Scherfenbrand	56	5,6	24	42,9	32	57,1
Schlebusch-Zentrum	65	6,3	24	36,9	41	63,1
Opladener Str./Heinrich-Lübke-Str.	156	6,8	69	44,2	87	55,8
Bergische Landstr.	54	5,0	28	51,9	26	48,1
Leimbacher Berg	37	3,5	22	48,9	23	51,1
Edelrath/Uppersberg	8	2,5				
Heidgen	240	14,8	63	26,3	177	73,8
Steinbücheler Str.	77	6,2	32	41,6	45	58,4
Bruchhausen	25	9,9	8	32,0	17	68,0
Derr-Siedlung	74	21,7	13	17,6	61	82,4
Lichtenburg	10	4,3	6	60,0	4	40,0
Steinbüchel-Nord	10	6,8	5	50,0	5	50,0
Steinbüchel-Nordost	7	3,8	3	42,9	4	57,1
Steinbüchel-Ost	14	5,0	7	50,0	7	50,0
Meckhofen	7	1,8	4	57,1	3	42,9
Mathildenhof	127	9,1	64	50,4	63	49,6
Fettehenne	20	6,1	7	35,0	13	65,0
Biesenbach/Höhenstr.	32	9,0	7	21,9	25	78,1
Schöne Aussicht	190	12,8	57	30,0	133	70,0
Lützenkirchen-Südost	191	7,1	81	42,4	110	57,6
Lützenkirchen-Südwest	62	9,0	26	41,9	36	58,1
Alkenrath-Nord	106	12,5	24	22,6	82	77,4
Alkenrath-Süd	89	10,6	25	28,1	64	71,9

*) Bezug: abhängige zivile Erwerbspersonen.

8. SGB-II-Bedarfsgemeinschaften

Tabelle 13: Die SGB-II-Bedarfsgemeinschaften in Leverkusen insgesamt und in den Stadtbezirken nach ihrer Größe am 31. Dezember 2008

Gebiet	Bedarfsgemeinschaften						
	insgesamt	mit ... Person(en)					
		1		2		3 und mehr	
		abs.	Ant. in %	abs.	Ant. in %	abs.	Ant. in %
Stadtbezirk I	2.828	1.459	51,6	573	20,3	796	28,1
Stadtbezirk II	2.598	1.509	58,1	502	19,3	587	22,6
Stadtbezirk III	1.860	980	52,7	379	20,4	501	26,9
nicht zuzuordnen	22	11	50,0	7	31,8	4	18,2
insgesamt	7.308	3.959	54,2	1.461	20,0	1.888	25,8

Tabelle 13-A: Die Rangfolge der Quartiere (Platz 1 und Platz 69 bis 71) nach dem Anteil der Bedarfsgemeinschaften mit einer Person am 31. Dezember 2008

Platz	Quartier	Anteil der Bedarfsgemeinschaften mit einer Person in %	Platz	Quartier	Anteil der Bedarfsgemeinschaften mit einer Person in %
1	Am Kurtekotten, Butterheide u. Lichtenburg	100,0	69	Gewerbegebiet Schusterinsel	30,8
			70	Alkenrath-Nord	28,4
			71	Derr-Siedlung	24,1

Tabelle 13-B: Die Rangfolge der Quartiere (Platz 1 bis 3 und Platz 59 bis 61) nach dem Anteil der Bedarfsgemeinschaften mit drei und mehr Personen am 31. Dezember 2008

Platz	Quartier	Anteil der Bedarfsgemeinschaften mit drei und mehr Personen in %	Platz	Quartier	Anteil der Bedarfsgemeinschaften mit drei und mehr Personen in %
1	Derr-Siedlung	66,7	59	Schlebusch-Zentrum	11,9
2	Alkenrath-Nord	50,0	60	Hüscheid/Pattscheid/Ölbach	11,8
3	Lingenfeld/Ratherkämp	40,9	61	Lützenkirchen-Südwest	9,3

Tabelle 13-I: Die Bedarfsgemeinschaften in den Quartieren im Stadtbezirk I nach ihrer Größe am 31. Dezember 2008

Gebiet	Bedarfsgemeinschaften						
	ins- gesamt	mit ... Person(en)					
		1		2		3 und mehr	
		abs.	Ant. in %	abs.	Ant. in %	abs.	Ant. in %
Wiesdorf-Nordwest	43	27	62,8	5	11,6	11	25,6
Bayer-Kolonie II	112	55	49,1	28	25,0	29	25,9
Wiesdorf-Altstadt							
City	583	348	59,7	87	14,9	148	25,4
Wiesdorf-Südwest							
Am Stadtpark	32	15	46,9	6	18,8	11	34,4
Lingenfeld/Ratherkämp	22	8	36,4	5	22,7	9	40,9
Haberstr./Bismarckstr./ Manforter Str.	82	55	67,1	14	17,1	13	15,9
Bayer-Kolonie III	97	50	51,5	21	21,6	26	26,8
Siedlung Eigenheim	10	7	70,0	-	-	3	30,0
Am Friedhof Manforter Str.	238	121	50,8	54	22,7	63	26,5
Am Kurtekotten	4	4	100,0	-	-	-	-
Schleswig-Holstein- Siedlung	12	7	58,3				
Manfort-Gewerbe- gebiet-/Nordost	100	53	53,0	32	28,6	20	17,9
Manfort-Südost	283	135	47,7	60	21,2	88	31,1
Manfort-Südwest	131	84	64,1	26	19,8	21	16,0
Elbestr./Solinger Str.	529	223	42,2	106	20,0	200	37,8
Butterheide	5	5	100,0	-	-	-	-
Baumberger Str./ Monheimer Str.	137	50	36,5	39	28,5	48	35,0
Rheindorf-Süd	271	131	48,3	62	22,9	78	28,8
Hitdorf-Nord	-	-	-	-	-	-	-
Hitdorf-West	62	34	54,8	16	25,8	12	19,4
Rheinstr./Hitdorfer Str.	25	17	68,0	3	12,0	5	20,0
Hitdorf-Ost	50	30	60,0	9	18,0	11	22,0

Tabelle 13-II: Die Bedarfsgemeinschaften in den Quartieren im Stadtbezirk II nach ihrer Größe am 31. Dezember 2008

Gebiet	Bedarfsgemeinschaften						
	ins- gesamt	mit ... Person(en)					
		1		2		3 und mehr	
		abs.	Ant. in %	abs.	Ant. in %	abs.	Ant. in %
Opladen-Nord	104	68	65,4	17	16,3	19	18,3
Gewerbegebiet Schusterinsel	13	4	30,8	5	38,5	4	30,8
Ruhlach	27	17	63,0	6	22,2	4	14,8
Rennbaumstr./ Dechant-Krey-Str.	31	19	61,3	8	25,8	4	12,9
Opladen-Südost	126	65	51,6	25	19,8	36	28,6
Opladen-Zentrum	249	145	58,2	35	14,1	69	27,7
Opladen-Neustadt	244	174	71,3	39	16,0	31	12,7
Am Kettnersbusch/ Am Rosenhügel	20	10	50,0	4	20,0	6	30,0
Opladen-Altstadt	412	253	61,4	79	19,2	80	19,4
Küppersteg-Nord	12	9	75,0				
Küppersteg-Nordwest	108	70	64,8	12	10,0	29	24,2
Küppersteg-Südwest	22	14	63,6				
Neuenhof	119	76	63,9	23	16,3	28	19,9
Aquila-Park-Siedlung/ Zündhütchenweg	118	52	44,1	31	26,3	35	29,7
Eisholz	15	14	93,3				
Gewerbegebiet Küppersteg	20	11	55,0	5	14,3	5	14,3
Bürrig-Nord	154	99	64,3	32	20,8	23	14,9
Bürrig-Süd	56	32	57,1	12	21,4	12	21,4
Quettingen-West	482	225	46,7	108	22,4	149	30,9
Quettingen-Ost	133	66	49,6	33	24,8	34	25,6
Gewerbegebiet Fixheide	38	25	65,8	8	21,1	5	13,2
Bergisch Neukirchen- Mitte	44	24	54,5	12	27,3	8	18,2
Hüscheid	11			3	27,3		
Pattscheid	37	37	72,5	5	13,5	6	11,8
Ölbachtal	3			-	-		

Tabelle 13-III: Die Bedarfsgemeinschaften in den Quartieren im Stadtbezirk III nach ihrer Größe am 31. Dezember 2008

Gebiet	Bedarfsgemeinschaften						
	ins-gesamt	mit ... Person(en)					
		1		2		3 und mehr	
		abs.	Ant. in %	abs.	Ant. in %	abs.	Ant. in %
Waldsiedlung-Nord	28	19	67,9				
Waldsiedlung-Süd	10	5	50,0	9	23,7	5	13,2
Schlebuscher Heide							
Straßburger Str.	63	37	58,7	11	17,5	15	23,8
Dhünnberg/Sauerbruchstr.	215	125	58,1	45	20,9	45	20,9
Am Scherfenbrand	49	36	73,5	6	12,2	7	14,3
Schlebusch-Zentrum	59	46	78,0	6	10,2	7	11,9
Opladener Str./Heinrich-Lübke-Str.	155	103	66,5	32	20,6	20	12,9
Bergische Landstr.	40	29	72,5	3	7,5	8	20,0
Leimbacher Berg	38	15	39,5				
Edelrath/Uppersberg	11	9	81,8	9	18,4	16	32,7
Heidgen	254	124	48,8	66	26,0	64	25,2
Steinbücheler Str.	50	24	48,0	6	12,0	20	40,0
Bruchhausen	17	9	52,9	3	17,6	5	29,4
Derr-Siedlung	87	21	24,1	8	9,2	58	66,7
Lichtenburg	4	4	100,0	-	-	-	-
Steinbüchel-Nord	9	7	77,8				
Steinbüchel-Nordost	4	3	75,0				
Steinbüchel-Ost				5	17,9		
Meckhofen	15	11	73,3			33	20,4
Mathildenhof	113	55	48,7				
Fettehenne	21	14	66,7	34	25,4		
Biesenbach/Höhenstr.	34	13	38,2	13	38,2	8	23,5
Schöne Aussicht	181	85	47,0	38	21,0	58	32,0
Lützenkirchen-Südost	156	97	62,2	24	15,4	35	22,4
Lützenkirchen-Südwest	43	27	62,8	12	27,9	4	9,3
Alkenrath-Nord	116	33	28,4	25	21,6	58	50,0
Alkenrath-Süd	88	29	33,0	24	27,3	35	39,8

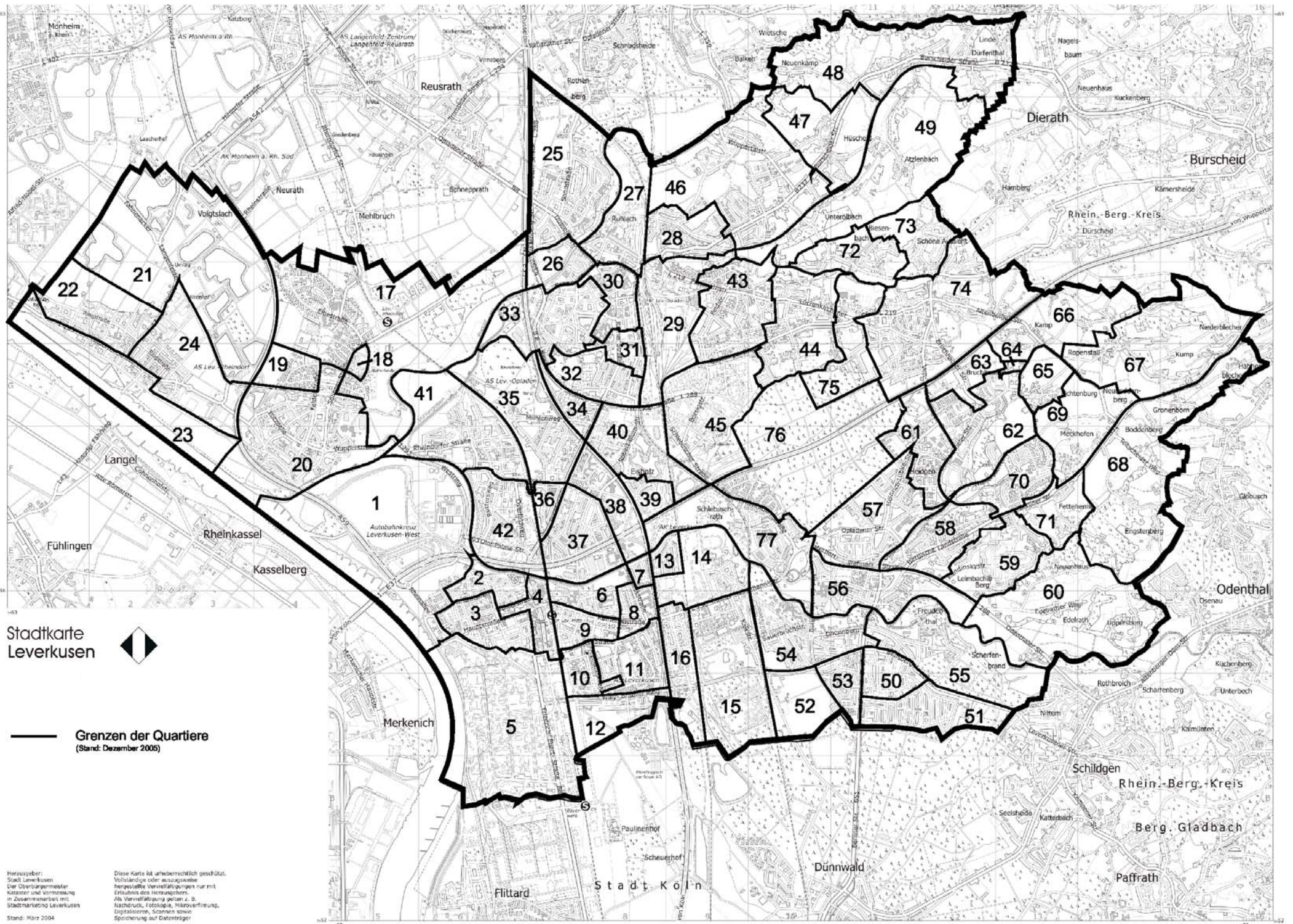
(B. Maaß u. Dr. G. Nicolini)

Anhang

Übersicht: Die Quartiere nach Stadtbezirken und Statistischen Bezirken

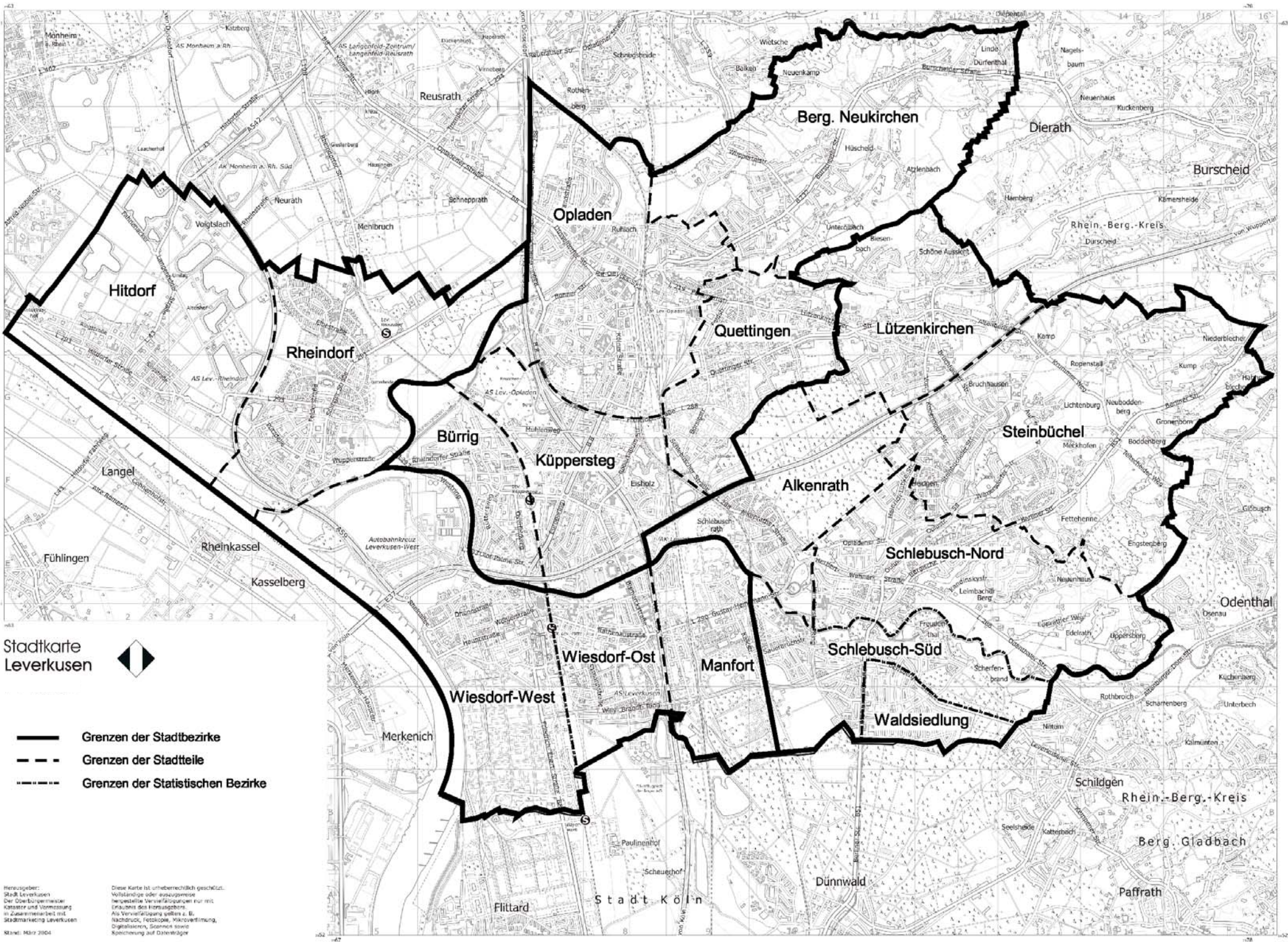
Stadtbezirk:	Statistischer Bezirk:	Quartier:	
I	Wiesdorf-West	Nr. 1 Wiesdorf-Nordwest	
		Nr. 2 Bayer-Kolonie II	
		Nr. 3 Wiesdorf-Altstadt	
		Nr. 4 City	
		Nr. 5 Wiesdorf-Südwest	
	Wiesdorf-Ost	Nr. 6 Am Stadtpark	
		Nr. 7 Lingenfeld/Ratherkämp	
		Nr. 8 Haberstr./Bismarckstr./ Manforter Str.	
		Nr. 9 Bayer-Kolonie III	
		Nr. 10 Siedlung Eigenheim	
		Nr. 11 Am Friedhof Manforter Str.	
		Nr. 12 Am Kurtekotten	
	Manfort	Nr. 13 Schleswig-Holstein-Siedlung	
		Nr. 14 Manfort-Gewerbegebiet/ -Nordost	
		Nr. 15 Manfort-Südost	
		Nr. 16 Manfort-Südwest	
	Rheindorf	Nr. 17 Elbestr./Solinger Str.	
		Nr. 18 Butterheide	
		Nr. 19 Baumberger Str./Monheimer Str.	
		Nr. 20 Rheindorf-Süd	
	Hitdorf	Nr. 21 Hitdorf-Nord	
		Nr. 22 Hitdorf-West	
		Nr. 23 Rheinstraße/Hitdorfer Str.	
		Nr. 24 Hitdorf-Ost	
II	Opladen	Nr. 25 Opladen-Nord	
		Nr. 26 Gewerbegebiet Schuster- insel	
		Nr. 27 Ruhlach	
		Nr. 28 Rennbaumstr./Dechant- Krey-Str.	
		Nr. 29 Opladen-Südost	
		Nr. 30 Opladen-Zentrum	
		Nr. 31 Opladen-Neustadt	
		Nr. 32 Am Kettnersbusch/ Am Rosenhügel	
		Nr. 33 Opladen-Altstadt	
		Küppersteg	Nr. 34 Küppersteg-Nord
			Nr. 35 Küppersteg-Nordwest
			Nr. 36 Küppersteg-Südwest
			Nr. 37 Neuenhof
	Nr. 38 Aquila-Park-Siedlung/ Zündhütchenweg		
	Nr. 39 Eisholz		
	Nr. 40 Gewerbegebiet Küppersteg		
	Bürrig	Nr. 41 Bürrig-Nord	
		Nr. 42 Bürrig-Süd	
	Quettingen	Nr. 43 Quettingen-West	
		Nr. 44 Quettingen-Ost	
		Nr. 45 Gewerbegebiet Fixheide	

Stadtbezirk:	Statistischer Bezirk:	Quartier:
	Bergisch Neukirchen	Nr. 46 Bergisch Neukirchen-Mitte Nr. 47 Hüscheid Nr. 48 Pattscheid Nr. 49 Ölbachtal
III	Waldsiedlung	Nr. 50 Waldsiedlung-Nord Nr. 51 Waldsiedlung-Süd
	Schlebusch-Süd	Nr. 52 Schlebuscher Heide Nr. 53 Straßburger Str. Nr. 54 Dhünnberg/Sauerbruchstr. Nr. 55 Am Scherfenbrand
	Schlebusch-Nord	Nr. 56 Schlebusch-Zentrum Nr. 57 Opladener Str./Heinrich-Lübke-Str. Nr. 58 Bergische Landstr. Nr. 59 Leimbacher Berg Nr. 60 Edelrath/Uppersberg
	Steinbüchel	Nr. 61 Heidgen Nr. 62 Steinbücheler Str. Nr. 63 Bruchhausen Nr. 64 Derr-Siedlung Nr. 65 Lichtenburg Nr. 66 Steinbüchel-Nord Nr. 67 Steinbüchel-Nordost Nr. 68 Steinbüchel-Ost Nr. 69 Meckhofen Nr. 70 Mathildenhof Nr. 71 Fettehenne
	Lützenkirchen	Nr. 72 Biesenbach/Höhenstr. Nr. 73 Schöne Aussicht Nr. 74 Lützenkirchen-Südost Nr. 75 Lützenkirchen-Südwest
	Alkenrath	Nr. 76 Alkenrath-Nord Nr. 77 Alkenrath-Süd



Herausgeber:
Stadt Leverkusen
Der Oberbürgermeister
Kattner und Vormesung
in Zusammenarbeit mit
Stadtmessung Leverkusen
Stand: März 2004

Diese Karte ist urheberrechtlich geschützt.
Vollständige oder auszugsweise
hergestellte Vervielfältigungen nur mit
Erlaubnis des Herausgebers.
Alle Vervielfältigungen gelten z. B.
Nachdruck, Fotokopie, Mikroverfilmung,
Digitalisieren, Scannen sowie
Speicherung auf Datenträger.



Stadtkarte
Leverkusen



- Grenzen der Stadtbezirke
- - -** Grenzen der Stadtteile
- · - · -** Grenzen der Statistischen Bezirke

Herausgeber:
Stadt Leverkusen
Der Oberbürgermeister
Kartographie und Vermessung
in Zusammenarbeit mit
Stadtmarketing Leverkusen
Stand: März 2004

Diese Karte ist urheberrechtlich geschützt.
Vollständige oder auszugsweise
hergestellte Vervielfältigungen nur mit
Erlaubnis des Herausgebers.
Als Vervielfältigung gelten z. B.
Nachdruck, Fotokopie, Mikroverfilmung,
Digitalisieren, Scannen sowie
Speicherung auf Datenträgern.